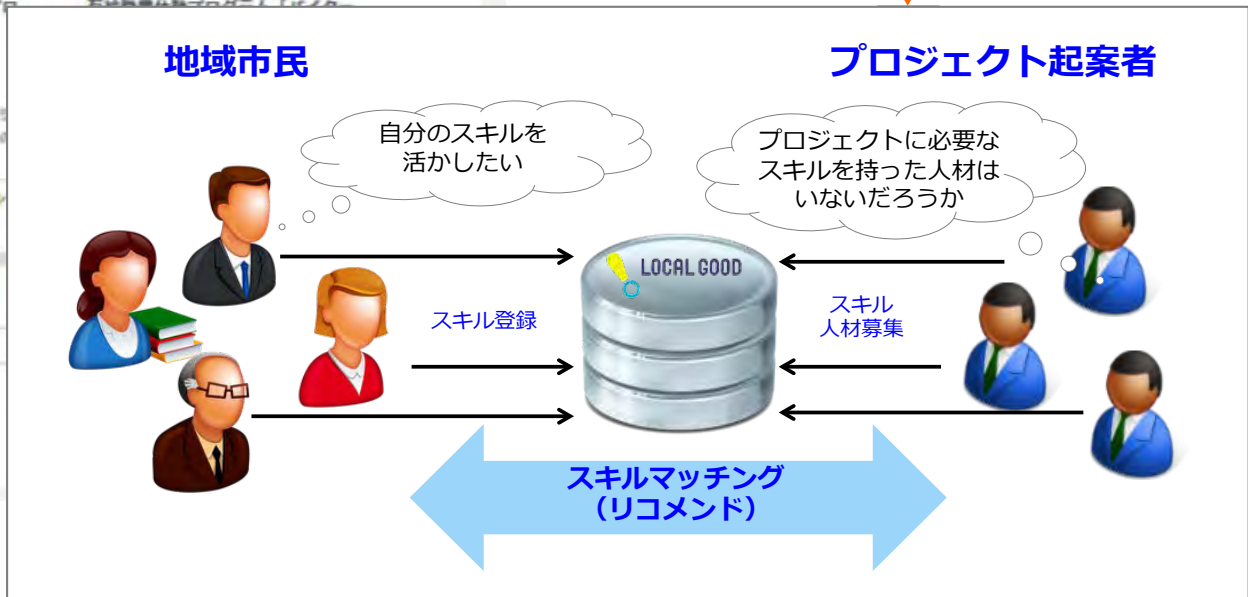


## 2. 各機能の具体的なイメージ 《参考事例》 LOCAL GOOD YOKOHAMA

先述のLOCAL GOOD YOKOHAMAでは、クラウドファンディングやスキルマッチングをウェブサイト上で実施可能。

The screenshot shows the website's navigation bar with options like 'ホーム', 'プロジェクト', '課題を知る', 'データを見る', '人 & 活動', and 'スキルを活かす'. Below the navigation, there are buttons for 'プロジェクトを探す' and 'プロジェクトを立ち上げる'. The main content area displays '支援募集中のプロジェクト' (Projects being supported) with three project cards. Each card includes a title, a photo, and a progress bar. The 'スキルを活かす' menu item is highlighted with a red dashed box, and an orange arrow points from it to the diagram below.

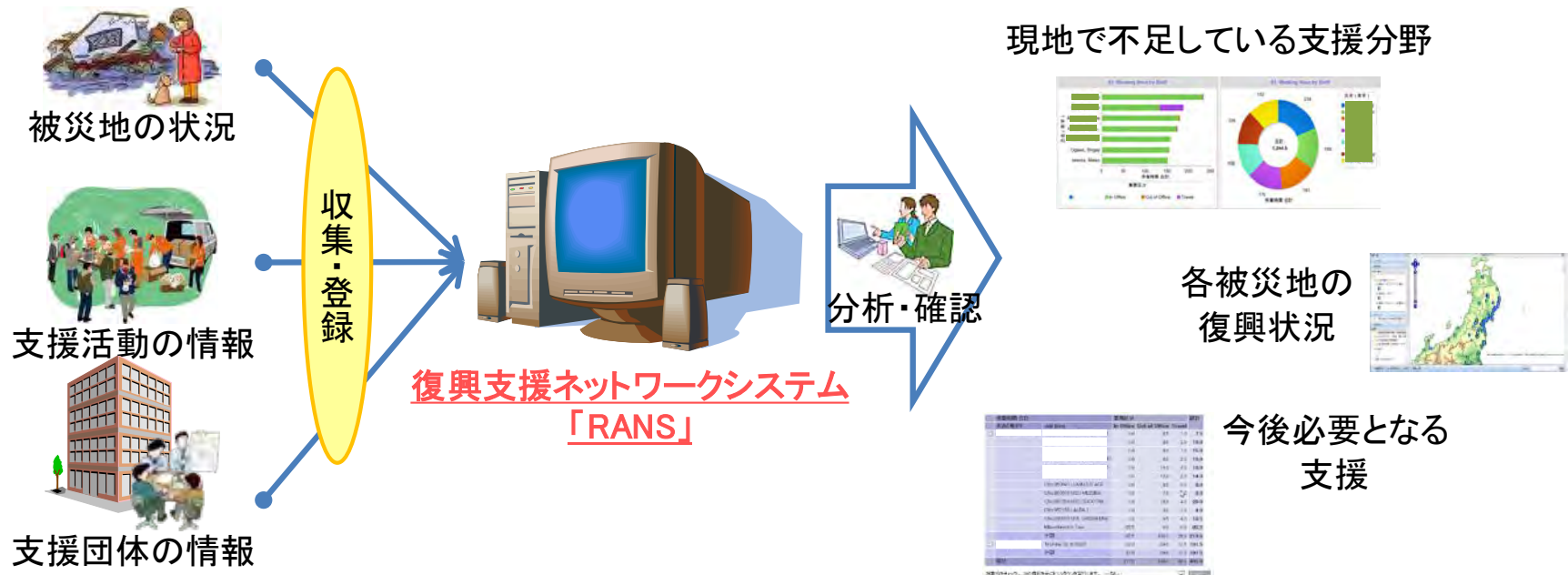


**休眠預金活用の枠組みにおいても、民間資金やスキル人材の巻き込みのため、同様の仕組みを実装することが効果的ではないか**

## 2. 各機能の具体的なイメージ 《参考事例》復興支援ネットワークシステム (1/4)

「東日本大震災支援全国ネットワーク (JCN) ※」では、震災発生時、ITの効率的な活用によってNPO等をはじめとする多数の支援団体間の連携を促進し、円滑に支援活動が行われることを目指しシステムを構築。

### 被災地の状況と支援活動の状況を登録し、分析することで 被災地の復興状況や必要となる支援が分かる



※ 東日本大震災の被災者支援に携わるNPO/NGO/企業などが参加する、セクターを越えた全国ネットワーク組織

## 2. 各機能の具体的なイメージ 《参考事例》復興支援ネットワークシステム (2/4)

被災地に支援に行こうと思っている支援団体が、RANSを活用することによって、現地でより必要とされている支援や、支援予定地の現在の支援状況等を事前に知ることができるようになった。

### システム活用前

被災地や支援活動の全体像がわからないため、活動計画の作成が困難。また、支援予定地の情報を手軽に収集できない



### システム活用後

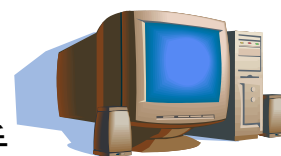
#### ①支援に入る必要がある地域や必要な支援内容が簡単にわかる



支援が不足している地域や必要とされている支援活動についての情報が、JCNのニューズレター等で確認できるため、支援予定地の検討の助けとなる

#### ②支援予定の被災地の情報やその地の活動団体の情報がわかる

システム内に管理されている被災地の情報と支援活動の情報を見ることで、支援予定地に係る情報を手軽に集められる



●●町でガレキの撤去がまだ足りないみたいだ！●●町にはNPOXXのXXさんがいるから連絡して行ってみよう！



休眠預金活用の枠組みにおいても、社会課題解決に向けた取り組みに必要な支援等を可視化することで、投資の呼び込みやスキルマッチングにつなげることができるのではないかと

現地で活動中の支援団体は、RANSを活用することによって、近隣の市町村にて活動している支援団体と簡単に連携が取れるようになった。

### システム活用前

被災地が広範囲のため、同じ被災市町村にいる支援団体以外は接点を持つのが難しい



### システム活用後

#### 他団体の活動情報や連絡先を検索できる

復興支援ネットワークシステムには、支援団体情報とその活動情報が登録されているため、その情報を検索して、現地に入ってる他団体や特定のスキルを持った団体の情報を検索できる

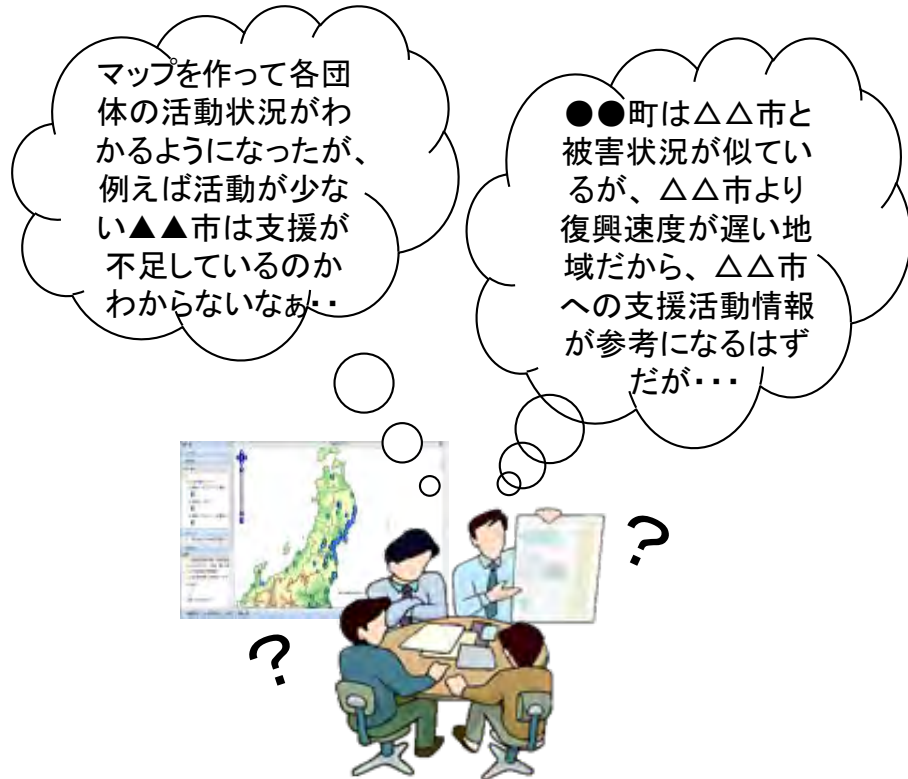


休眠預金活用の枠組みにおいても、他団体の取り組みに簡単にアクセスできるようにすることで社会課題解決に取り組む団体同士のコラボレーションが生まれ出すのではないかと

中間支援を行なっている支援団体等は、RANSの導入によって、被災地への支援状況及び被災地の復興状況の全体を俯瞰することができるようになり、より効果的な支援策を検討する一助となった。

### システム活用前

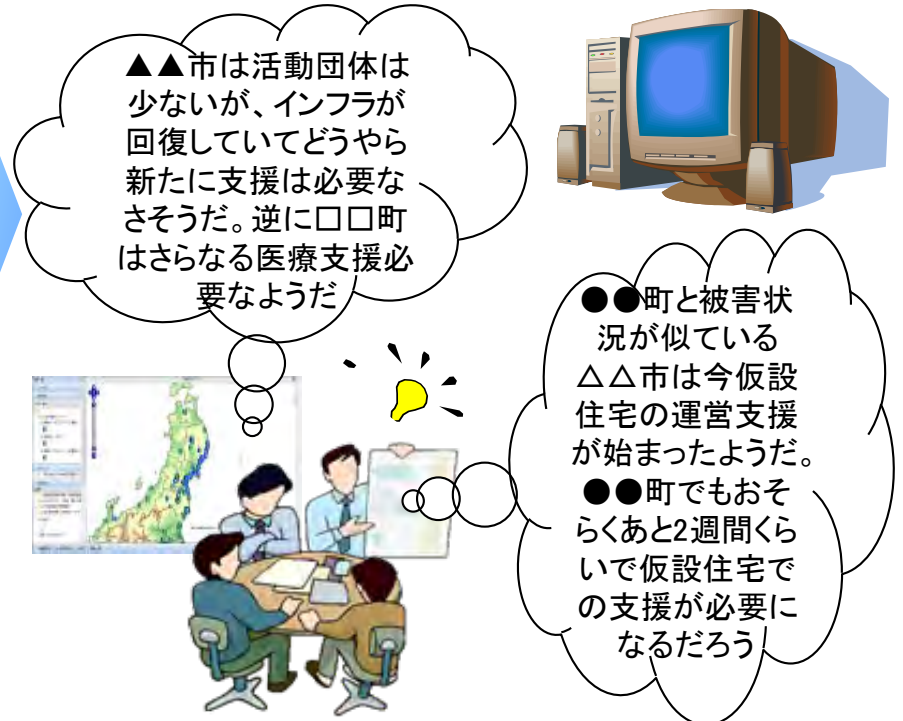
被災地ごとの復興状況や支援活動状況について、全体の様子が見えにくい



### システム活用後

**被災地の現状と支援活動情報の全体が俯瞰できる**

支援の活動情報の全体を俯瞰して、各団体の支援状況や支援の濃淡が一目でわかるようになる



休眠預金活用の枠組みにおいても、取り組みの全体像を俯瞰できるようにすることで、中間支援組織や民間企業等の巻き込みにつながるのではないかと