

最近の倒産状況について

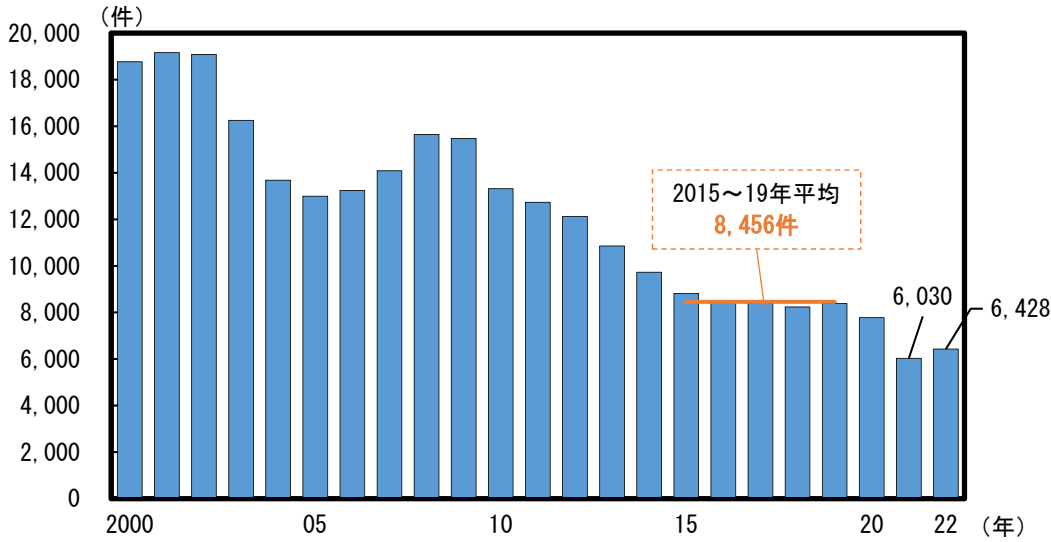
<ポイント>

1. 2022年はウィズコロナの下で経済社会活動が正常化に向かい、コロナ禍で厳しい状況にあった飲食・宿泊等の対面サービス消費も回復するなど、景気は緩やかに持ち直していた。こうした中で、同年の倒産件数は6,428件と、前年(6,030件)に比べ398件の増加となった(図1)。また、月次ベース(季節調整値)でみると、2022年9月以降は600件前後で推移しており、2021年1月~2022年8月の平均が500件程度であったのに対し、このところ増加がみられる(図2)。ただし、こうした最近の動向は、コロナ禍前(2015~2019年)は年間平均8,500件弱、月次平均700件程度であったことを踏まえれば、歴史的にみても依然として低い水準にある。
2. 倒産件数を規模別にみると、倒産の増加がみられた2022年9月~12月において、従業員規模別では約9割が10人未満、負債金額別では約7割が1億円未満となっており、小規模事業者による倒産が大宗を占めている(図3)。集計元が、新型コロナウイルス感染症による業績悪化を原因とする倒産として見做している「「新型コロナウイルス」関連破たん¹」の件数は、2022年に入り200件を超える水準となり、増加が続いていたが(図4)、破たんした事業者は様々な業種にばらついてきた。こうした件数の動きは、有事の対応が求められた「コロナ禍」で倒産が低く抑えられていたところから、「ウィズコロナ」へと経済社会が変化する中で生じている。つまり、各種の支援策²が実施される中で、歴史的にも低い水準に倒産が抑制されていたところ、本業による自律的な事業継続が困難と判断する小規模事業者が、時間の経過とともに徐々に表れていると考えられる。
3. では、今後の見込みはどのように考えるべきであろうか。そこで、倒産動向に大きな影響を与えると考えられる中小企業の資金繰り環境をみると、日本銀行「全国企業短期経済観測調査」の資金繰り判断DIは、「楽である」と回答する企業の割合が多く、その水準も高い(図5)。その背景として、金融機関の中小企業への支援姿勢を確認すると、金融機関の貸出態度判断DIは緩和的な状態が続いていることがある(図6)。また、中小企業から金融機関への既存債務に関する条件変更(返済期限の延長等)の申込み件数にも変化はみられず、金融機関側においても、企業からの申込みに対し99%以上の割合で条件変更を承諾するなど柔軟な対応がとられている(図7)。
4. 以上より、倒産件数はこのところ増加がみられるが、過去と比べて水準は依然として低く、また、中小企業の資金繰り環境も良好といえる。ただし、昨年来の原材料コストの上昇は企業収益の圧迫要因となっており、特に中小企業ではその影響が大きいことや、本年夏頃からゼロゼロ融資の返済本格化が見込まれること等を踏まえれば、引き続き、資金繰りを含めた企業を取り巻く環境や倒産の動向を注視していく必要があると考えられる。

¹ 東京商工リサーチが、倒産企業の当事者や担当弁護士等へのヒアリングによって、新型コロナウイルス感染症の影響による業績悪化から倒産したことを確認できたものを集計・公表している。

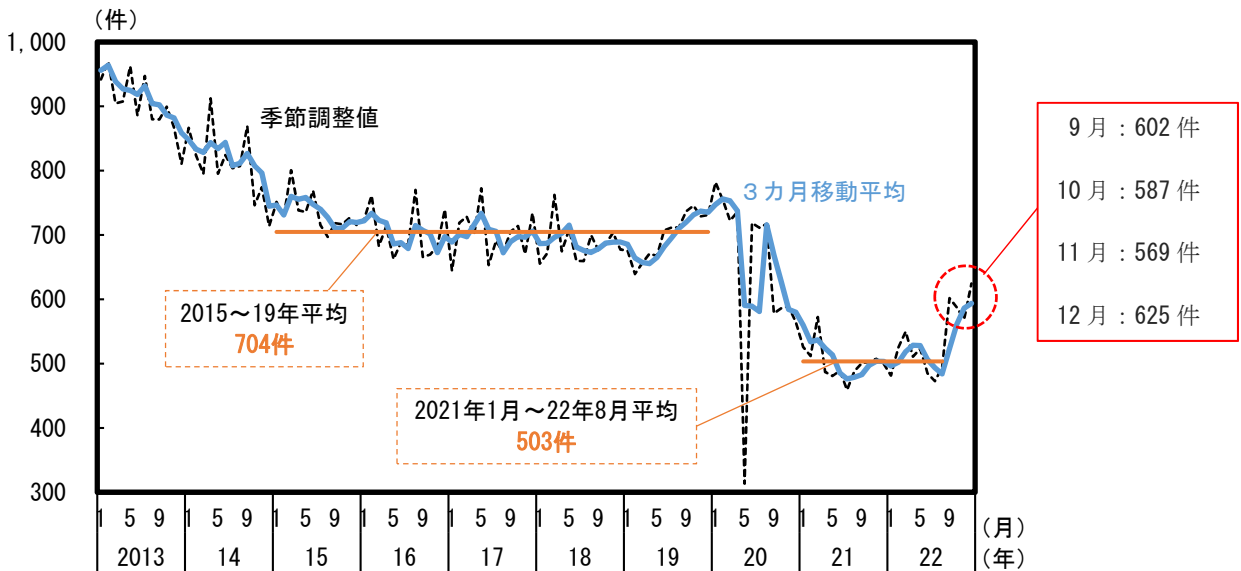
² 実質無利子・無担保融資(ゼロゼロ融資)、雇用調整助成金、持続化給付金、事業復活支援金、新型コロナウイルス感染症対応地方創生臨時交付金等を指す。

図1 倒産件数（暦年ベース）



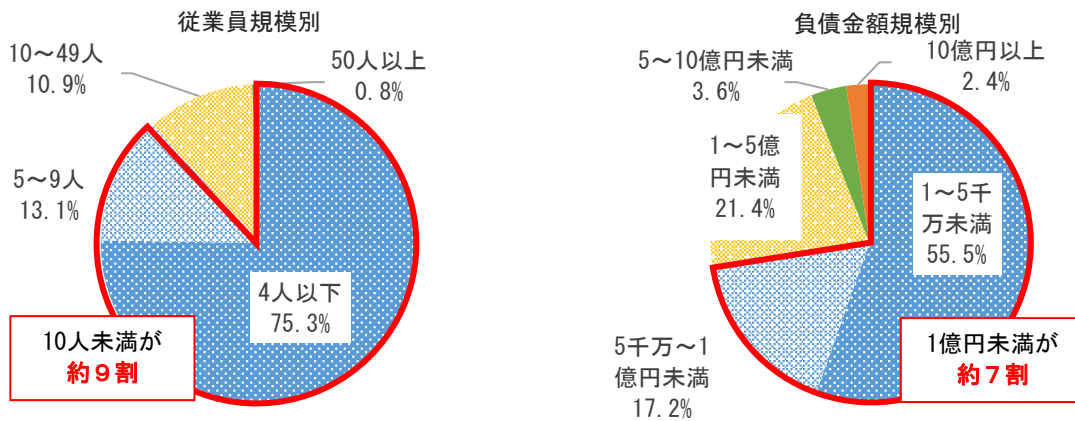
（備考）東京商工リサーチ「企業倒産白書」により作成。

図2 倒産件数（月次ベース、季節調整値）



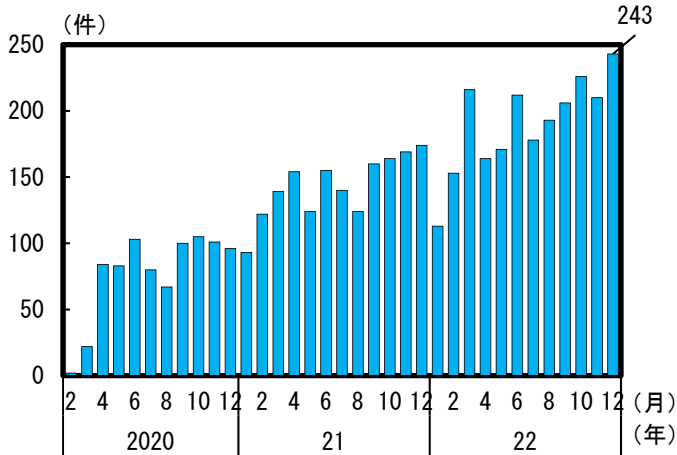
（備考）東京商工リサーチ「倒産月報」により作成。内閣府による季節調整値。

図3 倒産件数の従業員・負債金額規模別割合



（備考）東京商工リサーチ「倒産月報」により作成。2022年9月~12月時点。

図4 「新型コロナウイルス」関連破たん件数



(備考) 東京商エリサーチ「「新型コロナウイルス」関連破たん状況」により作成。

図5 資金繰り判断D I (中小企業)

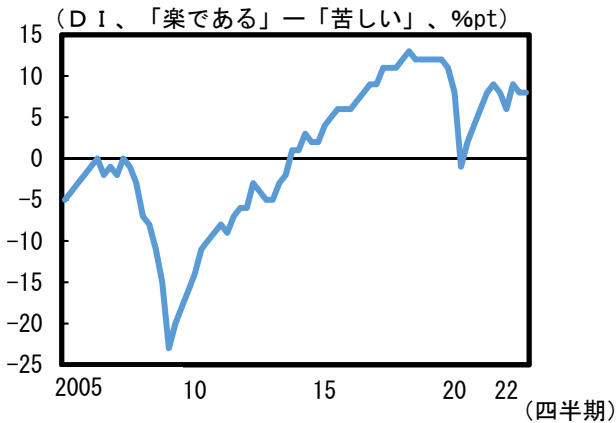
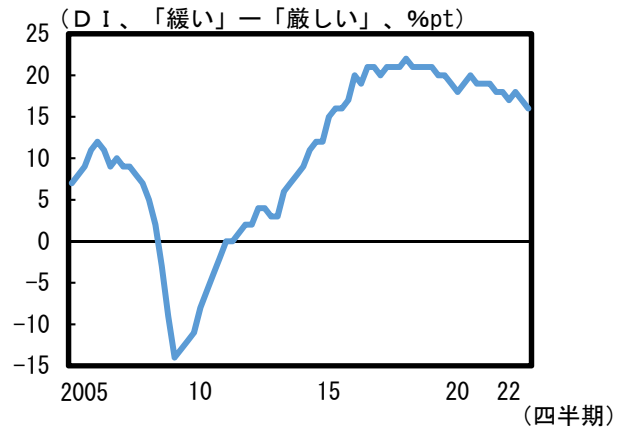
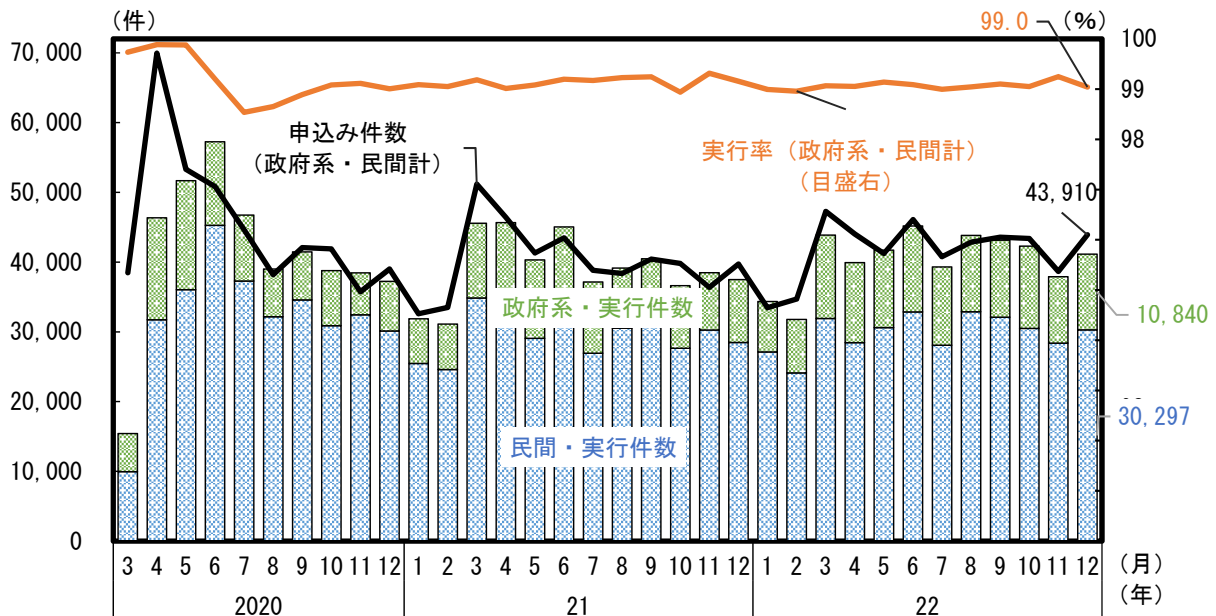


図6 金融機関の貸出態度判断D I (中小企業)



(備考) 図5、6ともに、日本銀行「全国企業短期経済観測調査」により作成。

図7 金融機関による条件変更の対応状況 (中小企業向け)



(備考) 中小企業庁、金融庁により作成。実行率は、実行件数を申込み件数で割ったもの。

担当：内閣府 政策統括官（経済財政分析担当）付参事官（総括担当）付
高田 裕（直通 03-6257-1566）

本レポートの内容や意見は執筆者個人のものであり、必ずしも内閣府の見解を示すものではない。