

2024年6月27日

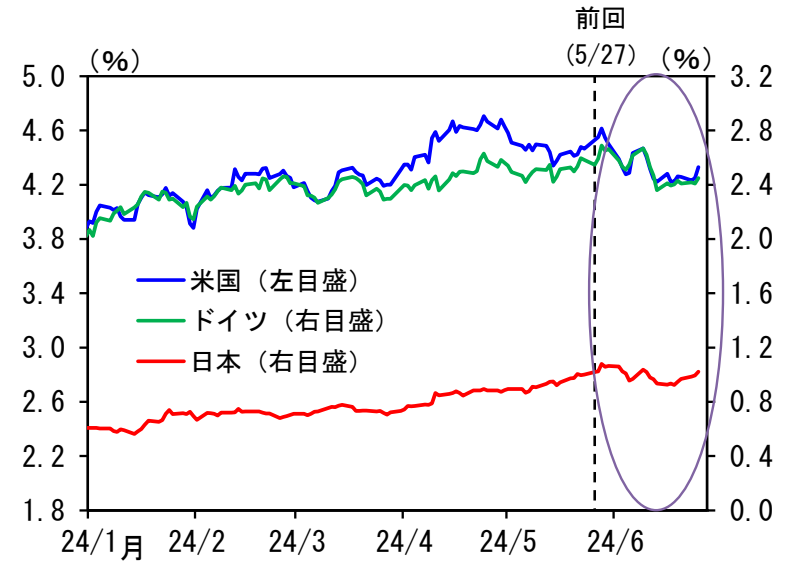
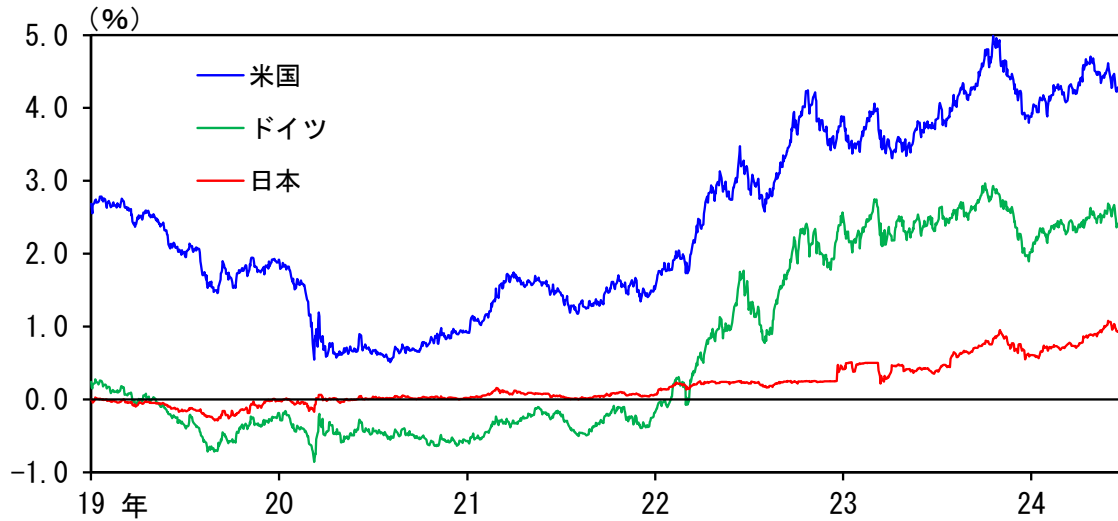
日 本 銀 行

# 月例経済報告等に関する 関係閣僚会議・資料

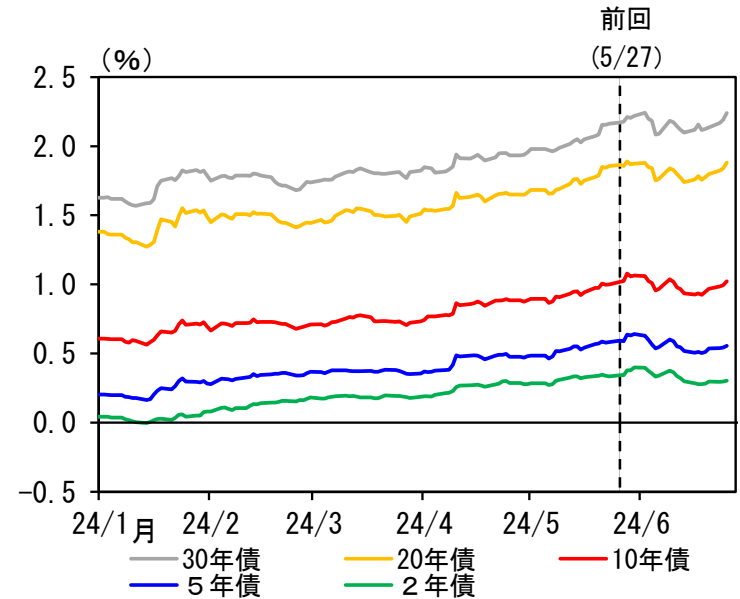
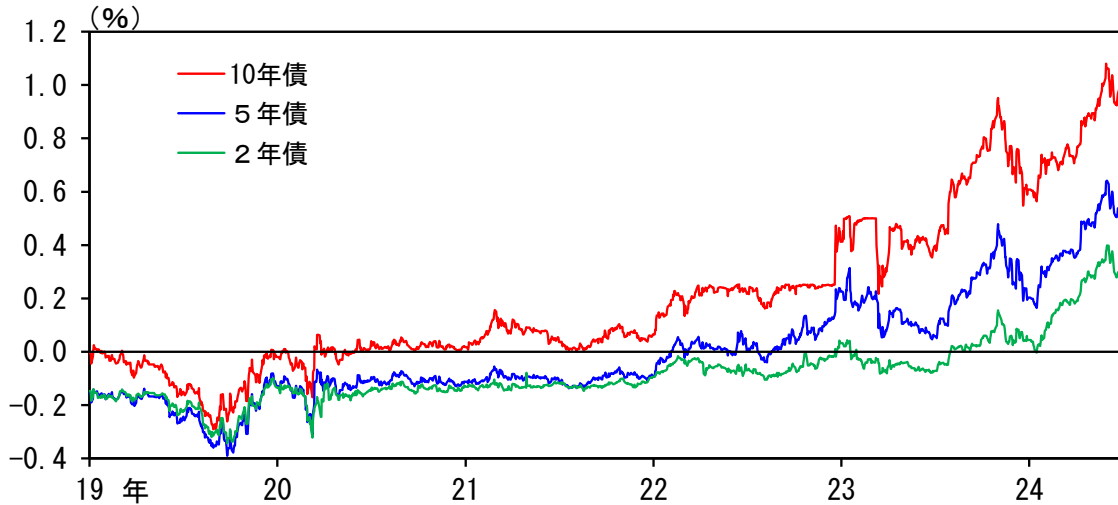
—— 最近の金融市場の動き ——

# 1. 債券市場

## (1) 主要国の長期金利



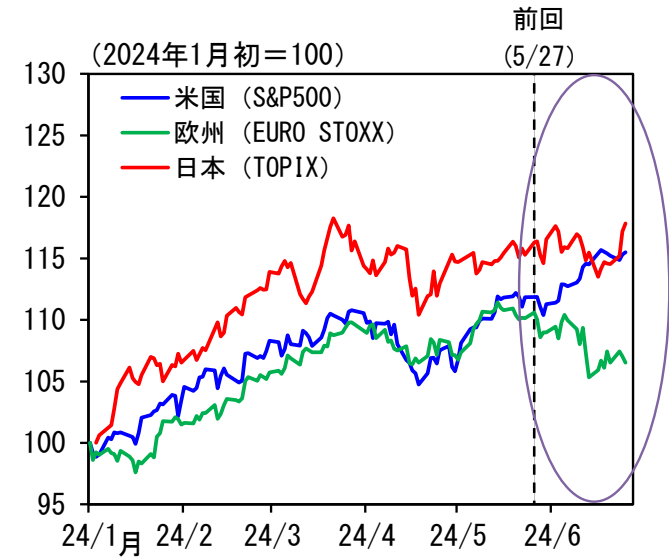
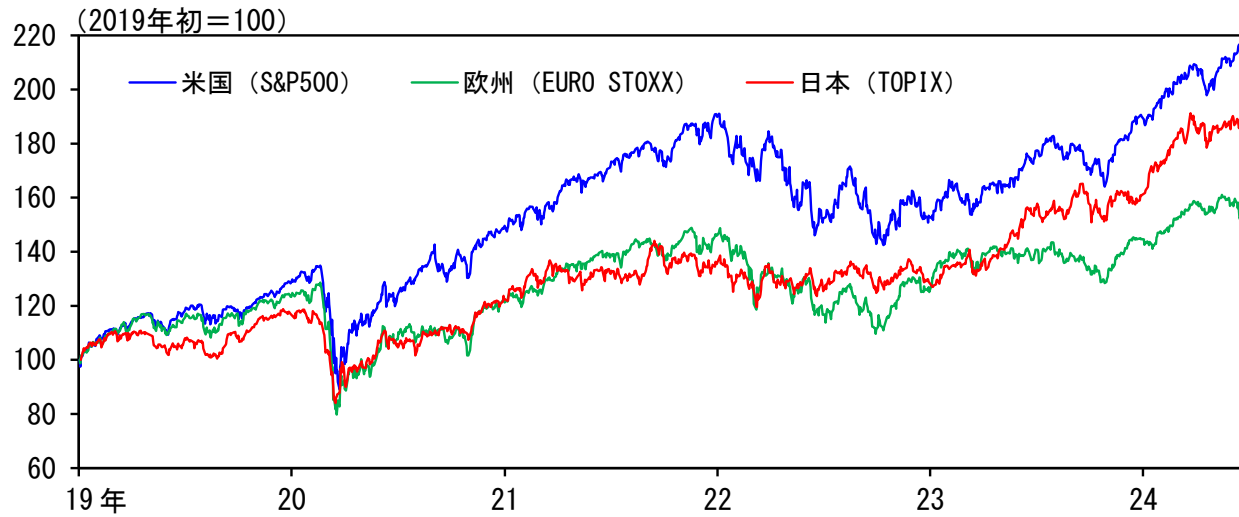
## (2) 日本国債利回り (年限別)



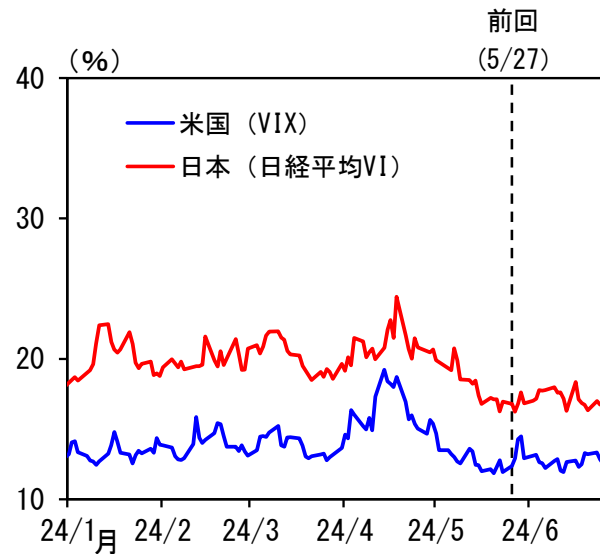
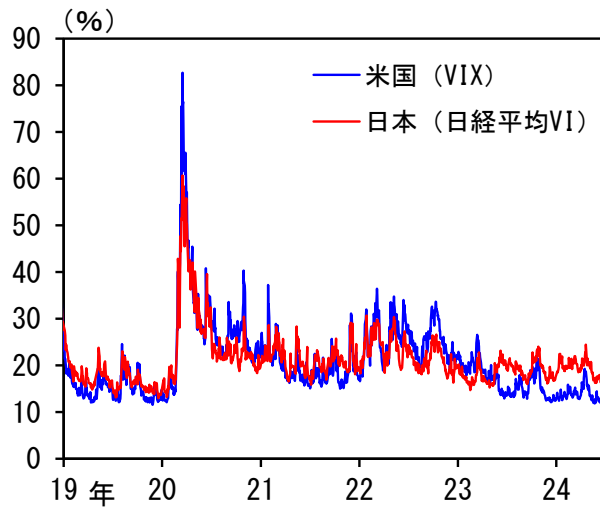
(出所) Bloomberg

## 2. 株価

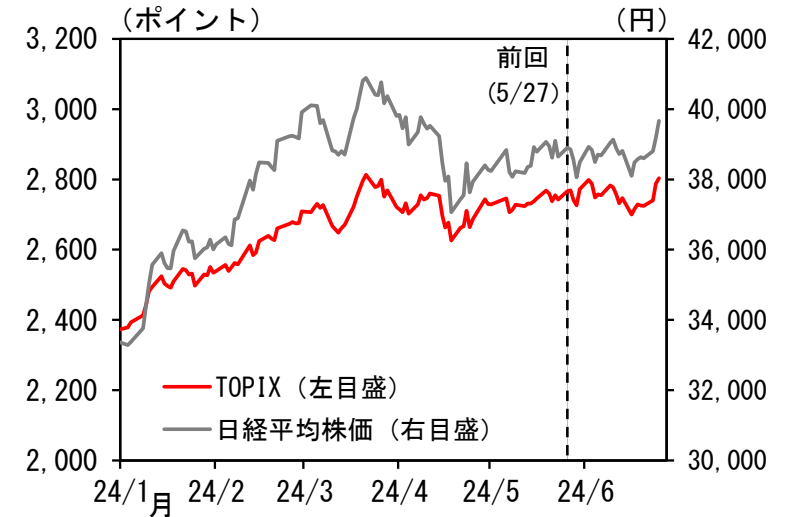
### (1) 日米欧の株価



### (2) 日米株価のボラティリティ



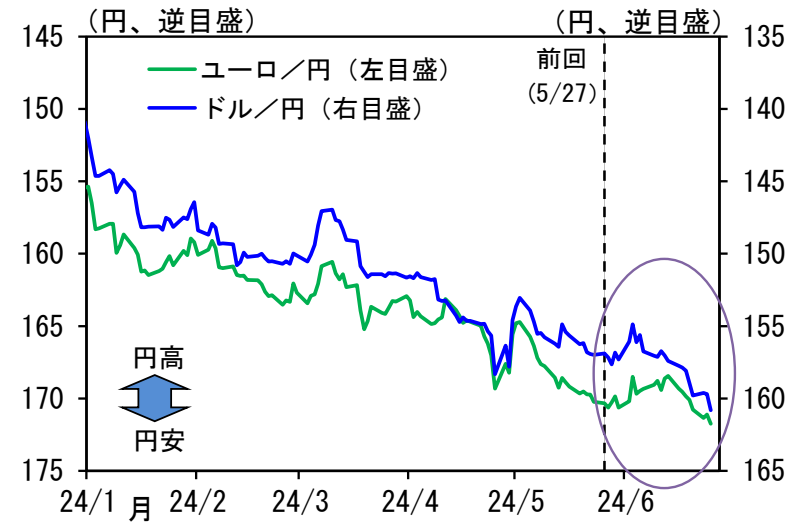
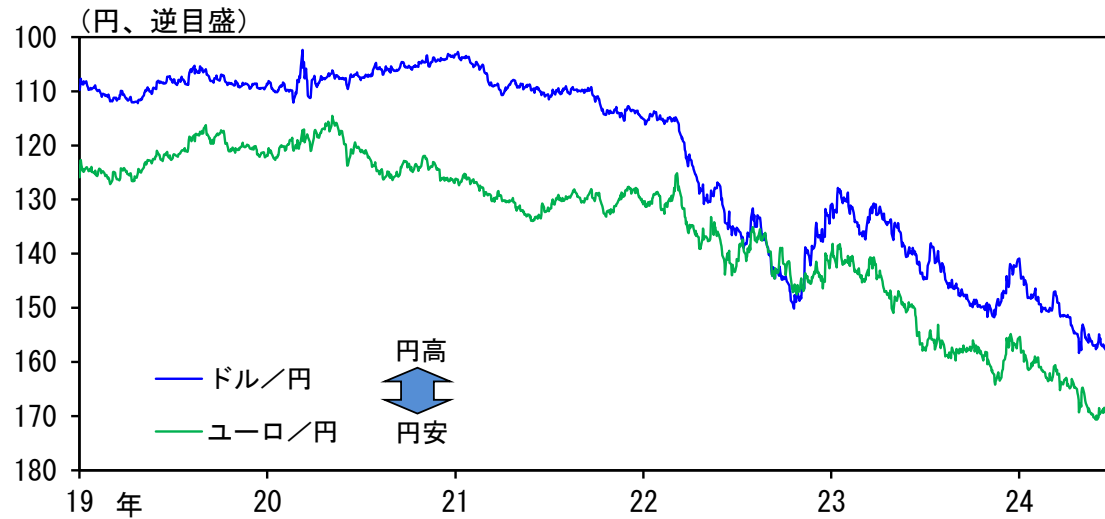
### (3) 日経平均株価とTOPIX



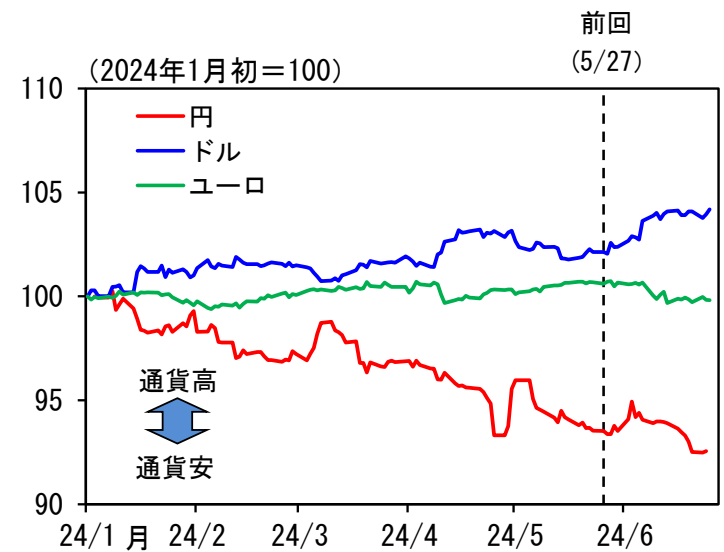
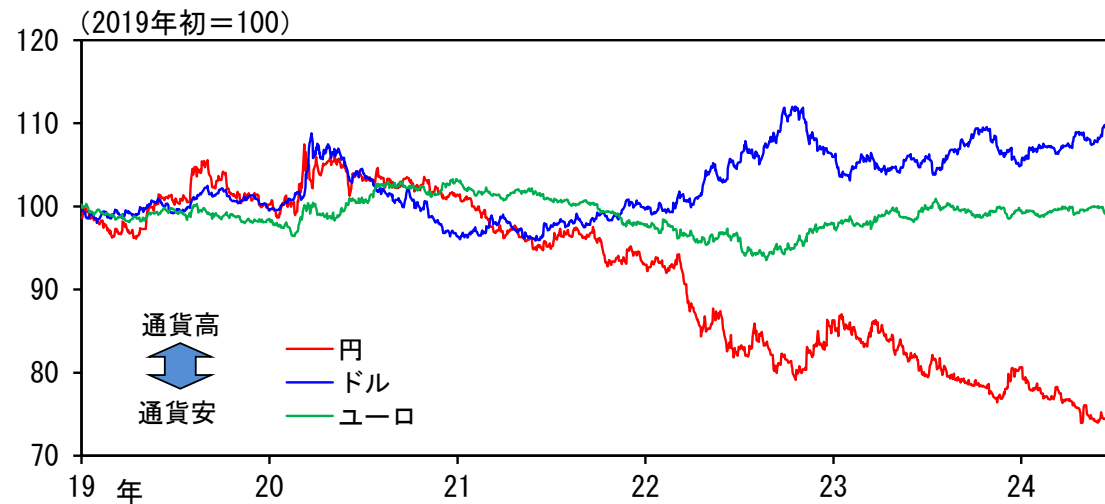
(出所) Bloomberg

### 3. 為替相場

#### (1) ドル／円、ユーロ／円相場



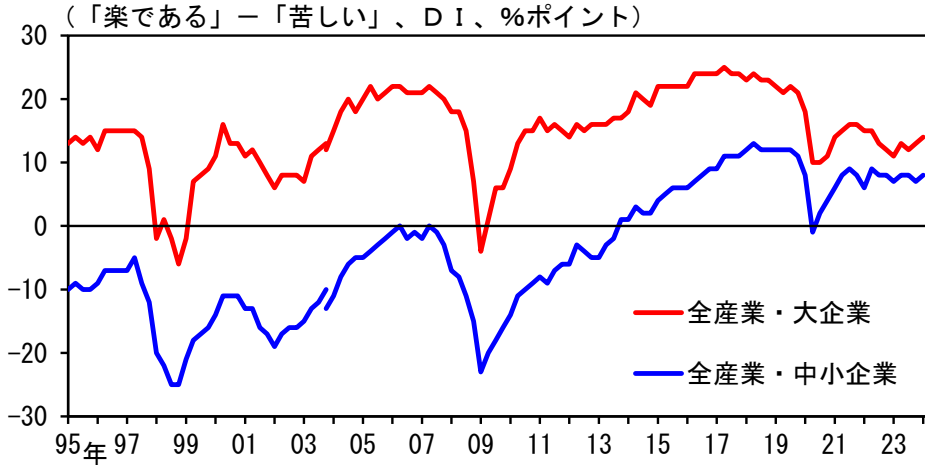
#### (2) 名目実効為替レート



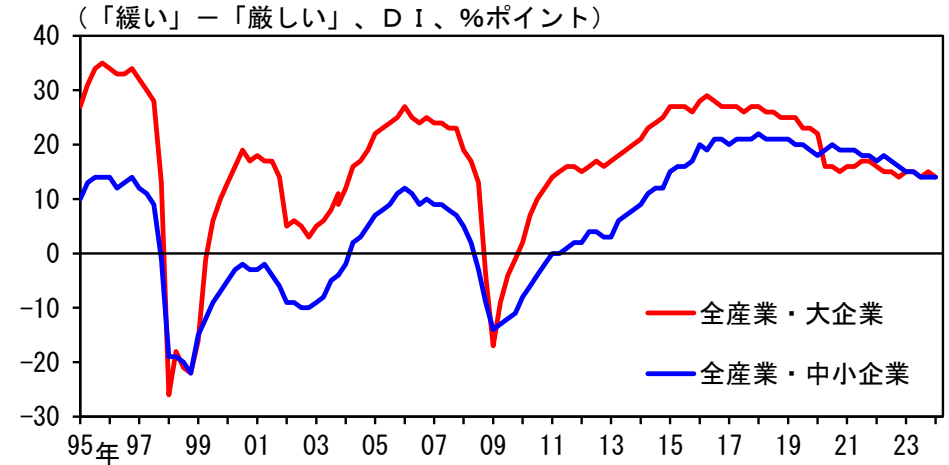
(出所) Bloomberg、LSEG Datastream、ECB、日本銀行

## 4. 国内の金融環境

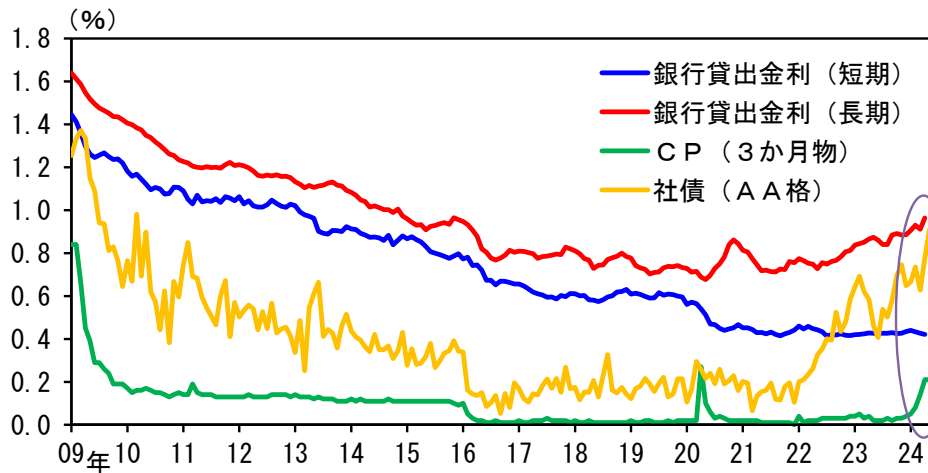
### (1) 企業の資金繰り



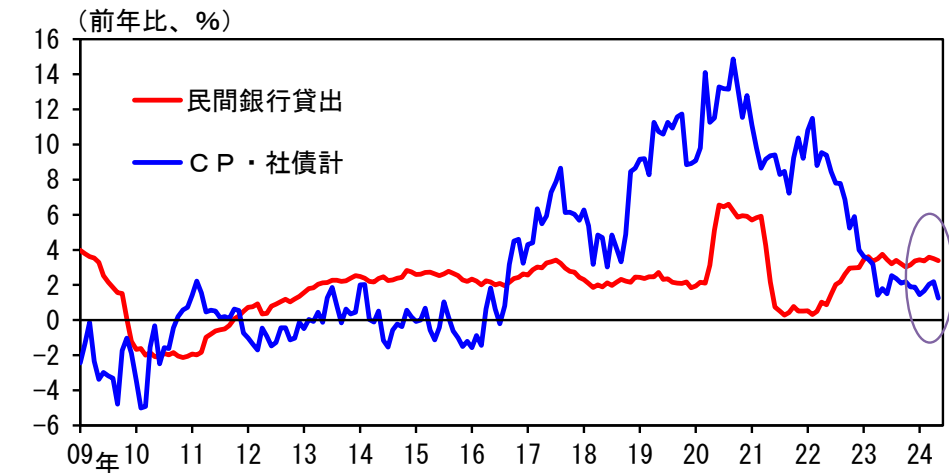
### (2) 企業からみた金融機関の貸出態度



### (3) 資金調達コスト



### (4) 貸出残高とCP・社債発行残高



- (注) 1. (1)は、短観の資金繰り判断DI。2003/12月調査には、調査の枠組み見直しによる不連続が生じている。  
 2. (2)は、短観の金融機関の貸出態度判断DI。2003/12月調査には、調査の枠組み見直しによる不連続が生じている。  
 3. (3)のCP発行利回りの2009/9月以前はa-1格以上、2009/10月以降はa-1格。社債発行利回りは、単純平均値、起債日ベース。対象は国内公募社債で、銀行や証券会社などの発行分は除く。銀行貸出金利（新規約定平均金利）は、後方6か月移動平均。  
 4. (4)の民間銀行貸出は平残前年比、CP・社債計は末残前年比。民間銀行貸出には、企業向けのほか、個人向け、地方公共団体向け等も含む。  
 (出所) 日本銀行、Bloomberg、証券保管振替機構、キャピタル・アイ、アイ・エヌ情報センター

## 5. 当面の金融政策運営について (6月決定会合・公表文〈抜粋〉)

日本銀行は、本日、政策委員会・金融政策決定会合において、次回金融政策決定会合までの金融市場調節方針を、以下のとおりとすることを決定した（全員一致）。

無担保コールレート（オーバーナイト物）を、0～0.1％程度で推移するよう促す。

次回金融政策決定会合までの長期国債およびCP等・社債等の買入れについては、2024年3月の金融政策決定会合において決定された方針に沿って実施する。その後については、金融市場において長期金利がより自由な形で形成されるよう、長期国債買入れを減額していく方針を決定した（賛成8反対1）。市場参加者の意見も確認し、次回金融政策決定会合において、今後1～2年程度の具体的な減額計画を決定する。

（以下、省略）