

6. 輸出・輸入・国際収支

輸出は、緩やかな増加が続いている。

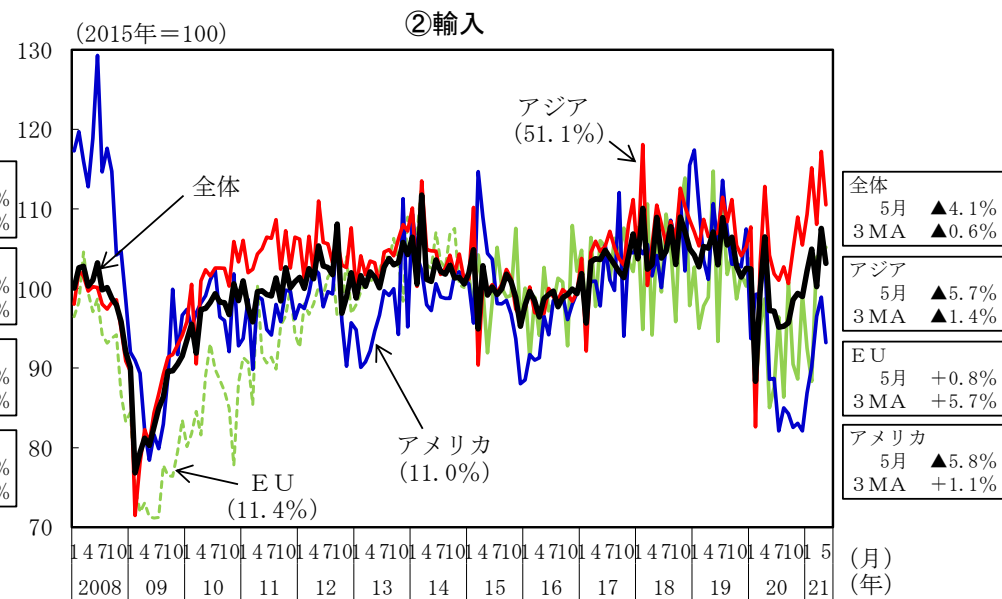
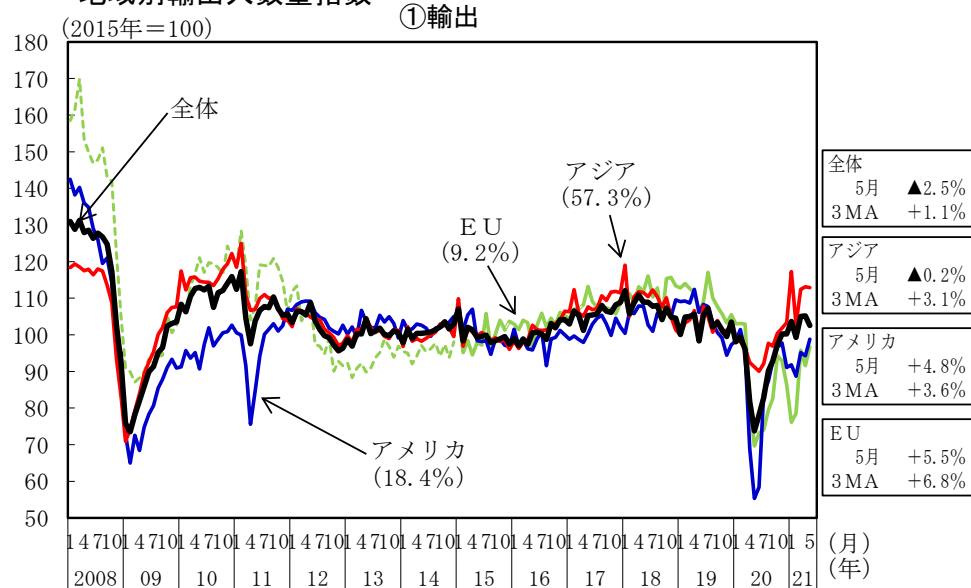
輸入は、持ち直しの動きがみられる。

貿易・サービス収支は、おおむね均衡している。

(前年同期(月)比、[]内は暦年前年比、()内は季節調整済前期(月)比、%、Pは速報値)

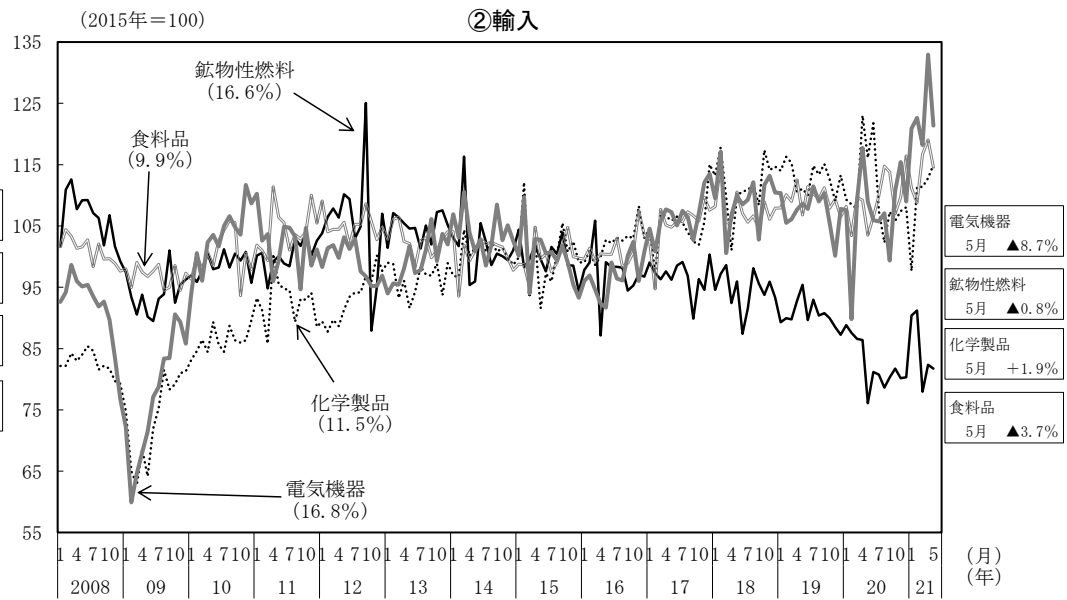
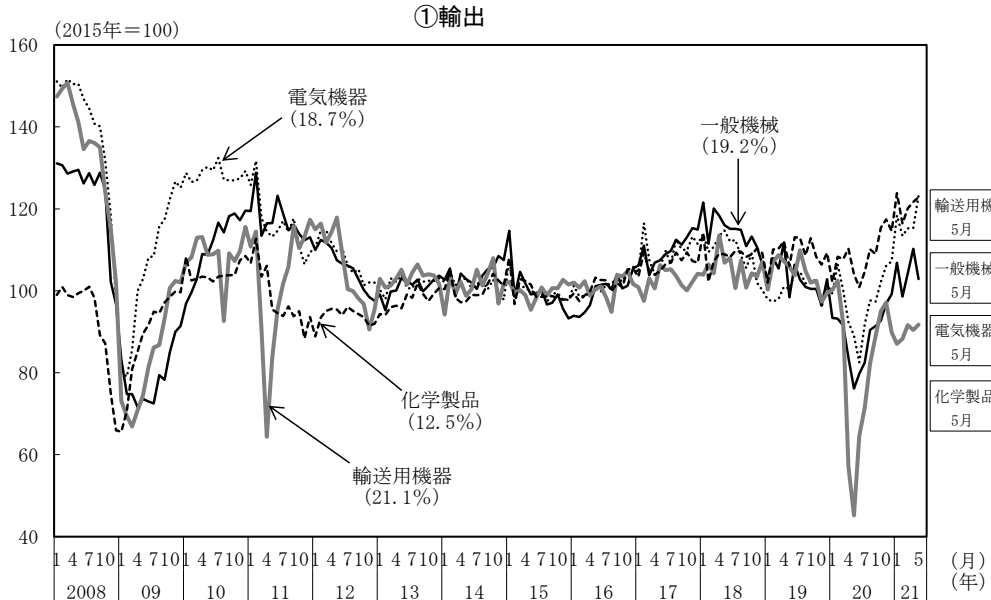
	[2019年] 2019年度	[2020年] 2020年度	2020年 10-12月	2021年 1-3月	2021年 3月	4月	5月
輸出数量	[▲4.3] ▲4.4	[▲11.8] ▲9.4	(12.0) ▲ 1.8	(3.4) 4.6	(5.8) 12.6	(0.1) 28.4	(▲ 2.5) 38.5
輸入数量	[▲1.1] ▲2.4	[▲6.4] ▲3.4	(3.8) ▲ 3.2	(3.5) 6.0	(▲ 4.5) 3.9	(7.3) 1.2	P (▲ 4.1) P 6.9
貿易・サービス収支(億円)	[▲9,318] ▲12,332	[▲7,250] 2,381	16,362	5,563	4,203	P ▲ 1,650	P 770
貿易収支(億円)	[1,503] 4,839	[30,106] 39,017	24,360	14,366	7,924	P 3,281	P 4,178
第一次所得収支(億円)	[215,749] 216,409	[208,090] 207,721	54,407	51,944	14,333	P 19,324	P 19,713
経常収支(億円)	[192,732] 189,273	[175,347] 182,533	64,101	51,136	16,970	P 15,528	P 18,665
金融収支(億円)(原数値)	[248,843] 207,987	[153,955] 155,130	36,951	50,964	23,168	P ▲ 2,427	P 27,038

地域別輸出入数量指数



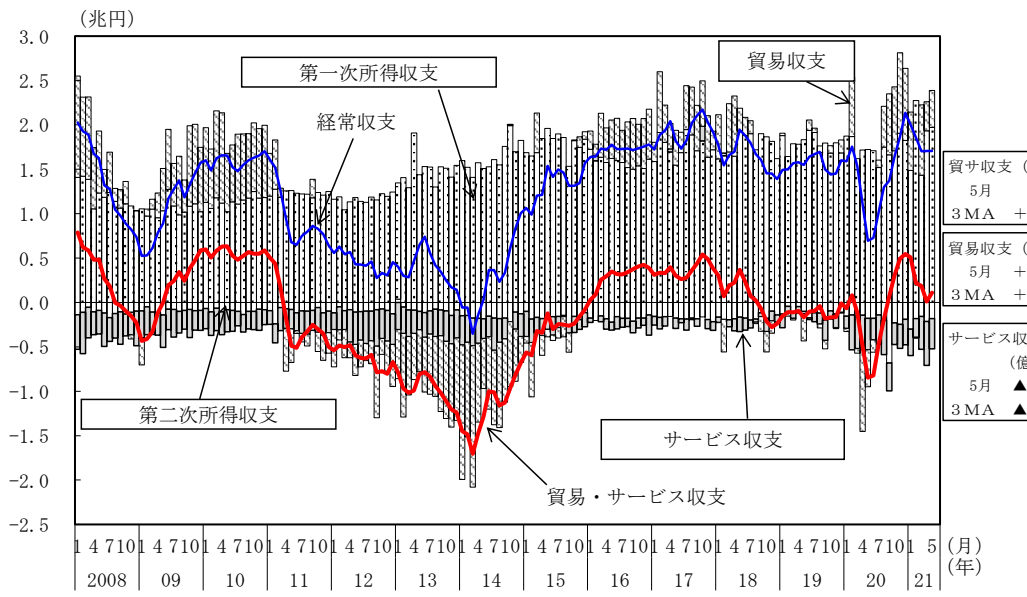
(備考) 財務省「貿易統計」により作成。内閣府による季節調整値。括弧内は2020年の金額ウェイト。なお、EUについて、2015年以降は英国を除く27か国ベース。

品目別輸出入数量指数



(備考) 財務省「貿易統計」により作成。内閣府による季節調整値。括弧内は2020年の金額ウェイト。

経常収支



(備考) 1. 財務省・日本銀行「国際収支統計」により作成。財務省・日本銀行による季節調整値。知的財産権等使用料の収支及びその他サービス収支 (知的財産権等使用料を除く) は、内閣府による季節調整値。
2. 積上げは単月の値。折線は後方3か月移動平均の値。

サービス収支

