

6. 輸出・輸入・国際収支

輸出は、緩やかな増加が続いている。

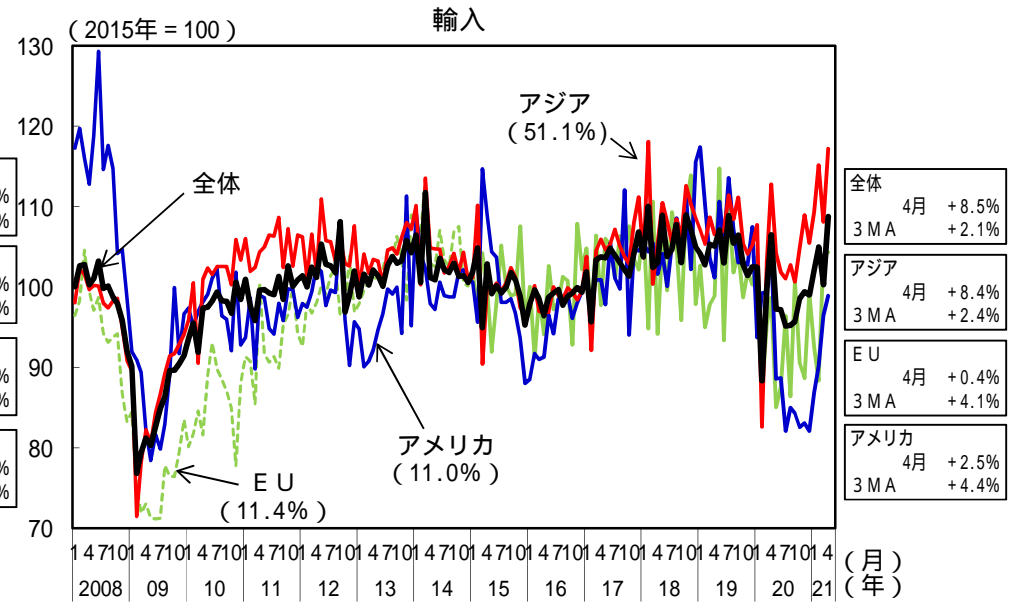
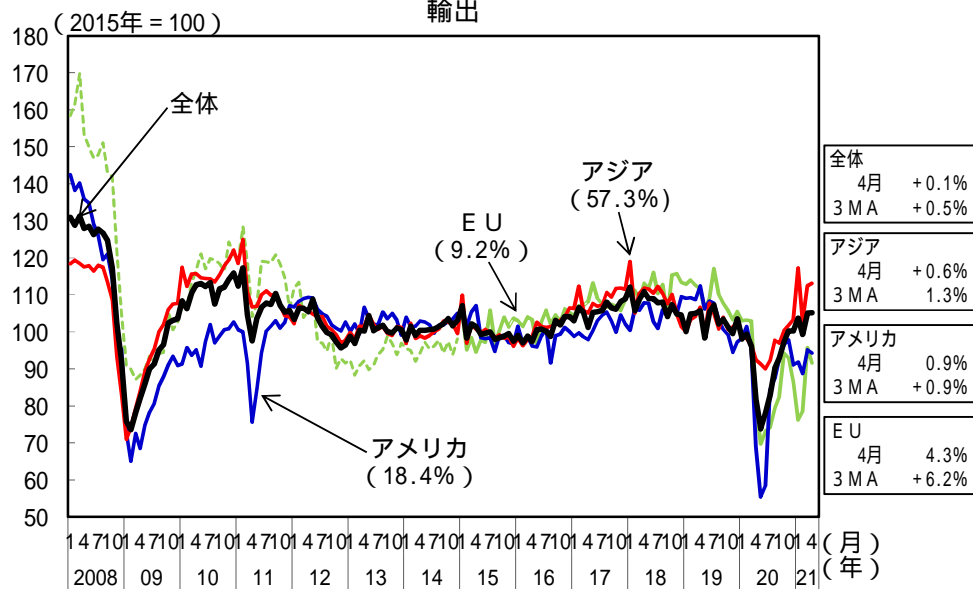
輸入は、持ち直しの動きがみられる。

貿易・サービス収支は、黒字となっている。

(前年同期(月)比、[]内は暦年前年比、()内は季節調整済前期(月)比、%、Pは速報値)

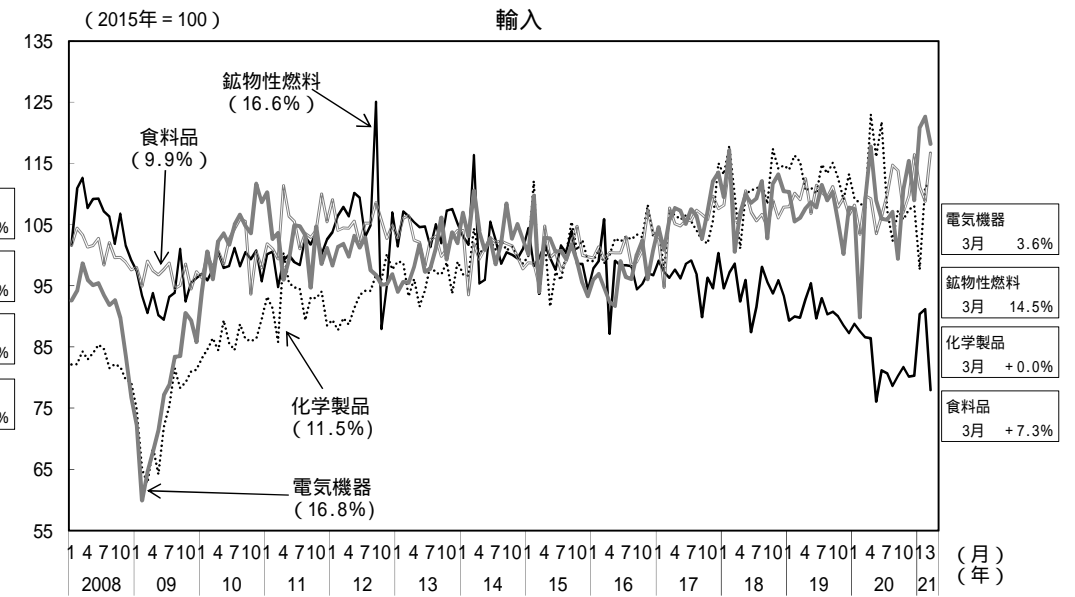
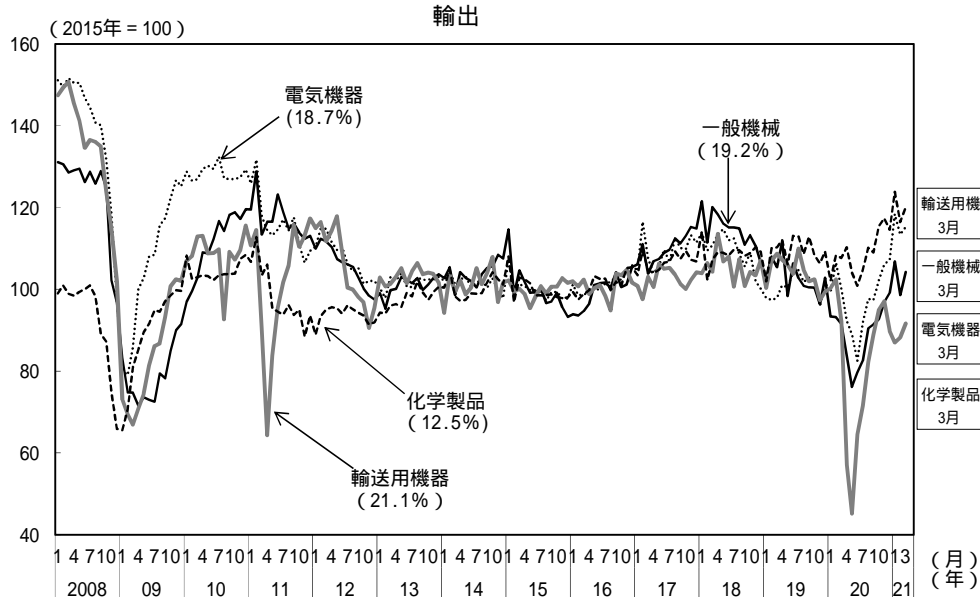
	[2019年] 2019年度	[2020年] 2020年度	2020年 10 - 12月	2021年 1 - 3月	2021年 2月	3月	4月
輸出数量	[4.3] 4.4	[11.8] 9.4	(12.0) 1.8	(3.4) 4.6	(4.2) 4.3	(5.8) 12.6	P (0.1) P 28.4
輸入数量	[1.1] 2.4	[6.4] P 3.3	(3.8) 3.2	P (3.5) P 6.1	(2.7) 22.0	P (4.5) P 3.9	P (8.5) P 2.4
貿易・サービス収支(億円)	[9,318] 12,332	[7,250] P 1,716	16,362	P 4,767	P 2,503	P 4,119	
貿易収支(億円)	[1,503] 4,839	[30,106] P 39,047	24,360	P 14,395	P 151	P 7,893	
第一次所得収支(億円)	[215,749] 216,409	[208,090] P 207,797	54,407	P 52,018	P 22,753	P 14,405	
経常収支(億円)	[192,732] 189,273	[175,347] P 182,038	64,101	P 50,523	P 18,441	P 16,965	
金融収支(億円)(原数値)	[248,843] 207,987	[153,955] P 153,009	36,951	P 48,842	P 16,461	P 23,204	

地域別輸出入数量指数



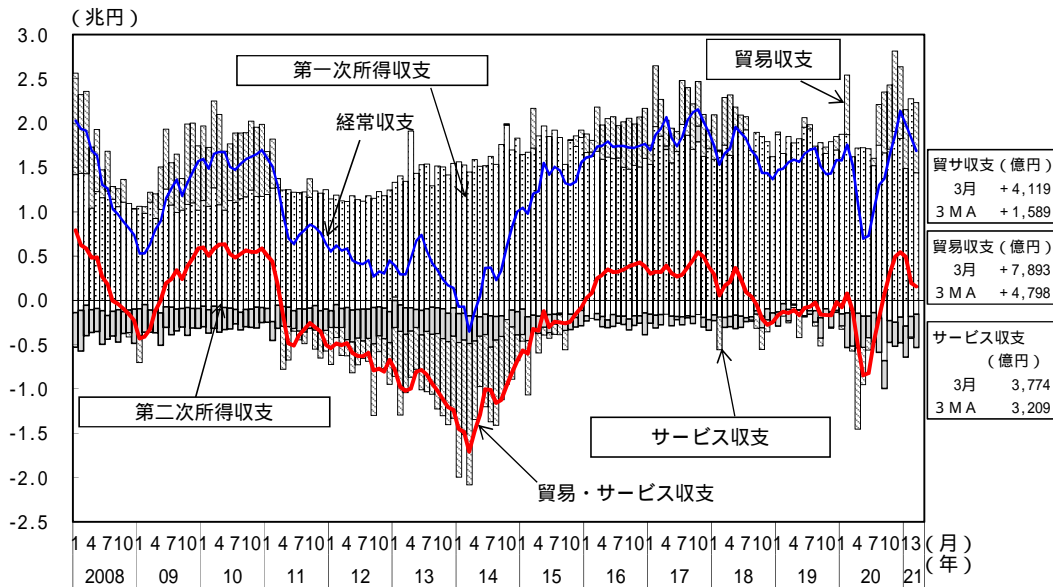
(備考) 財務省「貿易統計」により作成。内閣府による季節調整値。括弧内は2020年の金額ウェイト。なお、EUについて、2015年以降は英国を除く27か国ベース。

品目別輸出入数量指数



(備考) 財務省「貿易統計」により作成。内閣府による季節調整値。括弧内は2020年の金額ウェイト。

経常収支



(備考) 1. 財務省・日本銀行「国際収支統計」により作成。財務省・日本銀行による季節調整値。知的財産権等使用料の収支及びその他サービス収支(知的財産権等使用料を除く)は、内閣府による季節調整値。
2. 積上げは単月の値。折線は後方3か月移動平均の値。

サービス収支

