

6. 輸出・輸入・国際収支

輸出は、増加している。

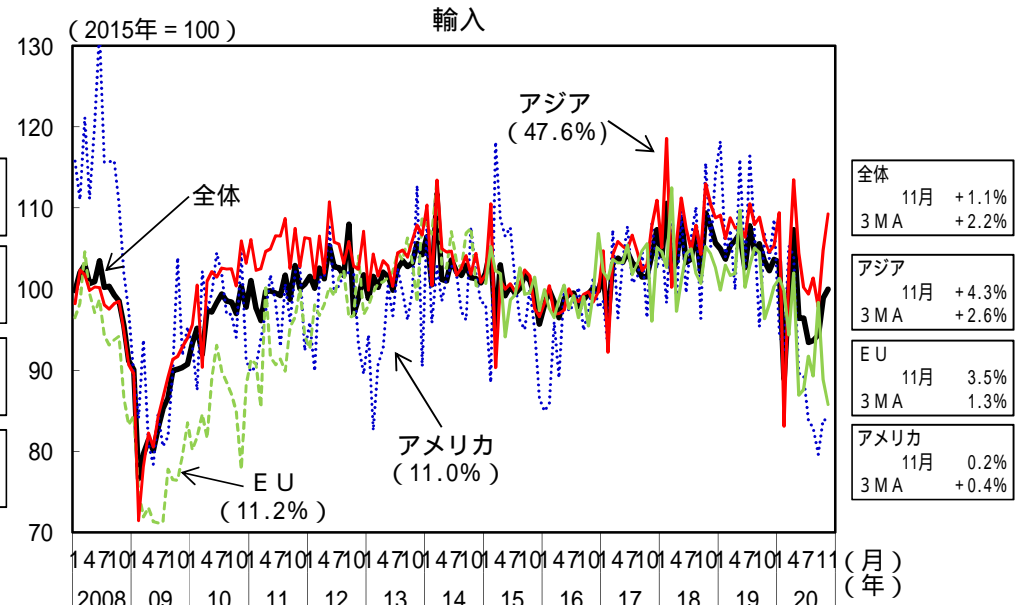
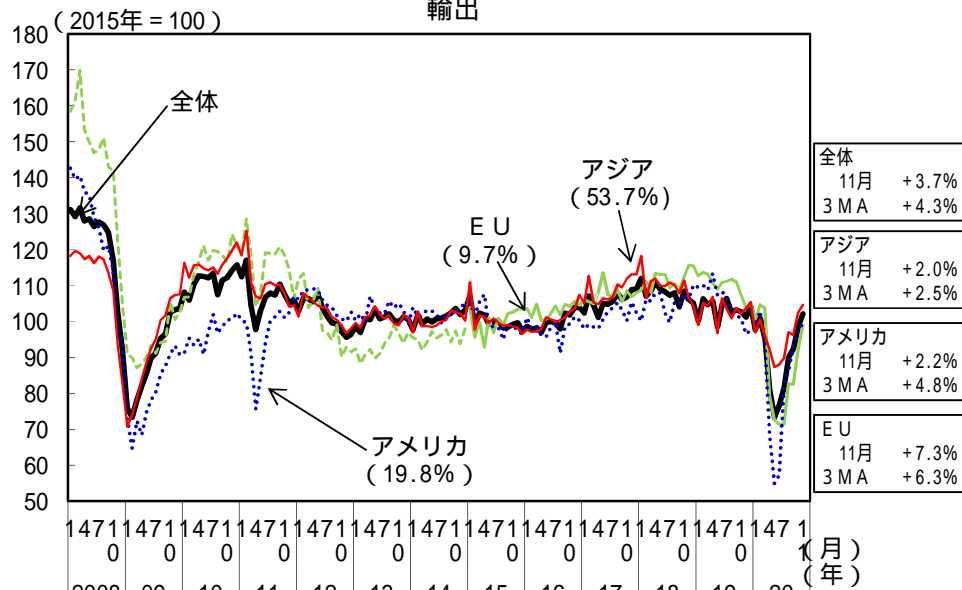
輸入は、おおむね横ばいとなっている。

貿易・サービス収支は、黒字となっている。

(前年同期(月)比、[]内は暦年前年比、()内は季節調整済前期(月)比、%、Pは速報値)

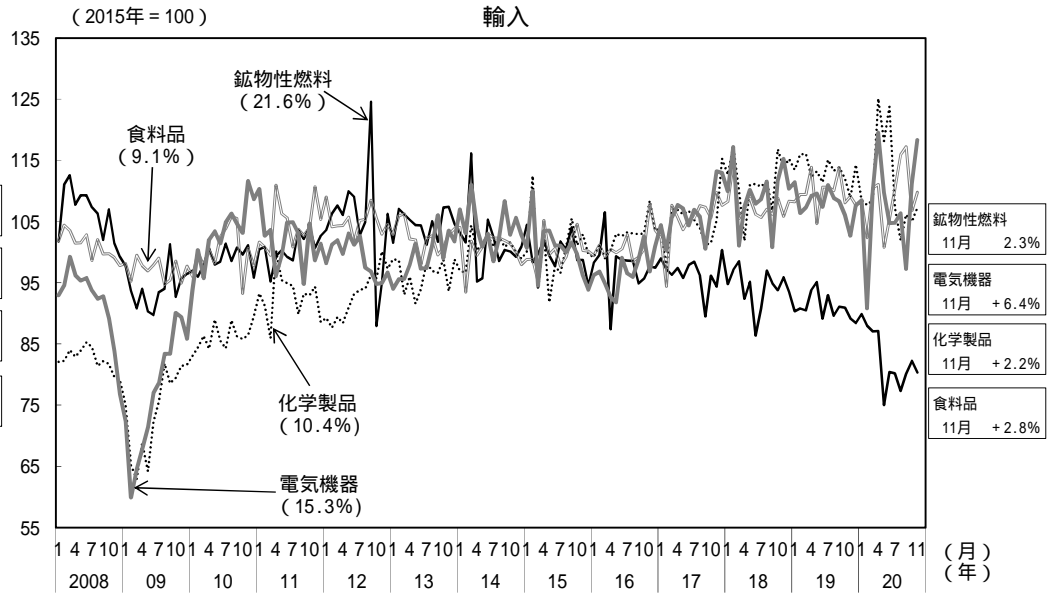
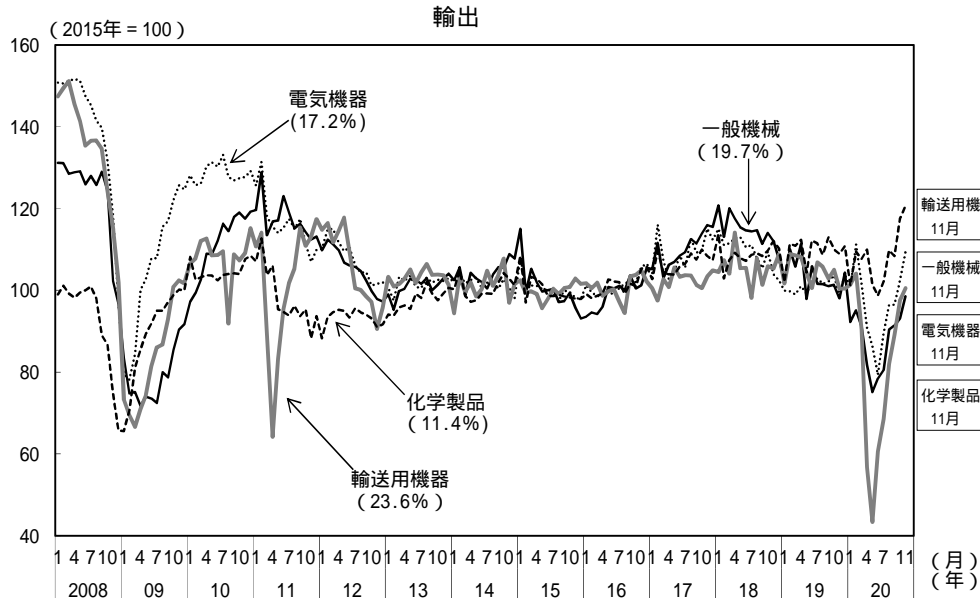
	[2018年] 2018年度	[2019年] 2019年度	2020年 4 - 6月	7 - 9月	2020年 9月	10月	11月
輸出数量	[1.7] 0.6	[4.3] 4.4	(21.4) 25.1	(14.3) 14.9	(2.6) 7.7	(6.6) 1.6	(3.7) 4.0
輸入数量	[2.8] 1.4	[1.1] 2.4	(2.8) 4.8	(6.2) 11.4	(0.7) 8.4	(4.9) 5.7	P (1.1) P 2.4
貿易・サービス収支(億円)	[1,052] 3,001	[5,060] 1,887	26,808	3,639	4,130	P 5,380	P 7,207
貿易収支(億円)	[11,265] 6,341	[3,812] 6,665	16,453	13,542	7,584	P 7,538	P 9,974
第一次所得収支(億円)	[212,980] 216,330	[213,954] 214,213	51,552	46,657	16,063	P 16,849	P 18,988
経常収支(億円)	[194,001] 195,916	[205,259] 201,408	19,719	40,200	13,360	P 19,833	P 23,393
金融収支(億円)(原数値)	[200,315] 214,222	[247,164] 225,587	20,372	49,121	20,856	P 8,605	P 15,933

地域別輸出入数量指数



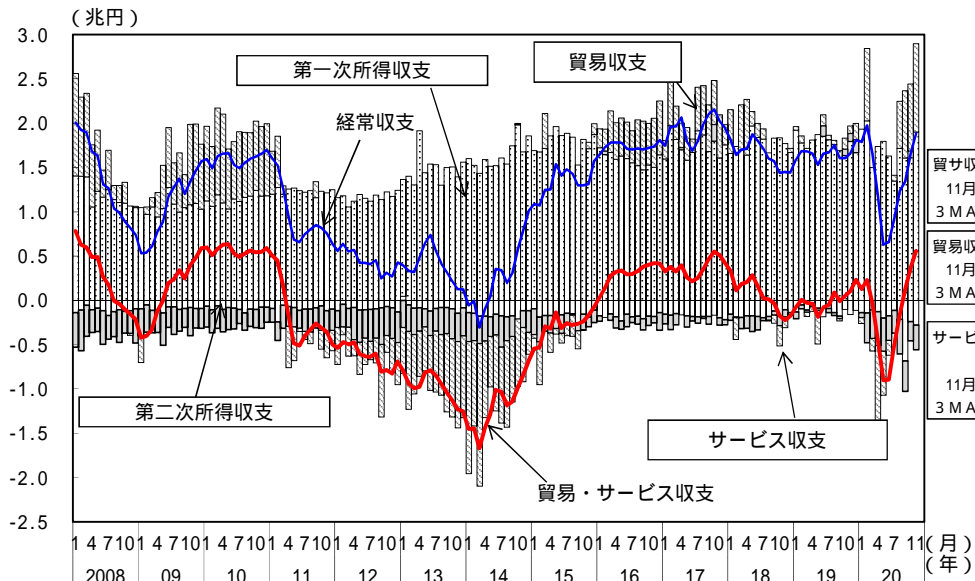
(備考) 財務省「貿易統計」により作成。内閣府による季節調整値。括弧内は2019年の金額ウェイト。なお、EUについては、2015年以降は英国を除く27か国ベース。

品目別輸出入数量指数

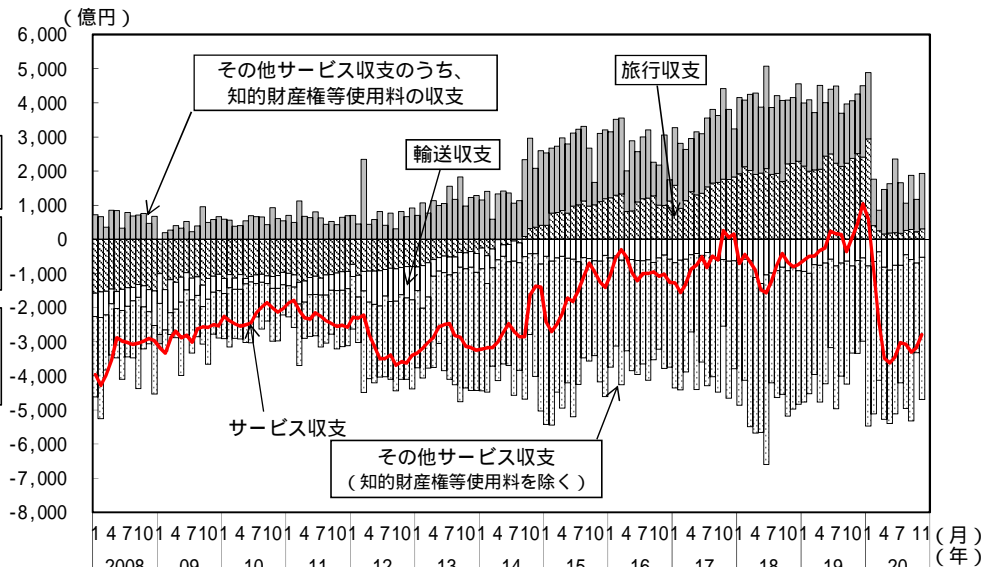


(備考) 財務省「貿易統計」により作成。内閣府による季節調整値。括弧内は2019年の金額ウェイト。

経常収支



サービス収支



(備考) 1. 財務省・日本銀行「国際収支統計」により作成。財務省・日本銀行による季節調整値。知的財産権等使用料の収支及びその他サービス収支(知的財産権等使用料を除く)は、内閣府による季節調整値。
2. 積上げは単月の値。折線は後方3か月移動平均の値。