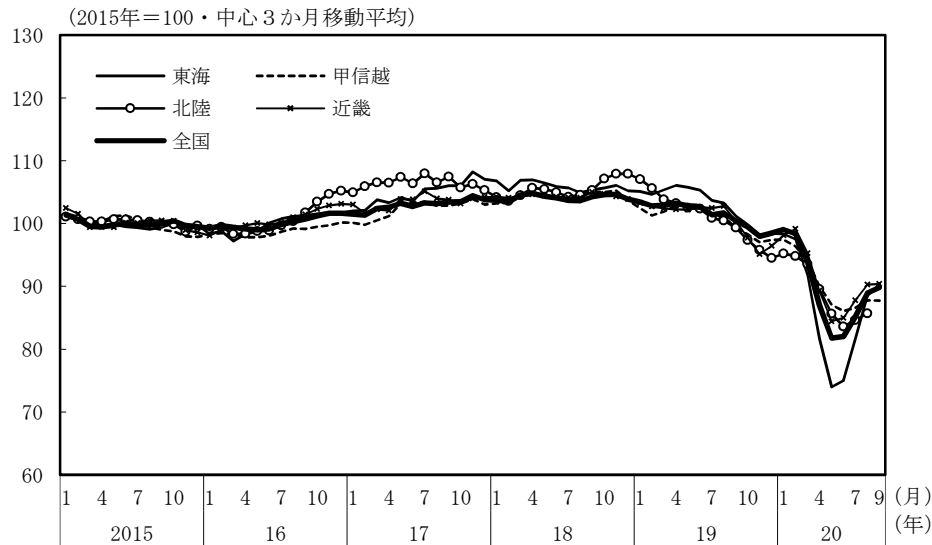
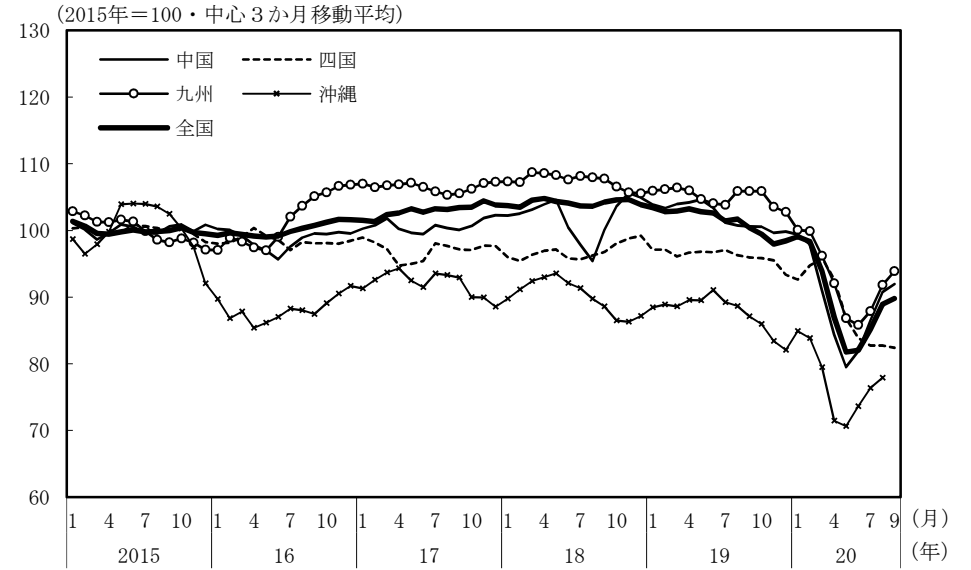
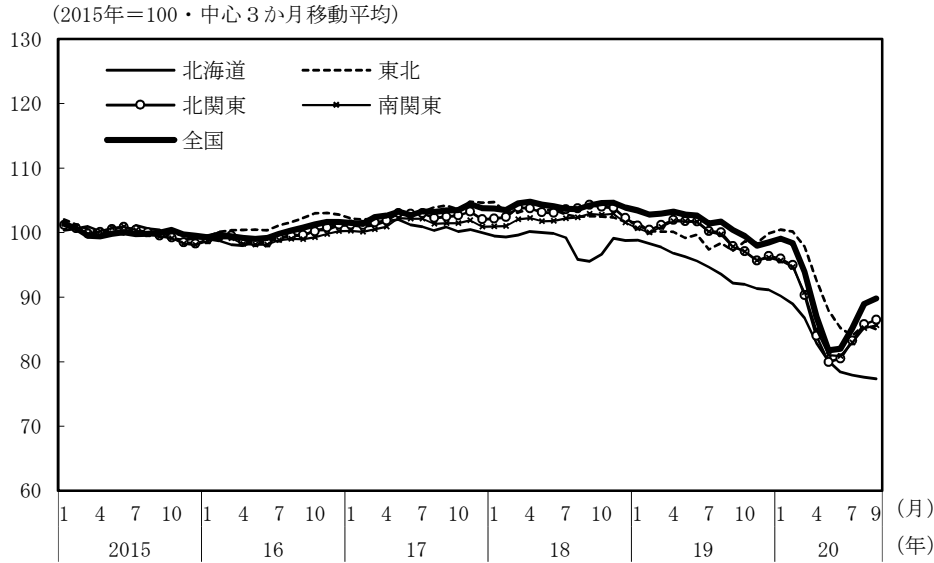


(参考3) 地域経済  
(1) 鉱工業生産

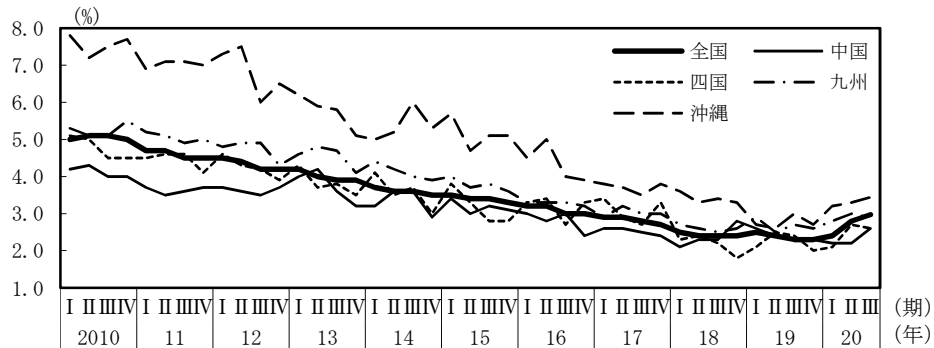
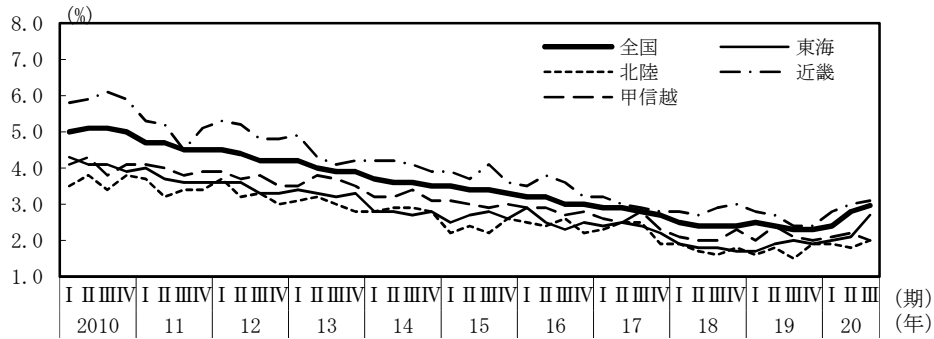
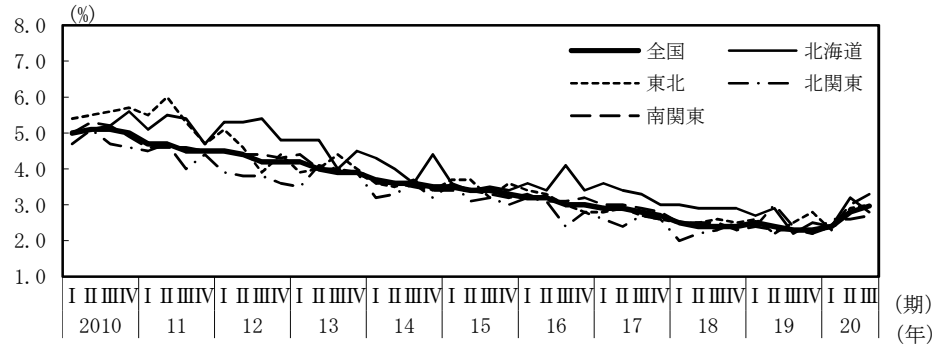


(備考)

1. 経済産業省、各経済産業局、沖縄県「鉱工業指数の動向」により作成。
2. 北関東、南関東、甲信越は関東経済産業局、東海は関東経済産業局、中部経済産業局の「鉱工業指数の動向」により内閣府にて作成。  
詳細は経済財政分析ディスカッション・ペーパー「地域経済動向」の新地域区分に対応する鉱工業指数の算出方法についてを参照。
3. 基準年は平成27年。
4. 直近月は、2か月平均。
5. 北陸、沖縄は、8月まで更新。その他地域は、9月まで更新。

地域名	都道府県名	
北海道	北海道	
東北	青森、岩手、宮城、秋田、山形、福島	
関東	北関東	茨城、栃木、群馬
	南関東	埼玉、千葉、東京、神奈川
甲信越	新潟、山梨、長野	
東海	静岡、岐阜、愛知、三重	
北陸	富山、石川、福井	
近畿	滋賀、京都、大阪、兵庫、奈良、和歌山	
中国	鳥取、島根、岡山、広島、山口	
四国	徳島、香川、愛媛、高知	
九州	福岡、佐賀、長崎、熊本、大分、宮崎、鹿児島	
沖縄	沖縄	

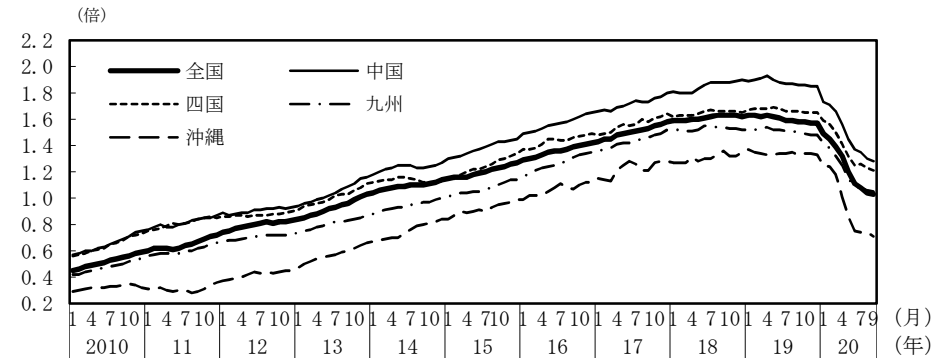
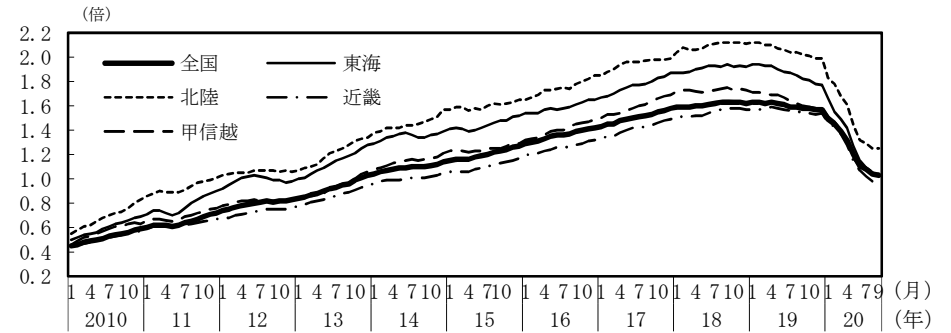
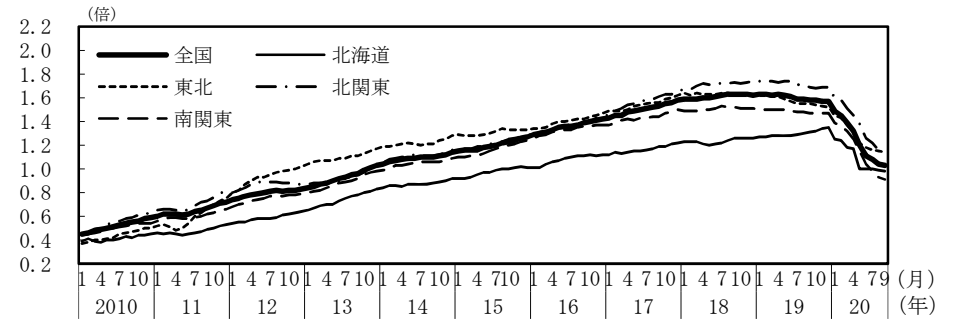
## (2) 完全失業率



(備考)

1. 総務省「労働力調査」により作成。
2. 北関東、甲信越、北陸は、総務省「労働力調査」の都道府県別モデル推計から算出した労働力人口、完全失業者の県別シェアを同調査公表値に乗じることで県別の人数を計算し、内閣府にて作成。
3. 季節調整値。北関東、甲信越、北陸、中国、四国、九州は内閣府で季節調整。全国、沖縄の季節調整値は、内閣府にて月次値を四半期平均化。北関東、四国は四半期系列に季節性が認められなかったことから原数値と同じ。北関東、甲信越、北陸の20年Ⅲ期は、暫定値。

## (3) 有効求人倍率



(備考)

1. 厚生労働省「一般職業紹介状況」により作成。季節調整値。就業地別。
2. すべての地域でパートタイムを含む。
3. 有効求人数、新規求人数の全国には、海外の値は含まない。