

6. 輸出・輸入・国際収支

輸出は、持ち直している。

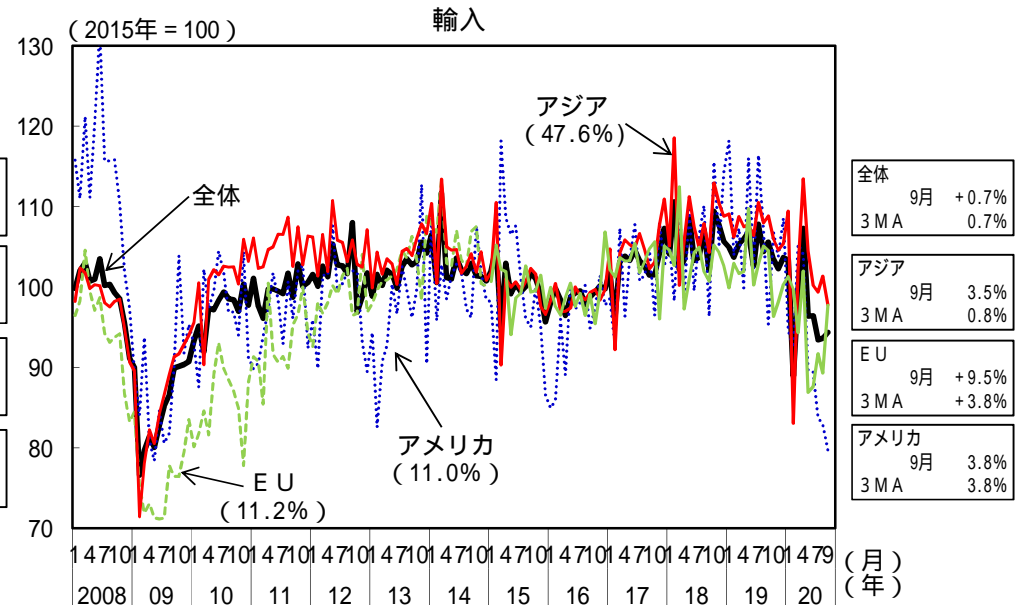
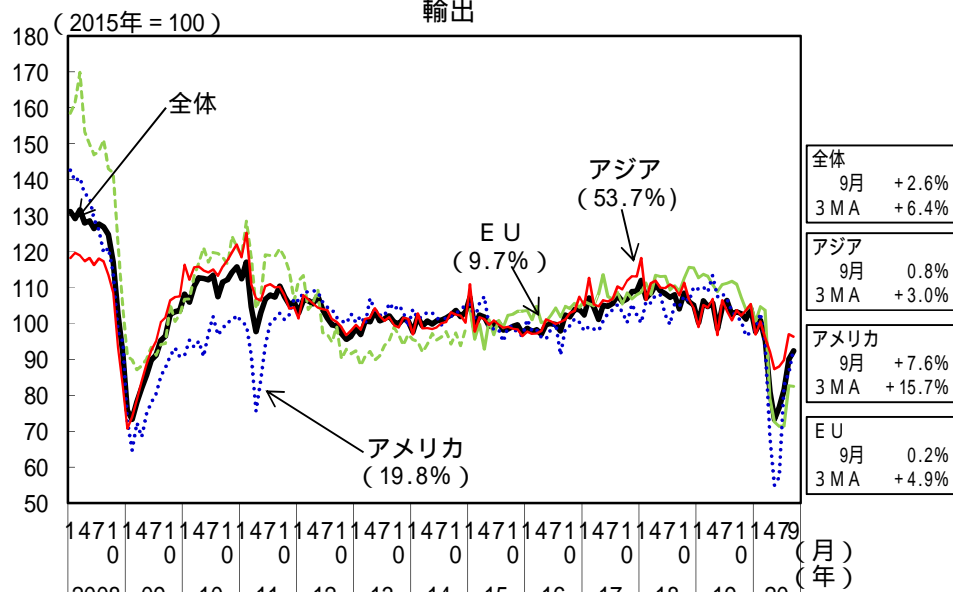
輸入は、このところ弱含んでいる。

貿易・サービス収支は、おおむね均衡している。

(前年同期(月)比、[]内は暦年前年比、()内は季節調整済前期(月)比、%、Pは速報値)

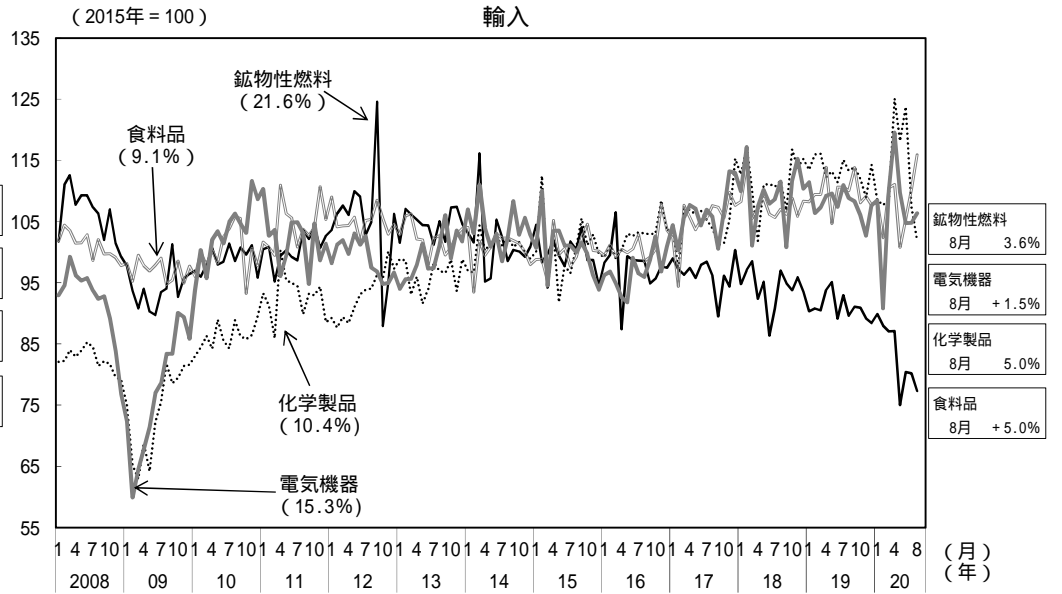
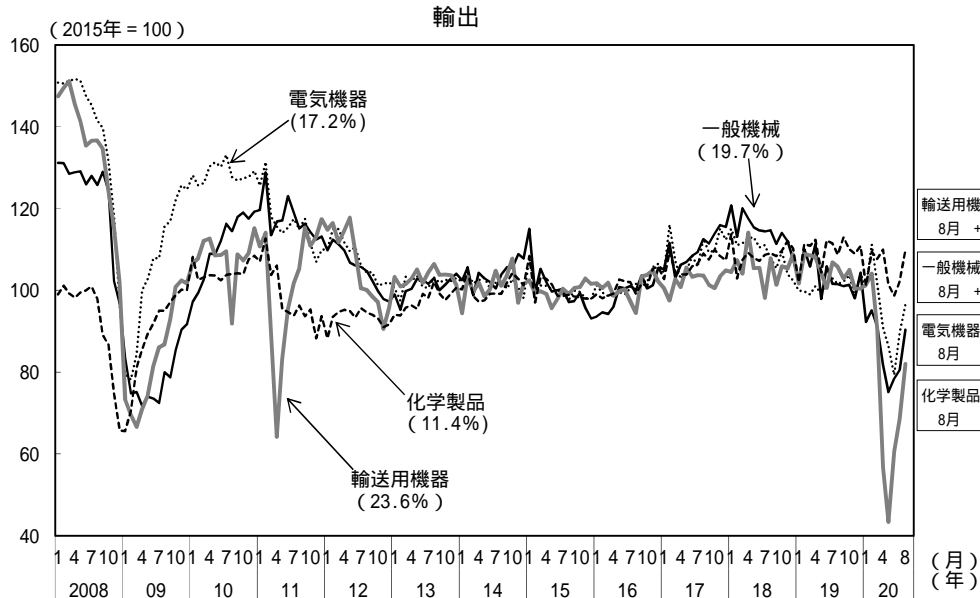
	[2018年] 2018年度	[2019年] 2019年度	2020年 4 - 6月	7 - 9月	2020年 7月	8月	9月
輸出数量	[1.7] 0.6	[4.3] 4.4	(21.4) 25.1	P (14.3) 14.9	(6.3) 21.9	(10.5) 14.9	P (2.6) 7.7
輸入数量	[2.8] 1.4	[1.1] 2.4	(2.8) 4.8	P (6.2) 11.4	(3.1) 14.0	P (0.2) 11.6	P (0.7) 8.4
貿易・サービス収支(億円)	[1,052] 3,001	[5,060] 1,887	26,808		P 1,416	P 1,640	
貿易収支(億円)	[11,265] 6,341	[3,812] 6,665	16,453		P 557	P 5,412	
第一次所得収支(億円)	[212,722] 215,262	[209,845] 209,897	50,838		P 12,124	P 16,967	
経常収支(億円)	[193,743] 194,848	[201,150] 197,092	19,005		P 9,642	P 16,475	
金融収支(億円)(原数値)	[200,057] 213,154	[243,055] 221,271	19,658		P 21,094	P 5,600	

地域別輸出入数量指数



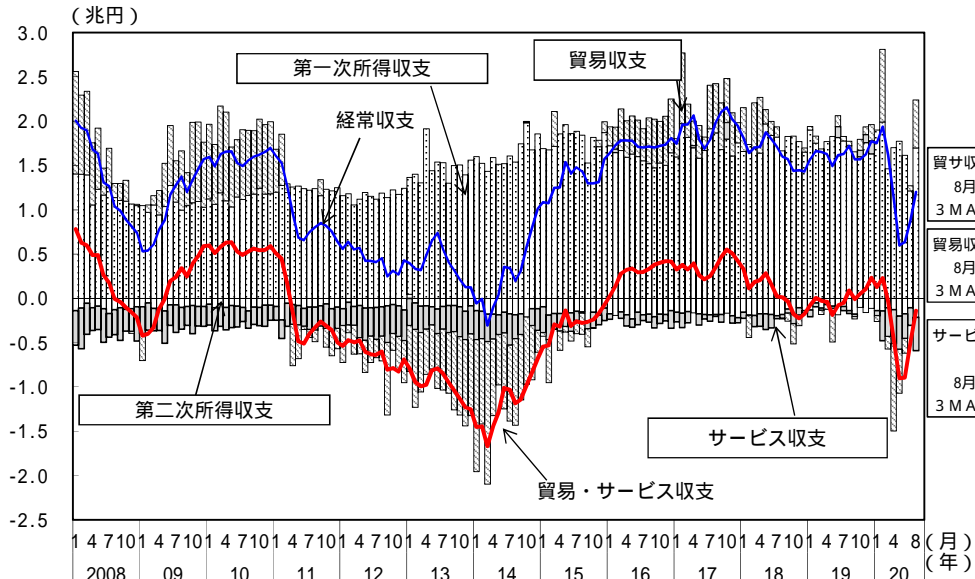
(備考) 財務省「貿易統計」により作成。内閣府による季節調整値。括弧内は2019年の金額ウェイト。なお、EUについては、2015年以降は英国を除く27か国ベース。

品目別輸出入数量指数

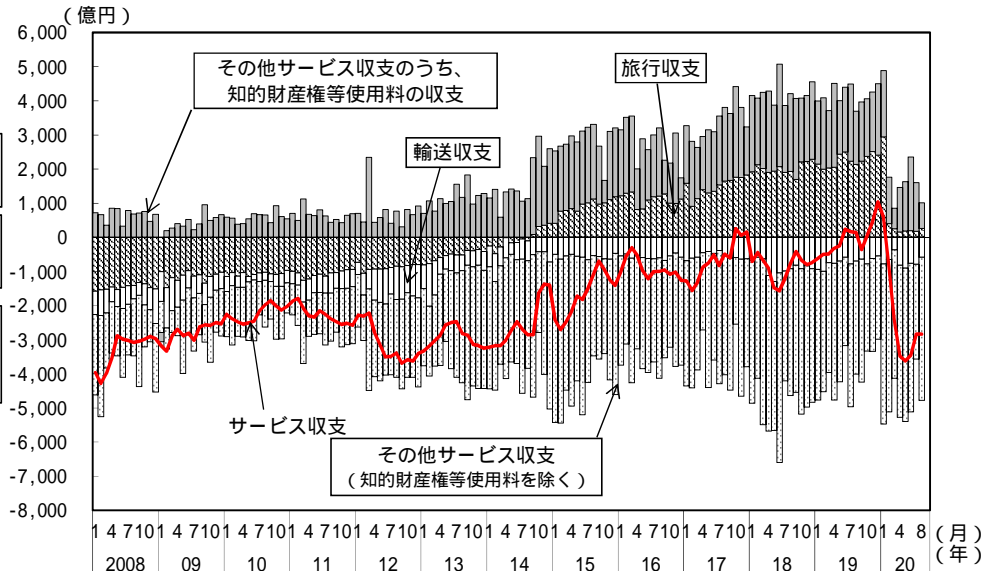


(備考) 財務省「貿易統計」により作成。内閣府による季節調整値。括弧内は2019年の金額ウェイト。

経常収支



サービス収支



(備考) 1. 財務省・日本銀行「国際収支統計」により作成。財務省・日本銀行による季節調整値。知的財産権等使用料の収支及びその他サービス収支(知的財産権等使用料を除く)は、内閣府による季節調整値。
2. 積上げは単月の値。折線は後方3か月移動平均の値。