

6. 輸出・輸入・国際収支

輸出は、感染症の影響により、急速に減少している。

輸入は、感染症の影響は残るものの、このところ下げ止まりつつある。

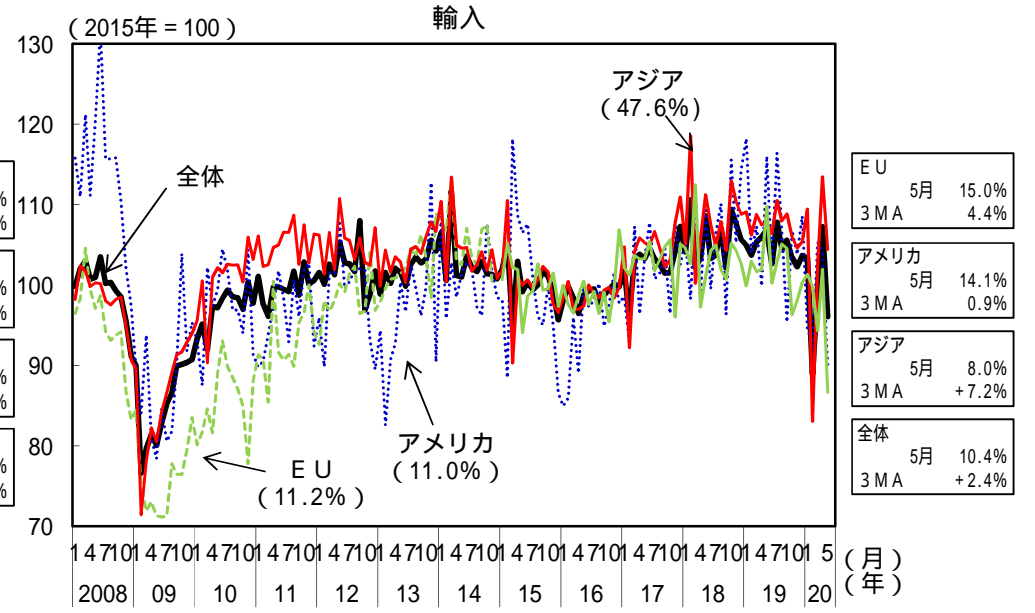
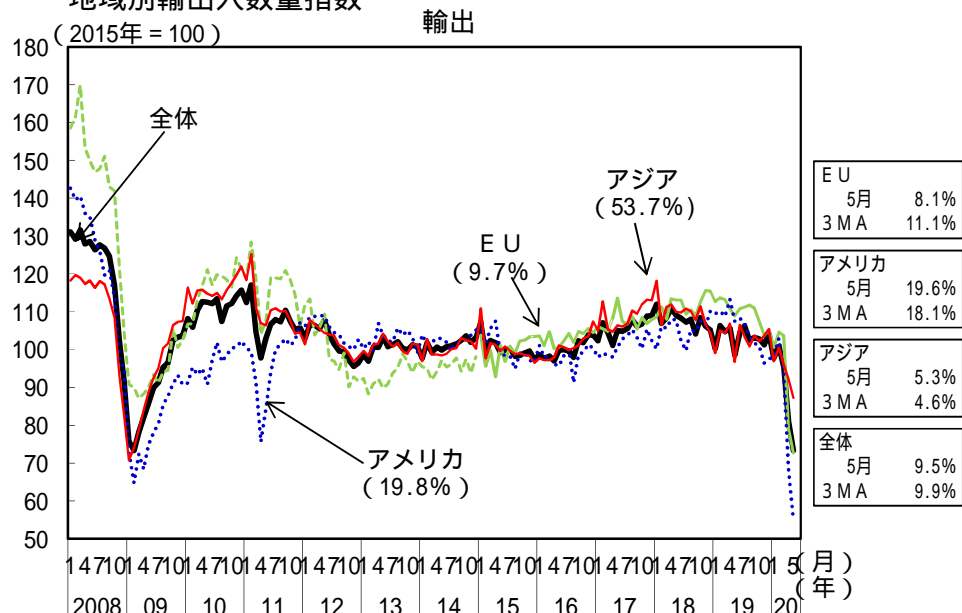
貿易・サービス収支は、赤字となっている。

(前年同期(月)比、[ ]内は暦年前年比、( )内は季節調整済前期(月)比、%、Pは速報値)

	[2018年] 2018年度	[2019年] 2019年度	2019年 10 - 12月	2020年 1 - 3月	2020年 3月	4月	5月
輸出数量	[1.7] 0.6	[ 4.3] 4.4	( 1.3) 3.8	( 4.6) 5.5	( 5.5) 11.2	( 15.1) 21.3	P ( 9.5) P 27.3
輸入数量	[2.8] 1.4	[ 1.1] 2.4	( 2.7) 4.5	( 5.6) 7.0	( 12.0) 2.5	P ( 7.7) P 1.4	P ( 10.4) P 14.9
貿易・サービス収支(億円)	[1,052] 3,001	[5,060] P 2,336	7,005	P 541	P 4,222	P 12,939	
貿易収支(億円)	[11,265] 6,341	[3,812] P 6,478	3,876	P 5,993	P 1,572	P 10,235	
第一次所得収支(億円)	[212,722] 215,262	[209,845] P 209,968	49,872	P 53,577	P 14,716	P 16,876	
経常収支(億円)	[193,743] 194,848	[201,150] P 197,615	53,118	P 49,164	P 9,422	P 2,524	
金融収支(億円)(原数値)	[200,057] 213,154	[243,055] P 222,993	22,347	P 68,688	P 32,096	P 9,490	

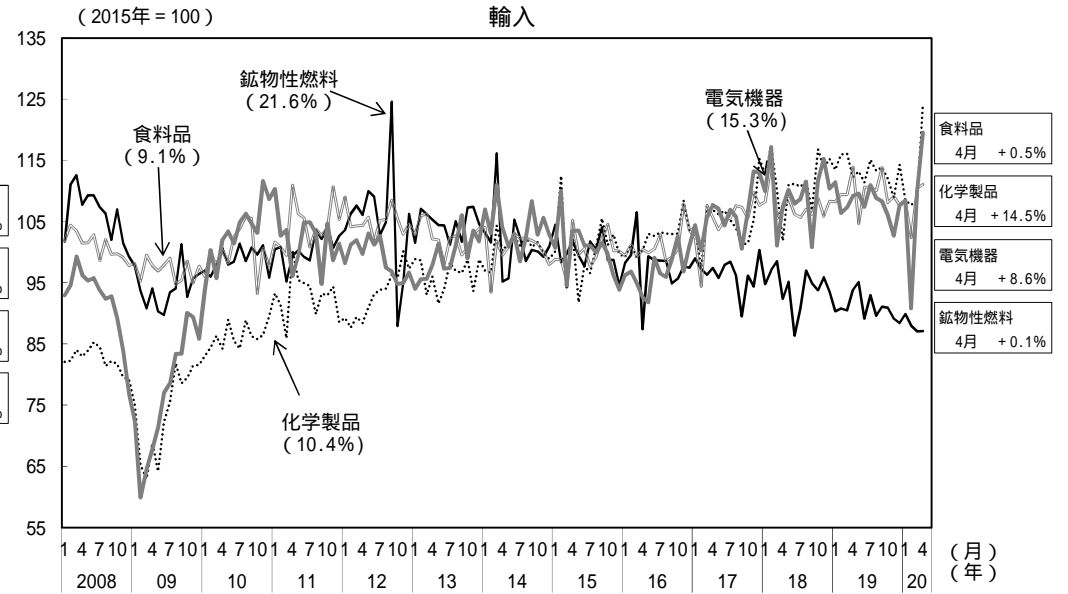
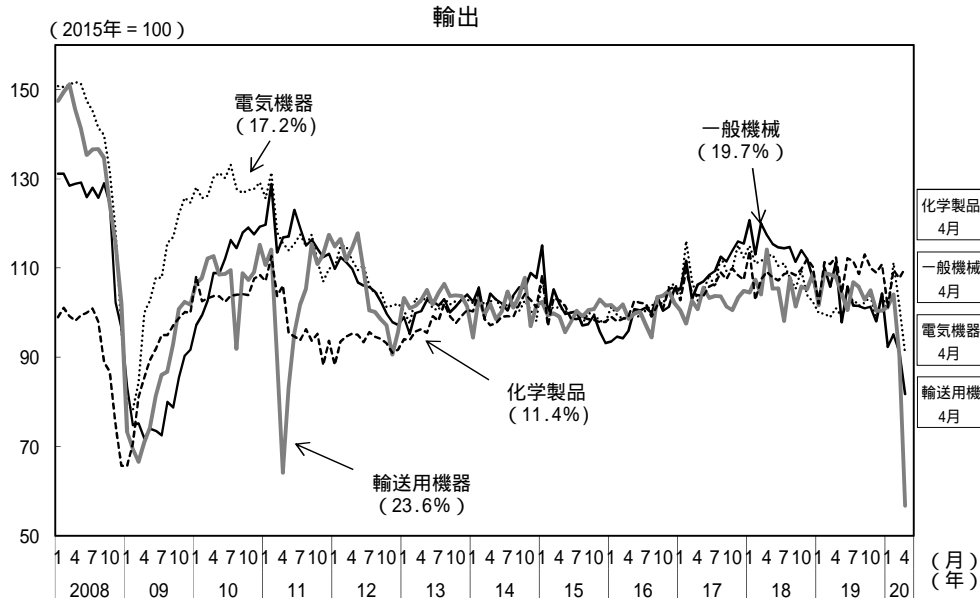
地域別輸出入数量指数

(2015年 = 100)



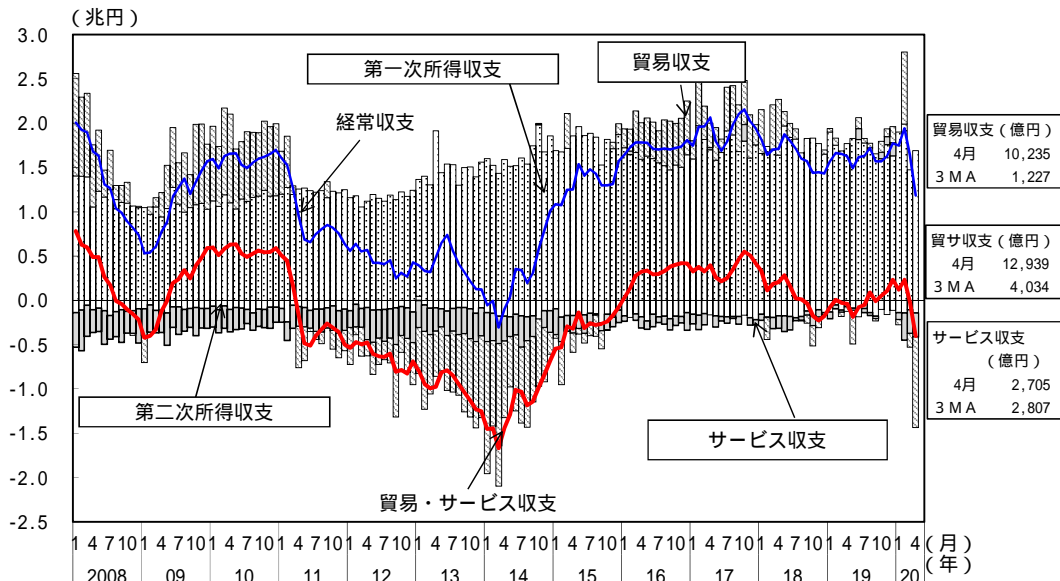
(備考) 財務省「貿易統計」により作成。内閣府による季節調整値。括弧内は2019年の金額ウェイト。なお、EUについては、2015年以降は英国を除く27か国ベース。

# 品目別輸出入数量指数

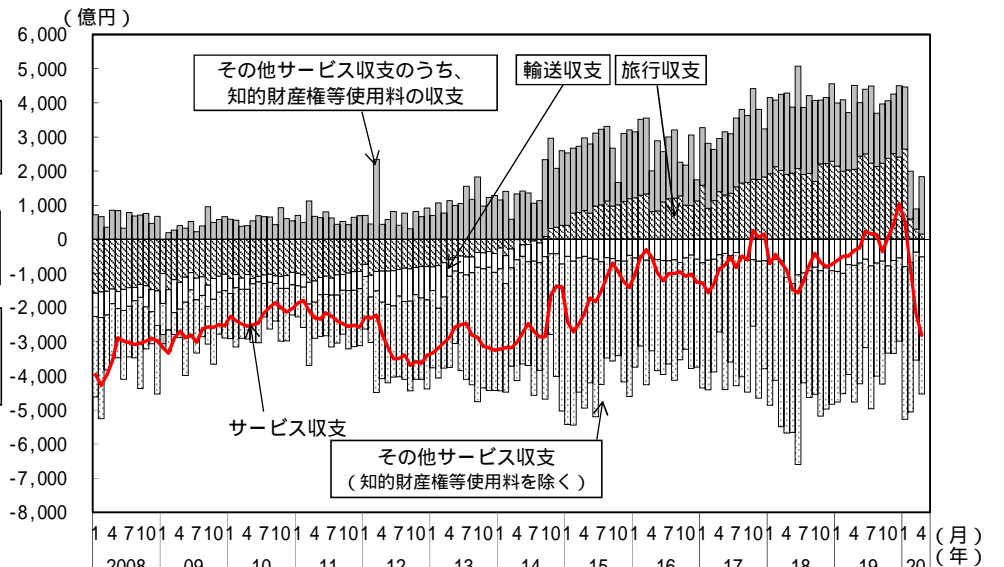


(備考) 財務省「貿易統計」により作成。内閣府による季節調整値。括弧内は2019年の金額ウェイト。

## 経常収支の動向



## サービス収支の動向



(備考) 1. 財務省・日本銀行「国際収支統計」により作成。財務省・日本銀行による季節調整値。知的財産権等使用料の収支及びその他サービス収支(知的財産権等使用料を除く)は、内閣府による季節調整値。  
2. 積上げは単月の値。折線は後方3か月移動平均の値。