

8. 企業収益・業況判断

企業収益は、感染症の影響により、急速に減少している。

企業の業況判断は、感染症の影響により、急速に悪化している。

日本銀行「全国企業短期経済観測調査（2020年3月調査）」

(前年同期比、%)

| 経常利益 | | 2017年度 | 2018年度 | 2019年度 実績見込み | | 2020年度 計画 | | | |
|------|------|--------|--------|--------------|--------|-----------|-------|--------|------|
| | | 実績 | 実績 | 上期 | 下期 | 上期 | 下期 | 上期 | 下期 |
| 全規模 | 全産業 | 12.0 | 0.4 | ▲ 7.6 | ▲ 4.8 | ▲ 10.8 | ▲ 2.5 | ▲ 7.2 | 2.9 |
| 大企業 | 製造業 | 20.8 | ▲ 0.9 | ▲ 13.3 | ▲ 16.0 | ▲ 9.6 | ▲ 2.8 | ▲ 6.0 | 1.3 |
| | 非製造業 | 14.3 | ▲ 0.1 | ▲ 4.5 | ▲ 0.8 | ▲ 8.8 | ▲ 1.2 | ▲ 4.2 | 2.4 |
| 中小企業 | 製造業 | 4.0 | ▲ 1.8 | ▲ 18.1 | ▲ 12.7 | ▲ 23.5 | ▲ 0.1 | ▲ 13.6 | 15.5 |
| | 非製造業 | ▲ 0.5 | 1.1 | ▲ 3.3 | 7.9 | ▲ 12.7 | ▲ 4.4 | ▲ 12.8 | 4.4 |

財務省「法人企業統計季報」

(前年同期比、()内は季調済前期比、%)

| 経常利益 | 2018年 | 2019年 | 2017年度 | 2018年度 | 2019年1-3月 | 4-6月 | 7-9月 | 10-12月 |
|--------|-------|--------|--------|--------|------------------|-------------------|-------------------|-------------------|
| 全規模全産業 | 3.7 | ▲ 3.5 | 6.9 | 6.2 | 10.3 (8.2) | ▲ 12.0 (▲ 5.9) | ▲ 5.3 (▲ 2.3) | ▲ 4.6 (▲ 2.5) |
| 製造業 | 2.4 | ▲ 17.6 | 17.0 | 3.1 | ▲ 6.3 (▲ 2.3) | ▲ 27.9 (▲ 0.9) | ▲ 15.1 (▲ 2.8) | ▲ 15.0 (▲ 8.6) |
| 非製造業 | 4.4 | 4.6 | 2.0 | 7.9 | 18.4 (13.6) | ▲ 1.5 (▲ 8.1) | 0.5 (▲ 2.0) | 1.1 (0.3) |
| 大中堅企業 | 6.0 | ▲ 6.3 | 7.8 | 8.2 | 11.2 (10.7) | ▲ 16.5 (▲ 8.7) | ▲ 10.0 (▲ 3.8) | ▲ 4.4 (▲ 1.3) |
| 中小企業 | ▲ 2.3 | 4.4 | 4.8 | 0.9 | 8.6 (21.8) | 4.4 (3.9) | 8.7 (0.7) | ▲ 5.3 (▲ 24.4) |

(備考) 大中堅企業・中小企業の季調済前期比は内閣府試算値。

日本銀行「全国企業短期経済観測調査（2020年3月調査）」

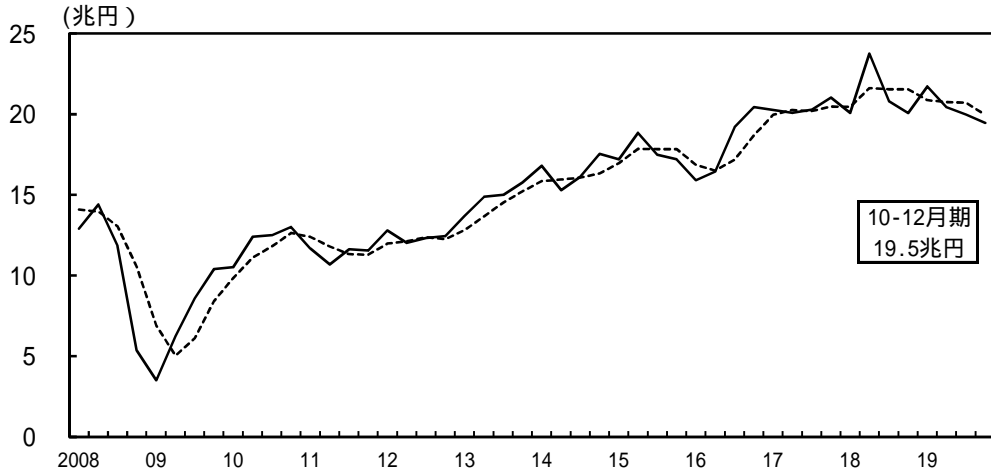
(%ポイント)

→ 見込み

| 業況判断D I | | 2018年9月 | 12月 | 2019年3月 | 6月 | 9月 | 12月 | 2020年3月 | 6月 |
|---------|------|---------|------|---------|------|------|------|---------|------|
| 全規模 | 全産業 | + 15 | + 16 | + 12 | + 10 | + 8 | + 4 | ▲ 4 | ▲ 18 |
| | 製造業 | + 16 | + 16 | + 7 | + 3 | ▲ 1 | ▲ 4 | ▲ 12 | ▲ 22 |
| | 非製造業 | + 14 | + 15 | + 15 | + 14 | + 14 | + 11 | + 1 | ▲ 14 |
| 大企業 | 製造業 | + 19 | + 19 | + 12 | + 7 | + 5 | + 0 | ▲ 8 | ▲ 11 |
| | 非製造業 | + 22 | + 24 | + 21 | + 23 | + 21 | + 20 | + 8 | ▲ 1 |
| 中小企業 | 製造業 | + 14 | + 14 | + 6 | ▲ 1 | ▲ 4 | ▲ 9 | ▲ 15 | ▲ 29 |
| | 非製造業 | + 10 | + 11 | + 12 | + 10 | + 10 | + 7 | ▲ 1 | ▲ 19 |

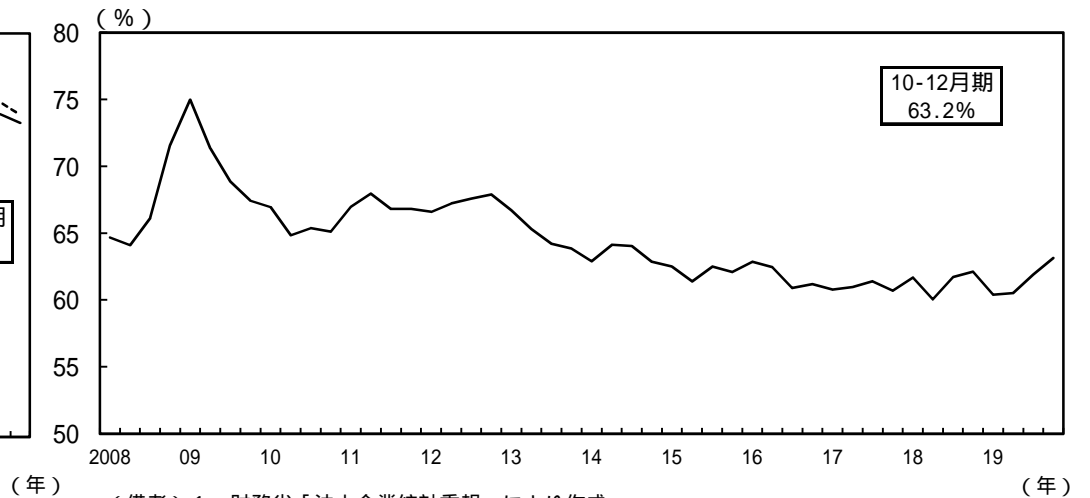
(備考) D I = 「良い」とみる企業の割合 (%) - 「悪い」とみる企業の割合 (%)

< 企業収益 >
経常利益額の推移



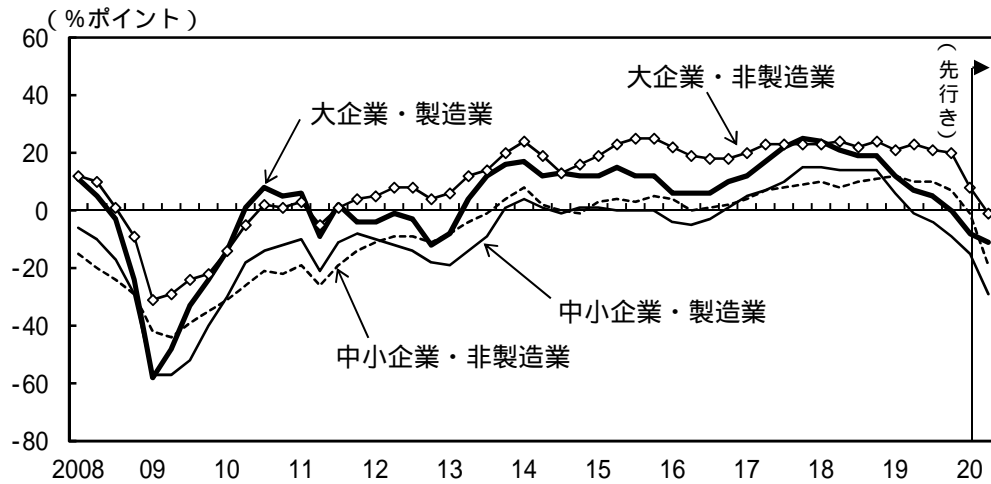
(備考) 1. 財務省「法人企業統計季報」により作成。
2. 季節調整値。点線は後方3四半期移動平均。

労働分配率の推移



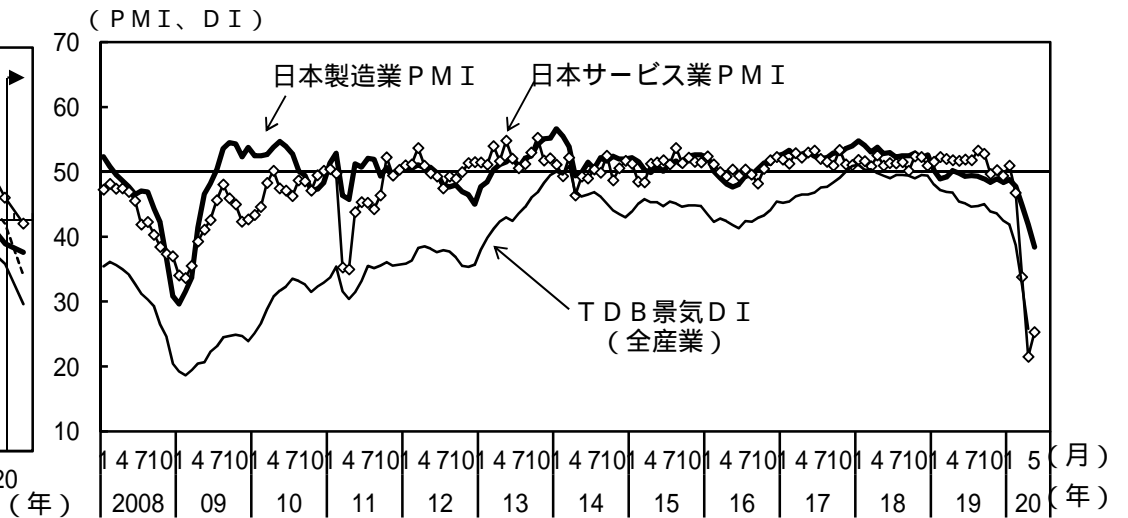
(備考) 1. 財務省「法人企業統計季報」により作成。
2. 労働分配率 = 人件費 / (人件費 + 営業利益 + 減価償却費 + 受取利息)
3. 内閣府の試算による季節調整値。

< 企業の景況感 >
日銀短観の業況判断DIの推移



(備考) 日本銀行「全国企業短期経済観測調査」により作成。DIは「良い」 - 「悪い」。

各種調査における業況判断指標の推移



(備考) 1. IHS Markit社、(株)帝国データバンク「TDB景気動向調査(全国)」により作成。
2. PMIは、「前月に比べ増加(改善)」の回答割合と、「前月に比べ変化なし」の回答割合を2で除した値を足した値(季節調整値)。DIは、景気の現状について7段階の評価に応じた評点により加重平均して算出した値。