

## 6. 輸出・輸入・国際収支

輸出は、感染症の影響により、このところ減少している。

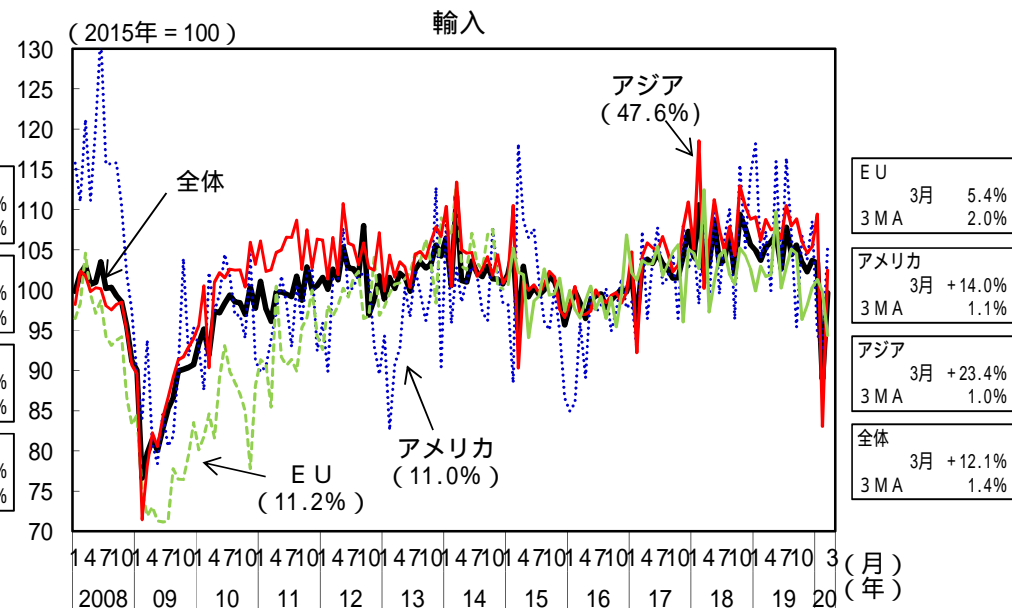
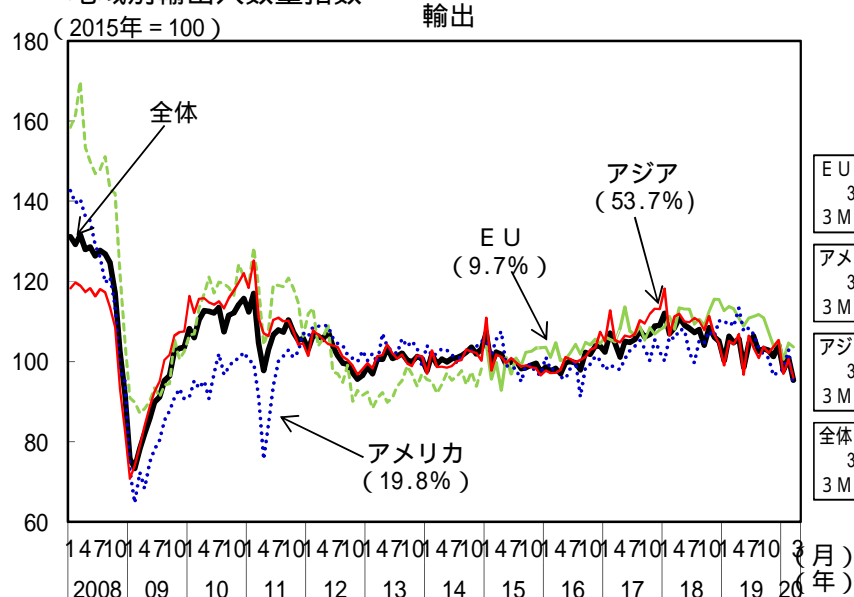
輸入は、感染症の影響により、このところ減少している。

貿易・サービス収支は、黒字となっている。

(前年同期(月)比、[ ]内は暦年前年比、( )内は季節調整済前期(月)比、%、Pは速報値)

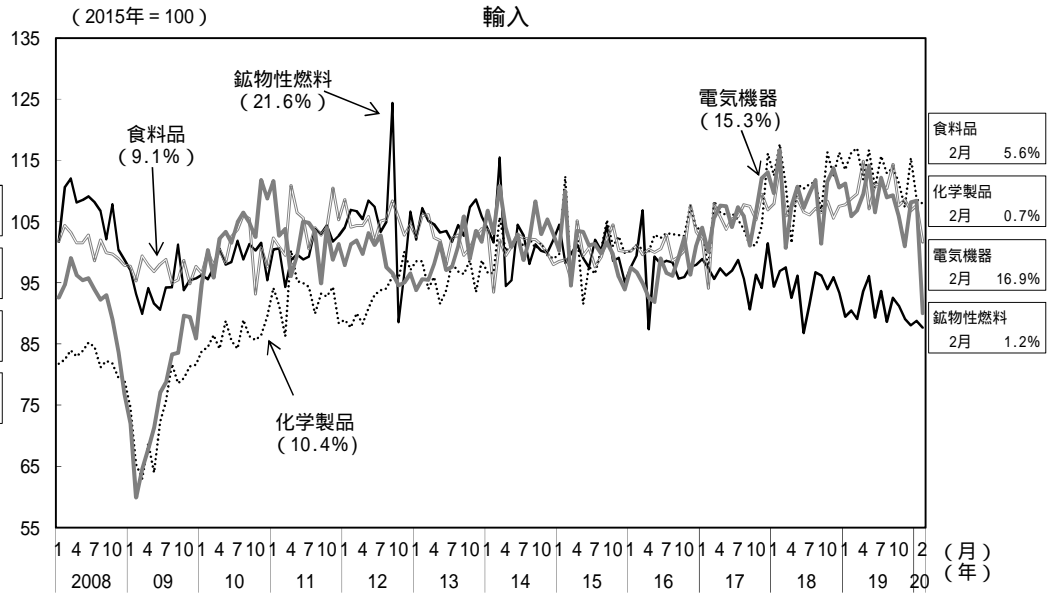
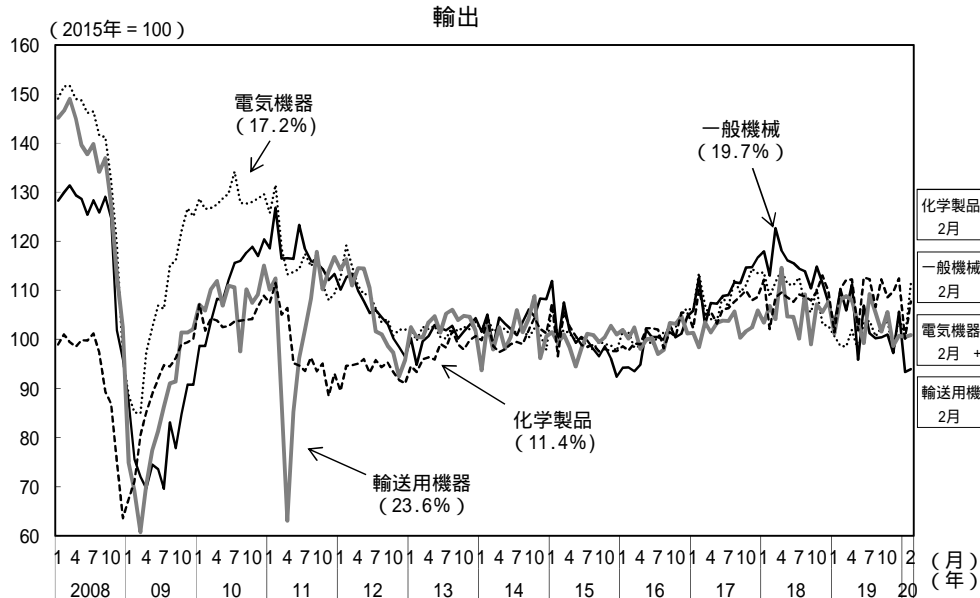
	[2018年] 2018年度	[2019年] 2019年度	2019年 10 - 12月	2020年 1 - 3月	2020年 1月	2月	3月
輸出数量	[1.7] 0.6	[ 4.3] P 4.4	( 1.3) 3.8	P ( 4.6) P 5.4	( 6.1) 1.6	( 3.2) 2.4	P ( 5.5) P 11.2
輸入数量	[2.8] 1.4	[ 1.1] P 2.4	( 2.7) 4.5	P ( 5.6) P 6.7	( 0.3) 1.7	P ( 14.0) P 17.3	P ( 12.1) P 2.5
貿易・サービス収支(億円)	[1,052] 3,001	[5,060]	6,896		P 1,439	P 5,107	
貿易収支(億円)	[11,265] 6,341	[3,812]	3,732		P 632	P 8,173	
第一次所得収支(億円)	[212,722] 215,262	[209,845]	50,063		P 19,075	P 20,092	
経常収支(億円)	[193,743] 194,848	[201,150]	53,200		P 16,268	P 23,781	
金融収支(億円)(原数値)	[200,057] 213,154	[243,055]	22,347		P 10,556	P 26,036	

### 地域別輸出入数量指数



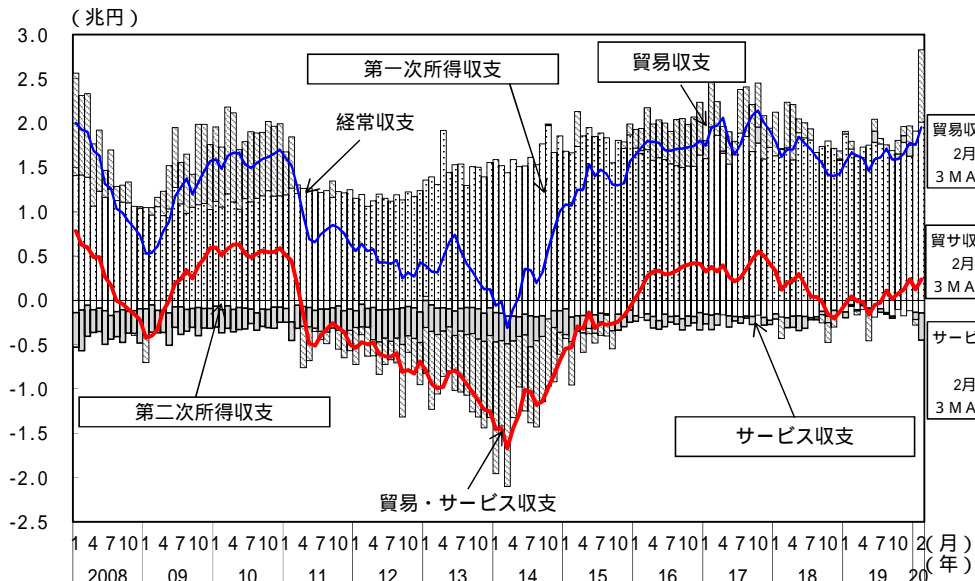
(備考) 財務省「貿易統計」により作成。内閣府による季節調整値。括弧内は2019年の金額ウェイト。なお、EUについては、2015年以降は英国を除く27か国ベース。

# 品目別輸出入数量指数

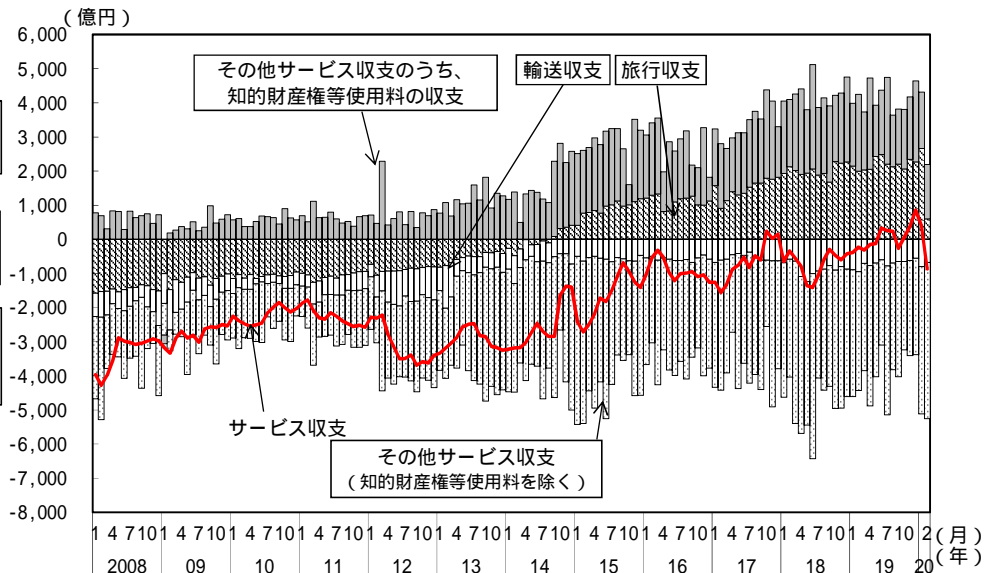


(備考) 財務省「貿易統計」により作成。内閣府による季節調整値。括弧内は2019年の金額ウェイト。

# 経常収支の動向



# サービス収支の動向



(備考) 1. 財務省・日本銀行「国際収支統計」により作成。財務省・日本銀行による季節調整値。知的財産権等使用料の収支及びその他サービス収支(知的財産権等使用料を除く)は、内閣府による季節調整値。  
2. 積上げは単月の値。折線は後方3か月移動平均の値。