

6. 輸出・輸入・国際収支

輸出は、弱含んでいる。

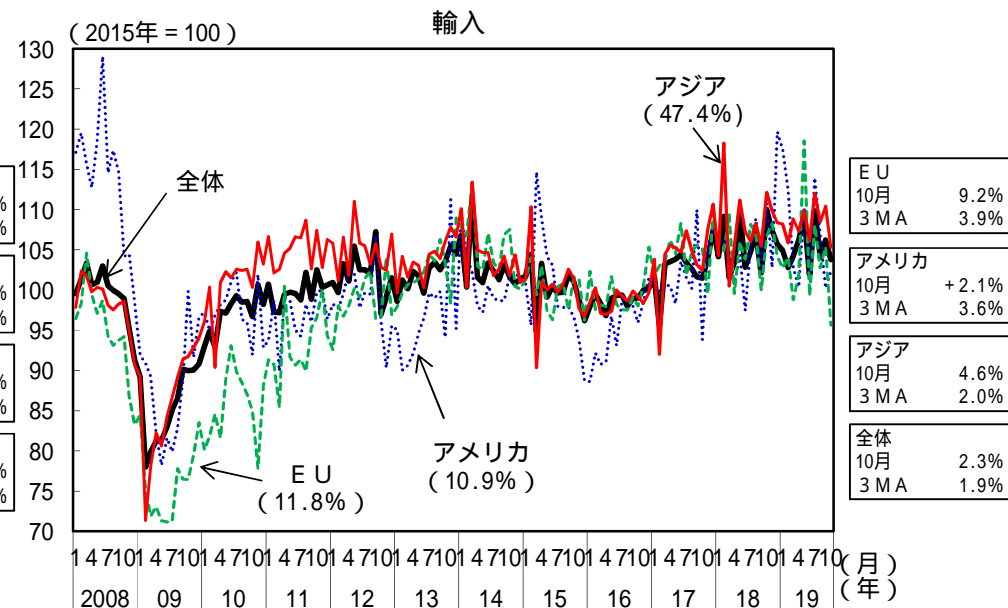
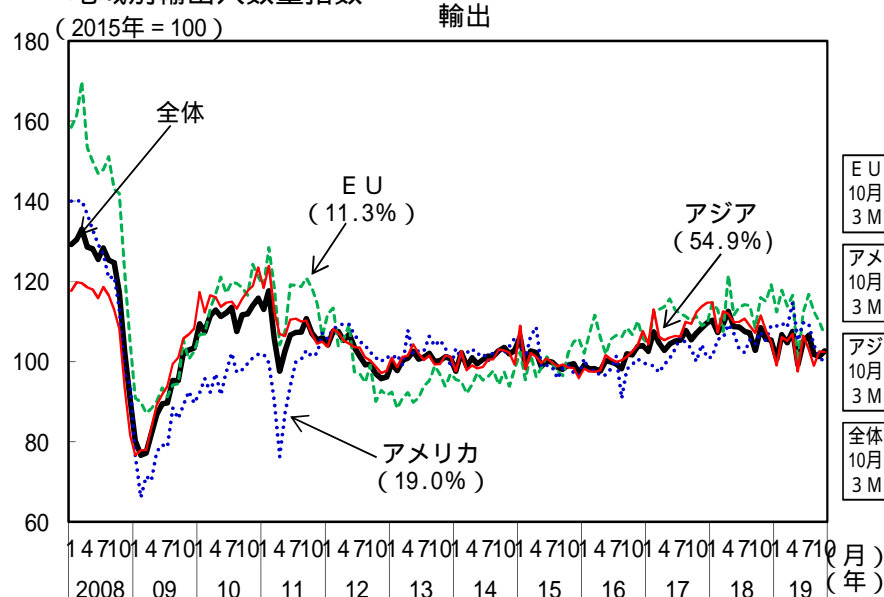
輸入は、おおむね横ばいとなっている。

貿易・サービス収支は、おおむね均衡している。

(前年同期(月)比、[]内は暦年前年比、()内は季節調整済前期(月)比、%、Pは速報値)

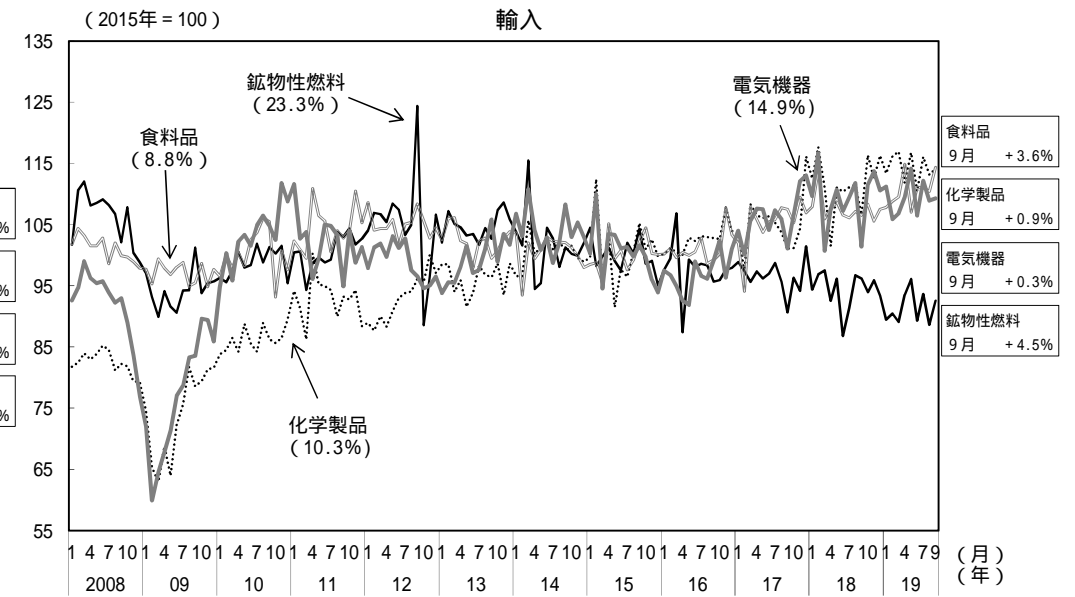
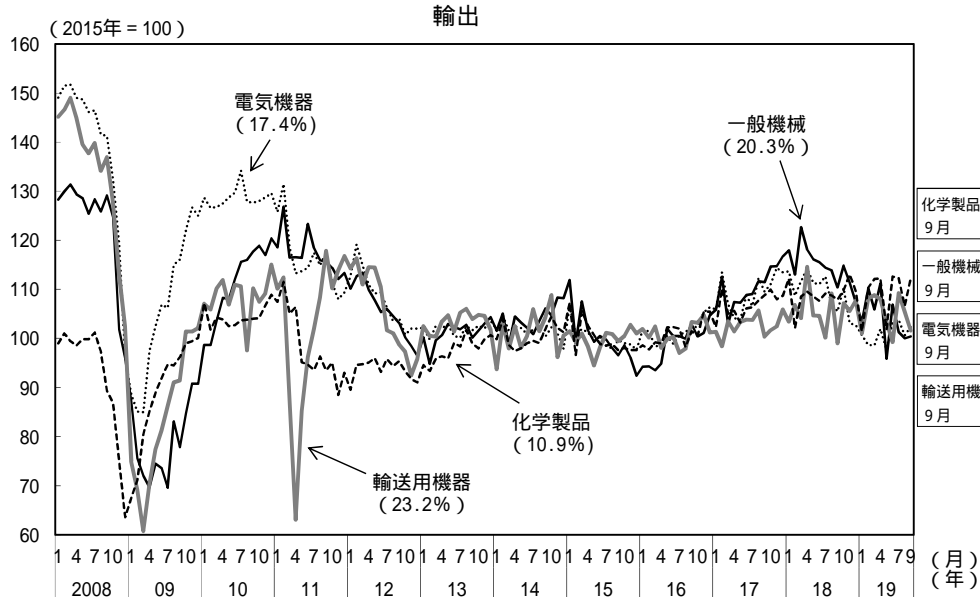
	[2017年] 2017年度	[2018年] 2018年度	2019年4 - 6月	7 - 9月	2019年8月	9月	10月
輸出数量	[5.4] 5.0	[1.7] 0.6	(0.1) 6.2	(0.7) 2.2	(4.4) 6.0	(0.5) 2.3	(P 1.4) P 4.4
輸入数量	[4.2] 4.4	[2.8] 1.4	(1.8) 0.1	(P 0.8) P 2.3	(5.3) 6.1	(P 2.1) P 6.8	(P 2.3) P 6.1
貿易・サービス収支(億円)	[42,206] 40,829	[3,919] 160	2,735	P 1,483	P 289	P 699	
貿易収支(億円)	[49,113] 45,396	[11,981] 6,963	4,048	P 185	P 520	P 711	
第一次所得収支(億円)	[205,131] 202,668	[208,533] 210,125	54,714	P 54,493	P 18,391	P 17,662	
経常収支(億円)	[226,067] 221,749	[192,222] 192,434	49,197	P 48,526	P 17,203	P 14,852	
金融収支(億円)(原数値)	[186,401] 206,805	[200,049] 212,310	65,220	P 70,322	P 16,299	P 44,854	

地域別輸出入数量指数



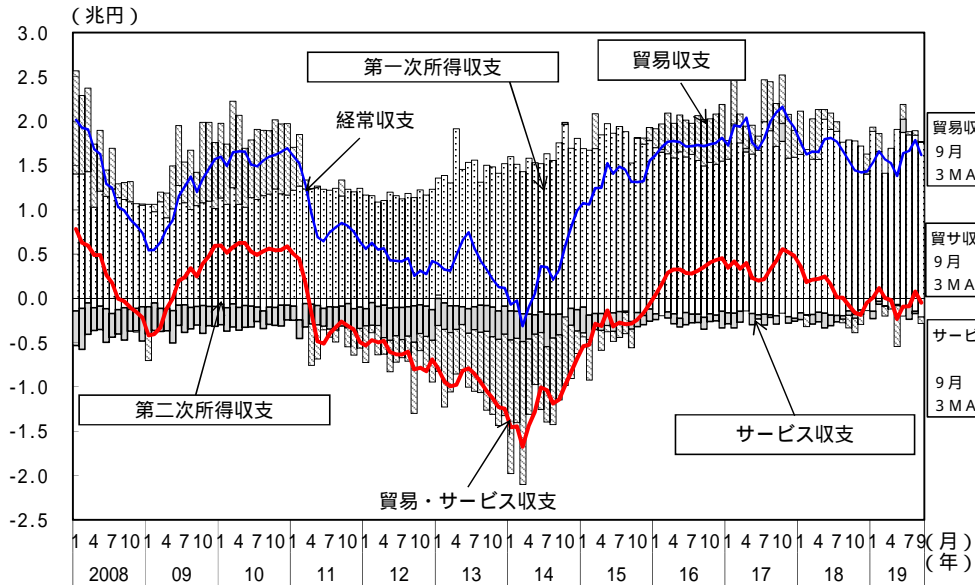
(備考) 財務省「貿易統計」により作成。内閣府による季節調整値。括弧内は2018年の金額ウェイト。

品目別輸出入数量指数



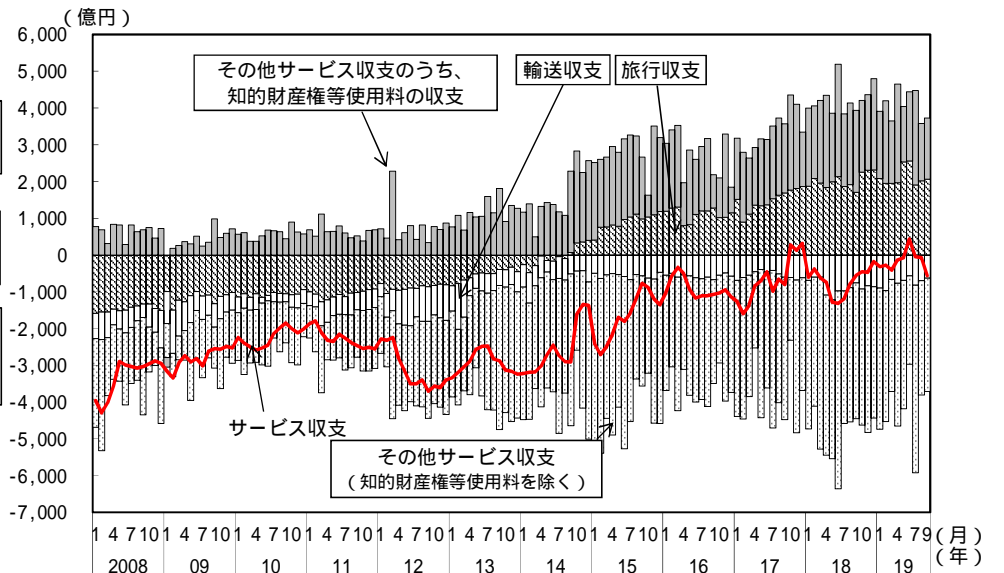
(備考) 財務省「貿易統計」により作成。内閣府による季節調整値。括弧内は2018年の金額ウェイト。

経常収支の動向



(備考) 1. 財務省・日本銀行「国際収支統計」により作成。財務省・日本銀行による季節調整値。知的財産権等使用料の収支及びその他サービス収支(知的財産権等使用料を除く)は、内閣府による季節調整値。
2. 積上げは単月の値。折線は後方3か月移動平均の値。

サービス収支の動向



(備考) 1. 財務省・日本銀行「国際収支統計」により作成。財務省・日本銀行による季節調整値。知的財産権等使用料の収支及びその他サービス収支(知的財産権等使用料を除く)は、内閣府による季節調整値。
2. 積上げは単月の値。折線は後方3か月移動平均の値。