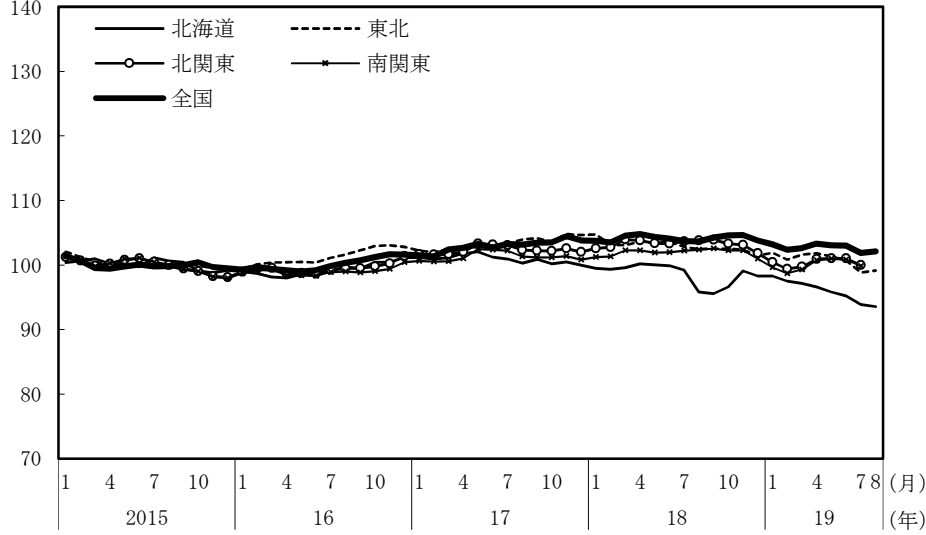
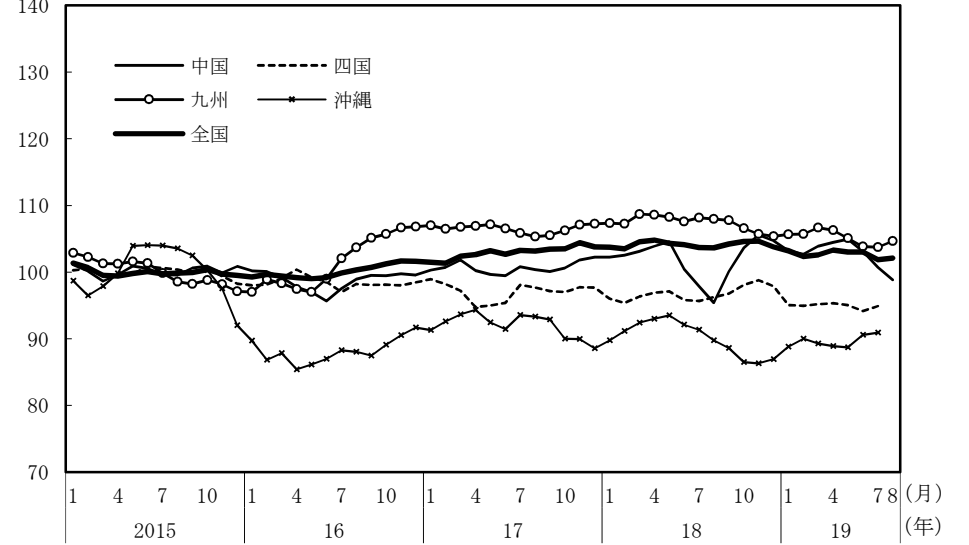


(参考3) 地域経済  
(1) 鉱工業生産

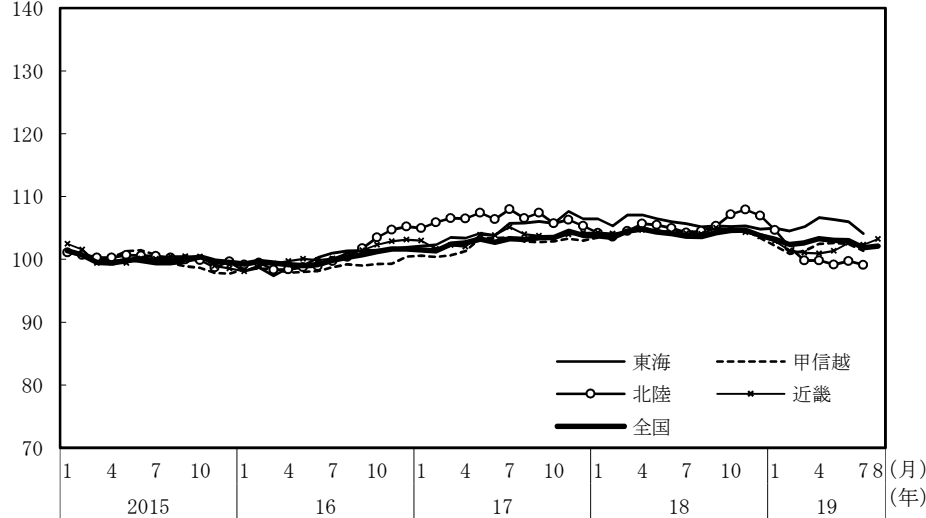
(2015年=100・中心3か月移動平均)



(2015年=100・中心3か月移動平均)



(2015年=100・中心3か月移動平均)



(備考)

1. 経済産業省、各経済産業局、沖縄県「鉱工業指数の動向」により作成。
2. 北関東、南関東、甲信越は関東経済産業局、東海は関東経済産業局、中部経済産業局の「鉱工業指数の動向」により内閣府にて作成。  
詳細は経済財政分析ディスカッション・ペーパー「「地域経済動向」の新地域区分に対応する鉱工業指数の算出方法について」を参照。
3. 基準年は平成27年。
4. 直近月は、2か月平均。

| 地域名 | 都道府県名                 |              |
|-----|-----------------------|--------------|
| 北海道 | 北海道                   |              |
| 東北  | 青森、岩手、宮城、秋田、山形、福島     |              |
| 関東  | 北関東                   | 茨城、栃木、群馬     |
|     | 南関東                   | 埼玉、千葉、東京、神奈川 |
| 甲信越 | 新潟、山梨、長野              |              |
| 東海  | 静岡、岐阜、愛知、三重           |              |
| 北陸  | 富山、石川、福井              |              |
| 近畿  | 滋賀、京都、大阪、兵庫、奈良、和歌山    |              |
| 中国  | 鳥取、島根、岡山、広島、山口        |              |
| 四国  | 徳島、香川、愛媛、高知           |              |
| 九州  | 福岡、佐賀、長崎、熊本、大分、宮崎、鹿児島 |              |
| 沖縄  | 沖縄                    |              |

