

6. 輸出・輸入・国際収支

輸出は、弱含んでいる。

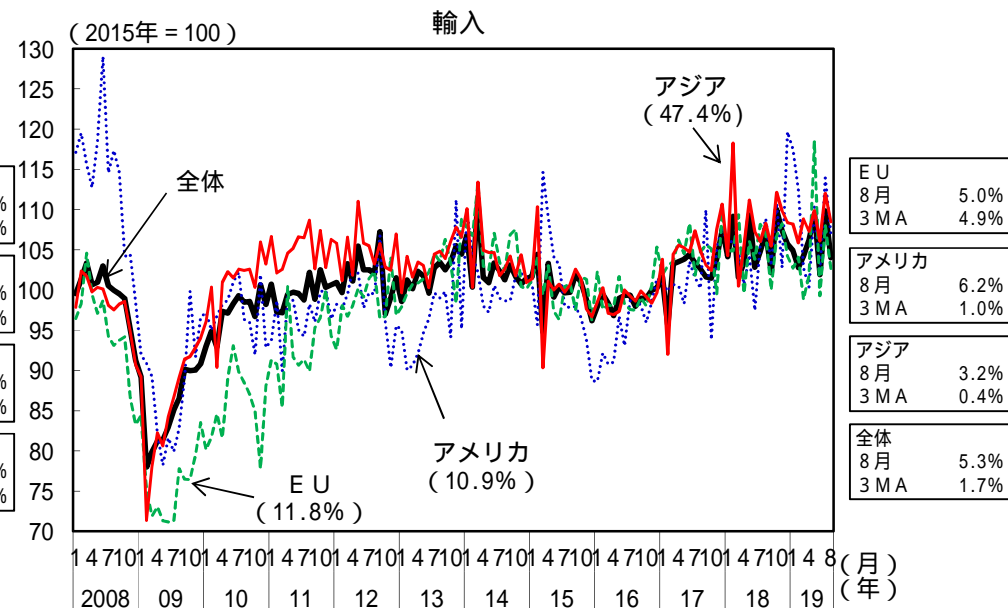
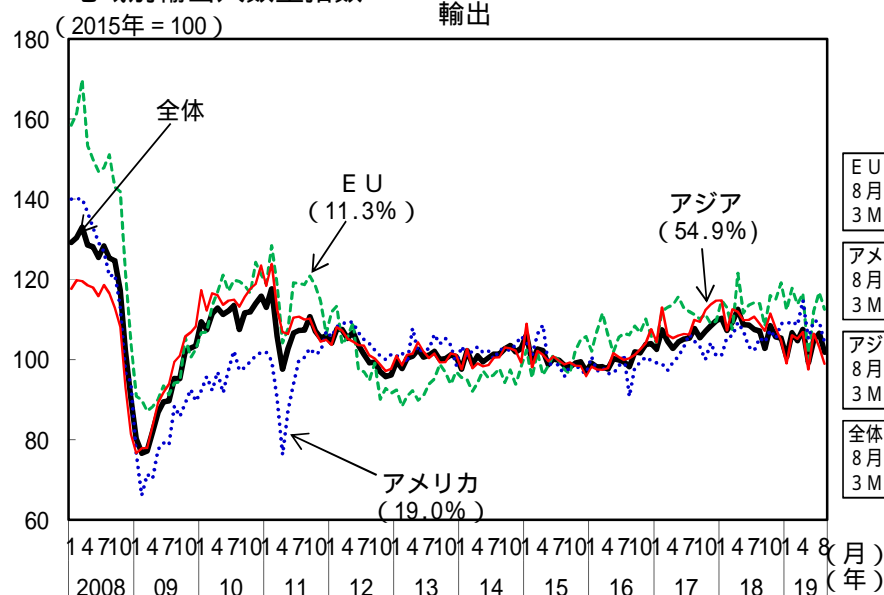
輸入は、おおむね横ばいとなっている。

貿易・サービス収支は、おおむね均衡している。

(前年同期(月)比、[]内は暦年前年比、()内は季節調整済前期(月)比、%、Pは速報値)

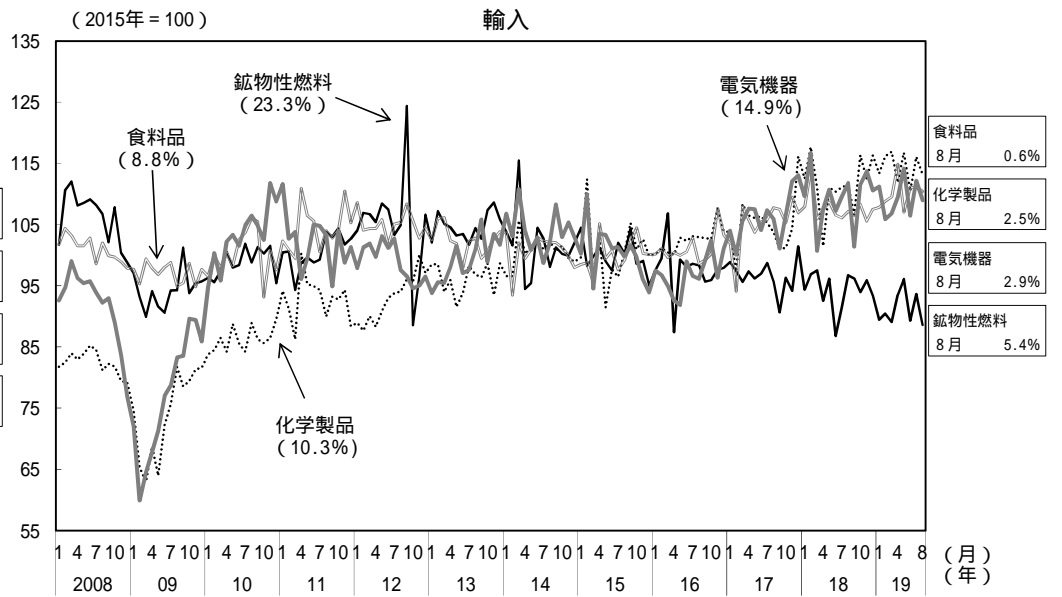
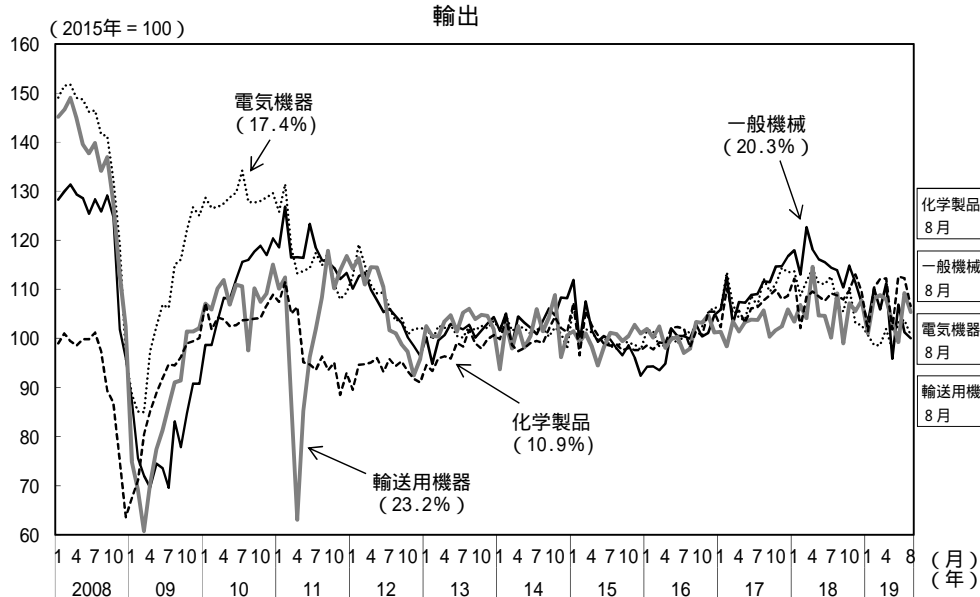
	[2017年] 2017年度	[2018年] 2018年度	2019年1 - 3月	4 - 6月	2019年6月	7月	8月
輸出数量	[5.4] 5.0	[1.7] 0.6	(2.3) 5.0	(0.1) 6.2	(5.8) 5.5	(1.5) 1.6	(4.4) 6.0
輸入数量	[4.2] 4.4	[2.8] 1.4	(3.5) 1.8	(1.8) 0.1	(6.9) 3.2	(7.8) 6.7	(P 5.3) P 6.1
貿易・サービス収支(億円)	[42,206] 40,829	[3,919] 160	163	2,735	3,120	P 1,072	P 289
貿易収支(億円)	[49,113] 45,396	[11,981] 6,963	1,394	4,048	1,653	P 376	P 520
第一次所得収支(億円)	[205,131] 202,668	[208,533] 210,125	49,506	54,714	18,735	P 18,440	P 18,391
経常収支(億円)	[226,067] 221,749	[192,222] 192,434	47,049	49,197	19,865	P 16,470	P 17,203
金融収支(億円)(原数値)	[186,401] 206,805	[200,049] 212,310	88,169	65,220	38,471	P 9,170	P 16,299

地域別輸出入数量指数



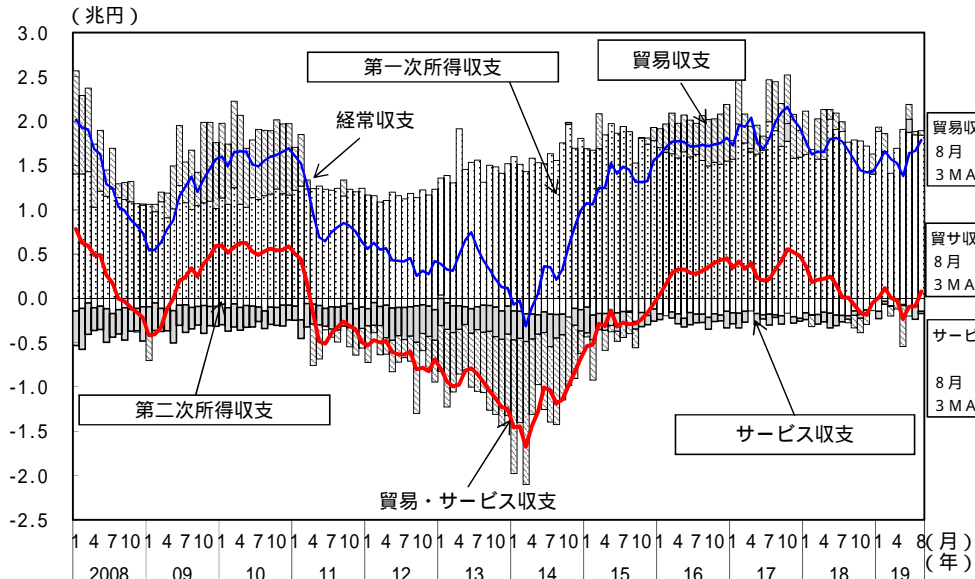
(備考) 財務省「貿易統計」により作成。内閣府による季節調整値。括弧内は2018年の金額ウェイト。

品目別輸出入数量指数

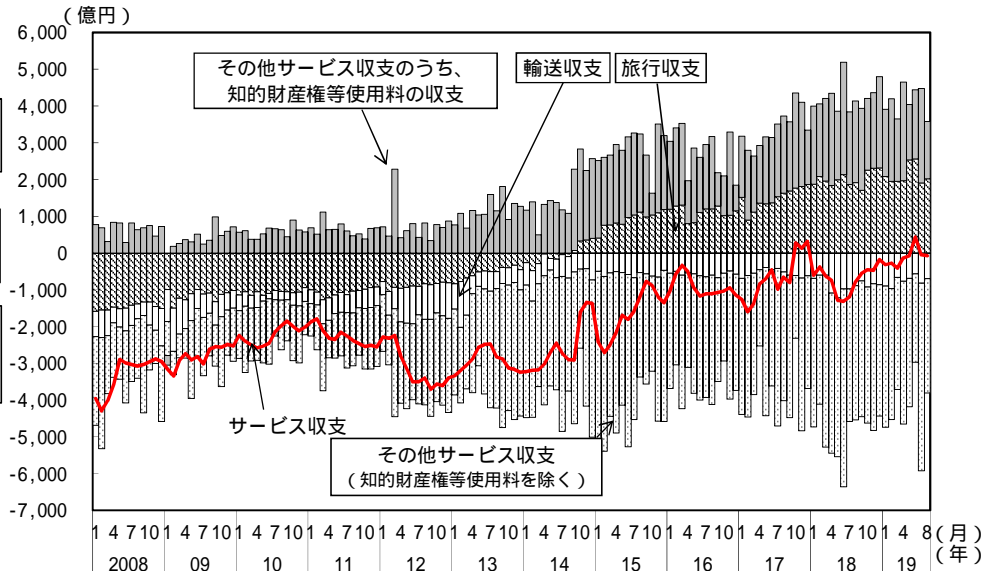


(備考) 財務省「貿易統計」により作成。内閣府による季節調整値。括弧内は2018年の金額ウェイト。

経常収支の動向



サービス収支の動向



(備考) 1. 財務省・日本銀行「国際収支統計」により作成。財務省・日本銀行による季節調整値。知的財産権等使用料の収支及びその他サービス収支(知的財産権等使用料を除く)は、内閣府による季節調整値。
2. 積上げは単月の値。折線は後方3か月移動平均の値。