

8. 企業収益・業況判断

企業収益は、改善している。

企業の業況判断は、おおむね横ばいとなっている。

日本銀行「全国企業短期経済観測調査（2018年12月調査）」

(前年同期比、%)

| 経常利益（前年同期比） | | 2015年度 | 2016年度 | 2017年度 実績 | | 2018年度 計画 | | | |
|-------------|------|--------|--------|-----------|-------|-----------|-------|-------|--------|
| | | 実績 | 実績 | 上期 | 下期 | 上期 | 下期 | 上期 | 下期 |
| 全規模 | 全産業 | 4.8 | 4.4 | 12.0 | 23.6 | 2.0 | ▲ 0.8 | 2.4 | ▲ 4.1 |
| 大企業 | 製造業 | ▲ 5.3 | ▲ 0.5 | 20.8 | 52.5 | ▲ 2.8 | 0.1 | 4.8 | ▲ 5.3 |
| | 非製造業 | 11.5 | 5.7 | 14.3 | 16.9 | 11.5 | ▲ 1.7 | 0.3 | ▲ 4.1 |
| 中小企業 | 製造業 | 3.4 | 16.4 | 4.0 | 16.4 | ▲ 5.8 | 0.6 | ▲ 3.5 | 4.6 |
| | 非製造業 | 10.1 | 5.8 | ▲ 0.5 | ▲ 0.7 | ▲ 0.4 | ▲ 4.4 | 4.0 | ▲ 10.9 |

財務省「法人企業統計季報」

(前年同期比、()内は季調済前期比、%)

| 経常利益 | 2016年 | 2017年 | 2016年度 | 2017年度 | 2017年10-12月 | 2018年1-3月 | 4-6月 | 7-9月 |
|--------|-------|-------|--------|--------|-------------------|-----------------|-----------------|-------------------|
| 全規模全産業 | 1.5 | 13.2 | 10.0 | 6.9 | 0.9 (▲ 1.2) | 0.2 (3.5) | 17.9 (16.9) | 2.2 (▲ 14.3) |
| 製造業 | ▲ 7.6 | 35.5 | 9.8 | 17.0 | 2.5 (▲ 7.0) | ▲ 8.5 (4.2) | 27.5 (31.6) | ▲ 1.6 (▲ 22.5) |
| 非製造業 | 6.2 | 3.2 | 10.2 | 2.0 | ▲ 0.0 (2.3) | 5.0 (3.1) | 12.4 (8.8) | 4.6 (▲ 8.8) |
| 大中堅企業 | 1.5 | 15.6 | 13.1 | 7.8 | 5.8 (0.7) | 1.4 (3.6) | 23.1 (17.2) | 1.9 (▲ 16.2) |
| 中小企業 | 1.6 | 7.3 | 2.9 | 4.8 | ▲ 10.4 (▲ 8.3) | ▲ 2.2 (6.8) | 2.1 (7.6) | 3.0 (▲ 3.4) |

(備考) 大中堅企業・中小企業の季調済前期比は内閣府試算値。

(%ポイント)

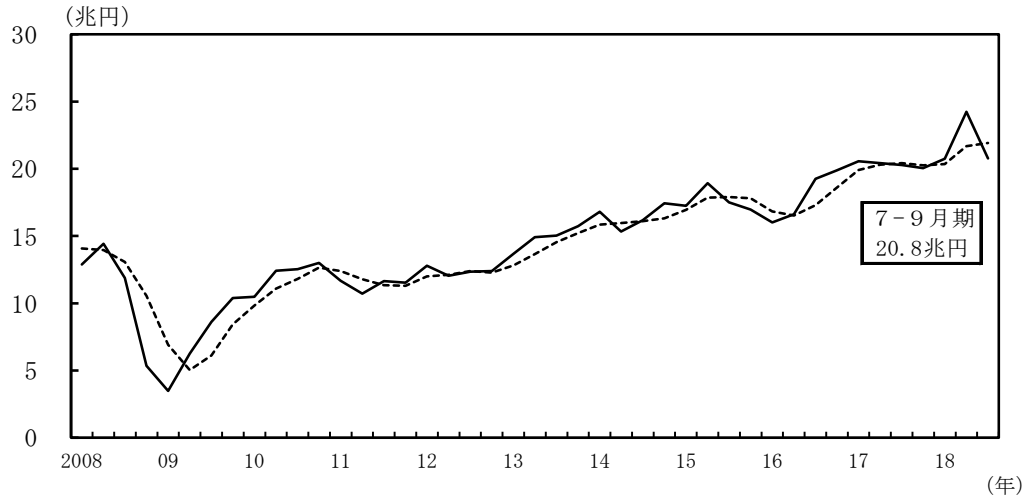
日本銀行「全国企業短期経済観測調査（2018年12月調査）」

→ 見込み

| 業況判断D I | | 2017年6月 | 9月 | 12月 | 2018年3月 | 6月 | 9月 | 12月 | 2019年3月 |
|---------|------|---------|------|------|---------|------|------|------|---------|
| 全規模 | 全産業 | + 12 | + 15 | + 16 | + 17 | + 16 | + 15 | + 16 | + 10 |
| | 製造業 | + 11 | + 15 | + 19 | + 18 | + 17 | + 16 | + 16 | + 11 |
| | 非製造業 | + 13 | + 14 | + 15 | + 15 | + 15 | + 14 | + 15 | + 10 |
| 大企業 | 製造業 | + 17 | + 22 | + 26 | + 24 | + 21 | + 19 | + 19 | + 15 |
| | 非製造業 | + 23 | + 23 | + 25 | + 23 | + 24 | + 22 | + 24 | + 20 |
| 中小企業 | 製造業 | + 7 | + 10 | + 15 | + 15 | + 14 | + 14 | + 14 | + 8 |
| | 非製造業 | + 7 | + 8 | + 9 | + 10 | + 8 | + 10 | + 11 | + 5 |

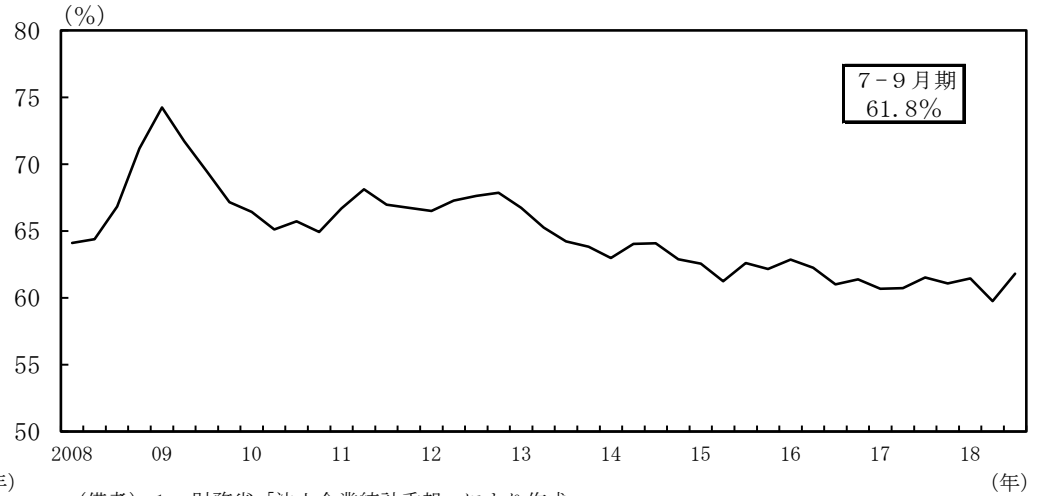
(備考) D I = 「良い」とみる企業の割合 (%) - 「悪い」とみる企業の割合 (%)

<企業収益>
経常利益額の推移



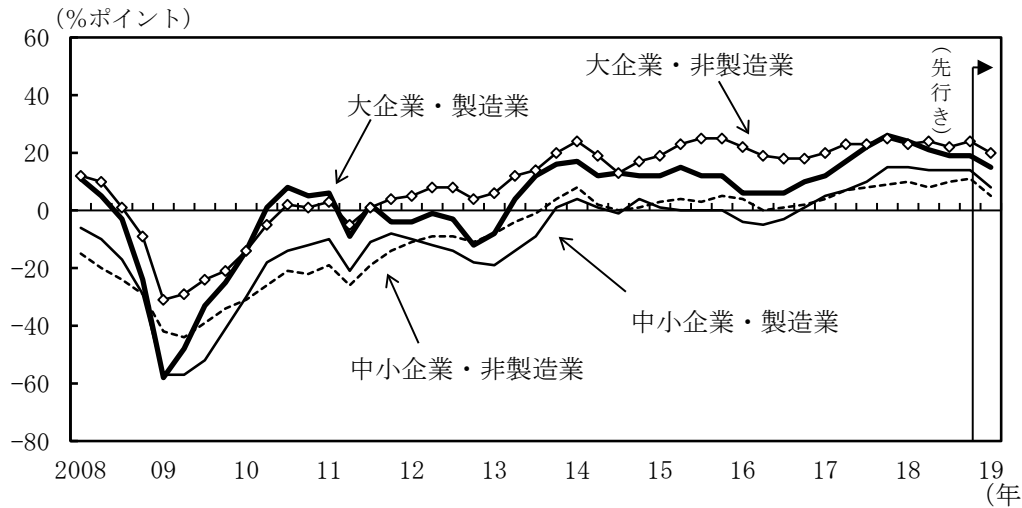
(備考) 1. 財務省「法人企業統計季報」により作成。
2. 季節調整値。点線は後方3四半期移動平均。

労働分配率の推移



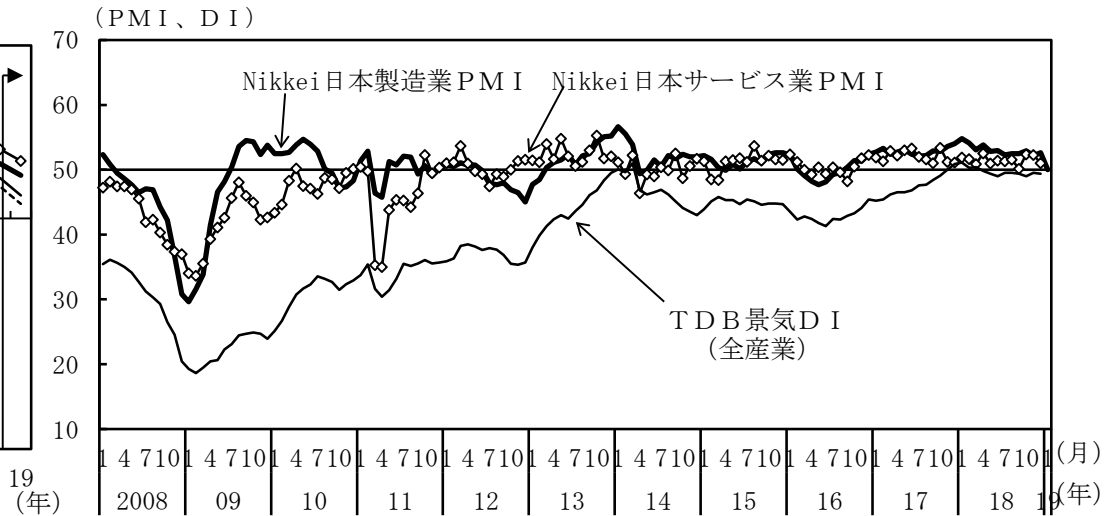
(備考) 1. 財務省「法人企業統計季報」により作成。
2. 労働分配率=人件費/(人件費+営業利益+減価償却費+受取利息)
3. 内閣府の試算による季節調整値。

<企業の景況感>
日銀短観の業況判断DIの推移



(備考) 日本銀行「全国企業短期経済観測調査」により作成。DIは「良い」-「悪い」。

各種調査における業況判断指標の推移



(備考) 1. Markit社「Nikkei日本製造業PMI」「Nikkei日本サービス業PMI」、(株)帝国データバンク「TDB景気動向調査(全国)」により作成。
2. PMIは、「前月に比べ増加(改善)」の回答割合と、「前月に比べ変化なし」の回答割合を2で除した値を足した値(季節調整値)。DIは、景気の現状について7段階の評価に応じた評点により加重平均して算出した値。