

6. 輸出・輸入・国際収支

輸出は、おおむね横ばいとなっている。

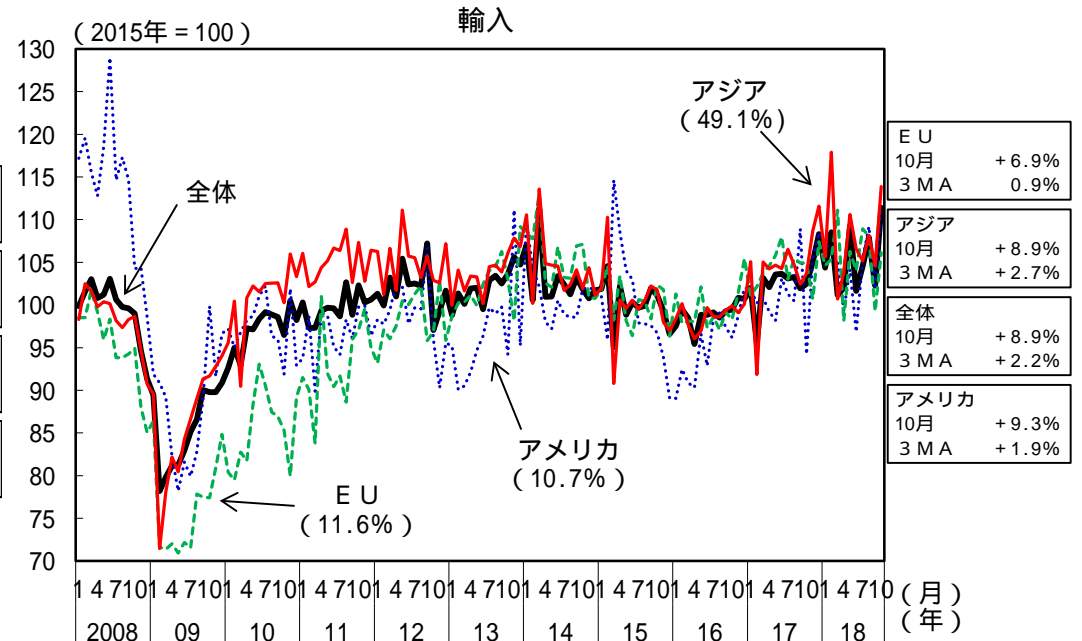
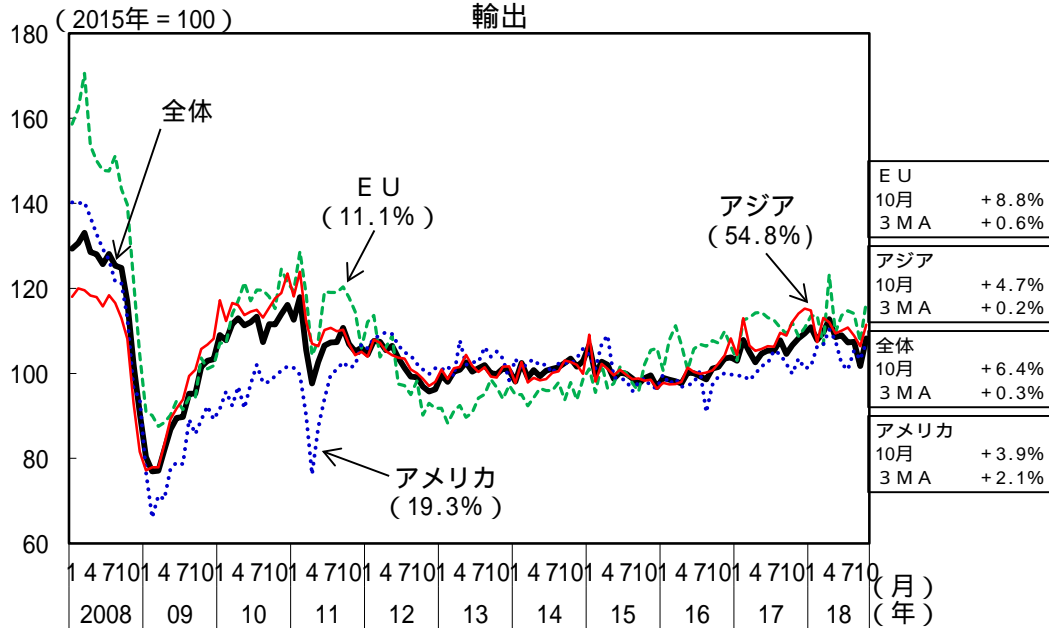
輸入は、持ち直しの動きに足踏みがみられる。

貿易・サービス収支の赤字は、このところ増加している。

(前年同期(月)比、[]内は暦年前年比、()内は季節調整済前期(月)比、%、Pは速報値)

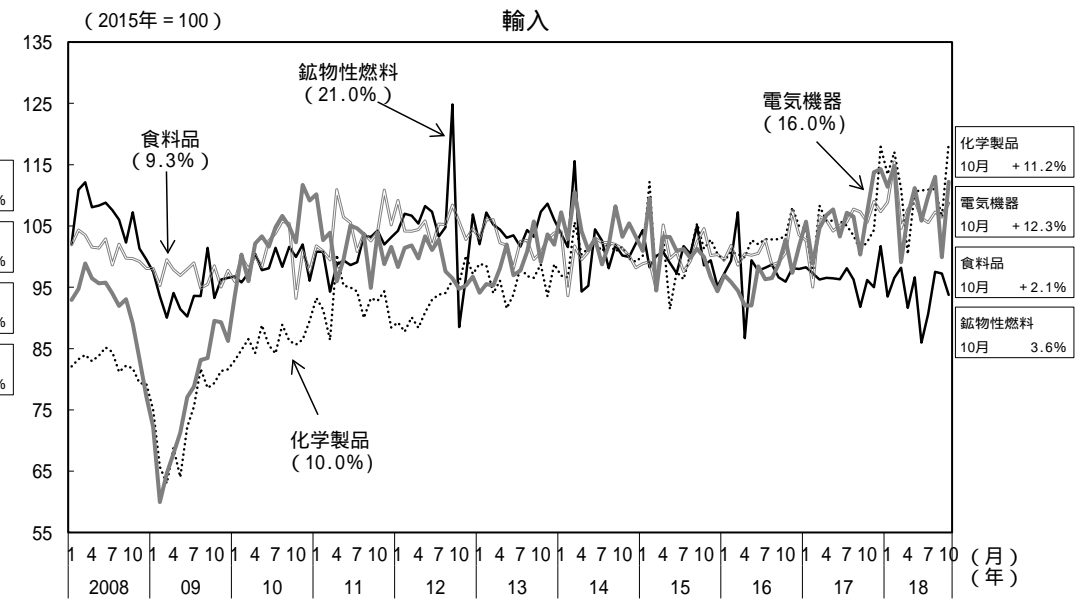
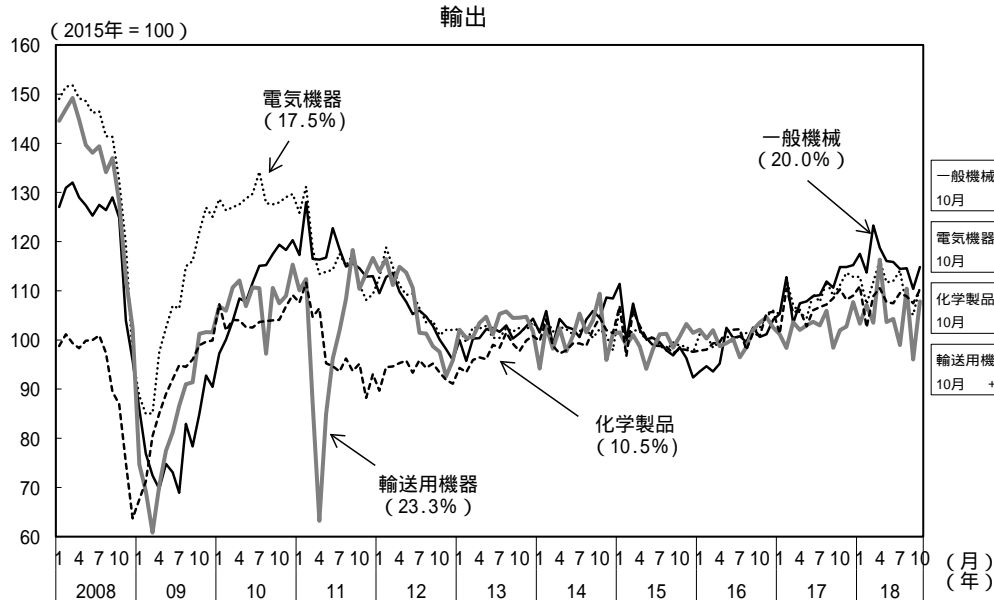
	[2016年] 2016年度	[2017年] 2017年度	2018年 4 - 6月	7 - 9月	8月	9月	10月
輸出数量	[0.5] 2.7	[5.4] 5.0	(0.6) 5.6	(4.2) 1.1	(0.1) 1.1	(5.3) 4.9	(6.4) 3.8
輸入数量	[1.2] 0.2	[4.2] 4.4	(0.4) 1.4	(0.6) 1.9	(3.2) 4.5	(5.2) 2.7	(P 8.9) P 10.3
貿易・サービス収支(億円)	[43,888] 44,038	[42,297] 40,558	5,051	P 1,930	P 591	P 2,163	P 2,365
貿易収支(億円)	[55,176] 57,851	[49,554] 45,936	9,672	P 325	P 342	P 1,594	P 1,939
第一次所得収支(億円)	[188,183] 187,261	[198,374] 199,129	55,092	P 50,099	P 17,090	P 16,938	P 16,425
経常収支(億円)	[210,615] 210,188	[219,514] 218,127	55,152	P 42,475	P 14,288	P 13,340	P 12,113
金融収支(億円)(原数値)	[282,764] 247,407	[176,642] 196,174	53,095	P 42,652	P 19,128	P 31,843	P 15,479

地域別輸出入数量指数



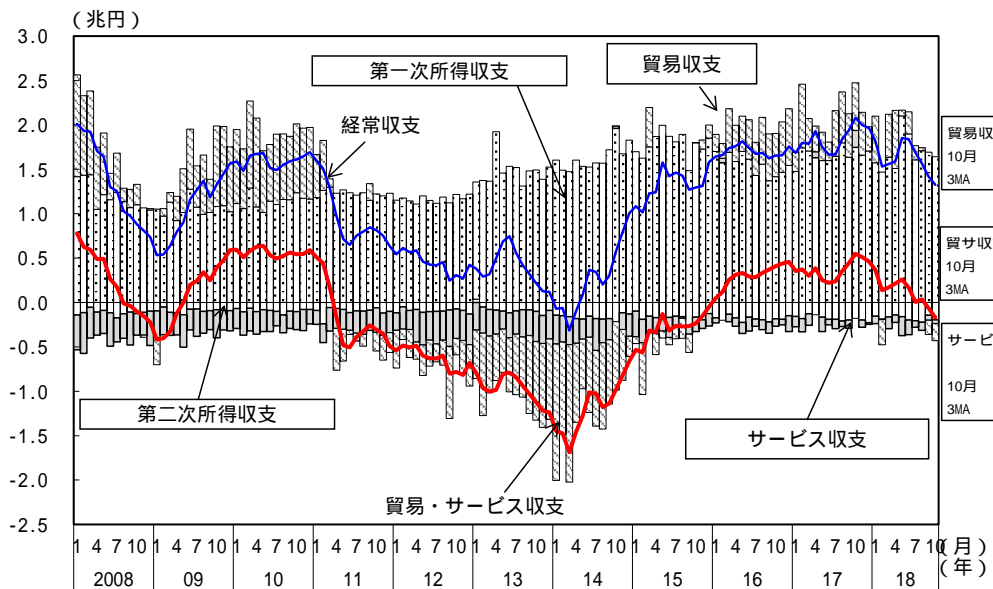
(備考) 財務省「貿易統計」により作成。内閣府による季節調整値。括弧内は2017年の金額ウェイト。

品目別輸出入数量指数

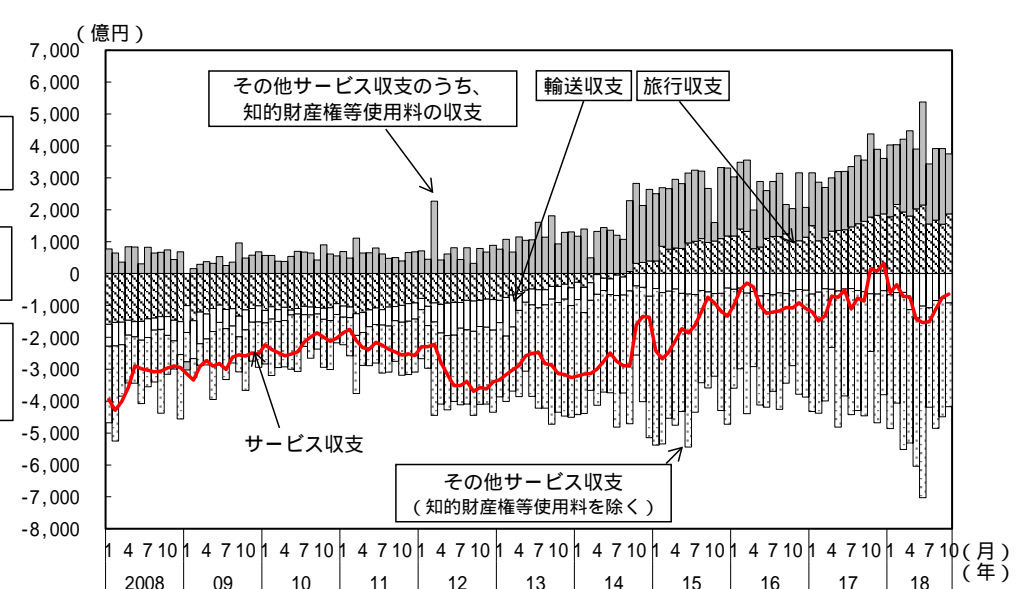


(備考) 財務省「貿易統計」により作成。内閣府による季節調整値。括弧内は2017年の金額ウェイト。

経常収支の動向



サービス収支の動向



(備考) 1. 財務省・日本銀行「国際収支統計」により作成。財務省・日本銀行による季節調整値。知的財産権等使用料の収支及びその他サービス収支(知的財産権等使用料を除く)は、内閣府による季節調整値。
2. 積上げは単月の値。折線は後方3か月移動平均の値。