

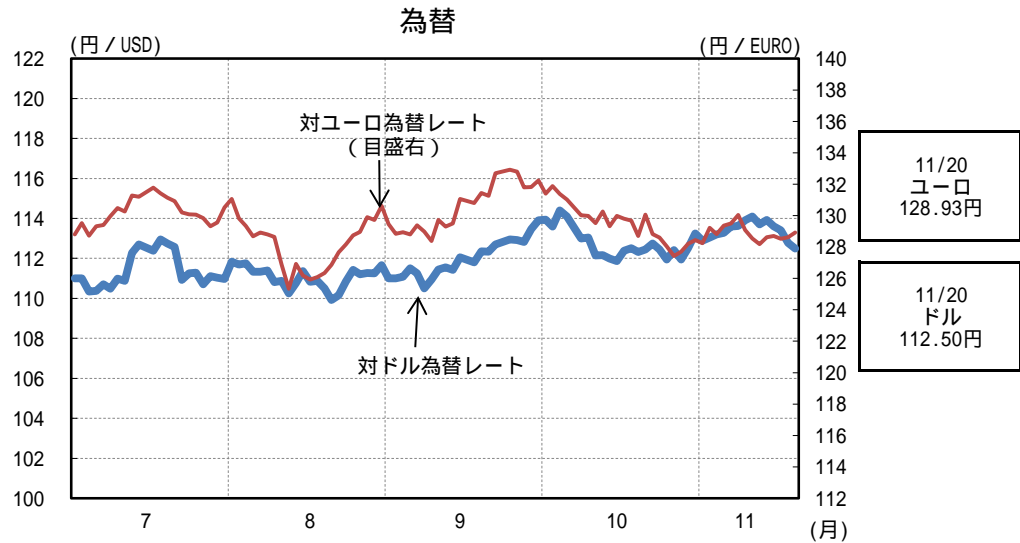
## 12. 金融

株価（日経平均株価）は、22,000円台から21,100円台まで下落した後、22,400円台まで上昇し、その後21,500円台まで下落した。  
対米ドル円レート（インターバンク直物中心相場）は、112円台から111円台まで円高方向に推移した後、114円台まで円安方向に推移し、その後112円台まで円高方向に推移した。

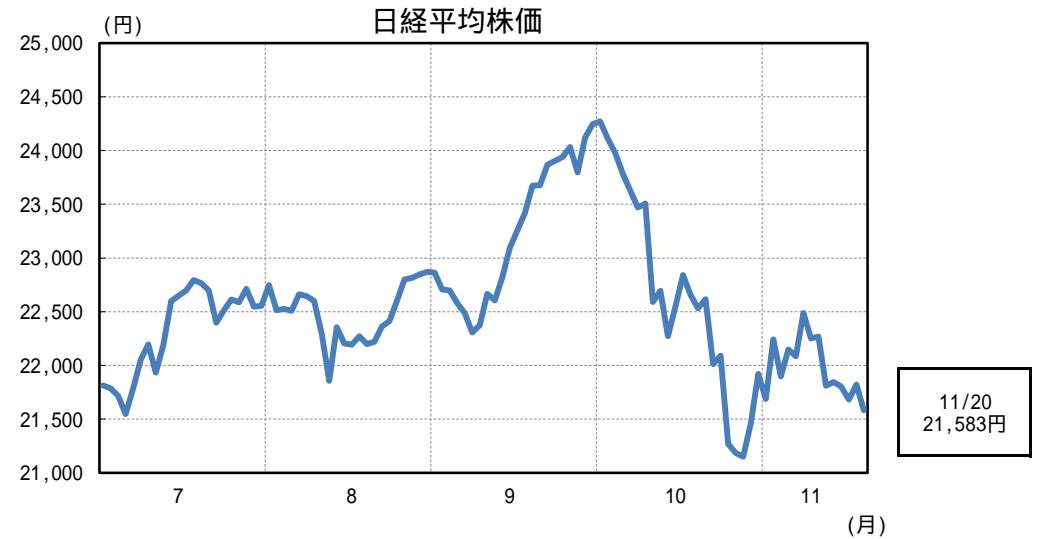
(%, ポイント, 円)

	2016年	2017年	2016年度	2017年度	2018年			2018年			
					1 - 3月	4 - 6月	7 - 9月	8月	9月	10月	
コ ー ル レ ー ト ( 無 担 保 翌 日 物 )	-0.027	-0.048	-0.045	-0.050	-0.048	-0.065	-0.063	-0.059	-0.059	-0.060	11/20 -0.066
ユ ー ロ 円 TIBOR ( 3 カ 月 物 )	0.077	0.058	0.059	0.061	0.068	0.089	0.079	0.091	0.055	0.050	11/20 0.050
国 債 流 通 利 回 り	-0.051	0.052	-0.046	0.049	0.059	0.041	0.089	0.101	0.115	0.135	11/20 0.100
株 式 相 場 東 証 株 価 指 数 (TOPIX)	1,355	1,624	1,400	1,683	1,786	1,761	1,731	1,721	1,746	1,703	11/20 1,625
日 経 平 均 株 価	16,920	20,209	17,518	20,960	22,333	22,348	22,624	22,494	23,159	22,690	21,583
円 相 場 ( 対 米 ド ル )	108.77	112.13	108.33	110.81	108.12	109.07	111.41	111.06	111.89	112.78	11/20 112.50
( 対 ユ ー ロ )	120.28	126.70	118.79	129.65	133.08	130.08	129.54	128.22	130.47	129.66	128.93
( 韓 国 ウ ォ ン ・ 1 円 当 た り )	10.69	10.08	10.62	10.02	9.91	9.90	10.06	10.10	9.99	10.05	11/19 10.00
日 銀 当 座 預 金 残 高 ( 億 円 、 前 年 比 )	2,938,115 33.2	3,544,403 20.6	3,115,559 30.3	3,633,321 16.6	3,682,314 10.7	3,855,187 8.6	3,891,179 7.2	3,895,810 7.4	3,905,450 6.2	3,938,460 6.6	
マ ネ タ リ ー ベ ー ス ( 億 円 、 前 年 比 )	3,914,206 25.0	4,581,038 17.0	4,105,614 23.2	4,683,031 14.1	4,749,435 (4.0) 9.4	4,927,844 (5.1) 7.8	4,982,827 (6.2) 6.6	4,983,868 (21.2) 6.9	4,988,216 (0.2) 5.9	5,016,198 (9.6) 5.9	
マ ネ ー ス ト ッ ク M ( 億 円 、 前 年 比 )	9,368,699 3.4	9,739,925 4.0	9,462,457 3.6	9,816,948 3.7	9,891,228 (1.9) 3.2	10,036,255 (3.4) 3.1	10,063,504 (2.7) 2.9	10,056,560 (2.7) 2.9	10,065,928 (3.6) 2.8	10,075,308 (1.8) 2.7	
マ ネ ー ス ト ッ ク 広 義 流 動 性 ( 億 円 、 前 年 比 )	16,855,287 2.1	17,365,492 3.0	16,953,388 1.9	17,475,505 3.1	17,548,629 (1.0) 2.6	17,764,649 (2.8) 2.5	17,854,824 (2.4) 2.2	17,845,565 (2.2) 2.2	17,875,086 (4.0) 2.3	17,888,056 (2.0) 2.2	
銀 行 貸 出	2.2	3.0	2.4	2.8	2.1	2.0	2.2	2.2	2.3	2.2	
普 通 社 債 発 行 額	59.6	8.9	73.0	26.3	46.9	4.1	22.2	35.5	73.2	23.3	

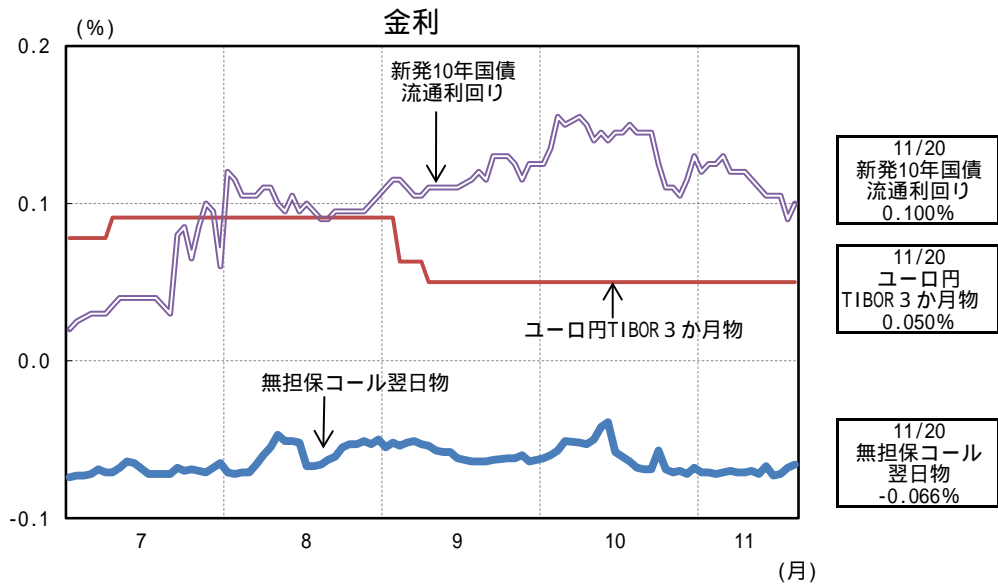
- (備考) 1. コールレート、ユーロ円TIBOR、国債利回り、株価、円相場の年・年度・四半期・月次は、日次データの平均値。  
2. 国債流通利回りは、新発10年国債流通利回り。  
3. 円相場（対米ドル）はインターバンク直物中心相場、円相場（対ユーロ）はインターバンク直物17時時点。円相場（韓国ウォン）はインターバンク直物NY17時時点。  
4. 日銀当座預金残高は、準備預金積み期間中の平均残高。  
5. マネタリーベースは、平均残高の前年同期（月）比。（ ）内は季調済前期比年率。  
6. マネーストックは、平均残高。（ ）内は季調済前期比年率。  
7. 銀行貸出は、銀行計（都市銀行等、地方銀行、第二地方銀行の合計）の平均残高の前年同期（月）比。  
8. 普通社債発行額は、国内発行分（円建て外債及び資産担保型社債を含む）の前年同期（月）比。  
9. マネーストック（広義流動性）は、IMF国際収支マニュアル第6版に準拠した「対外資産負債残高」等の公表に伴い遡及改定を実施。



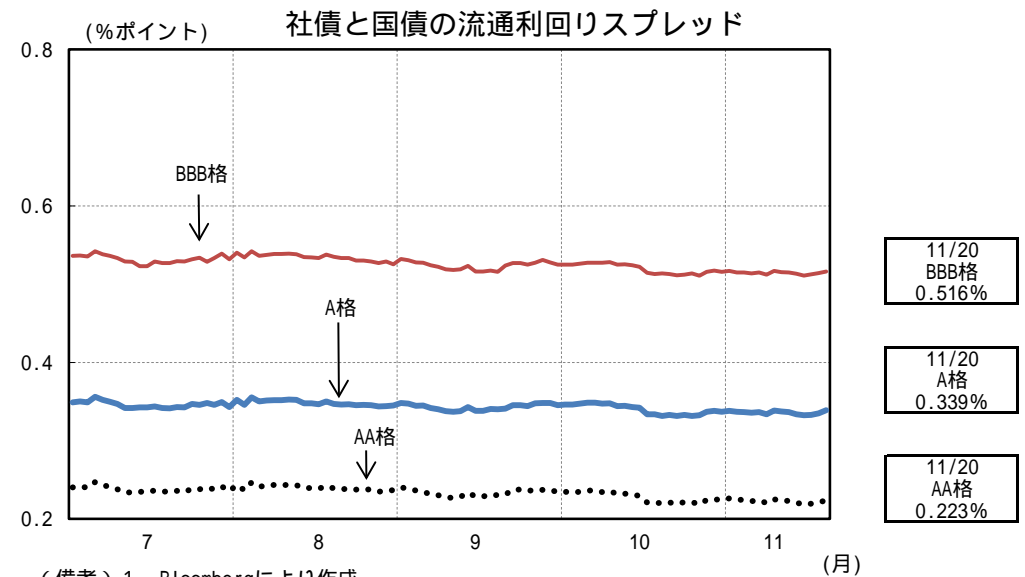
(備考) 1. 日経NEEDSにより作成。  
2. 対ドル為替レートはインターバンク直物中心相場。  
対ユーロ為替レートはインターバンク直物17時時点。



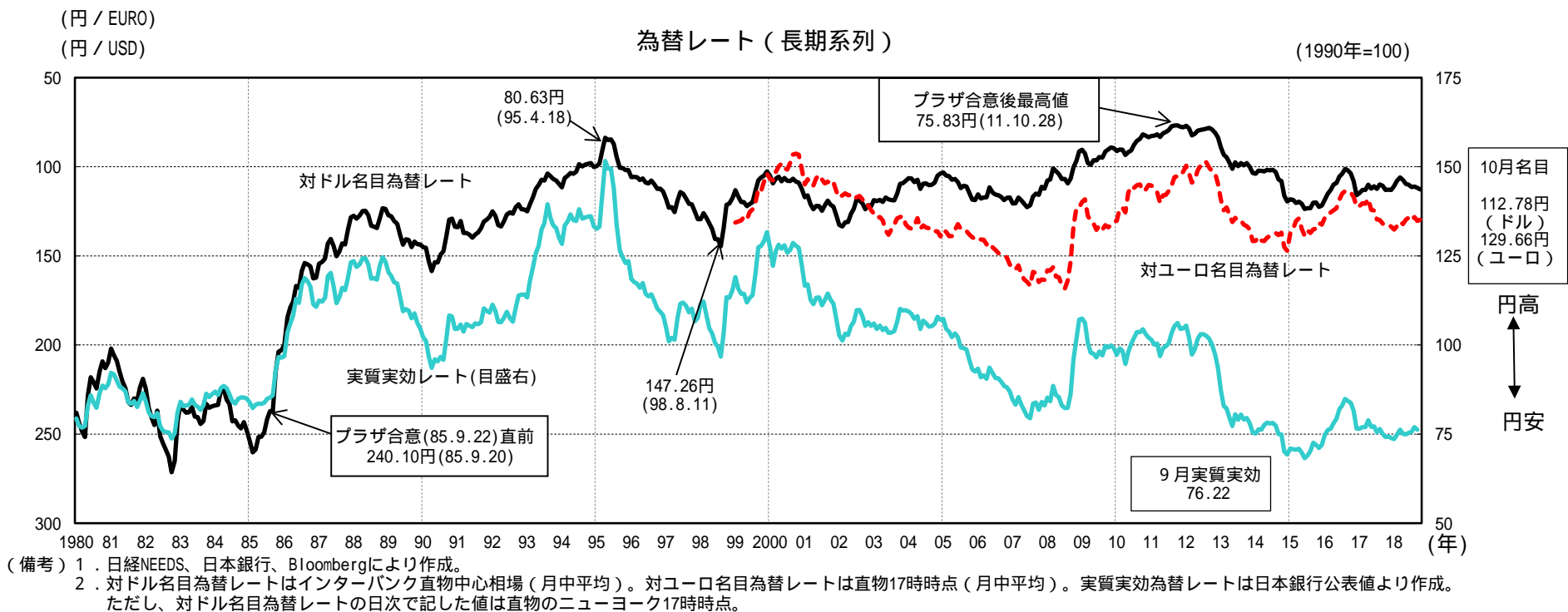
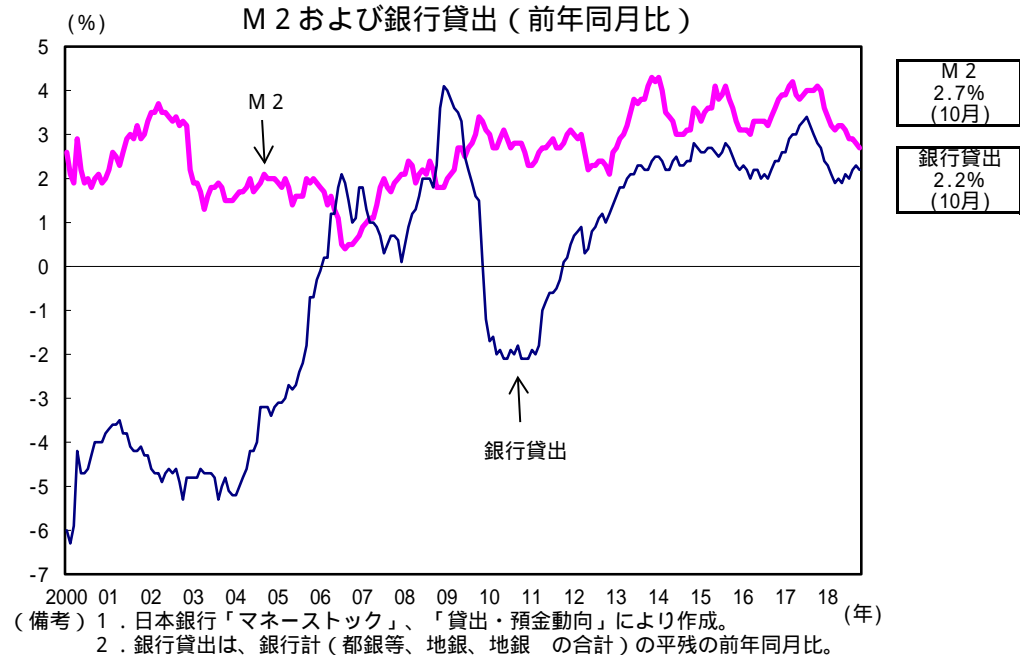
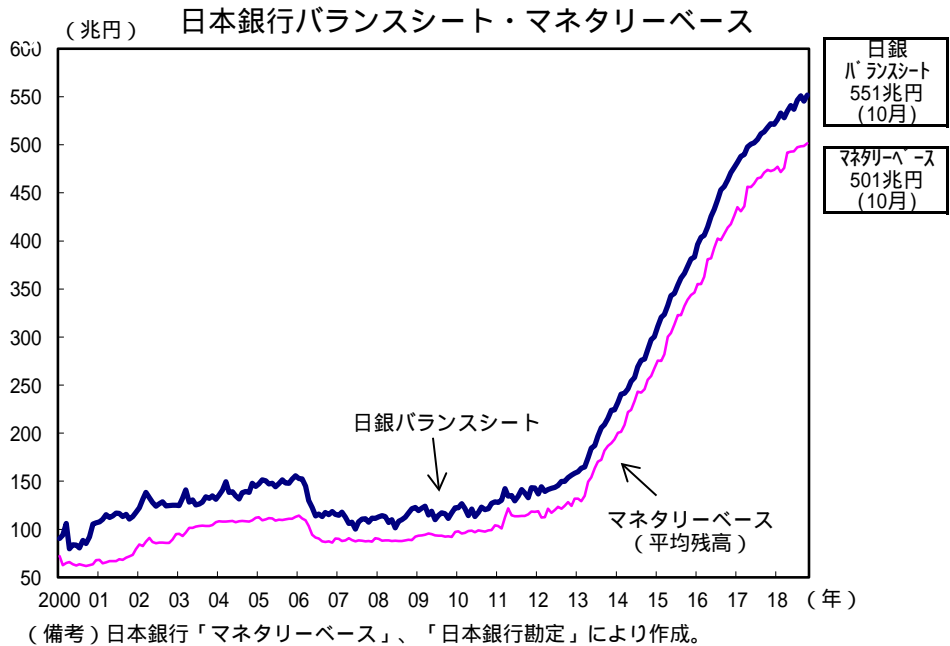
(備考) 日経NEEDSにより作成。



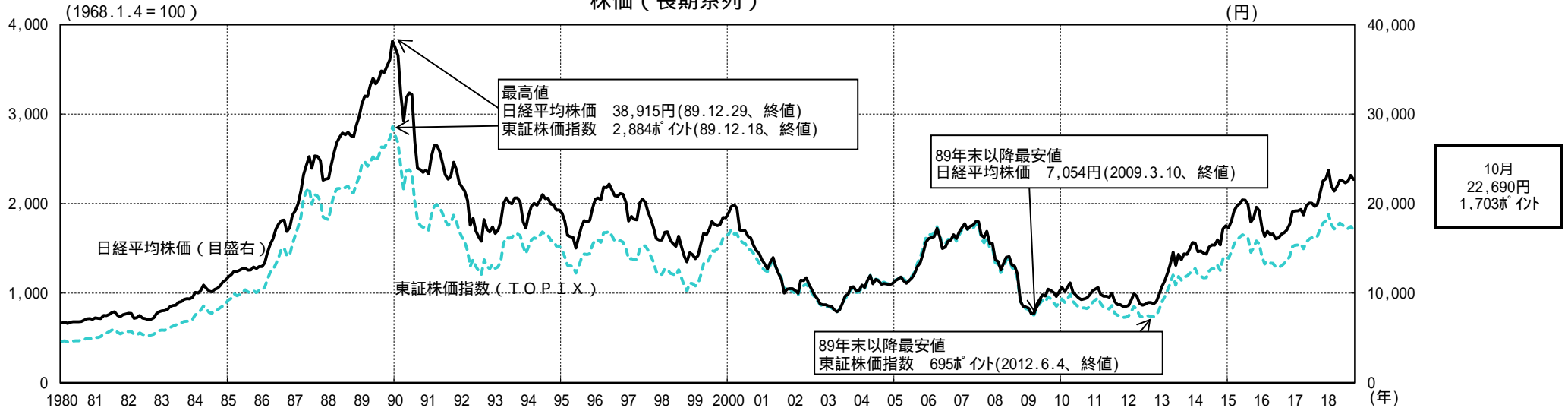
(備考) 日経NEEDSにより作成。



(備考) 1. Bloombergにより作成。  
2. 社債は残存年数3年以上7年未満の銘柄の平均流通利回り、  
国債は残存年数5年の流通利回りを使用。  
3. 格付けは格付投資情報センター(R & I)ベース。

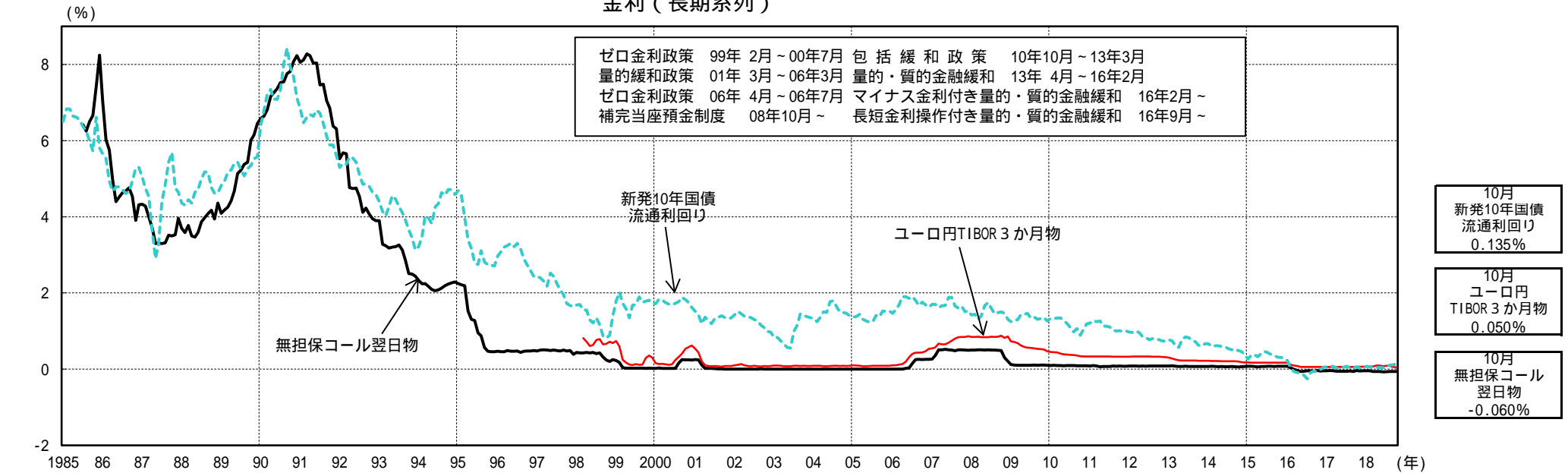


### 株価（長期系列）



(備考) 1. 日経NEEDSにより作成。日経平均株価、東証株価指数ともに月中平均。  
 2. 東証株価指数は、1968年1月4日時点をもととして算出。

### 金利（長期系列）



(備考) 1. 日経NEEDS、Bloombergにより作成。  
 2. 新発10年国債流通利回り、無担保コール翌日物、ユーロ円TIBOR3Mともに月中平均。