

2018年11月22日

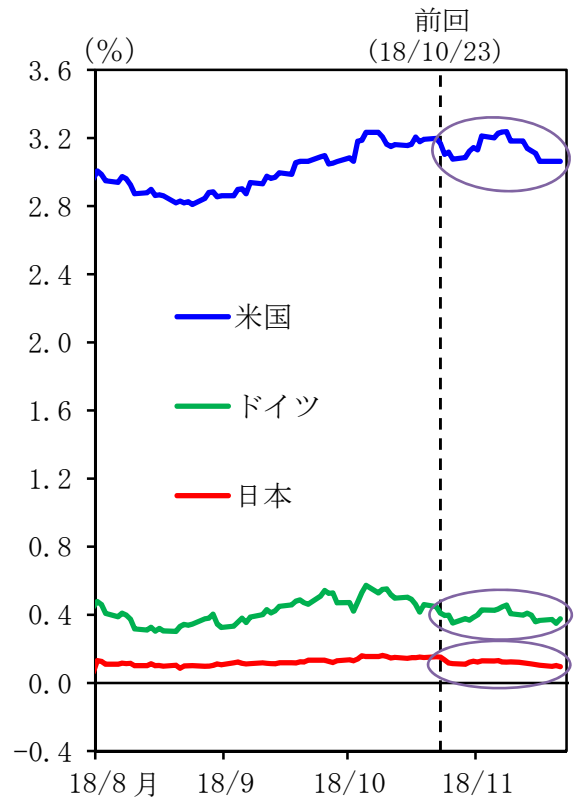
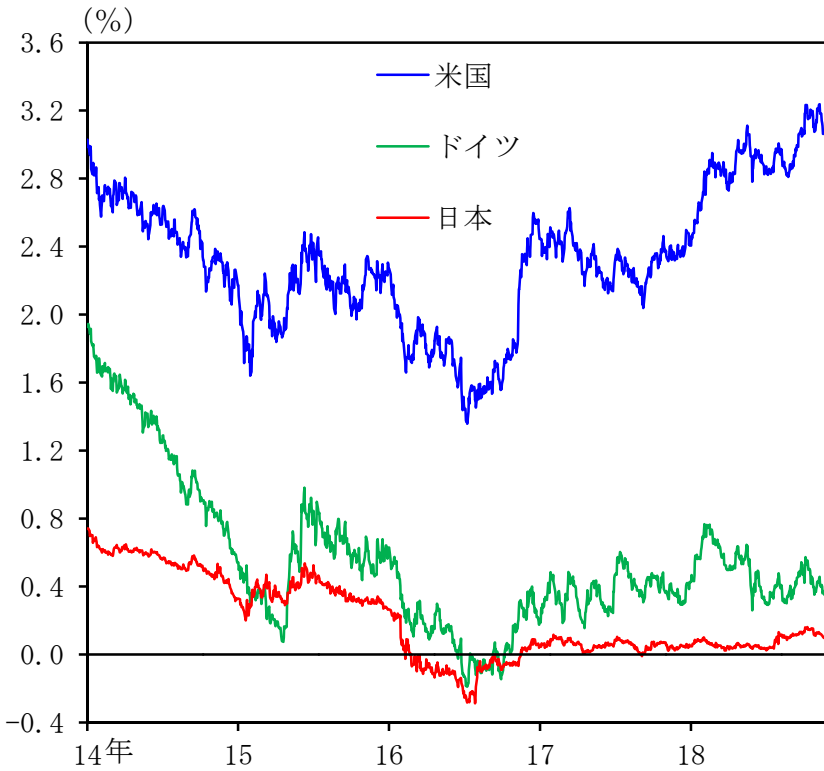
日 本 銀 行

月例経済報告等に関する 関係閣僚会議・資料

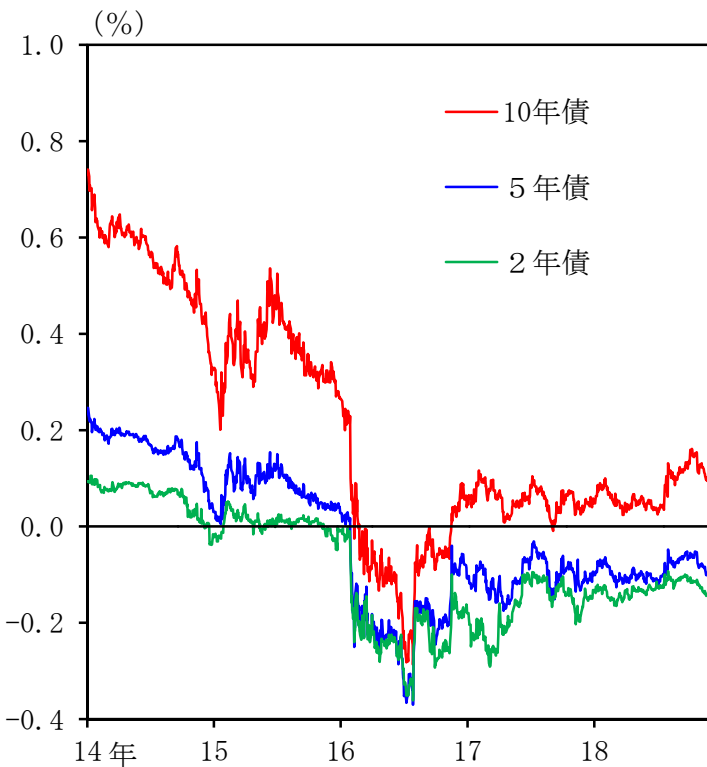
—— 最近の金融市場の動き ——

1. 長期金利

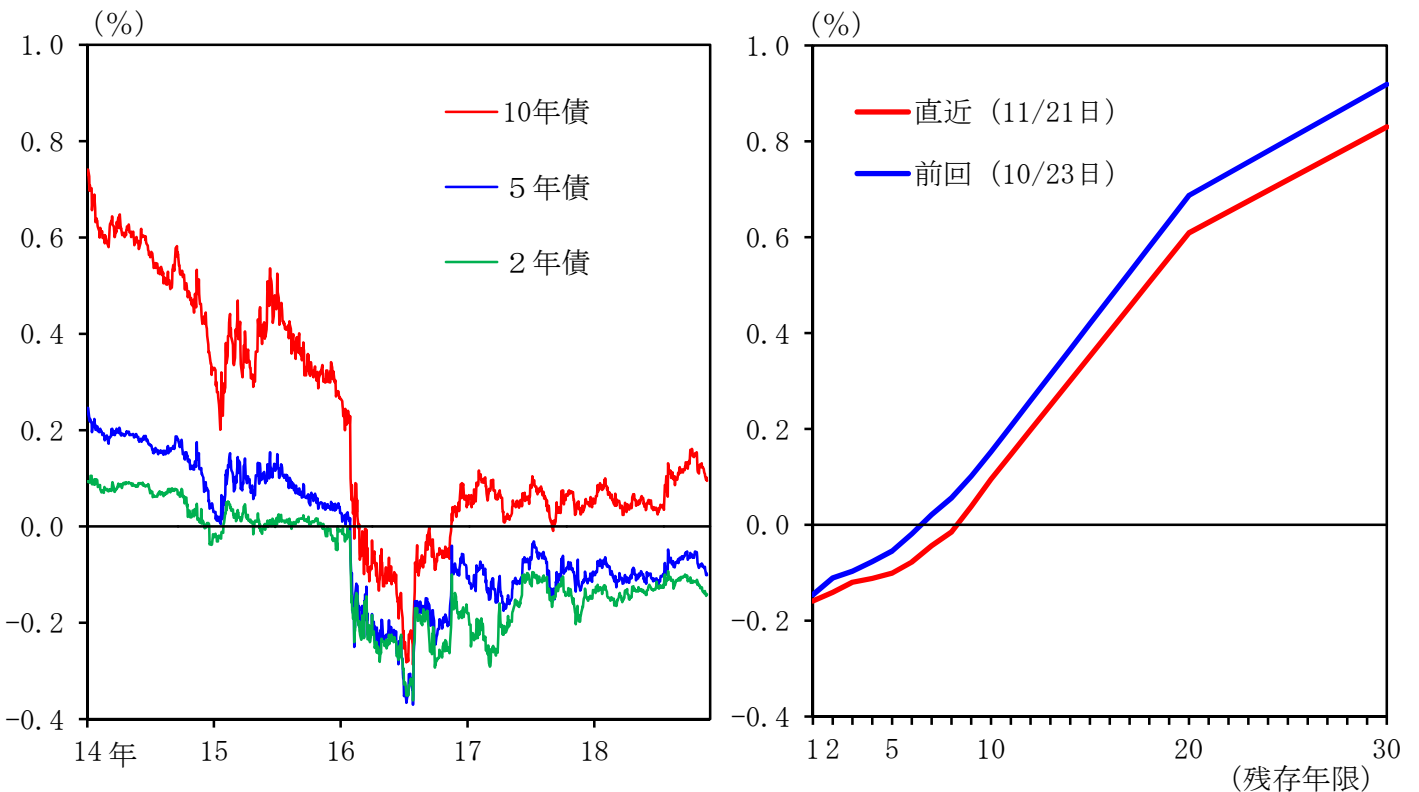
(1) 主要国の長期金利



(2) 日本国債利回り

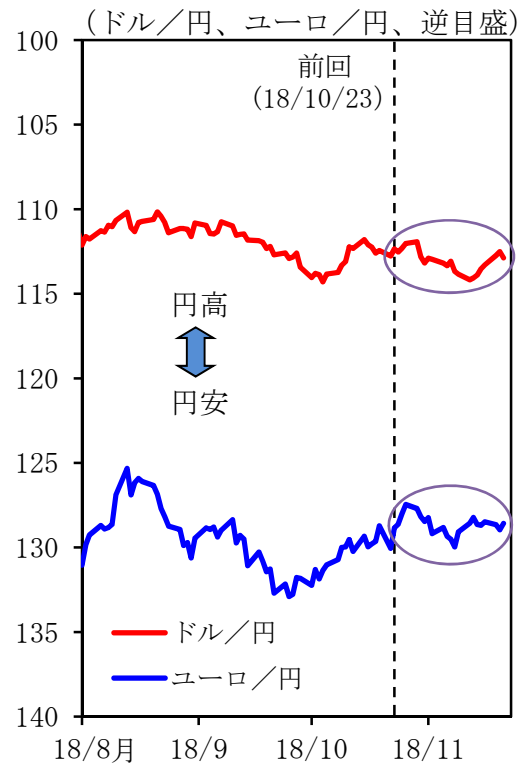
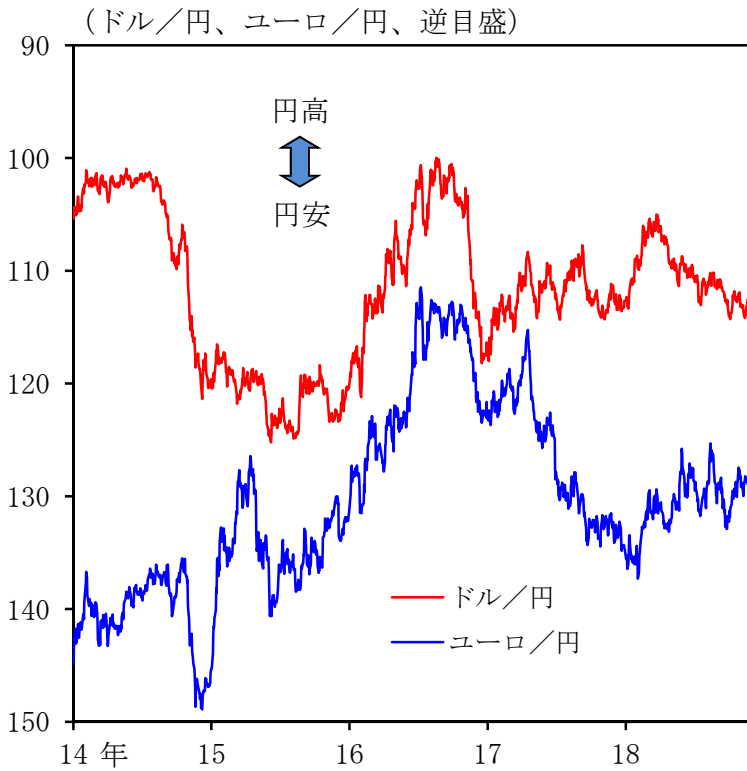


(3) 日本国債イールドカーブ

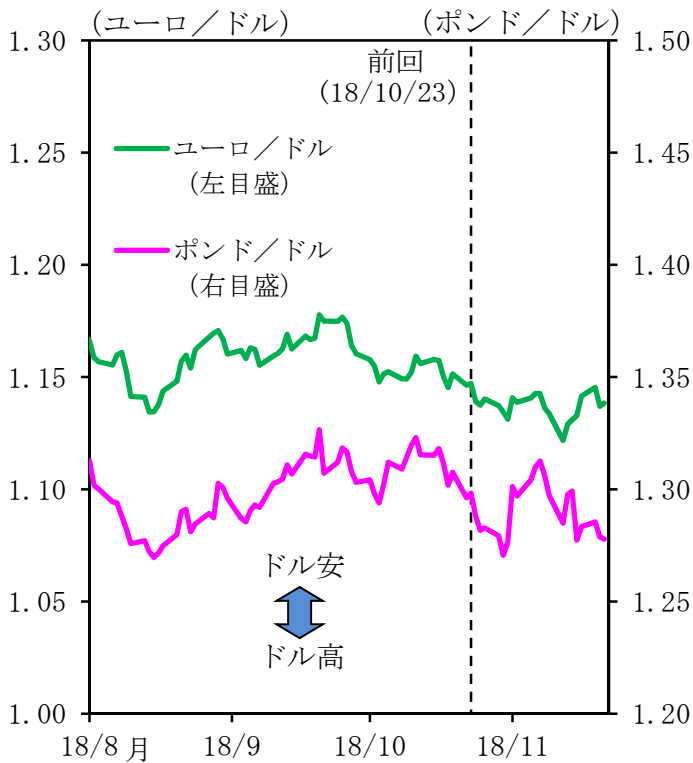


2. 為替相場

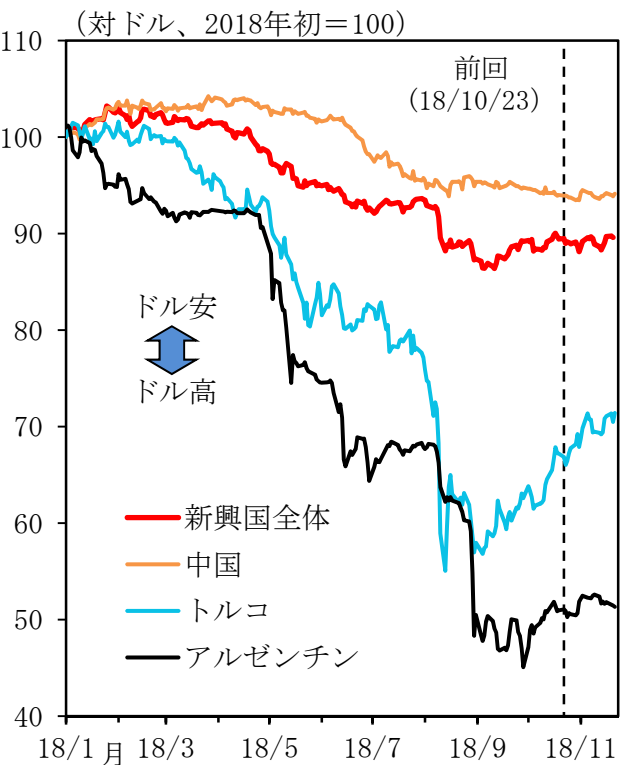
(1) ドル円、ユーロ円相場



(2) ユーロ、ポンド相場

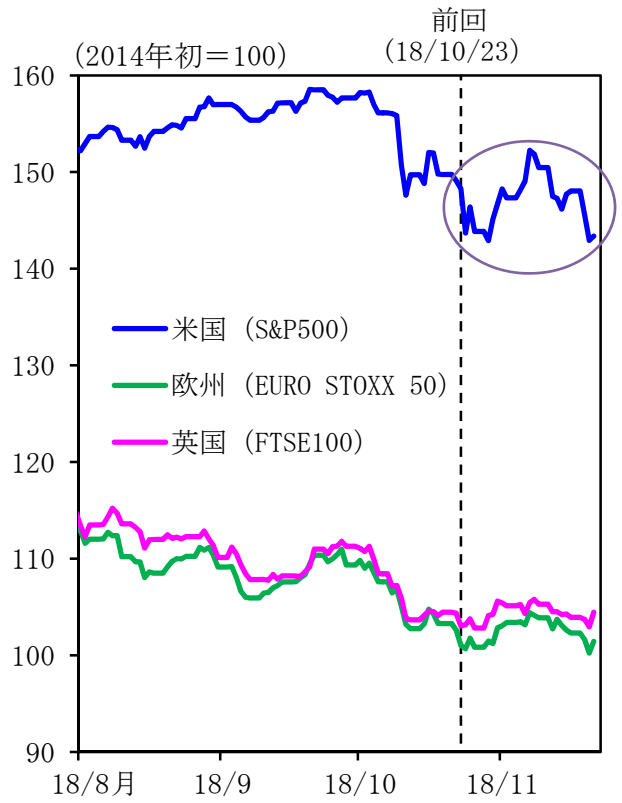
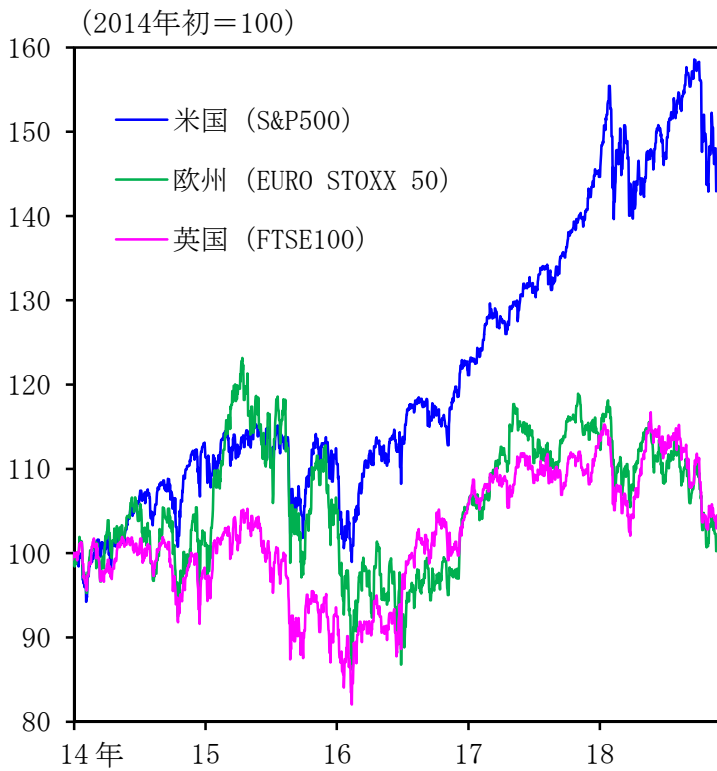


(3) 新興国通貨

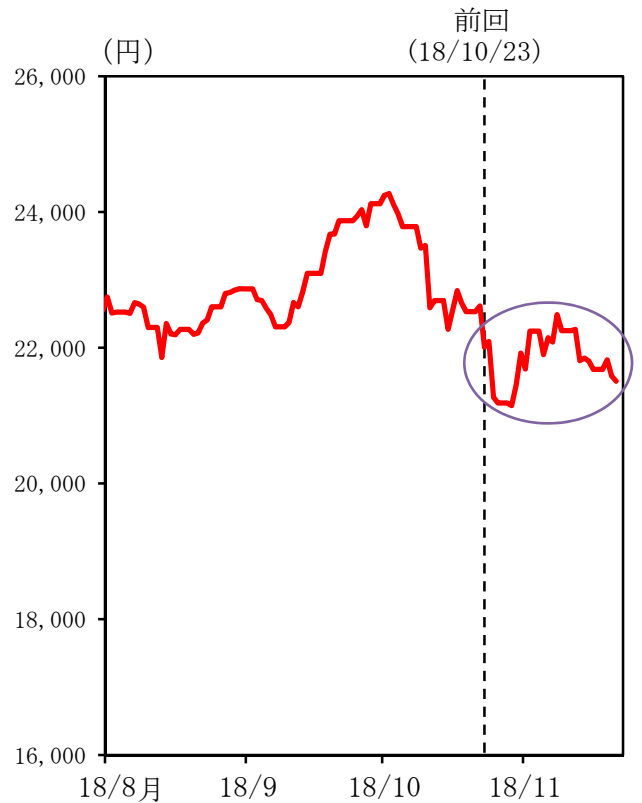
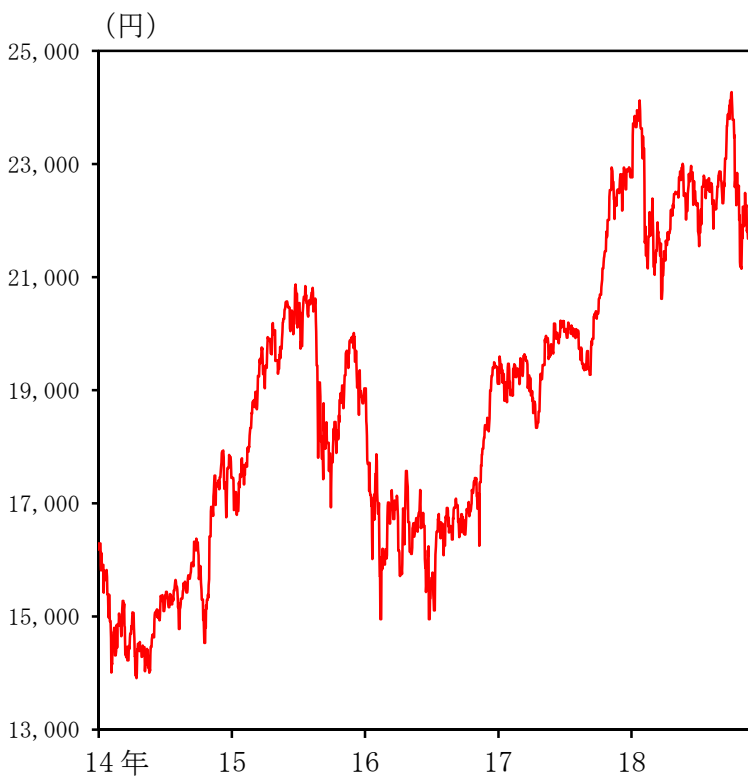


3. 株価

(1) 主要国の株価

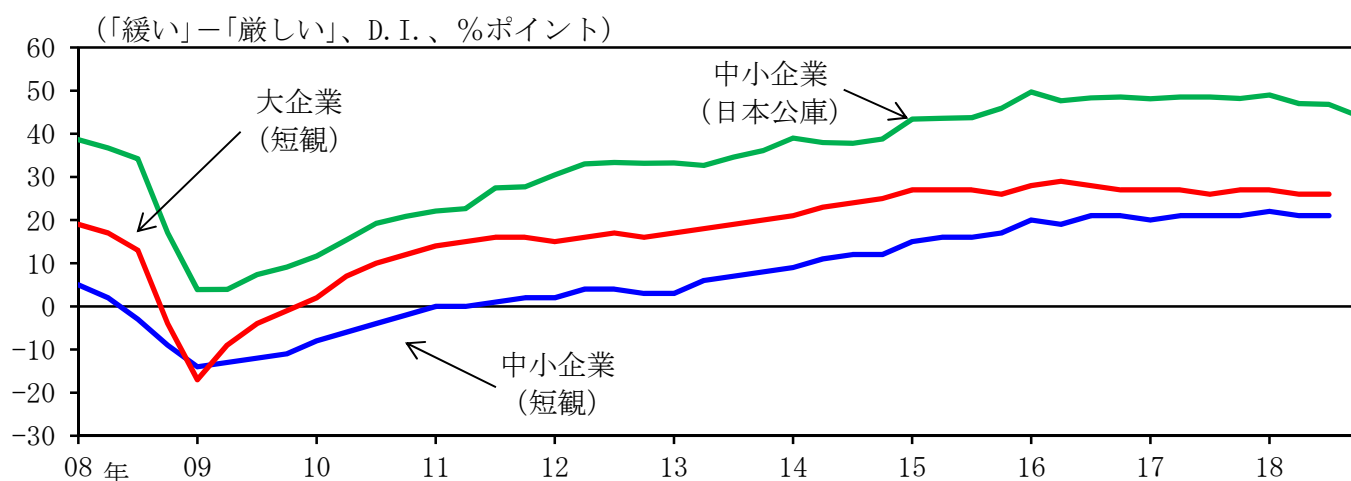


(2) 日経平均株価

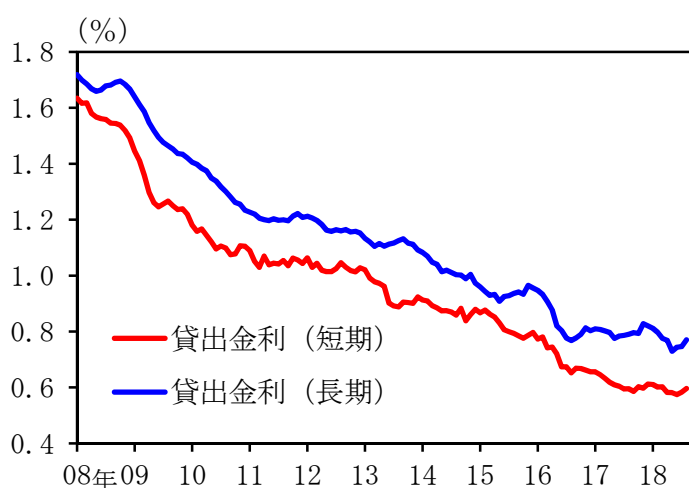


参考. 国内の金融環境

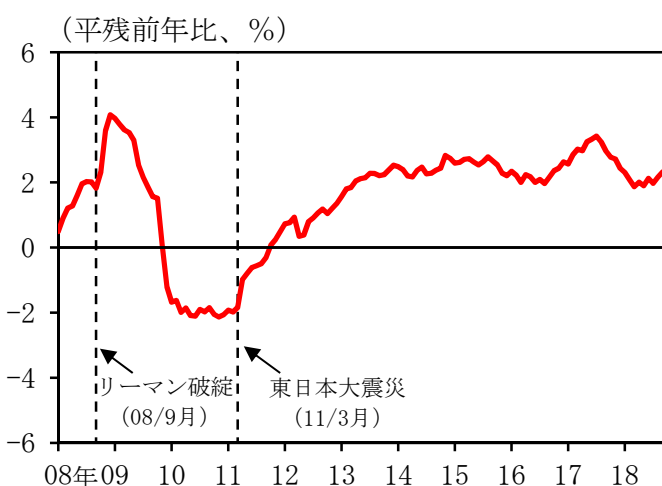
(1) 企業からみた金融機関の貸出態度



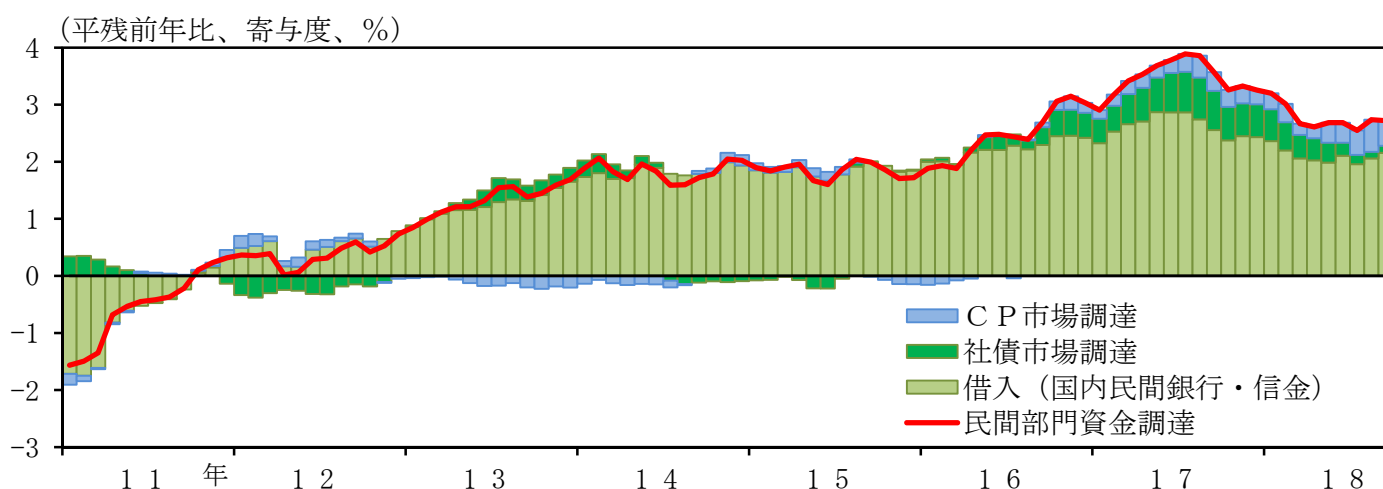
(2) 貸出金利



(3) 民間銀行貸出残高



(4) 民間部門資金調達



- (注) 1. (1) の日本公庫のD.I.は「緩和」-「厳しい」。
 なお、2018/4Qの日本公庫のD.I.は10月の値。
 2. (2) は、貸出約定平均金利 (国内銀行、新規実行分) の後方6か月移動平均値。
 3. (3) の貸出残高には、企業向けのほか、個人向け、地方公共団体向け等も含む。
 4. (4) の国内民間銀行の借入は特殊要因 (為替要因等) 調整後。
 (資料) 日本政策金融公庫、日本銀行、証券保管振替機構、アイ・エヌ情報センター