

6. 輸出・輸入・国際収支

輸出は、このところ持ち直しの動きに足踏みがみられる。

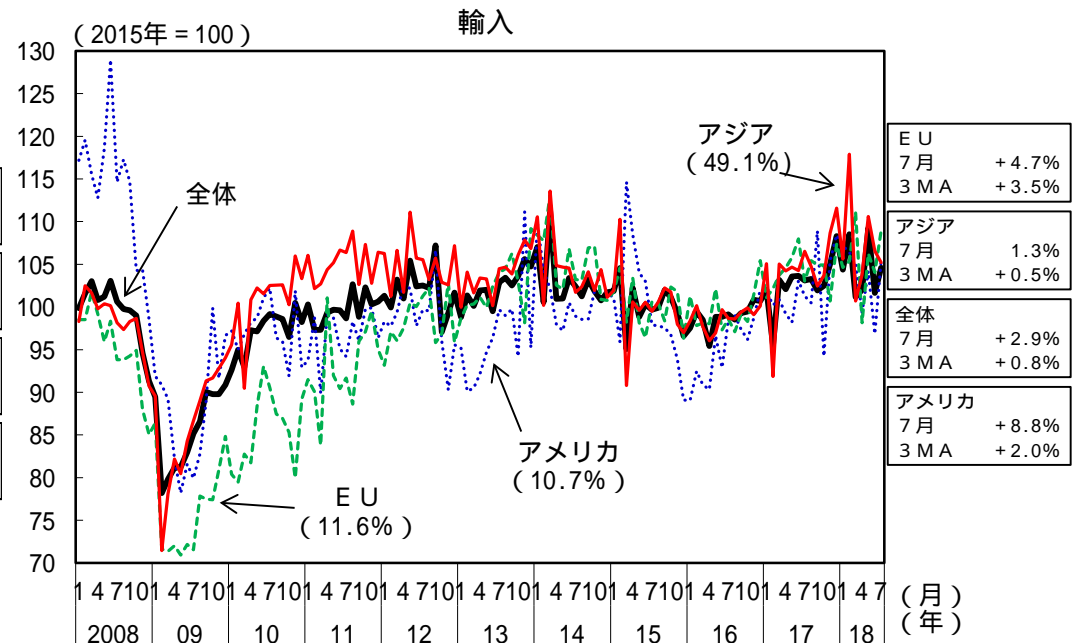
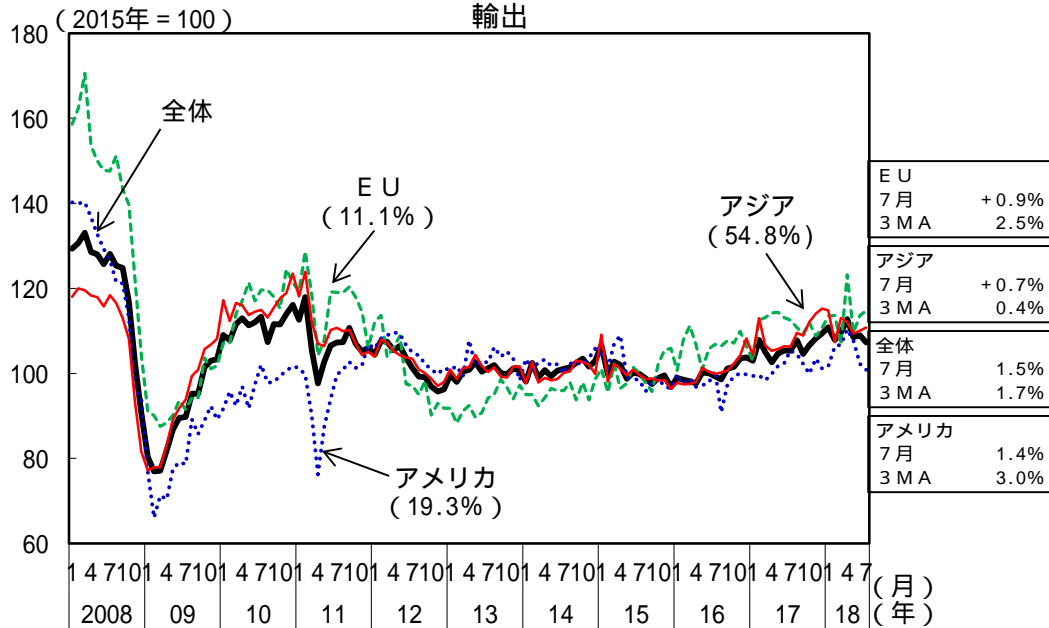
輸入は、このところ持ち直しの動きに足踏みがみられる。

貿易・サービス収支の黒字は、減少傾向にある。

(前年同期(月)比、[]内は暦年前年比、()内は季節調整済前期(月)比、%、Pは速報値、数量指数は2015年=100)

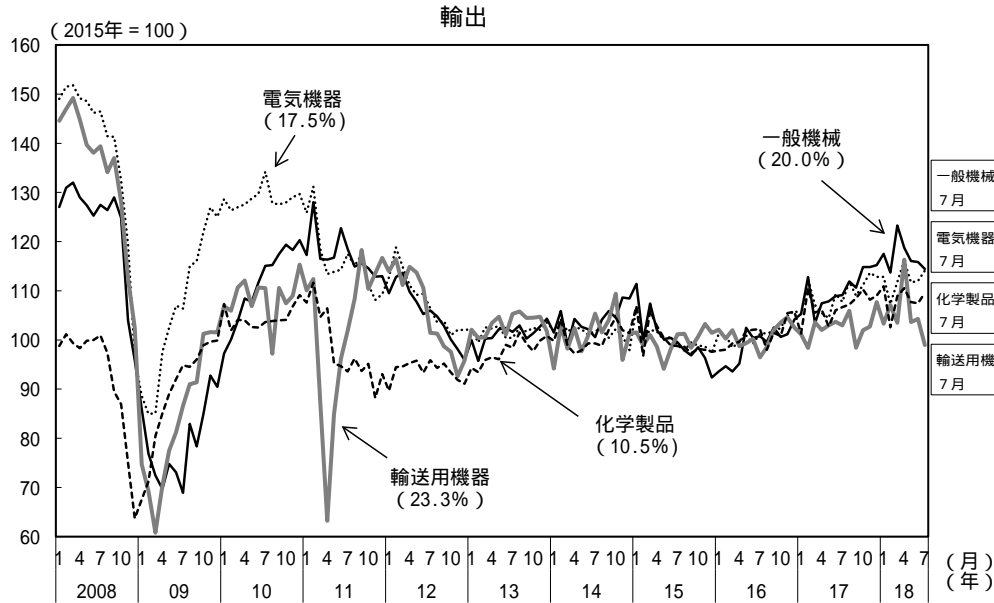
	[2016年] 2016年度	[2017年] 2017年度	2018年 1 - 3月	4 - 6月	5月	6月	7月
輸出数量	[0.5] 2.7	[5.4] 5.0	(1.3) 4.1	(0.6) 5.6	(3.8) 6.4	(0.5) 3.2	(1.5) 0.9
輸入数量	[1.2] 0.2	[4.2] 4.4	(0.6) 3.7	(0.4) 1.4	(7.1) 6.6	(7.0) 4.5	(P 2.9) P 4.1
貿易・サービス収支(億円)	[43,888] 44,038	[42,297] 40,558	5,135	P 5,061	P 937	P 798	P 824
貿易収支(億円)	[55,176] 57,851	[49,554] 45,936	7,299	P 9,927	P 789	P 2,451	P 1,578
第一次所得収支(億円)	[188,183] 187,261	[198,374] 199,129	46,779	P 54,911	P 21,028	P 18,798	P 16,070
経常収支(億円)	[210,615] 210,188	[219,514] 218,127	46,837	P 54,980	P 18,500	P 17,624	P 14,847
金融収支(億円)(原数値)	[282,764] 247,407	[176,642] 196,174	75,622	P 43,667	P 33,208	P 6,206	P 8,319

地域別輸出入数量指数

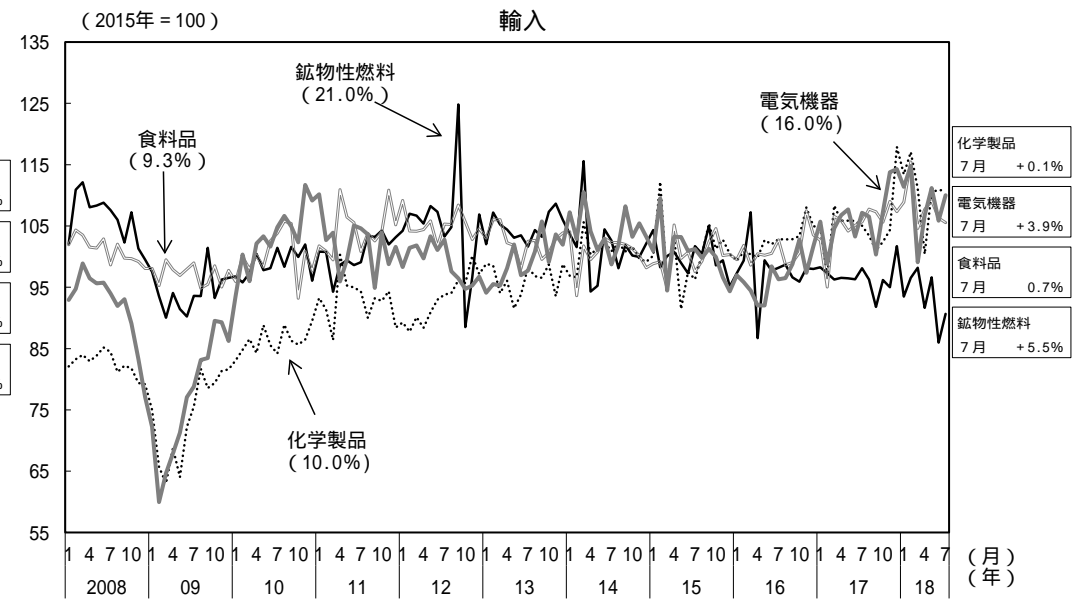


(備考) 財務省「貿易統計」により作成。内閣府による季節調整値。括弧内は2017年の金額ウェイト。

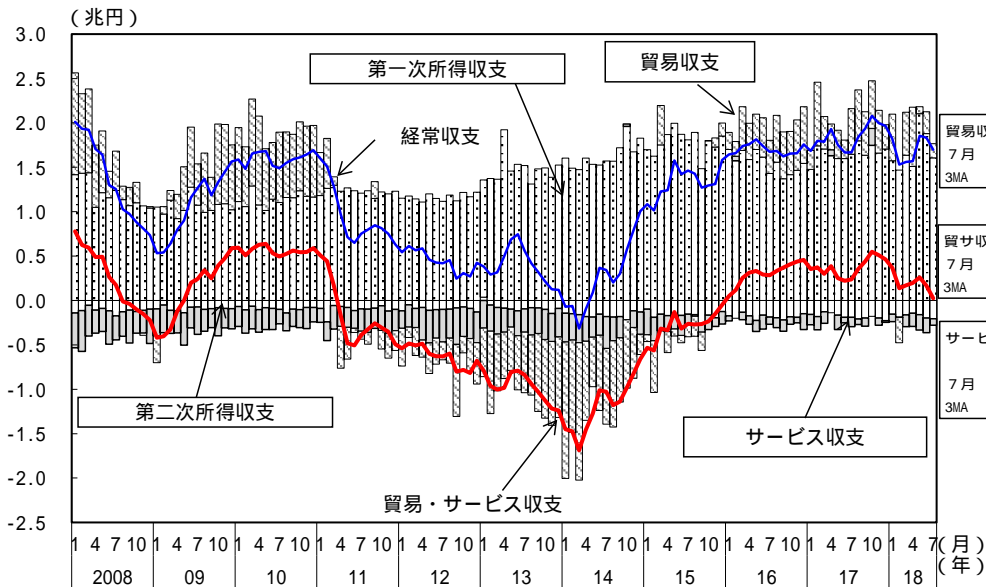
品目別輸出入数量指数



(備考) 財務省「貿易統計」により作成。内閣府による季節調整値。括弧内は2017年の金額ウェイト。



経常収支の動向



(備考) 1. 財務省・日本銀行「国際収支統計」により作成。財務省・日本銀行による季節調整値。知的財産権等使用料の収支及びその他サービス収支(知的財産権等使用料を除く)は、内閣府による季節調整値。
2. 積上げは単月の値。折線は後方3か月移動平均の値。

サービス収支の動向

