

9. 倒産

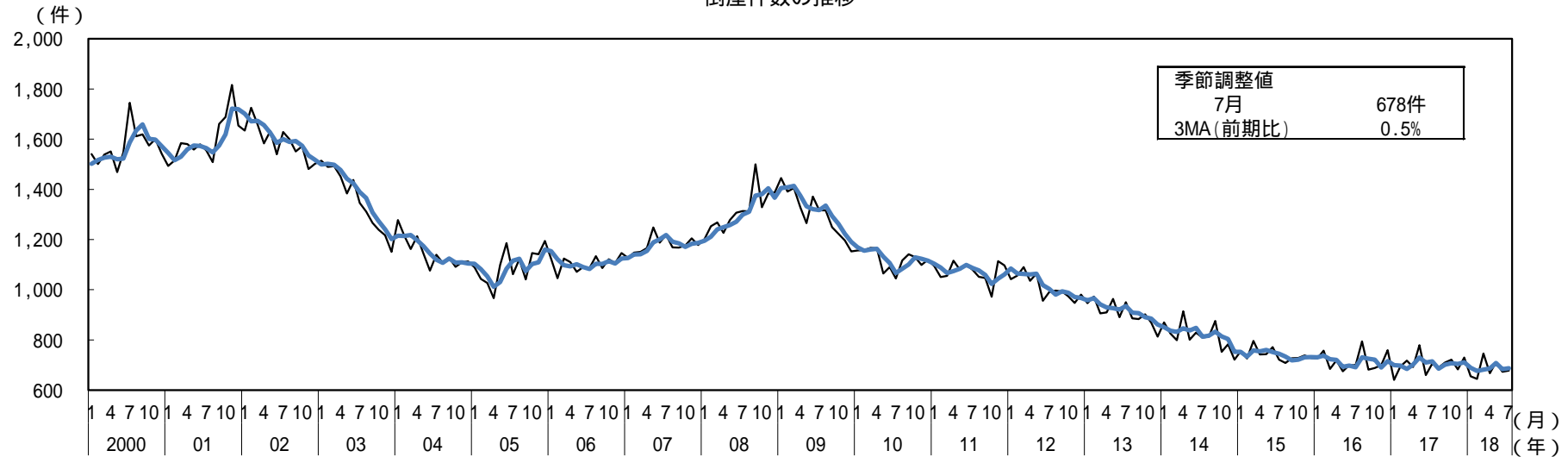
倒産件数は、おおむね横ばいとなっている。

(株)東京商工リサーチ(TSR)「倒産月報」

(前年比は原数値、()内は季調済前期(月)比、%)

	[2015年] 2015年度	[2016年] 2016年度	[2017年] 2017年度	2018年1-3月期	2018年4-6月期	2018年5月	6月	7月
企業倒産件数	[8,812] 8,684	[8,446] 8,381	[8,405] 8,367	2,041	2,107	767	690	702
前年比(%)	[9.4] 9.0	[4.1] 3.4	[0.4] 0.1	1.8	3.7	4.3	2.2	1.6
前期比(%)				(4.1)	(0.2)	(6.5)	(5.4)	(0.8)
負債金額(億円)	[21,123] 20,358	[20,061] 19,508	[31,676] 30,837	3,272	4,193	1,043	2,195	1,127
前年比(%)	[12.7] 8.9	[5.0] 4.1	[57.8] 58.0	20.4	76.6	2.3	86.1	2.5
大型倒産除く(億円)	[8,007] 7,950	[7,641] 7,282	[6,980] 7,089	1,767	1,753	663	467	579
前年比(%)	[11.3] 9.0	[4.5] 8.3	[4.5] 2.6	6.5	8.1	6.0	15.8	0.6

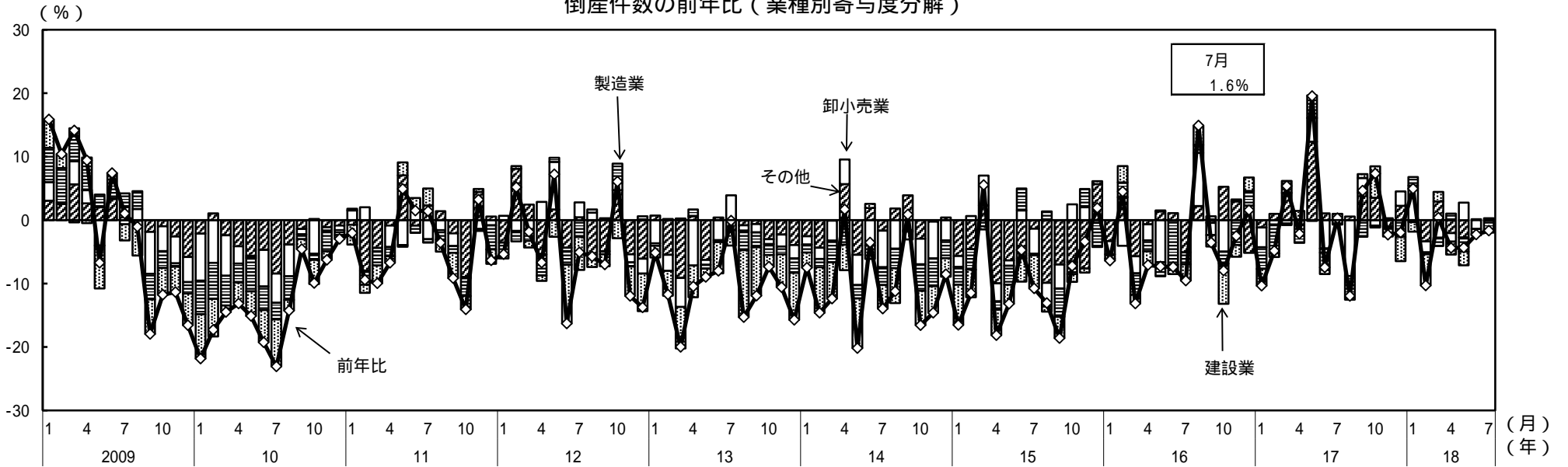
倒産件数の推移



(備考) 1. (株)東京商工リサーチ(TSR)「倒産月報」により作成。

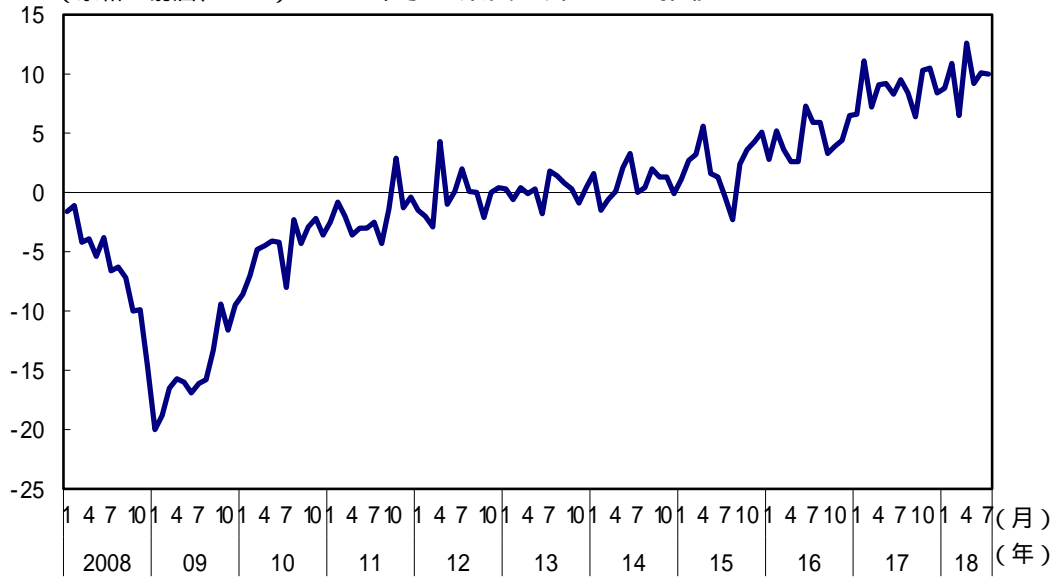
2. 内閣府による季節調整値。太線は後方3か月移動平均。

倒産件数の前年比（業種別寄与度分解）



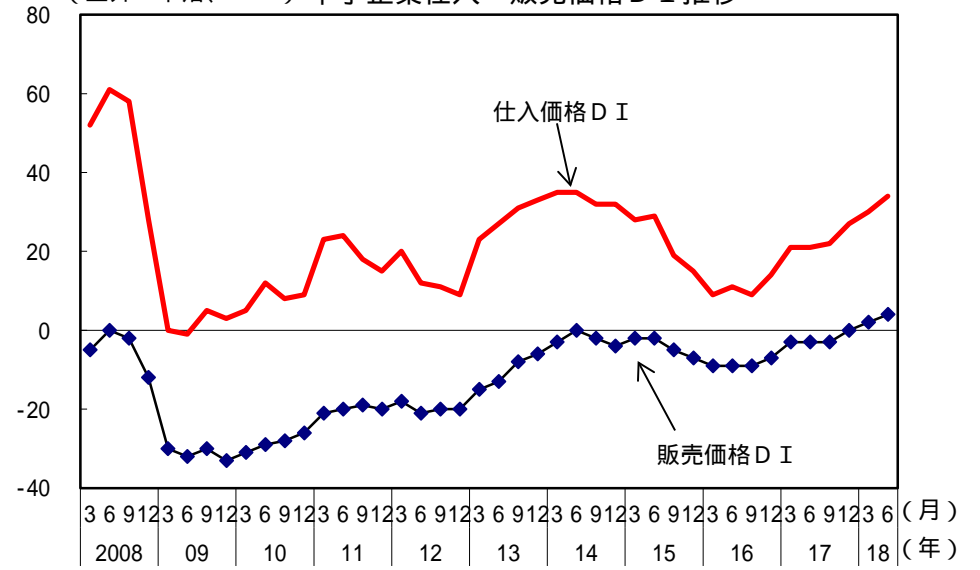
(備考) (株)東京商工リサーチ(TSR)「倒産月報」により作成。

(余裕 - 窮屈、DI) 中小企業資金繰りDI推移



(備考) (株)日本政策金融公庫「中小企業景況調査」により作成。

(上昇 - 下落、DI) 中小企業仕入・販売価格DI推移



(備考) 日本銀行「全国企業短期経済観測調査」により作成。