

6. 輸出・輸入・国際収支

輸出は、持ち直している。

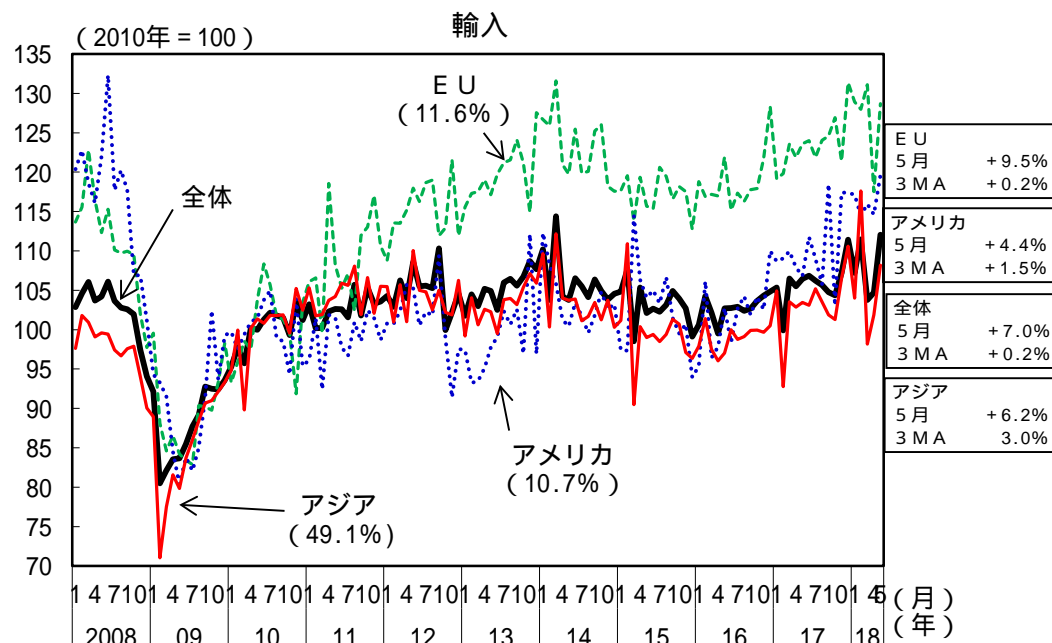
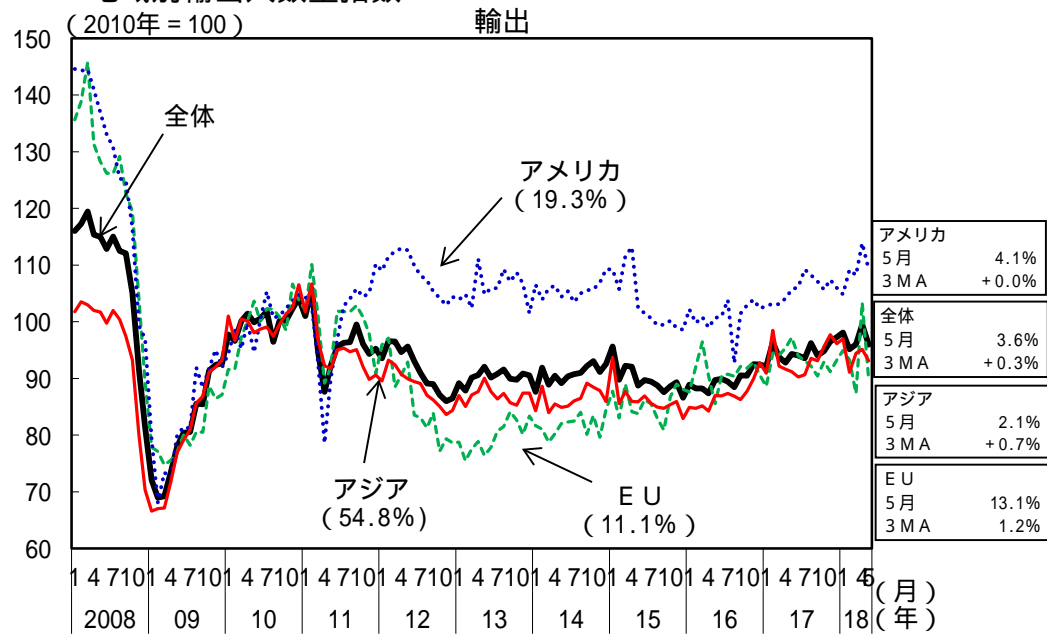
輸入は、持ち直しの動きがみられる。

貿易・サービス収支の黒字は、おおむね横ばいとなっている。

(前年同期(月)比、[]内は暦年前年比、()内は季節調整済前期(月)比、%、Pは速報値)

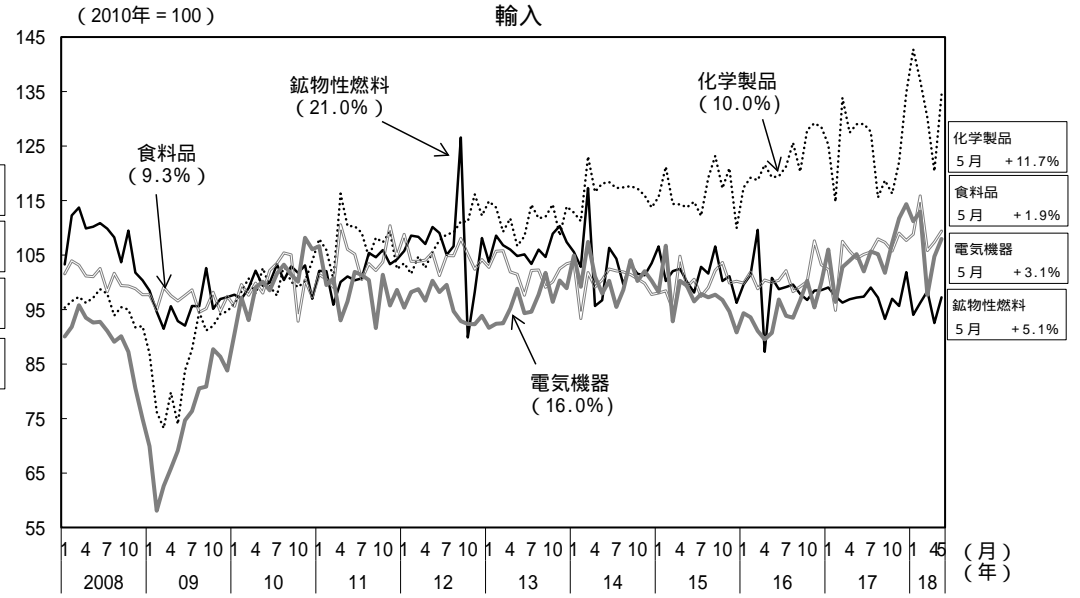
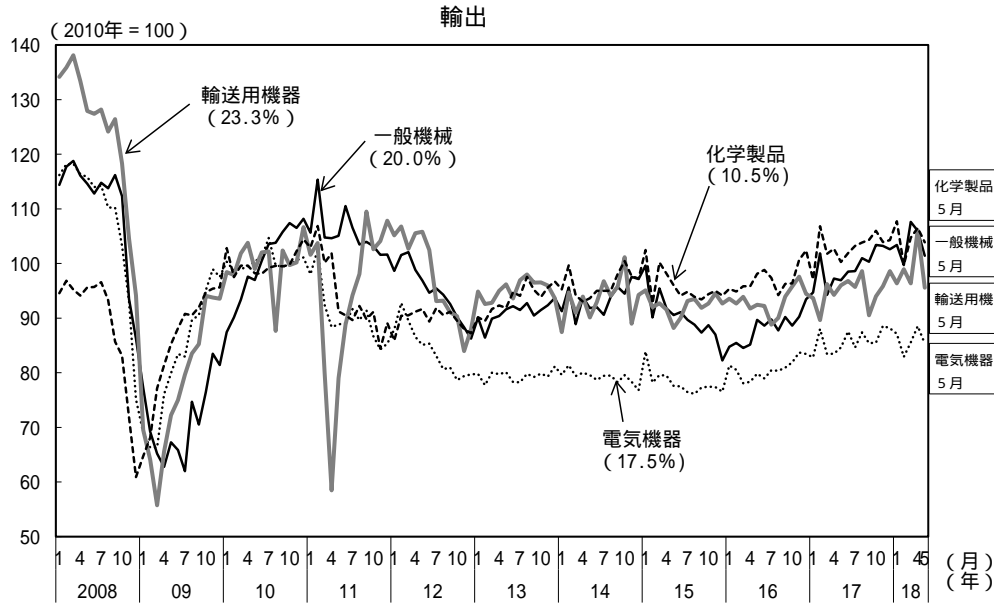
	[2016年] 2016年度	[2017年] 2017年度	2017年10 - 12月	2018年1 - 3月	3月	4月	5月
輸出数量	[0.3] 2.4	[5.2] 4.5	(1.7) 4.6	(0.2) 2.5	(0.9) 1.8	(3.7) 4.6	(3.6) 4.2
輸入数量	[0.3] 0.5	[3.2] 3.3	(2.0) 3.9	(0.2) 2.7	(6.9) 4.8	(0.9) 1.5	(P 7.0) P 6.4
貿易・サービス収支(億円)	[43,888] 44,038	[42,297] 40,558	13,867	5,135	3,555	P 5,200	P 937
貿易収支(億円)	[55,176] 57,851	[49,554] 45,936	12,906	7,299	4,861	P 6,687	P 789
第一次所得収支(億円)	[188,183] 187,261	[198,374] 199,129	51,136	46,779	16,352	P 15,085	P 21,028
経常収支(億円)	[210,615] 210,188	[219,514] 218,127	58,948	46,837	18,276	P 18,855	P 18,500
金融収支(億円)(原数値)	[282,764] 247,407	[176,642] 196,174	30,753	75,622	46,057	P 4,254	P 33,208

地域別輸出入数量指数



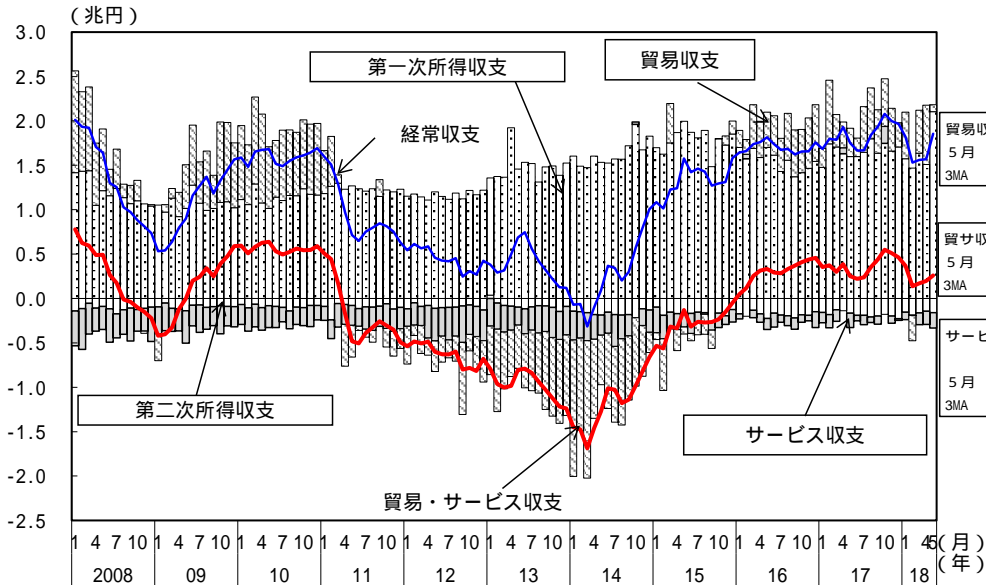
(備考) 財務省「貿易統計」により作成。内閣府による季節調整値。括弧内は2017年の金額ウェイト。

品目別輸出入数量指数



(備考) 財務省「貿易統計」により作成。内閣府による季節調整値。括弧内は2017年の金額ウェイト。

経常収支の動向



(備考) 1. 財務省・日本銀行「国際収支統計」により作成。財務省・日本銀行による季節調整値。知的財産権等使用料の収支及びその他サービス収支(知的財産権等使用料を除く)は、内閣府による季節調整値。
2. 積上げは単月の値。折線は後方3か月移動平均の値。

サービス収支の動向

