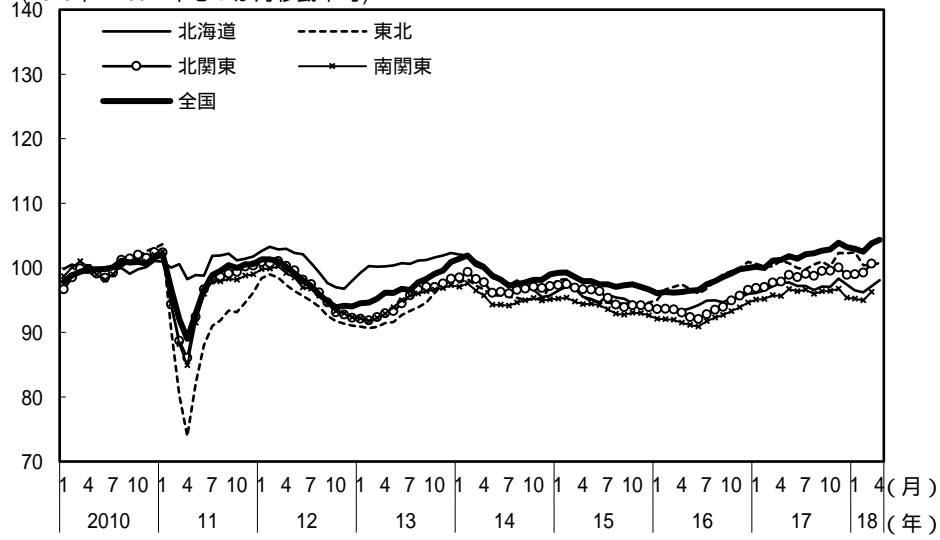
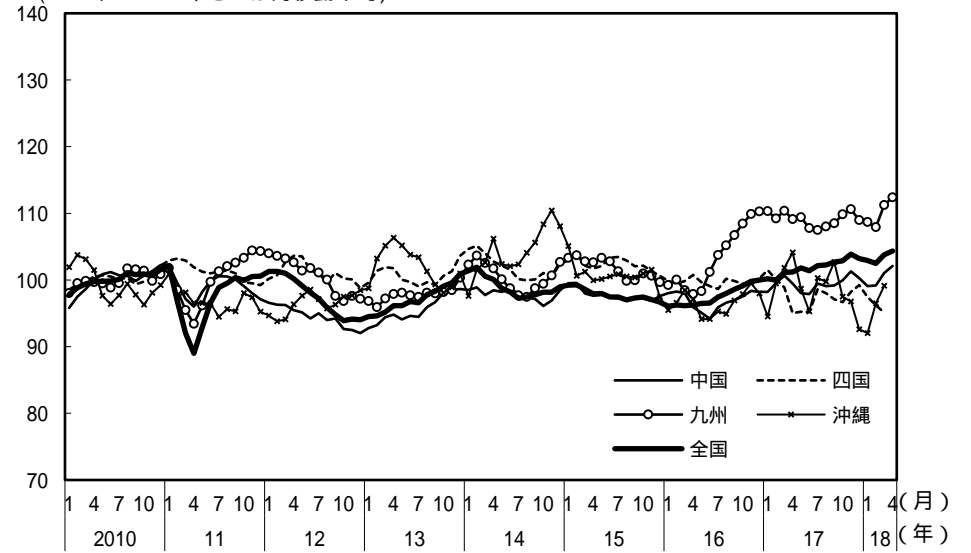


(参考3) 地域経済
(1) 鉱工業生産

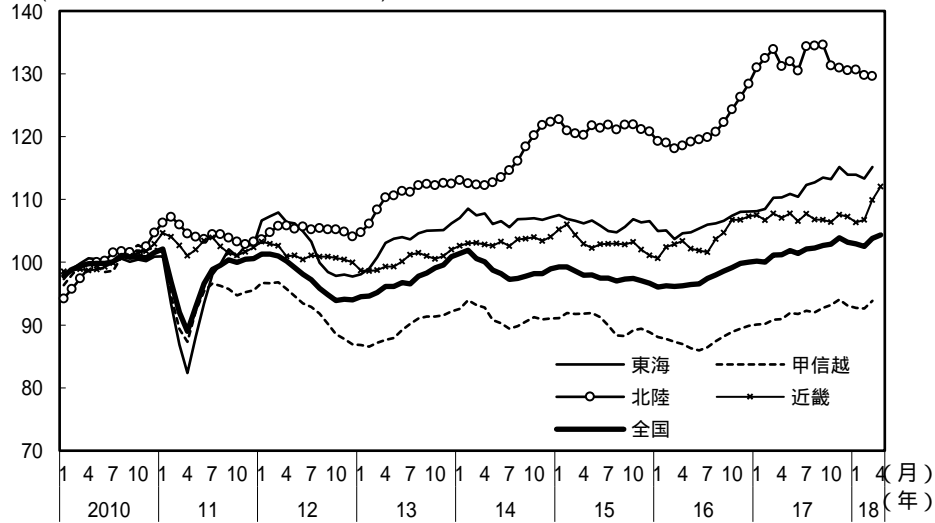
(2010年 = 100・中心3か月移動平均)



(2010年 = 100・中心3か月移動平均)



(2010年 = 100・中心3か月移動平均)



(備考)

1. 経済産業省、各経済産業局、沖縄県「鉱工業指数の動向」により作成。
2. 北関東、南関東、甲信越は関東経済産業局、東海は関東経済産業局、中部経済産業局、近畿は近畿経済産業局の「鉱工業指数の動向」により内閣府にて作成。
詳細は経済財政分析ディスカッション・ペーパー「地域経済動向」の新地域区分に対応する鉱工業指数の算出方法について」を参照。
3. 基準年は平成22年。
4. 直近月は、2か月平均。

地域名	都道府県名	
北海道	北海道	
東北	青森、岩手、宮城、秋田、山形、福島	
関東	北関東	茨城、栃木、群馬
	南関東	埼玉、千葉、東京、神奈川
甲信越	新潟、山梨、長野	
東海	静岡、岐阜、愛知、三重	
北陸	富山、石川、福井	
近畿	滋賀、京都、大阪、兵庫、奈良、和歌山	
中国	鳥取、島根、岡山、広島、山口	
四国	徳島、香川、愛媛、高知	
九州	福岡、佐賀、長崎、熊本、大分、宮崎、鹿児島	
沖縄	沖縄	

