

6. 輸出・輸入・国際収支

輸出は、持ち直している。

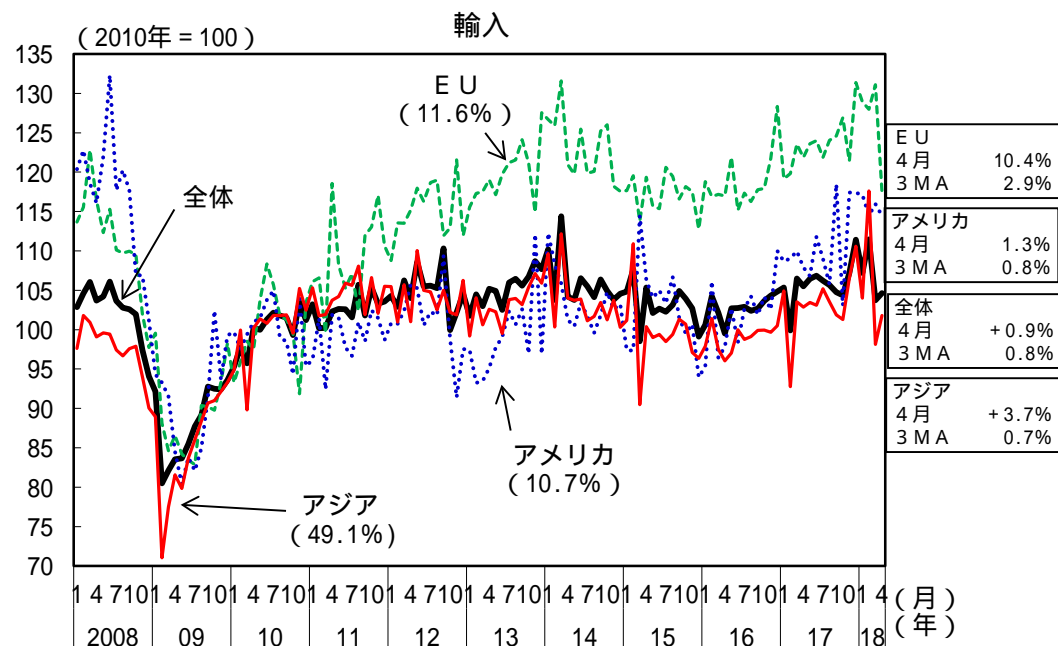
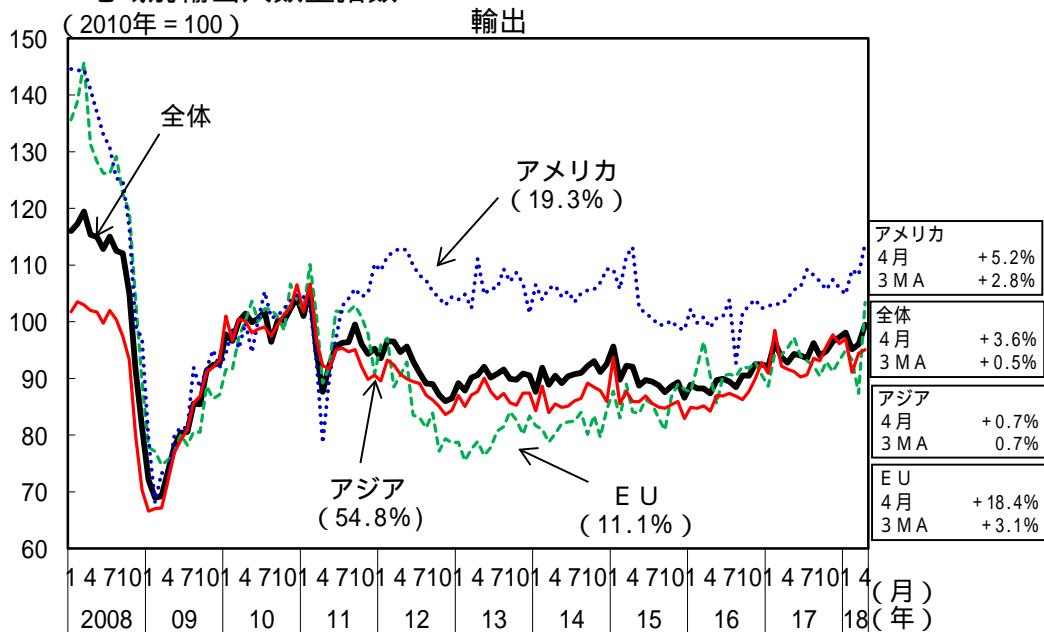
輸入は、持ち直しの動きがみられる。

貿易・サービス収支の黒字は、おおむね横ばいとなっている。

(前年同期(月)比、[]内は暦年前年比、()内は季節調整済前期(月)比、%、Pは速報値)

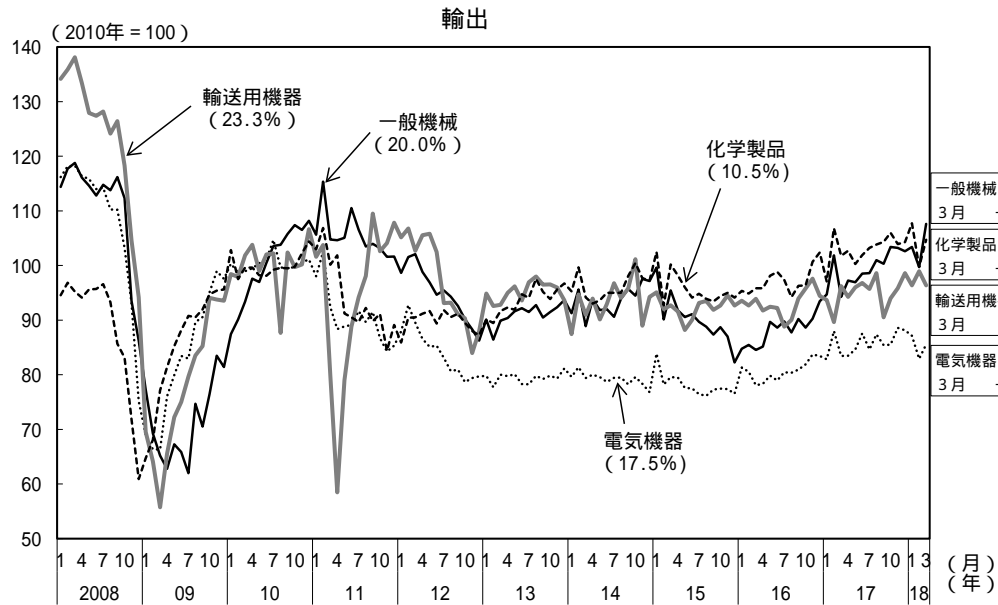
	[2016年] 2016年度	[2017年] 2017年度	2017年10 - 12月	2018年1 - 3月	2月	3月	4月
輸出数量	[0.3] 2.4	[5.2] 4.5	(1.7) 4.6	(0.2) 2.5	(3.0) 2.1	(0.9) 1.8	(P 3.6) P 4.6
輸入数量	[0.3] 0.5	[3.2] P 3.3	(2.0) 3.9	(P 0.2) P 2.7	(4.0) 11.7	(P 6.9) P 4.9	(P 0.9) P 1.4
貿易・サービス収支(億円)	[43,888] 44,038	[42,297] P 39,789	13,867	P 4,388	P 3,181	P 3,278	
貿易収支(億円)	[55,176] 57,851	[49,554] P 45,818	12,906	P 7,169	P 2,914	P 4,896	
第一次所得収支(億円)	[188,183] 187,261	[198,374] P 199,105	51,136	P 46,773	P 14,717	P 16,091	
経常収支(億円)	[210,615] 210,188	[219,514] P 217,362	58,948	P 46,110	P 9,631	P 17,723	
金融収支(億円)(原数値)	[282,764] 247,407	[176,642] P 194,144	30,753	P 73,592	P 15,390	P 46,130	

地域別輸出入数量指数

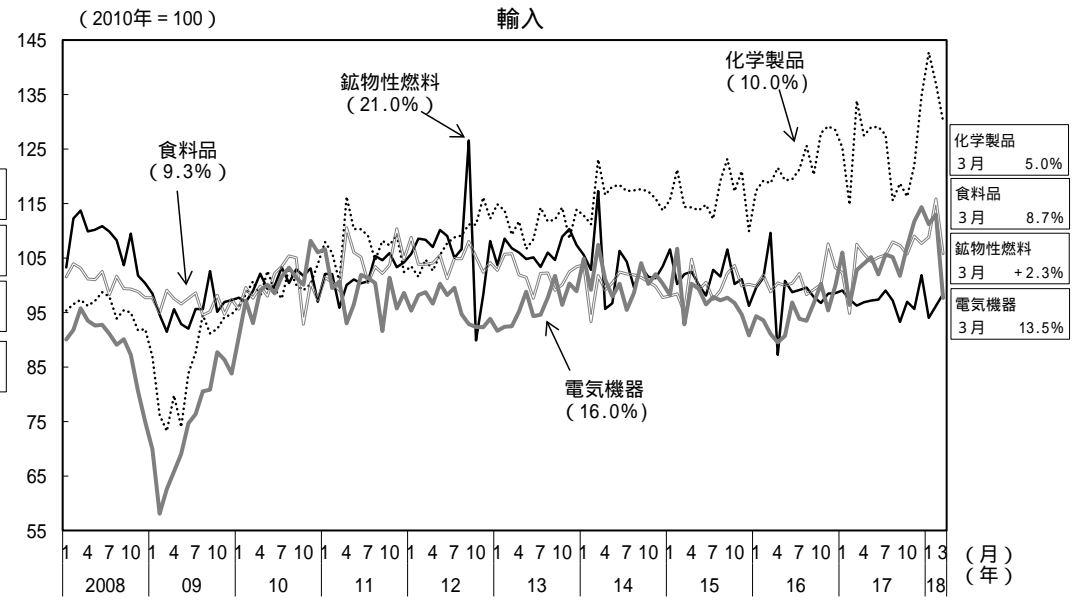


(備考) 財務省「貿易統計」により作成。内閣府による季節調整値。括弧内は2017年の金額ウェイト。

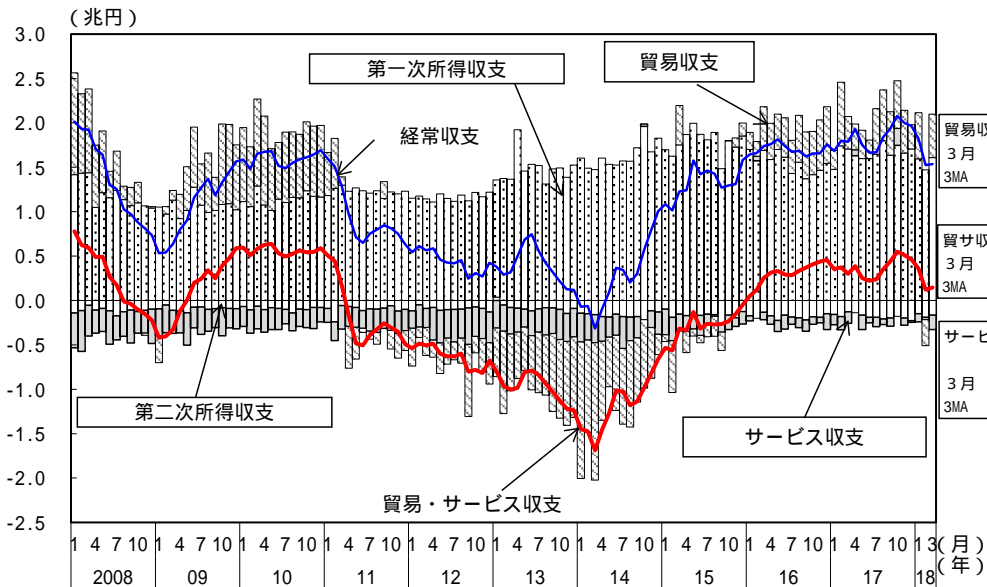
品目別輸出入数量指数



(備考) 財務省「貿易統計」により作成。内閣府による季節調整値。括弧内は2017年の金額ウェイト。



経常収支の動向



(備考) 1. 財務省・日本銀行「国際収支統計」により作成。財務省・日本銀行による季節調整値。知的財産権等使用料の収支及びその他サービス収支(知的財産権等使用料を除く)は、内閣府による季節調整値。
2. 積上げは単月の値。折線は後方3か月移動平均の値。

サービス収支の動向

