

## 6. 輸出・輸入・国際収支

輸出は、持ち直している。

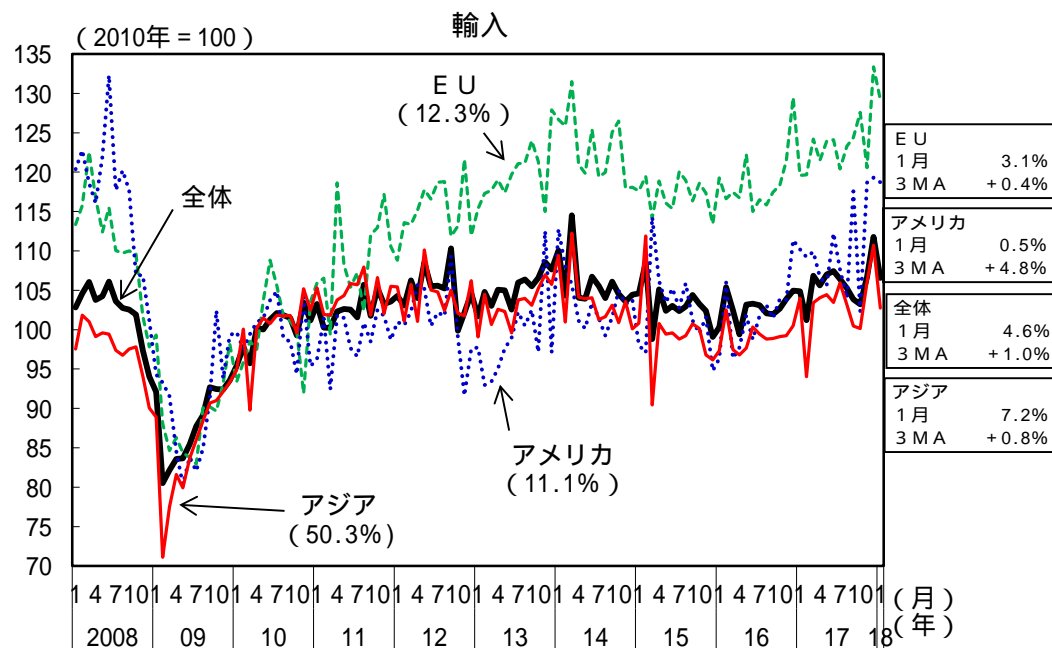
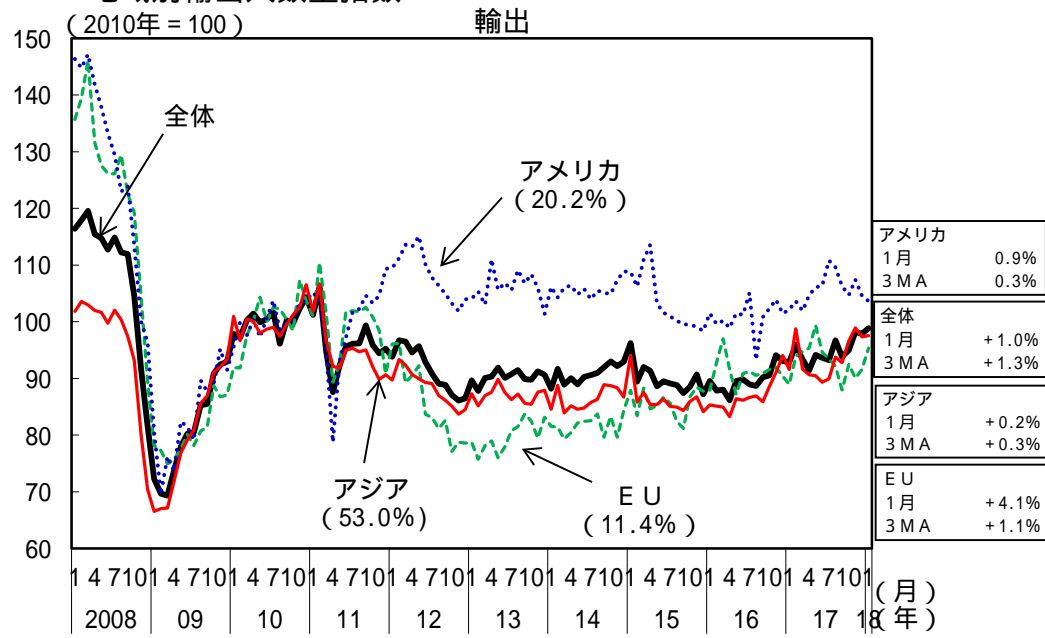
輸入は、持ち直しの動きがみられる。

貿易・サービス収支の黒字は、おおむね横ばいとなっている。

(前年同期(月)比、[ ]内は暦年前年比、( )内は季節調整済前期(月)比、%、Pは速報値)

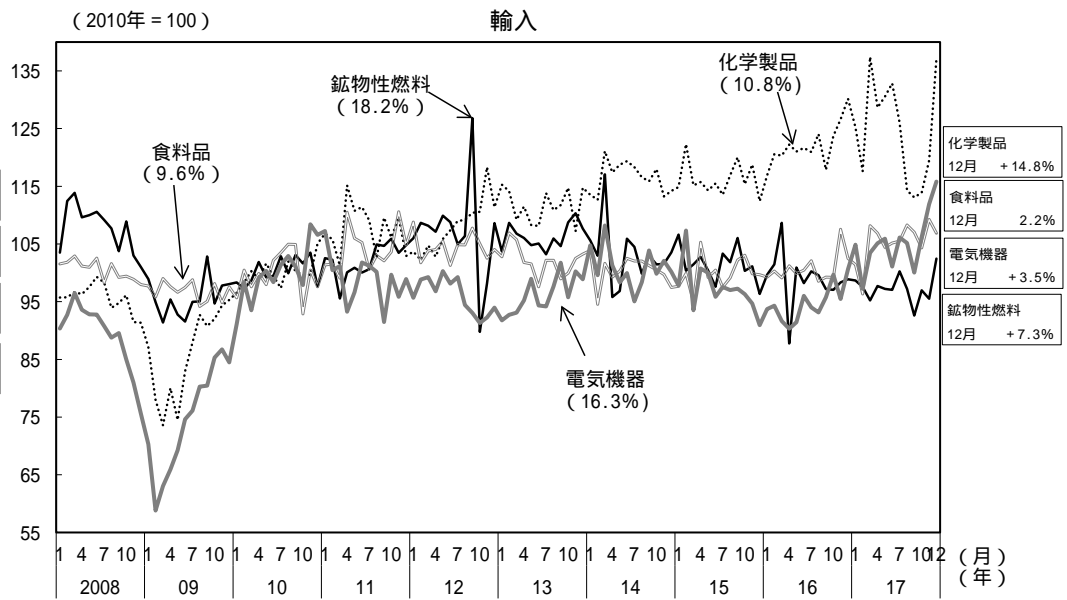
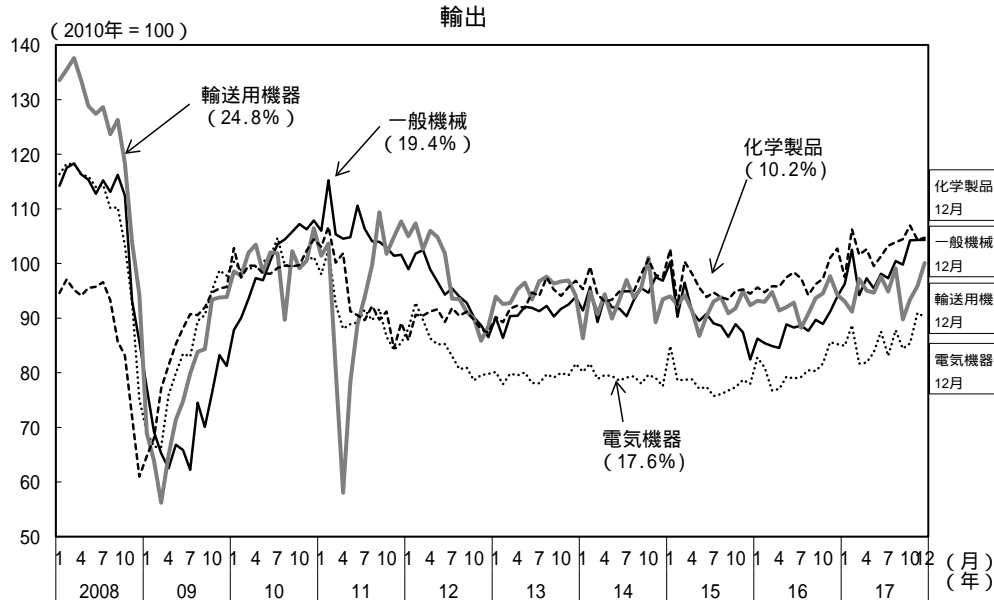
	[2016年] 2016年度	[2017年] 2017年度	2017年7 - 9月	2017年10 - 12月	2017年11月	2017年12月	2018年1月
輸出数量	[0.3] 2.4	[5.2]	( 1.6 ) 5.8	( 2.6 ) 4.6	( 3.4 ) 5.5	( 0.3 ) 4.5	( P 1.0 ) P 9.2
輸入数量	[ 0.3 ] 0.5	P [3.2]	( 1.4 ) 1.8	( P 1.9 ) P 3.9	( 3.4 ) 2.6	( P 4.8 ) P 5.9	( P 4.6 ) P 2.6
貿易・サービス収支(億円)	[43,771] 43,910	P [42,246]	13,928	P 14,475	P 4,164	P 2,074	
貿易収支(億円)	[55,251] 57,726	P [49,308]	16,296	P 13,184	P 5,074	P 2,302	
第一次所得収支(億円)	[181,011] 180,827	P [197,397]	54,058	P 48,059	P 14,980	P 15,180	
経常収支(億円)	[203,421] 203,818	P [218,742]	61,832	P 56,216	P 17,005	P 14,796	
金融収支(億円)(原数値)	[286,985] 249,299	P [171,077]	50,052	P 24,365	P 14,046	P 18,851	

### 地域別輸出入数量指数



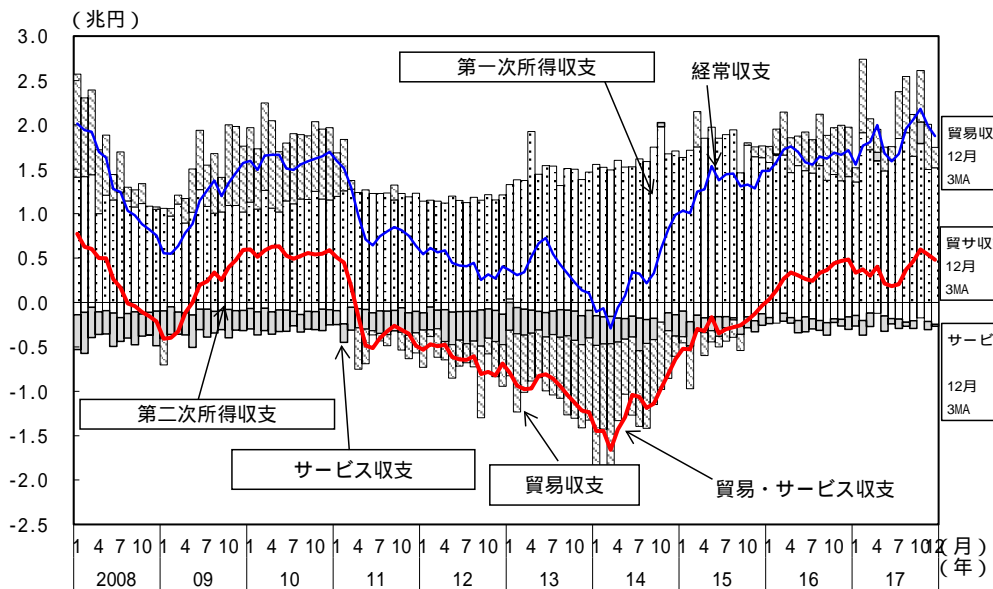
(備考) 財務省「貿易統計」により作成。内閣府による季節調整値。括弧内は2016年の金額ウェイト。

# 品目別輸出入数量指数

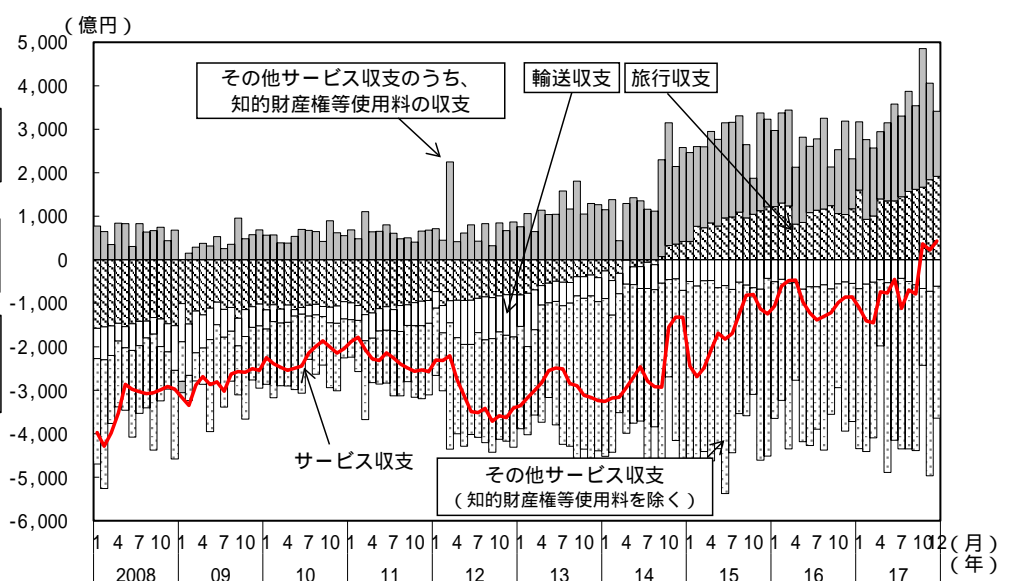


(備考) 財務省「貿易統計」により作成。内閣府による季節調整値。括弧内は2016年の金額ウェイト。

# 経常収支の動向



# サービス収支の動向



(備考) 1. 財務省・日本銀行「国際収支統計」により作成。財務省・日本銀行による季節調整値。知的財産権等使用料の収支及びその他サービス収支(知的財産権等使用料を除く)は、内閣府による季節調整値。  
2. 積上げは単月の値。折線は後方3か月移動平均の値。