

2 0 1 8 年 2 月 2 1 日

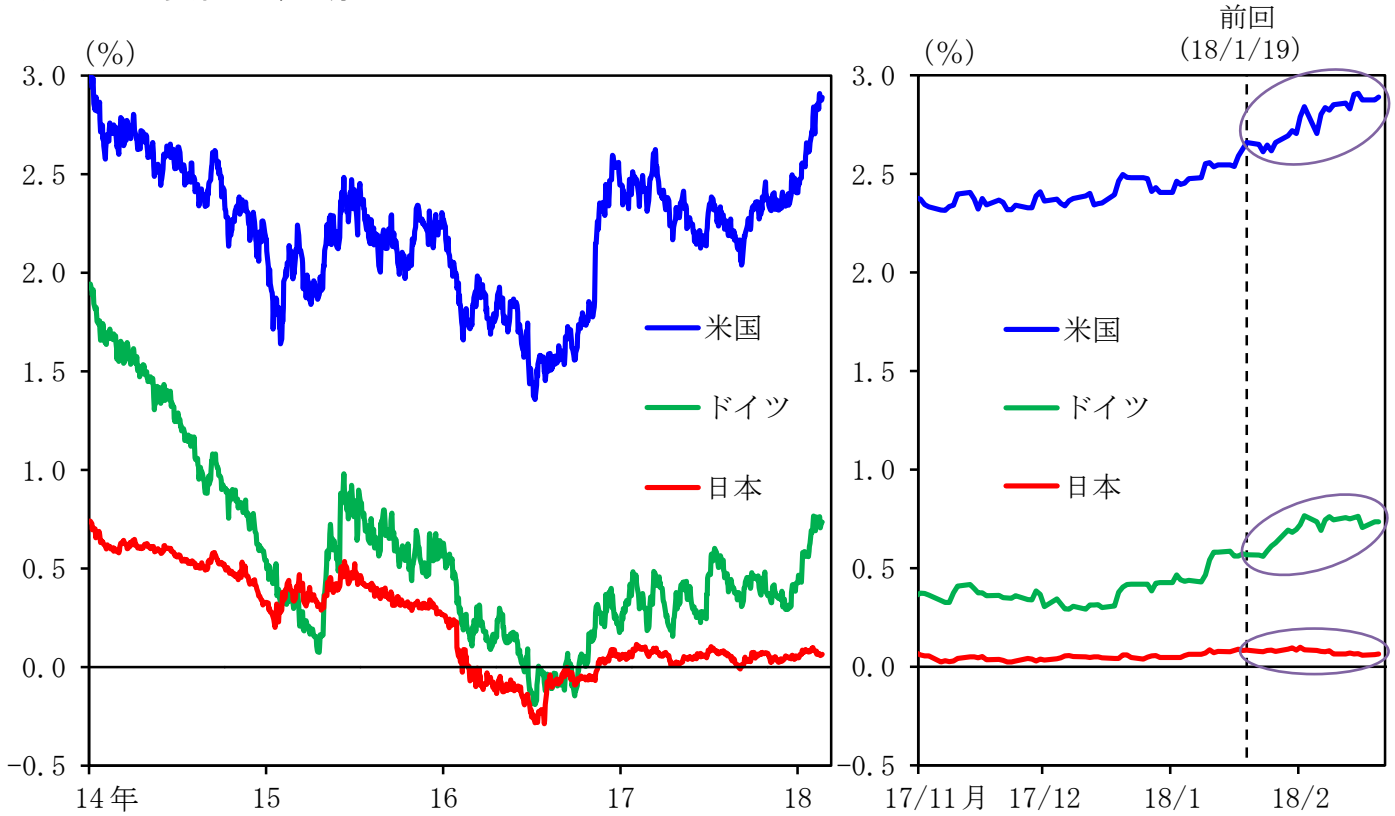
日 本 銀 行

# 月例経済報告等に関する 関係閣僚会議・資料

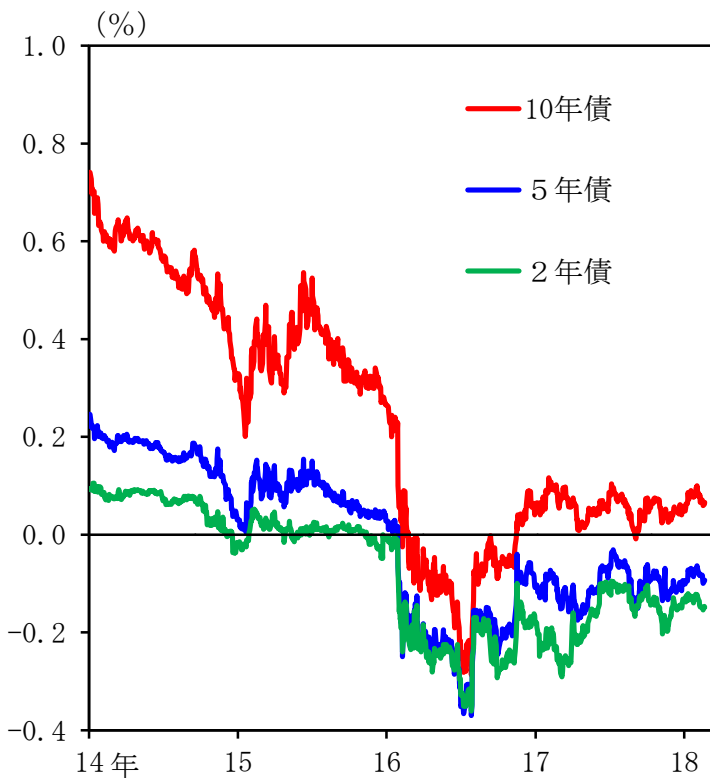
—— 最近の金融市場の動き ——

# 1. 長期金利

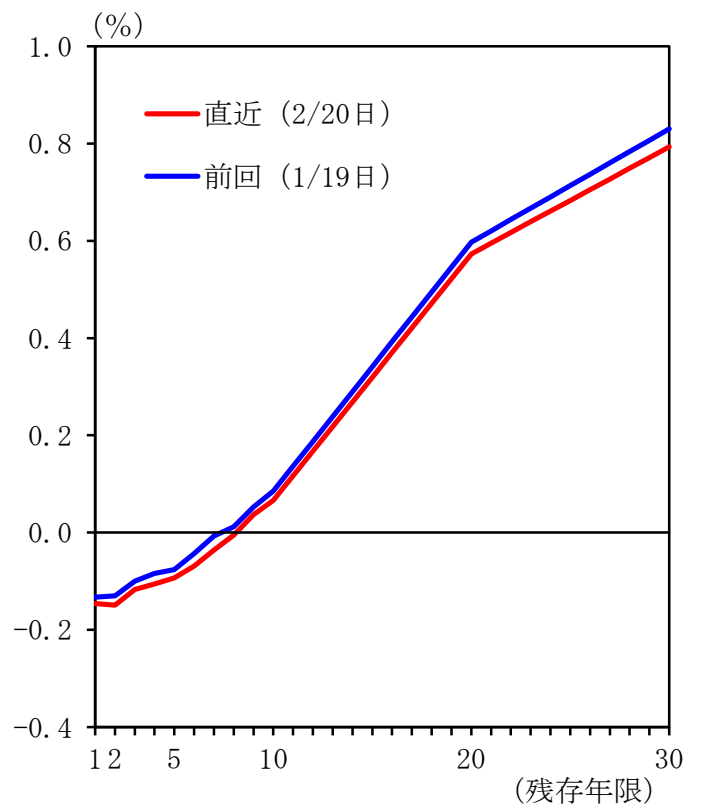
## (1) 主要国の長期金利



## (2) 日本国債利回り

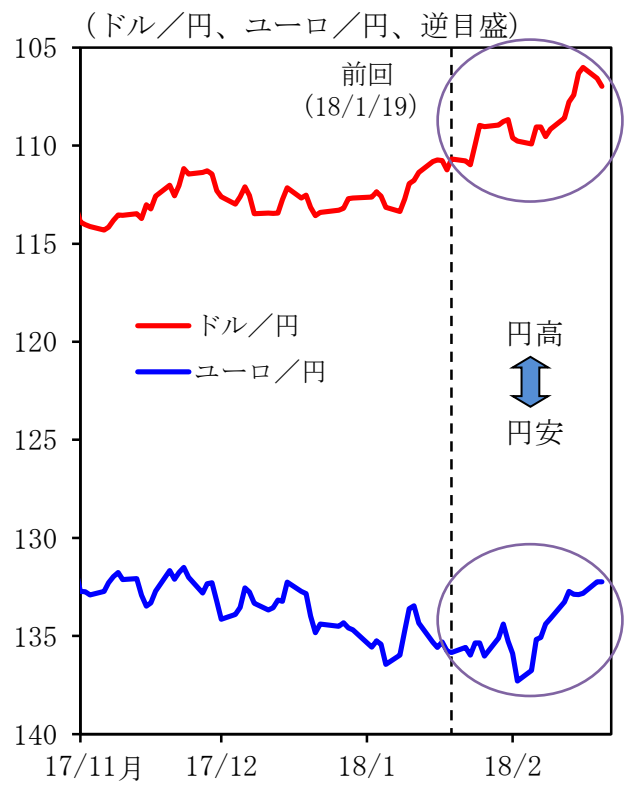
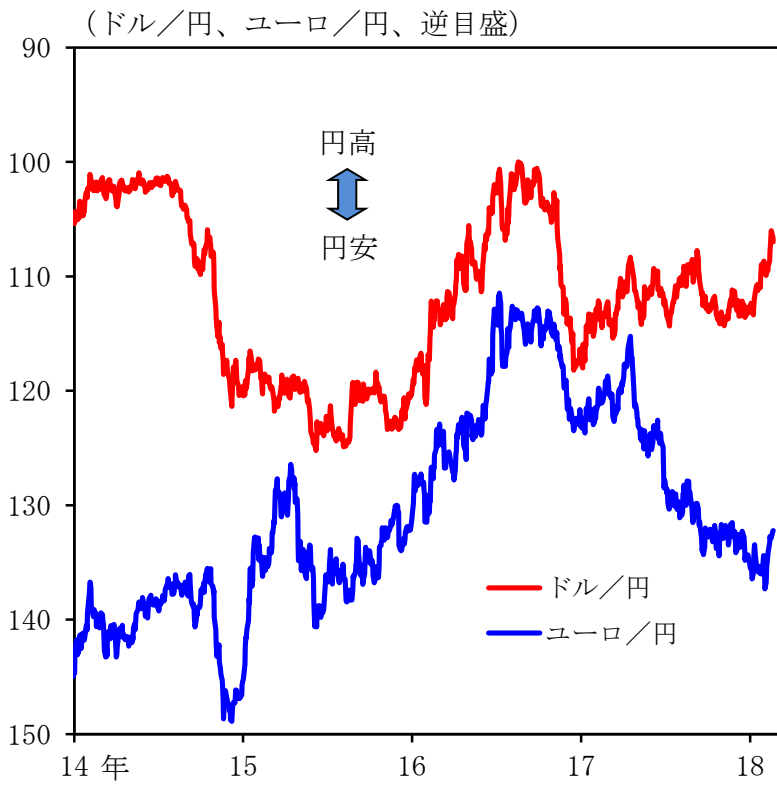


## (3) 日本国債イールドカーブ

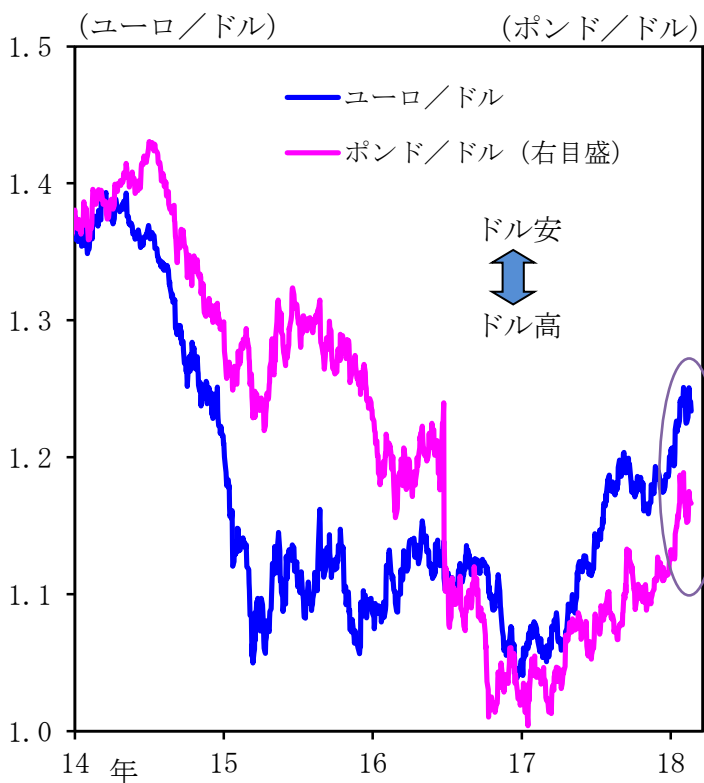


## 2. 為替相場

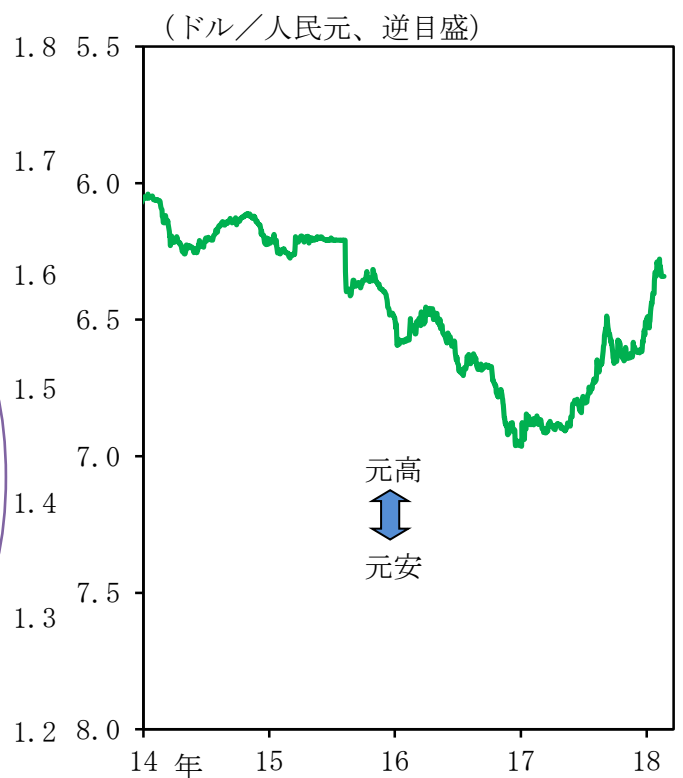
### (1) ドル円、ユーロ円相場



### (2) ユーロ、ポンド相場

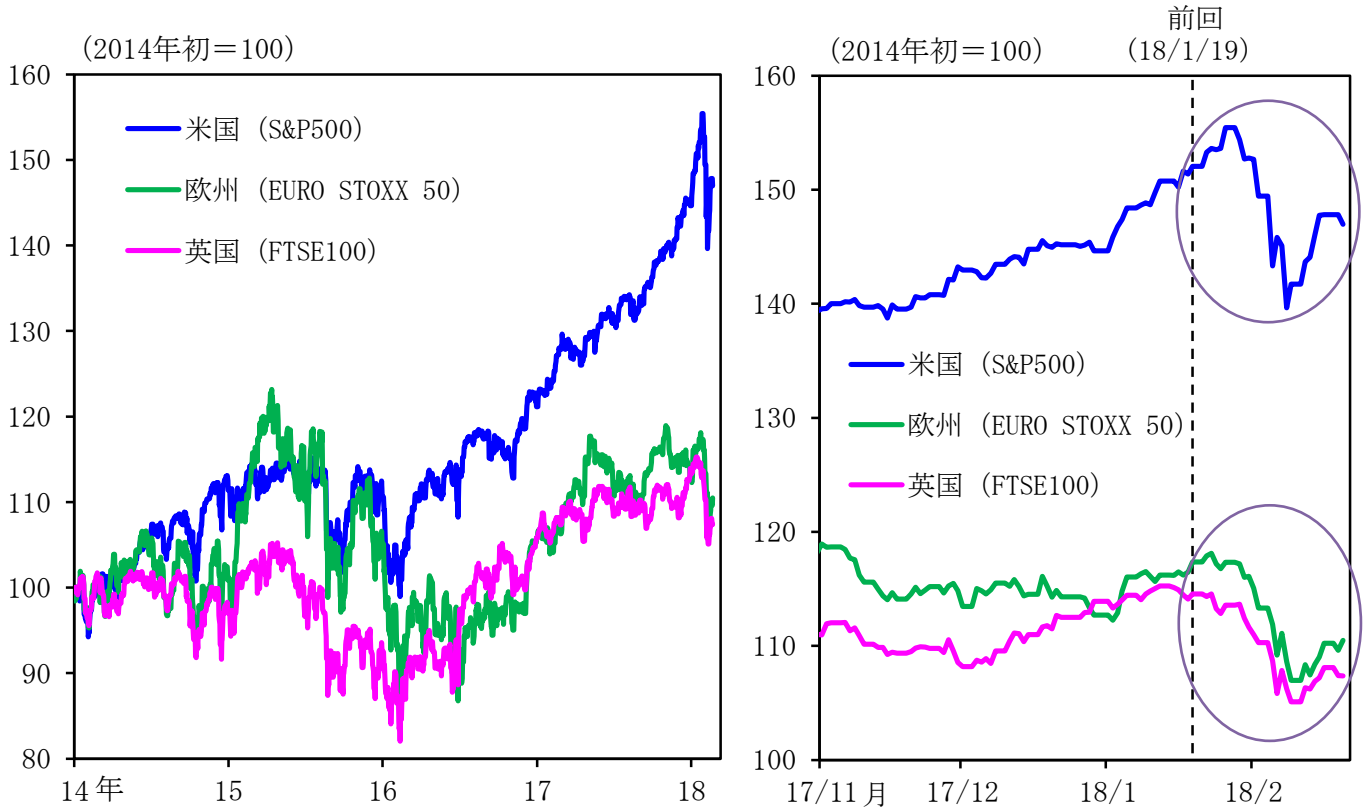


### (3) 人民元相場

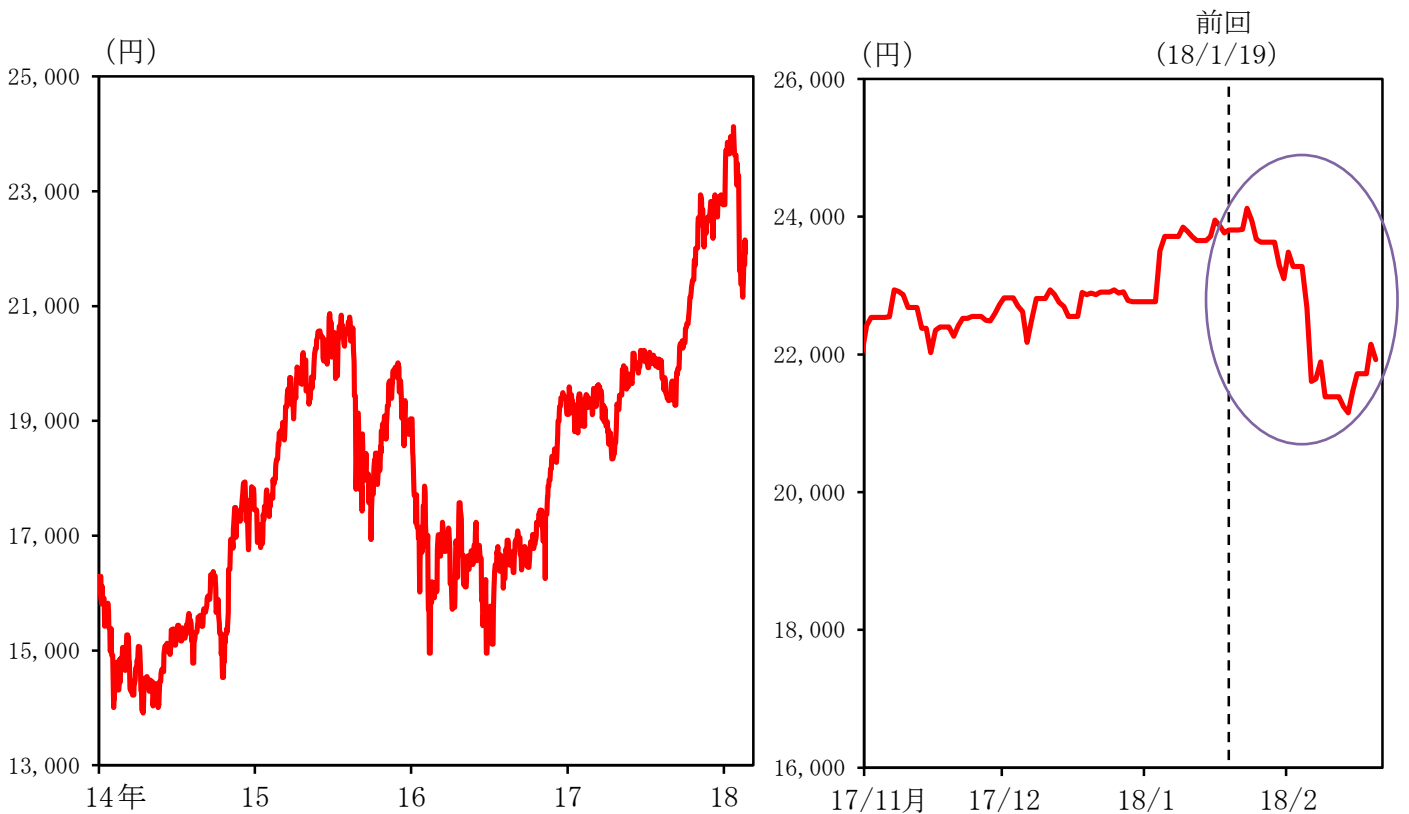


### 3. 株価

#### (1) 主要国の株価

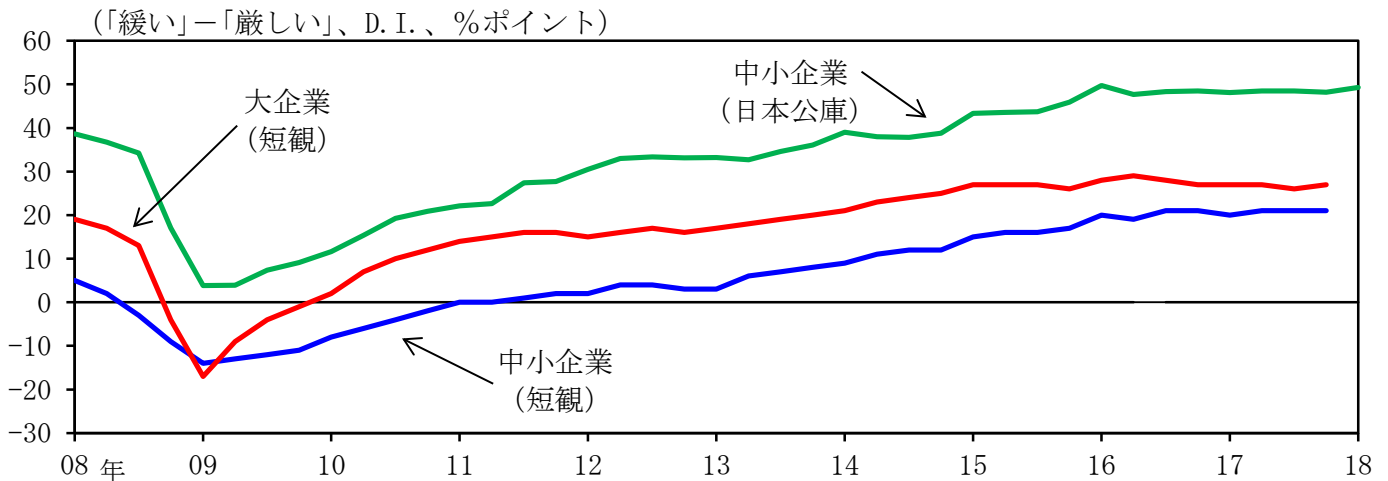


#### (2) 日経平均株価

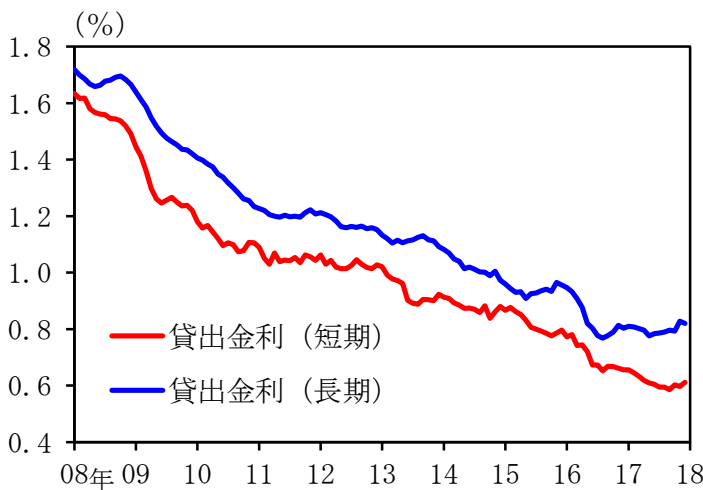


## 参考. 国内の金融環境

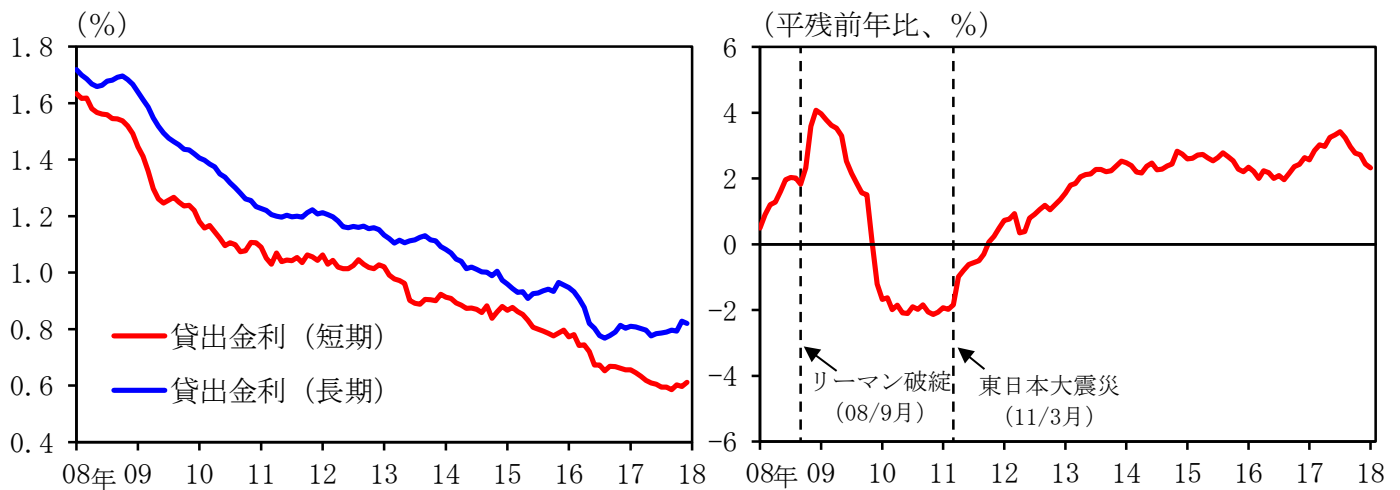
### (1) 企業からみた金融機関の貸出態度



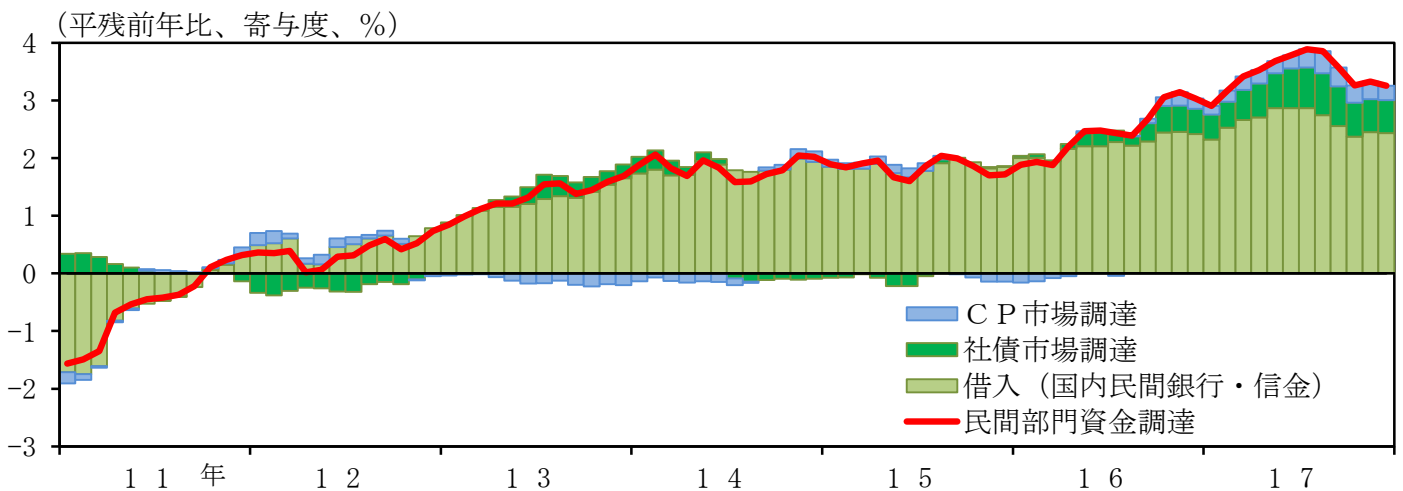
### (2) 貸出金利



### (3) 民間銀行貸出残高



### (4) 民間部門資金調達



- (注) 1. (1) 日本公庫のD.I.は「緩和」-「厳しい」。  
なお、2018/1Qの日本公庫のD.I.は1月の値。  
2. (2)は、貸出約定平均金利(国内銀行、新規実行分)の後方6か月移動平均値。  
3. (3)の貸出残高には、企業向けのほか、個人向け、地方公共団体向け等も含む。  
4. (4)国内民間銀行の借入は特殊要因(為替要因等)調整後。

(資料) 日本政策金融公庫、日本銀行、証券保管振替機構、アイ・エヌ情報センター