

6. 輸出・輸入・国際収支

輸出は、持ち直している。

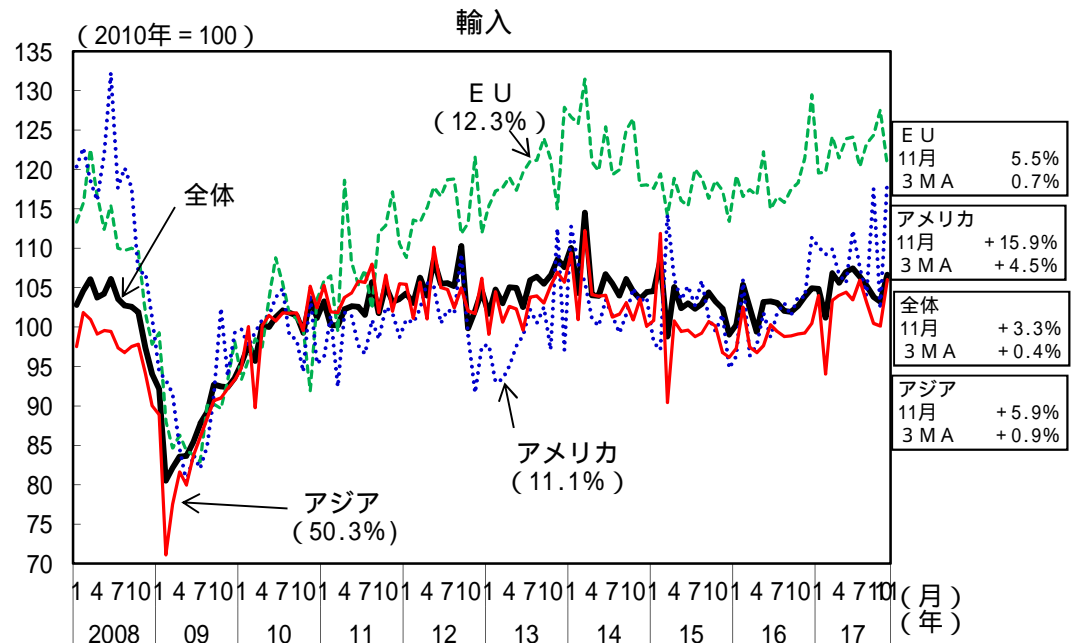
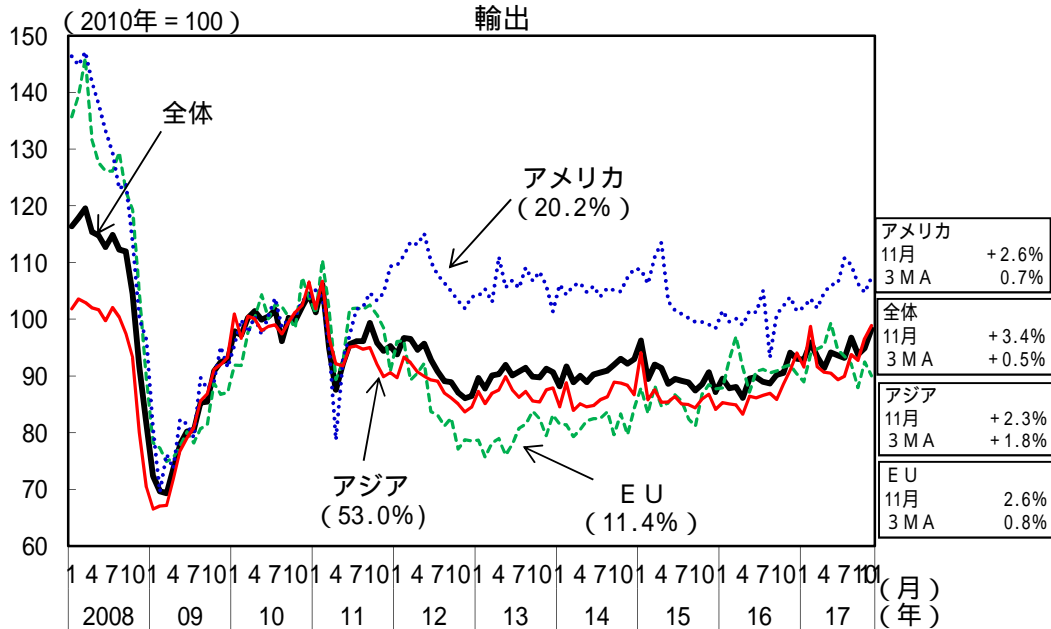
輸入は、持ち直しの動きがみられる。

貿易・サービス収支の黒字は、増加傾向にある。

(前年同期(月)比、[]内は暦年前年比、()内は季節調整済前期(月)比、%、Pは速報値)

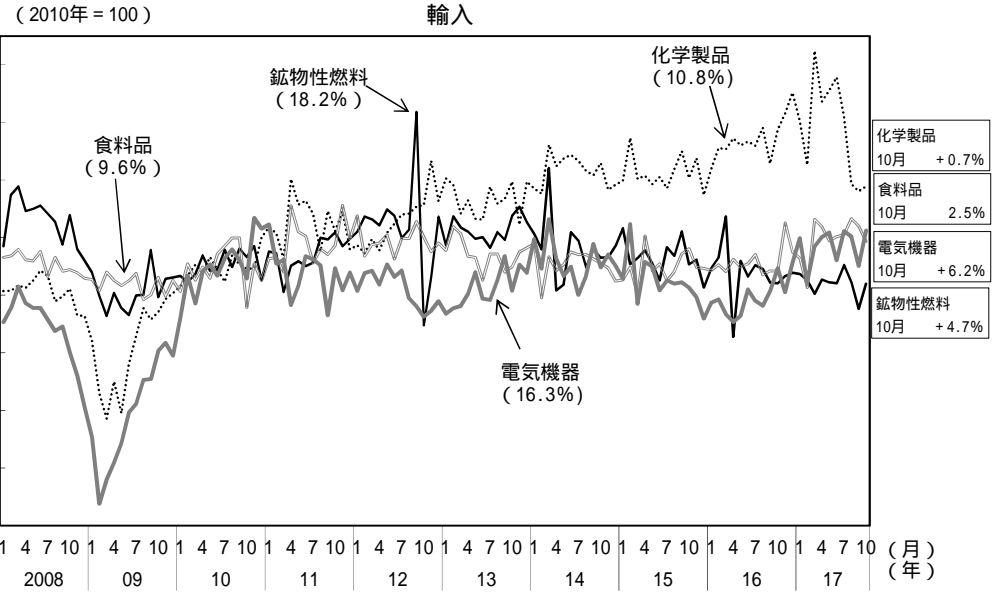
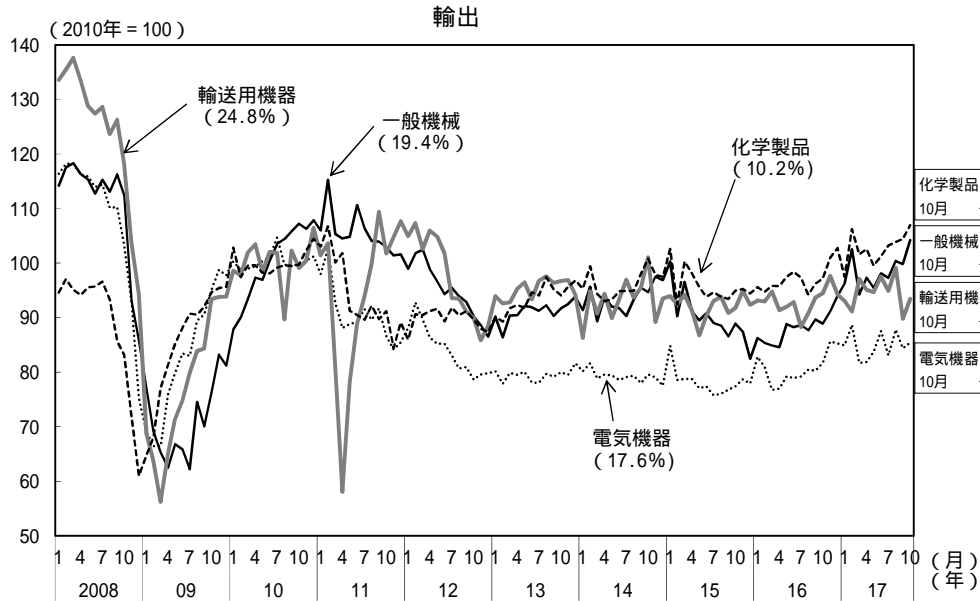
	[2015年] 2015年度	[2016年] 2016年度	2017年 4 - 6月	2017年 7 - 9月	9月	10月	11月
輸出数量	[1.0] 2.7	[0.3] 2.4	(1.0) 5.1	(1.6) 5.8	(3.0) 4.8	(1.2) 3.8	(P 3.4) P 5.5
輸入数量	[2.8] 1.9	[0.3] 0.5	(2.3) 4.9	(1.4) 1.8	(1.4) 0.2	(P 0.6) P 3.2	(P 3.3) P 2.6
貿易・サービス収支(億円)	[28,169] 10,231	[43,771] 43,910	5,482	P 13,348	P 3,583	P 8,237	
貿易収支(億円)	[8,862] 3,296	[55,251] 57,726	6,826	P 16,311	P 4,748	P 5,808	
第一次所得収支(億円)	[210,189] 208,964	[181,011] 180,827	46,738	P 54,163	P 16,818	P 17,899	
経常収支(億円)	[162,351] 178,618	[203,421] 203,818	47,679	P 61,349	P 18,351	P 24,415	
金融収支(億円)(原数値)	[215,920] 238,492	[286,985] 249,299	44,237	P 48,142	P 20,371	P 8,532	

地域別輸出入数量指数



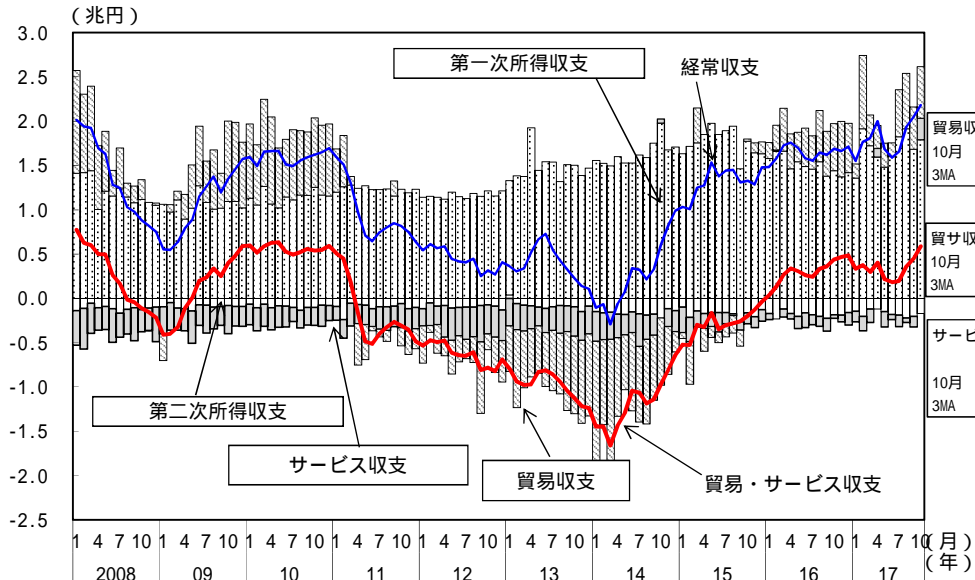
(備考) 財務省「貿易統計」により作成。内閣府による季節調整値。括弧内は2016年の金額ウェイト。

品目別輸出入数量指数



(備考) 財務省「貿易統計」により作成。内閣府による季節調整値。括弧内は2016年の金額ウェイト。

経常収支の動向



(備考) 1. 財務省・日本銀行「国際収支統計」により作成。財務省・日本銀行による季節調整値。知的財産権等使用料の収支及びその他サービス収支(知的財産権等使用料を除く)は、内閣府による季節調整値。
2. 積上げは単月の値。折線は後方3か月移動平均の値。

サービス収支の動向

