

6. 輸出・輸入・国際収支

輸出は、持ち直している。

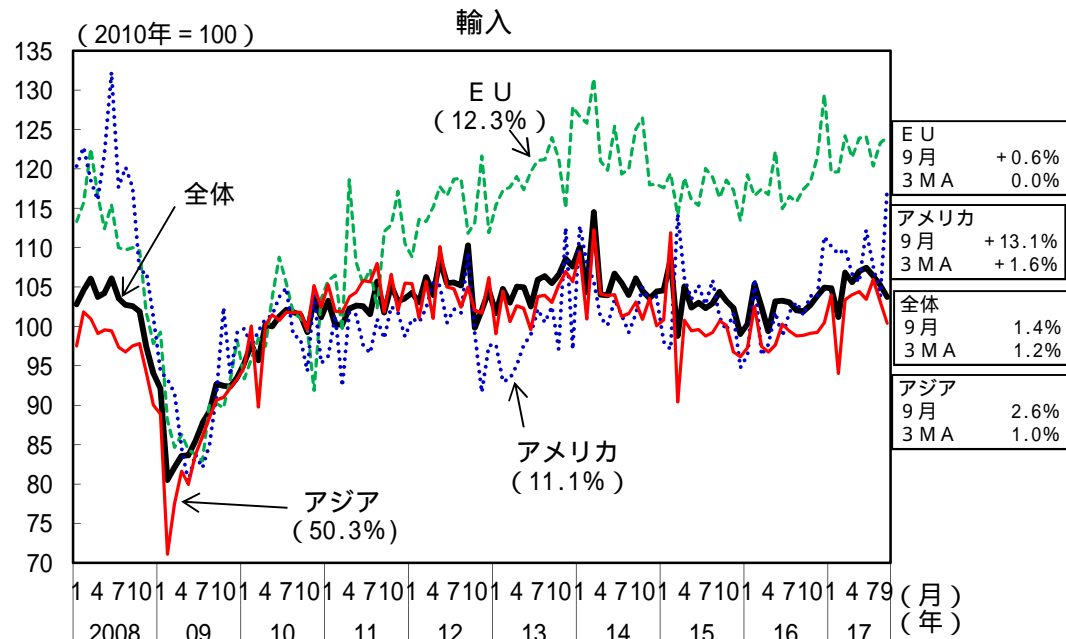
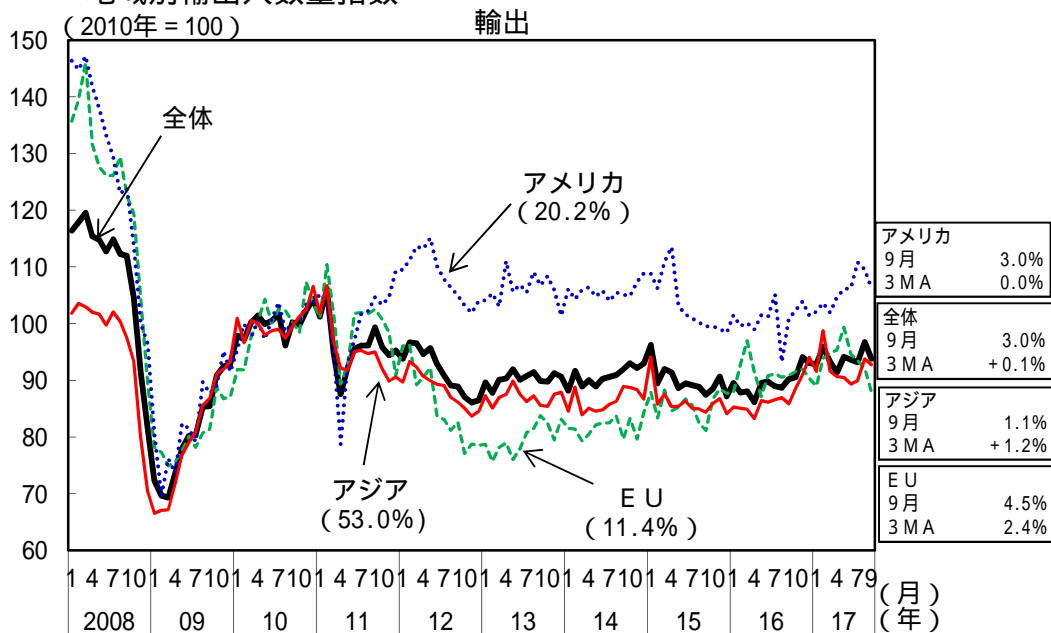
輸入は、持ち直しの動きに足踏みがみられる。

貿易・サービス収支の黒字は、増加傾向にある。

(前年同期(月)比、[]内は暦年前年比、()内は季節調整済前期(月)比、%、Pは速報値)

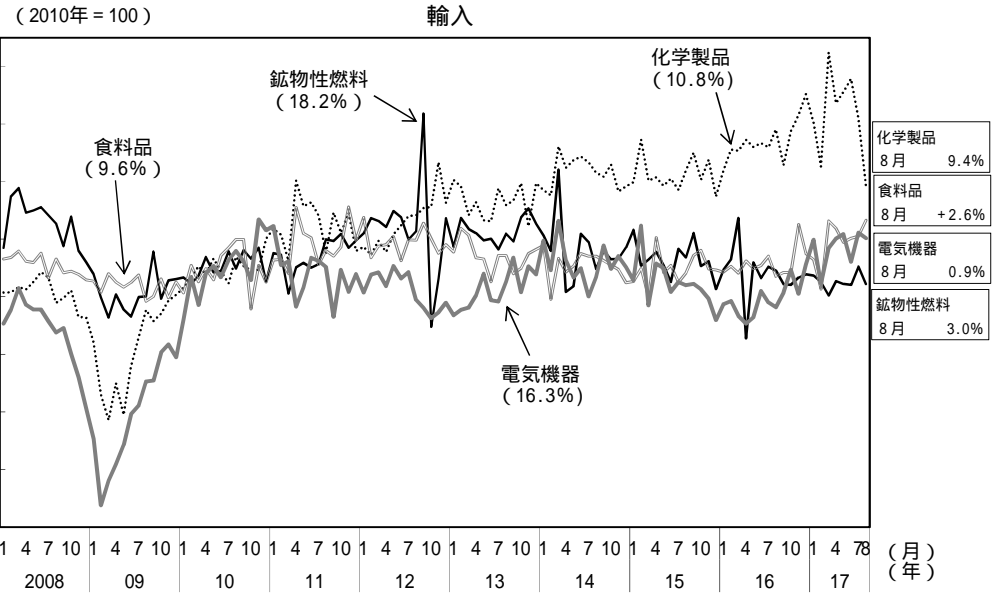
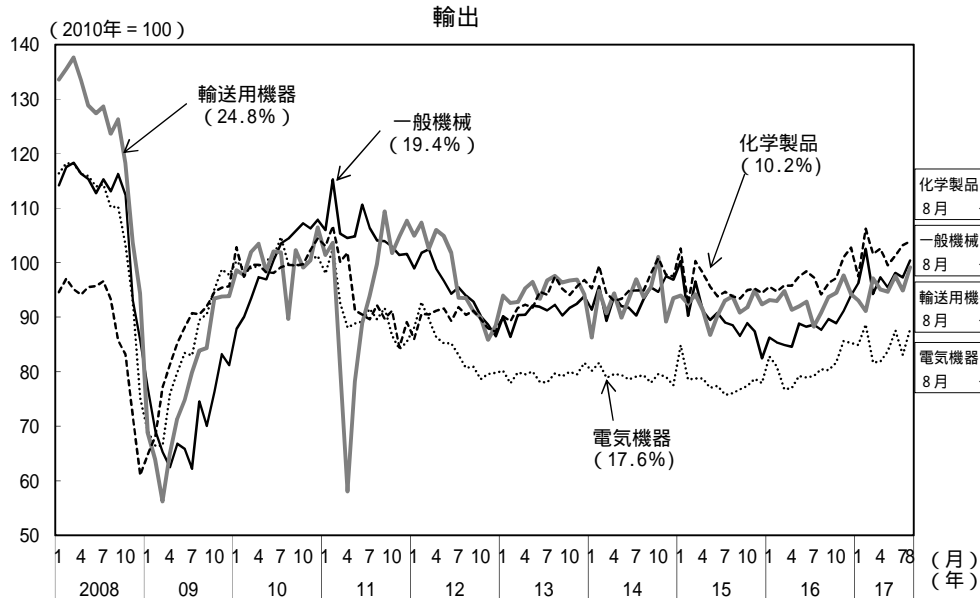
	[2015年] 2015年度	[2016年] 2016年度	2017年 4 - 6月	2017年 7 - 9月	7月	8月	9月
輸出数量	[1.0] 2.7	[0.3] 2.4	(1.0) 5.1	(P 1.6) P 5.8	(0.4) 2.6	(3.8) 10.4	(P 3.0) P 4.8
輸入数量	[2.8] 1.9	[0.3] 0.5	(2.3) 4.9	(P 1.4) P 1.7	(1.0) 3.2	(P 1.1) P 2.4	(P 1.4) P 0.3
貿易・サービス収支(億円)	[28,169] 10,231	[43,771] 43,910	5,482		P 4,002	P 5,763	
貿易収支(億円)	[8,862] 3,296	[55,251] 57,726	6,826		P 5,287	P 6,276	
第一次所得収支(億円)	[210,189] 208,964	[181,011] 180,827	46,738		P 18,232	P 19,114	
経常収支(億円)	[162,351] 178,618	[203,421] 203,818	47,679		P 20,329	P 22,669	
金融収支(億円)(原数値)	[215,920] 238,492	[286,985] 249,299	44,237		P 8,542	P 19,230	

地域別輸出入数量指数



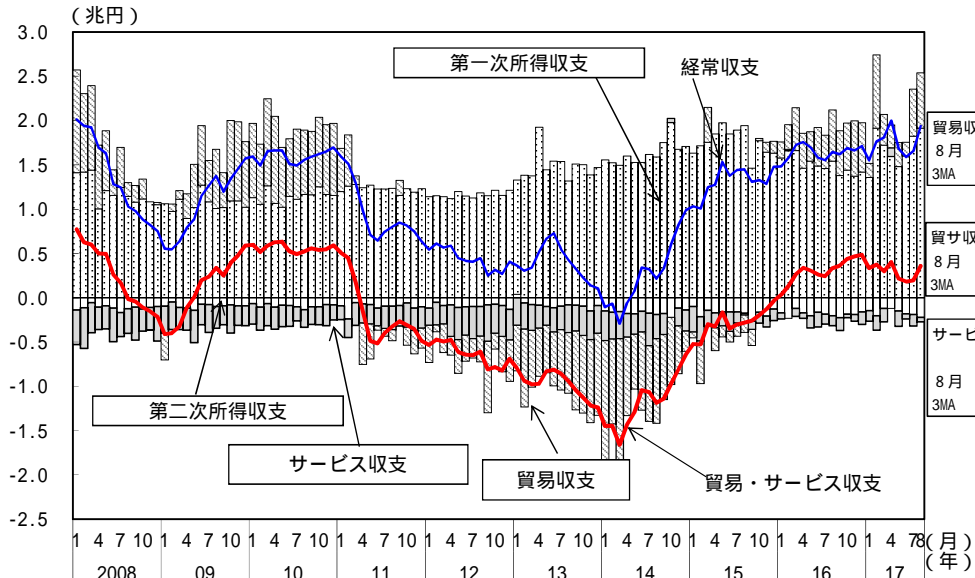
(備考) 財務省「貿易統計」により作成。内閣府による季節調整値。括弧内は2016年の金額ウェイト。

品目別輸出入数量指数



(備考) 財務省「貿易統計」により作成。内閣府による季節調整値。括弧内は2016年の金額ウェイト。

経常収支の動向



(備考) 1. 財務省・日本銀行「国際収支統計」により作成。財務省・日本銀行による季節調整値。知的財産権等使用料の収支及びその他サービス収支(知的財産権等使用料を除く)は、内閣府による季節調整値。
2. 積上げは単月の値。折線は後方3か月移動平均の値。

サービス収支の動向

