

2017年6月22日

日 本 銀 行

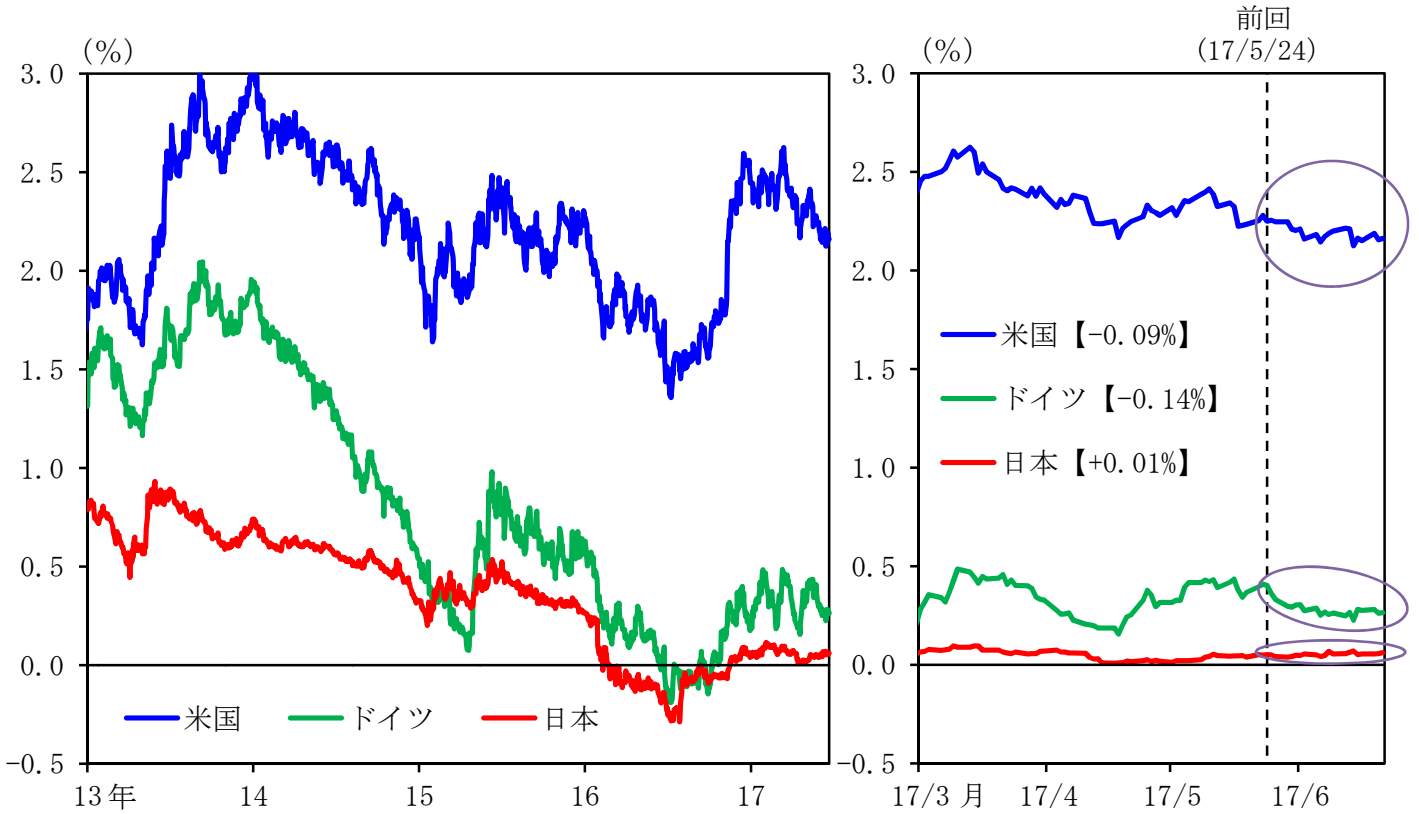
# 月例経済報告等に関する 関係閣僚会議・資料

—— 最近の金融資本市場の動き ——

# 1. 長期金利

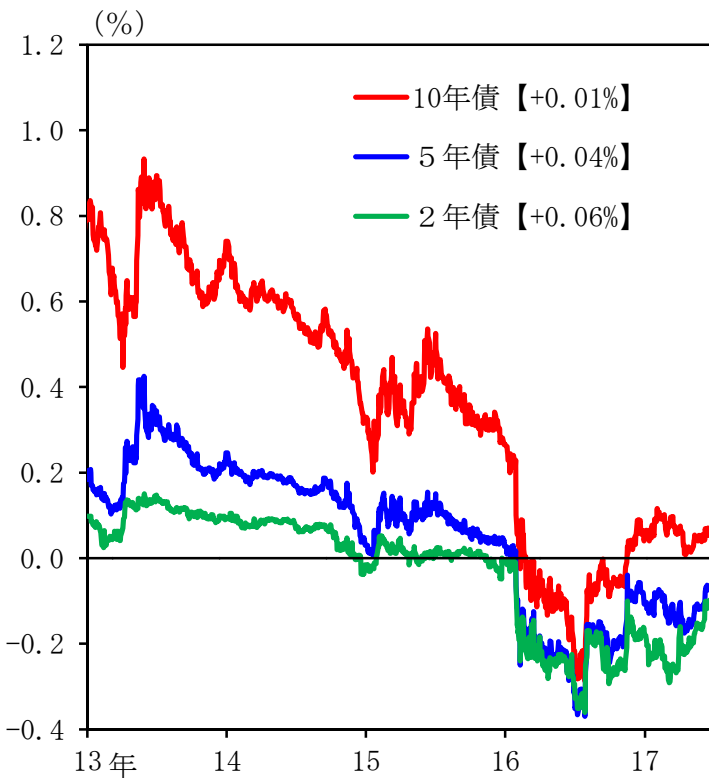
## (1) 主要国の長期金利

※【 】内の数字は前回説明時（5/24日）からの変化

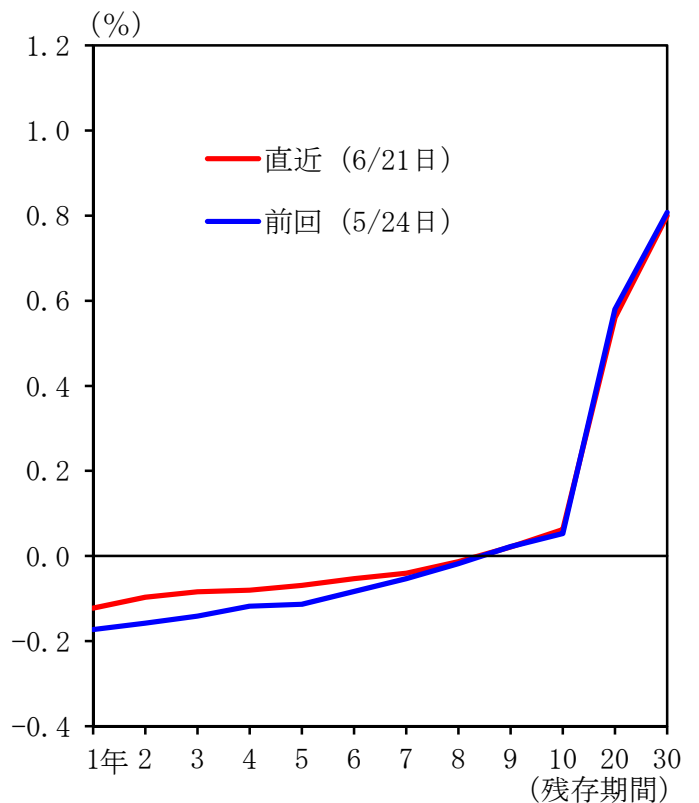


## (2) 日本国債利回り

※【 】内の数字は前回説明時（5/24日）からの変化

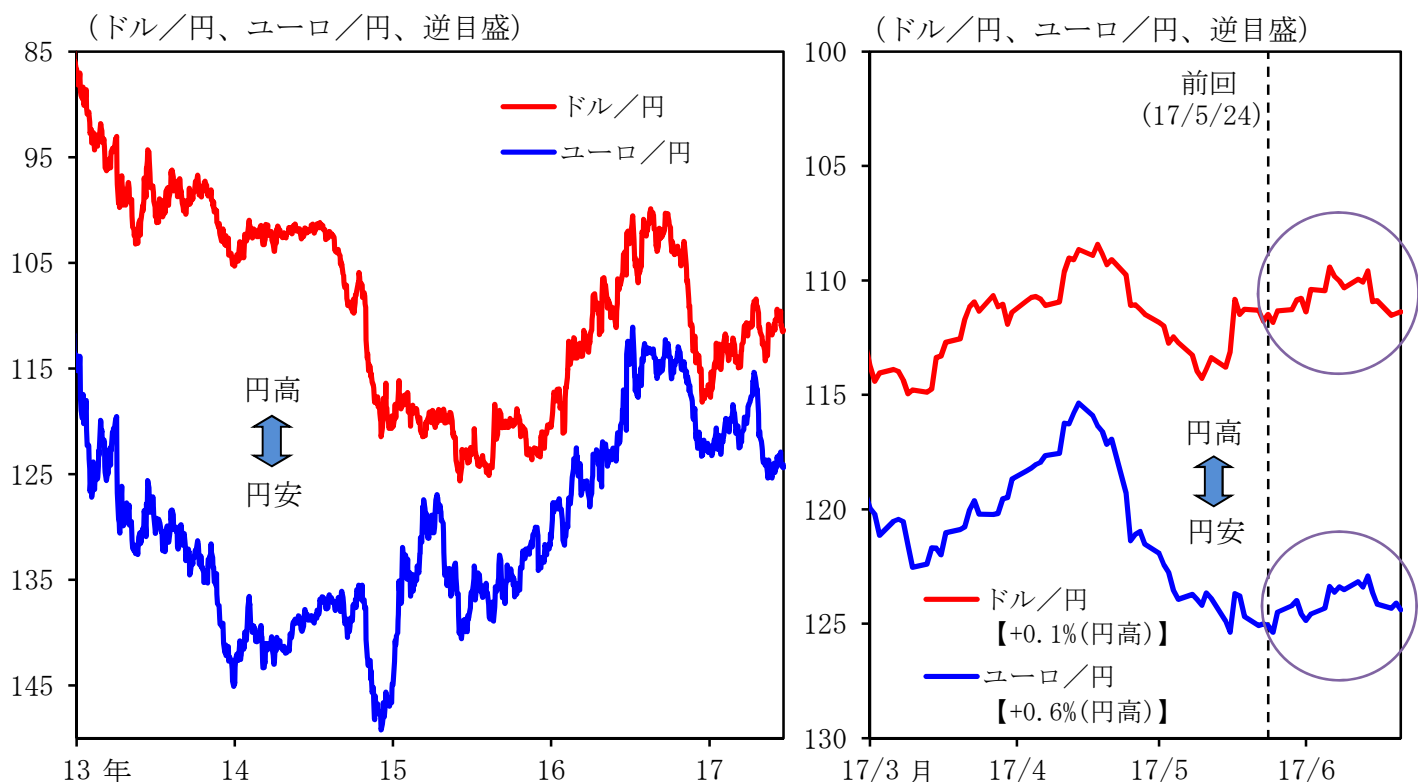


## (3) 日本国債イールドカーブ

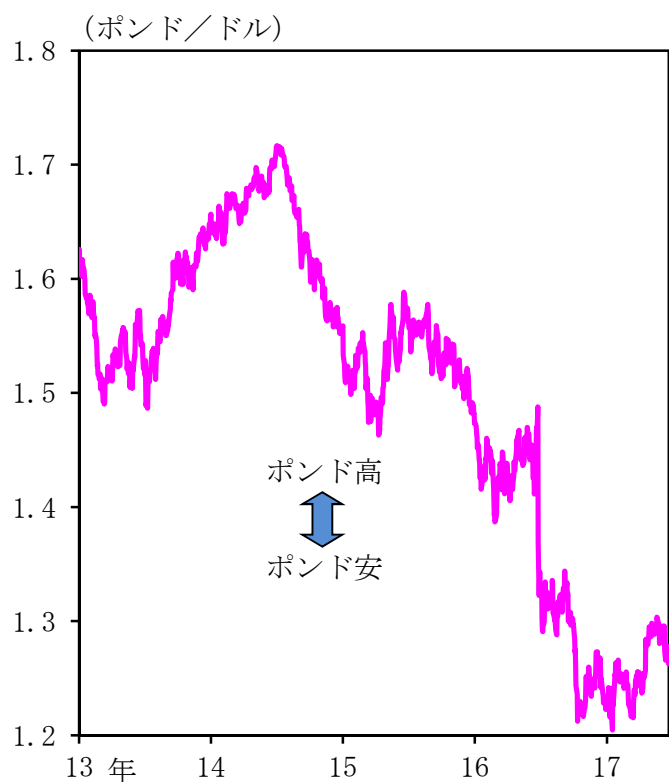


## 2. 為替相場

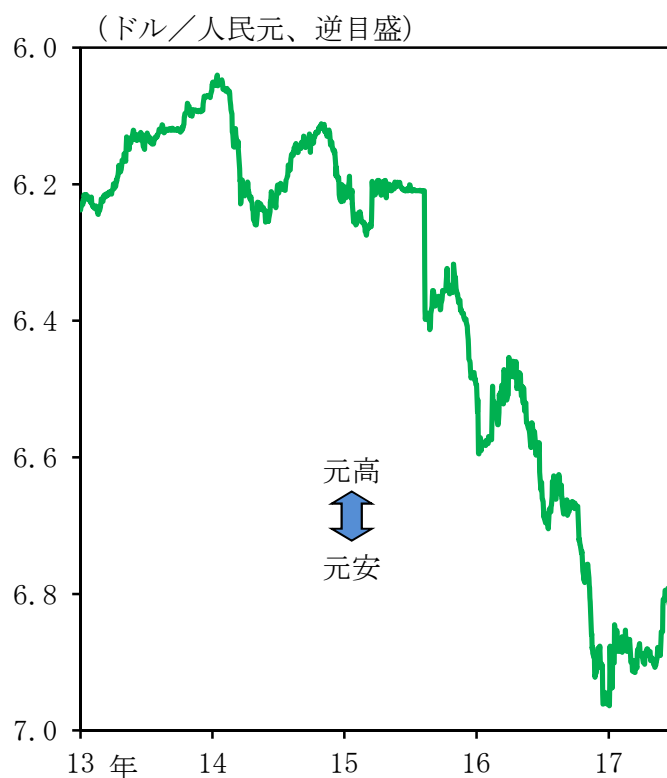
### (1) ドル円・ユーロ円相場 ※【 】内の数字は前回説明時（5/24日）からの変化



### (2) ポンド相場



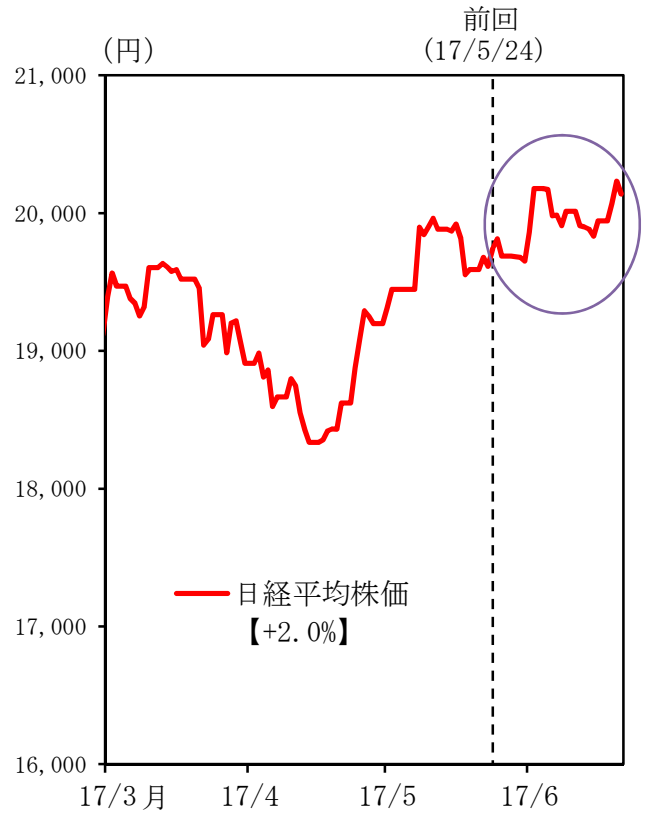
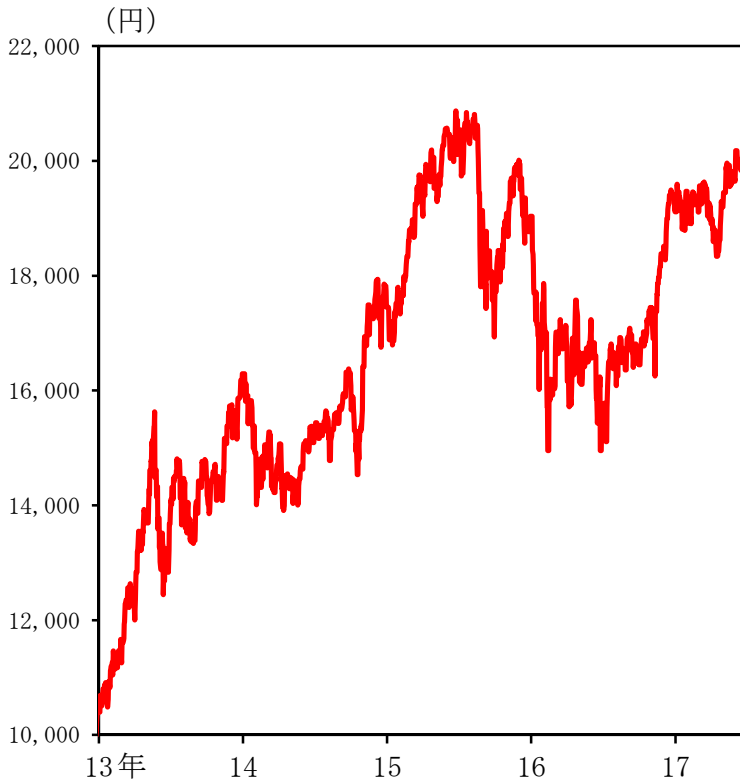
### (3) 人民元相場



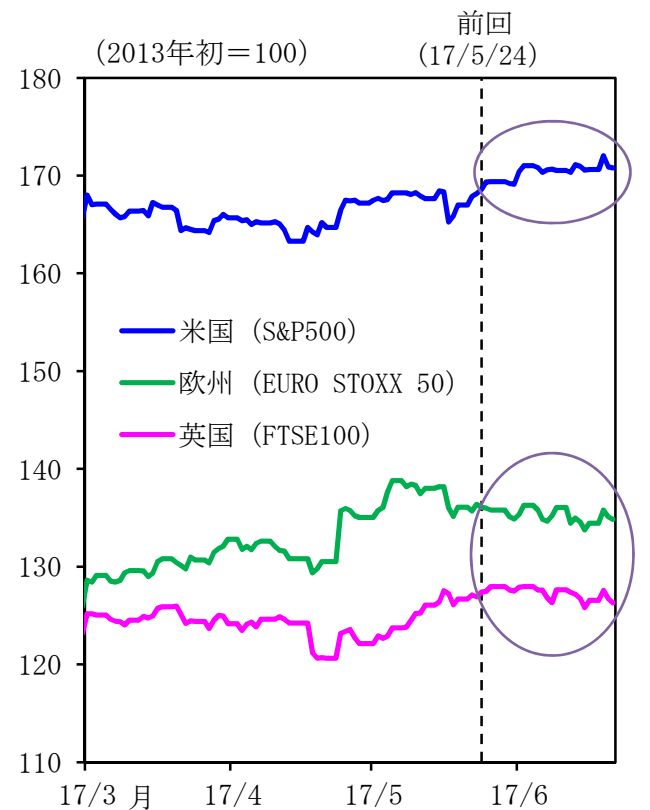
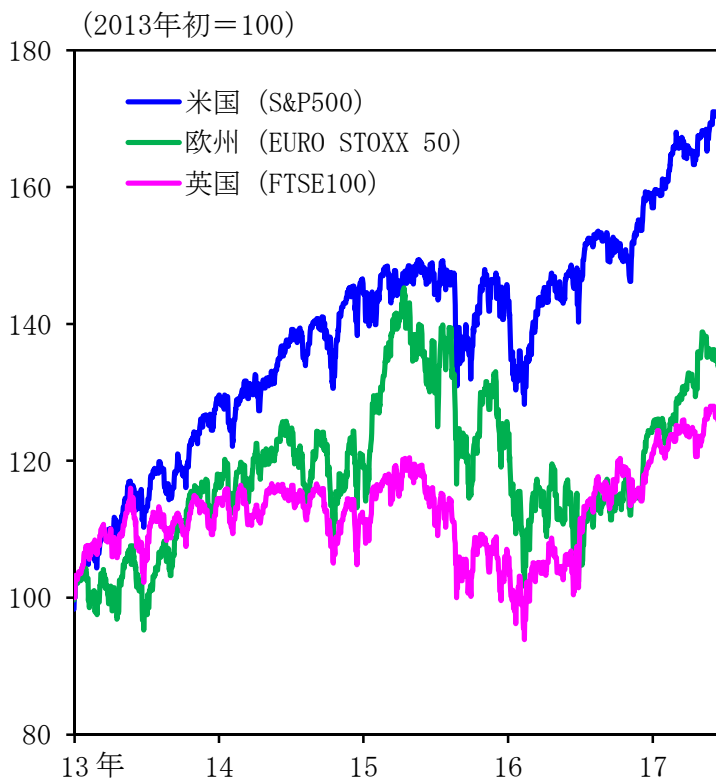
### 3. 株価

#### (1) 日経平均株価

※【 】内の数字は前回説明時(5/24日)からの変化

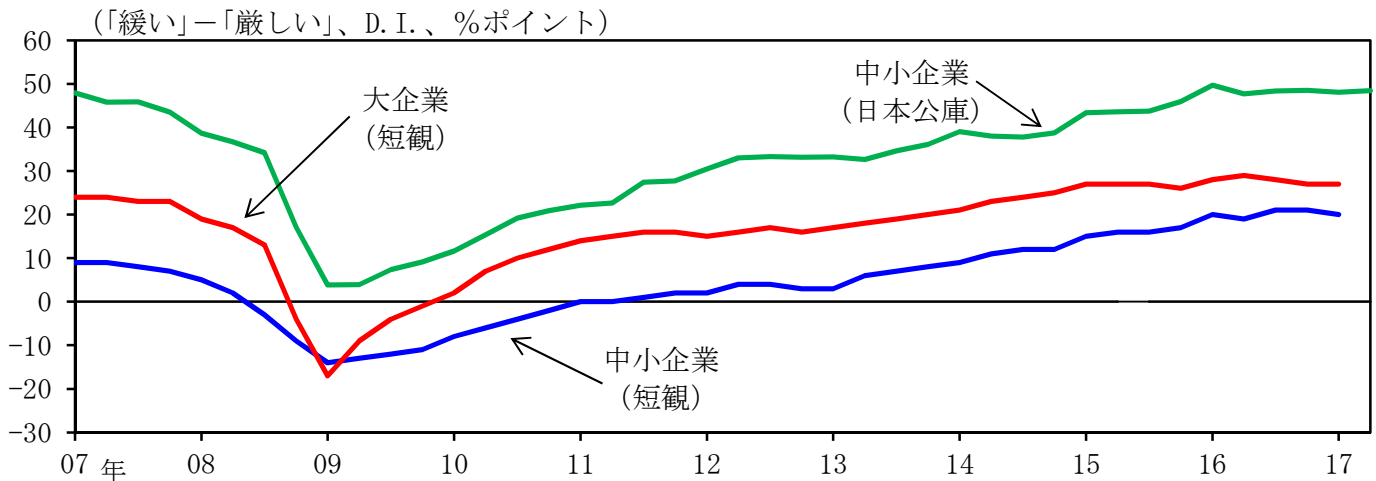


#### (2) 主要国の株価

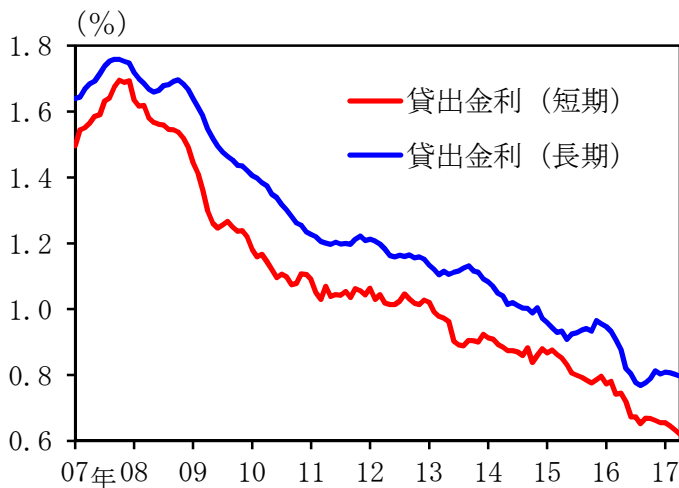


## 参考. 国内の金融環境

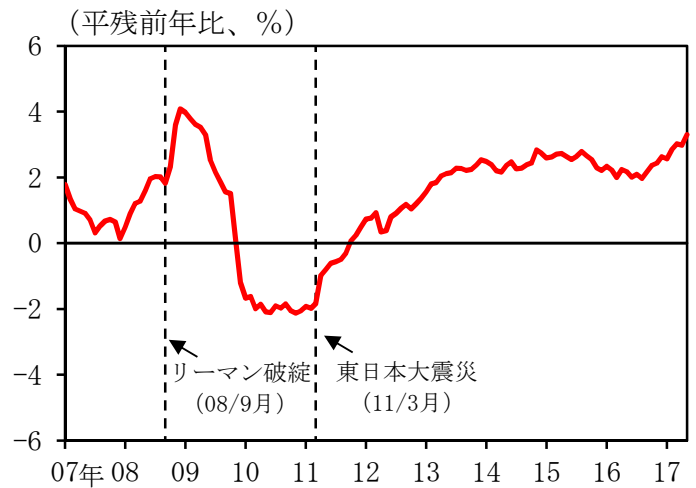
### (1) 企業からみた金融機関の貸出態度



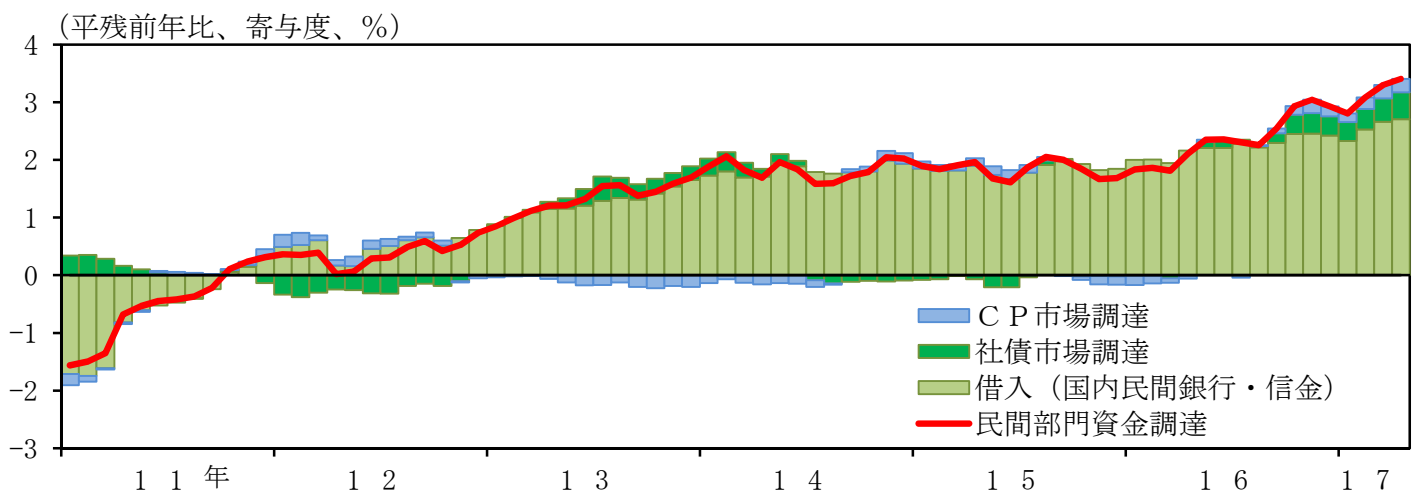
### (2) 貸出金利



### (3) 民間銀行貸出残高



### (4) 民間部門資金調達



- (注) 1. (1) 日本公庫のD.I.は「緩和」-「厳しい」。  
 なお、2017/2Qの日本公庫のD.I.は4~5月の値。  
 2. (2)は、貸出約定平均金利(国内銀行、新規実行分)の後方6か月移動平均値。  
 3. (3)の貸出残高には、企業向けのほか、個人向け、地方公共団体向け等も含む。  
 4. (4)国内民間銀行の借入は特殊要因(為替要因等)調整後。

(資料) 日本政策金融公庫、日本銀行、証券保管振替機構、アイ・エヌ情報センター