

2017年3月23日

日 本 銀 行

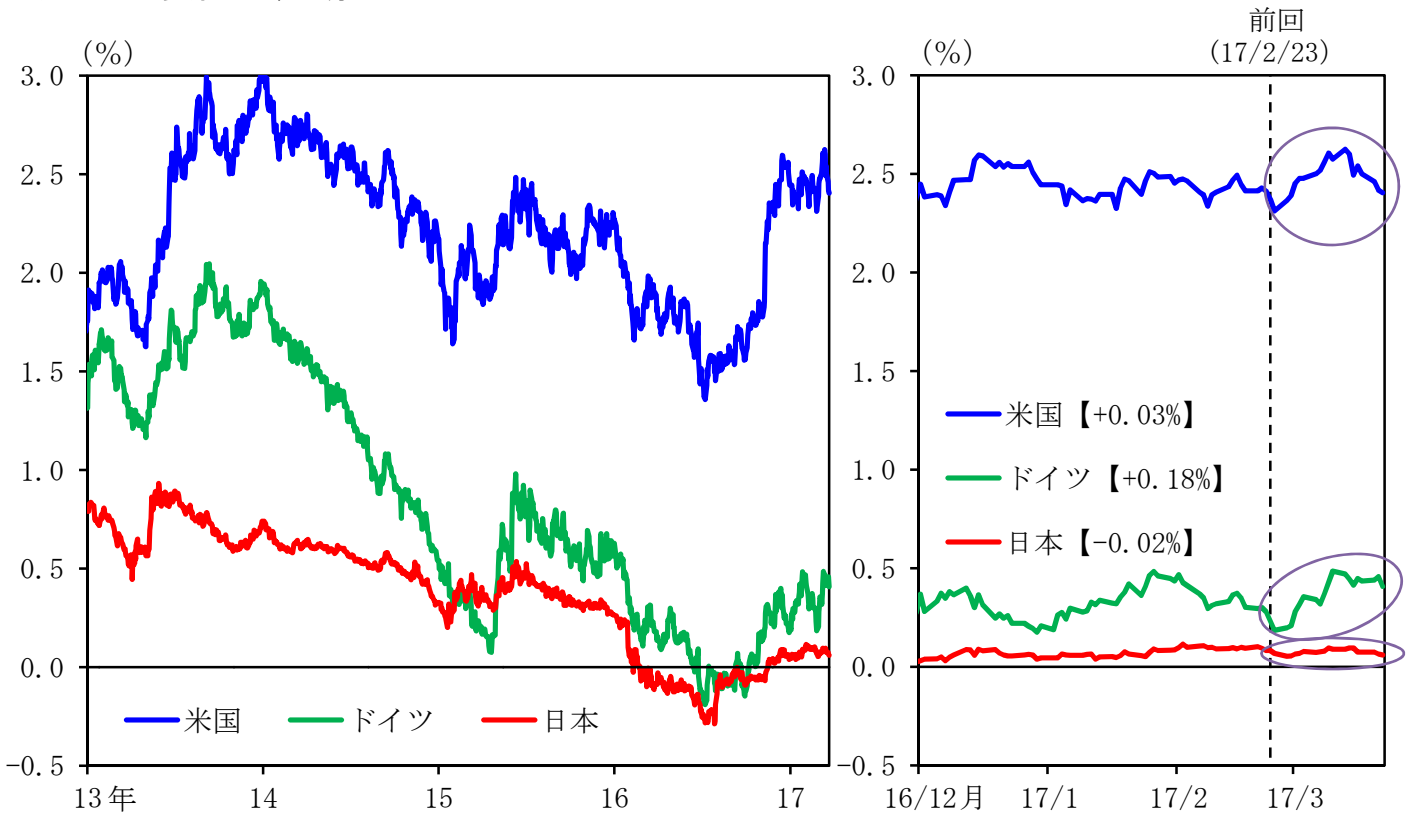
月例経済報告等に関する 関係閣僚会議・資料

—— 最近の金融資本市場の動き ——

1. 長期金利

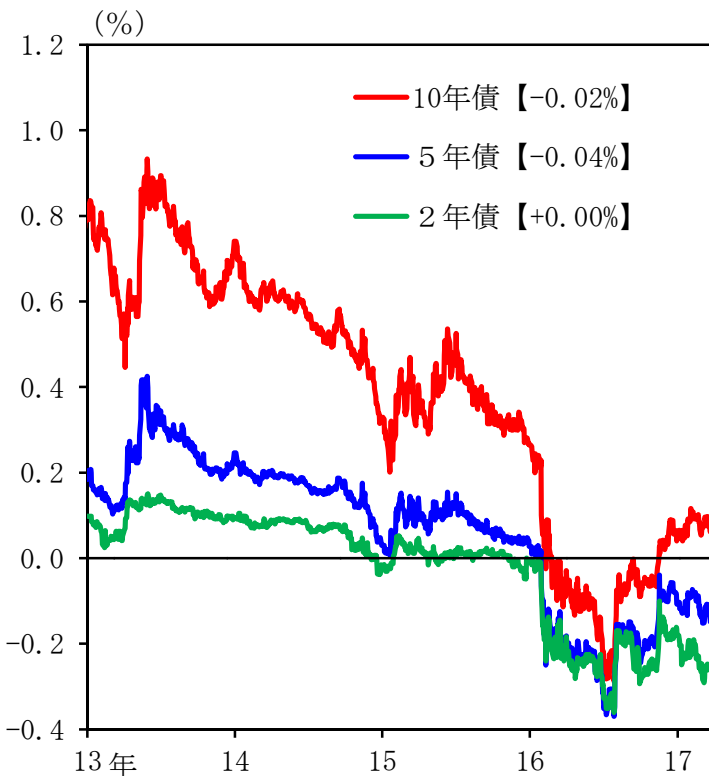
(1) 主要国の長期金利

※【 】内の数字は前回説明時(2/23日)からの変化

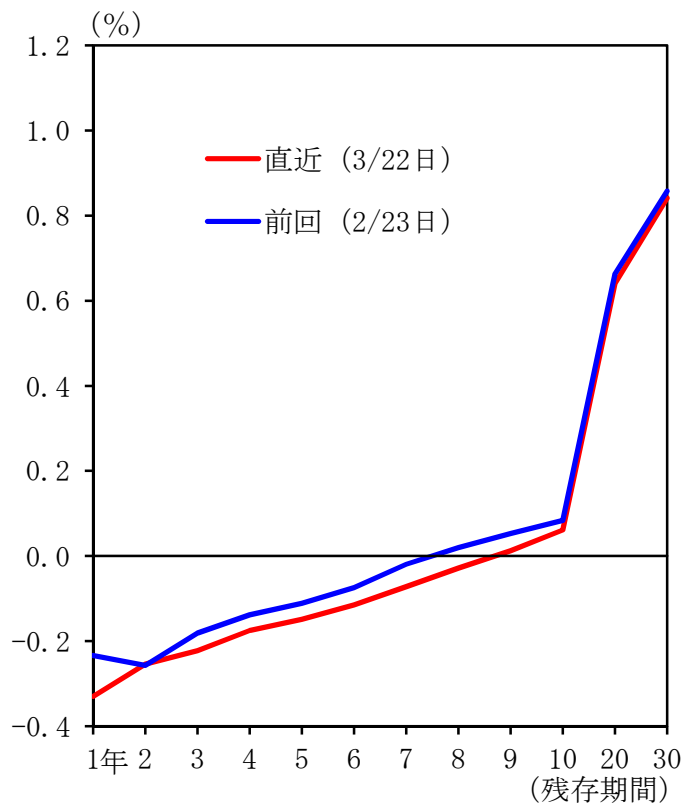


(2) 日本国債利回り

※【 】内の数字は前回説明時(2/23日)からの変化

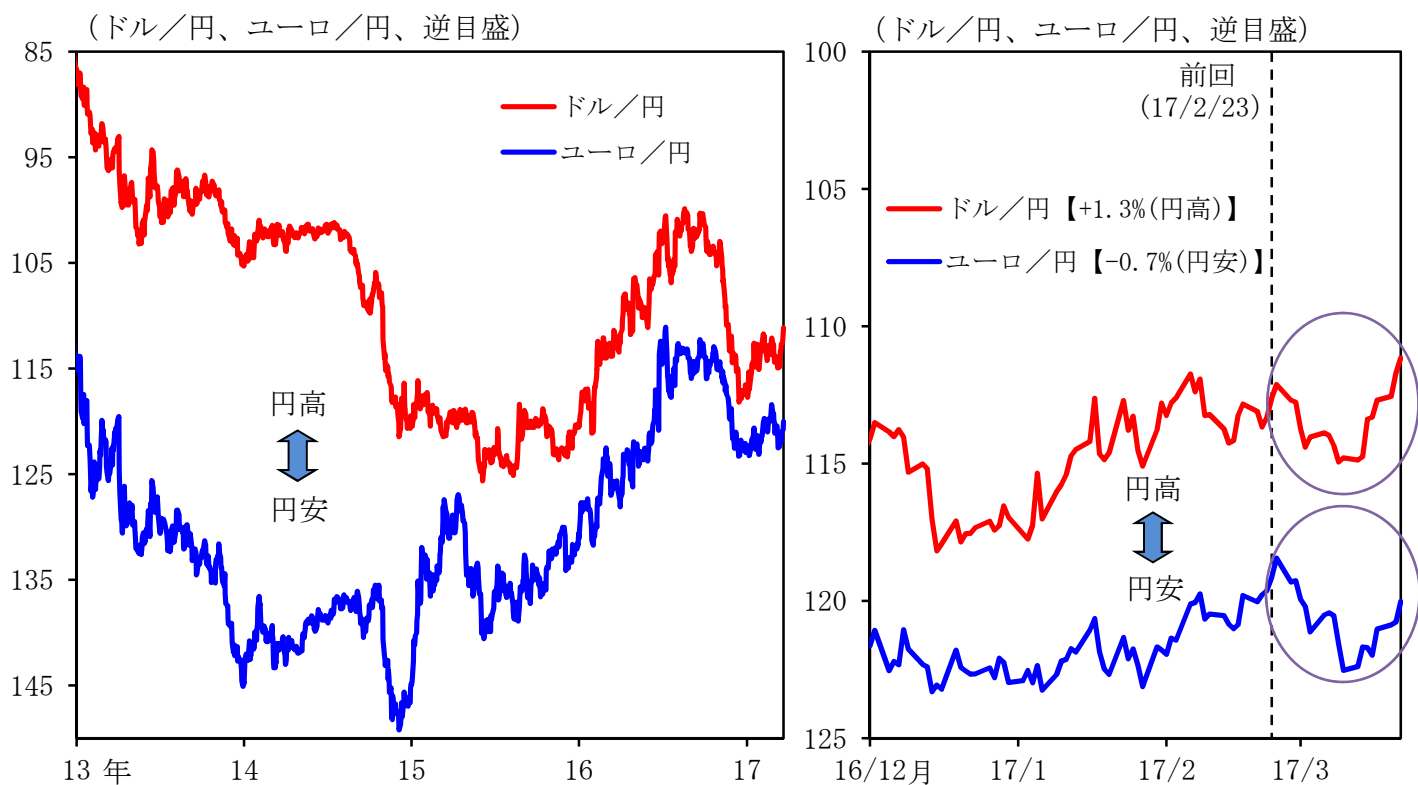


(3) 日本国債イールドカーブ

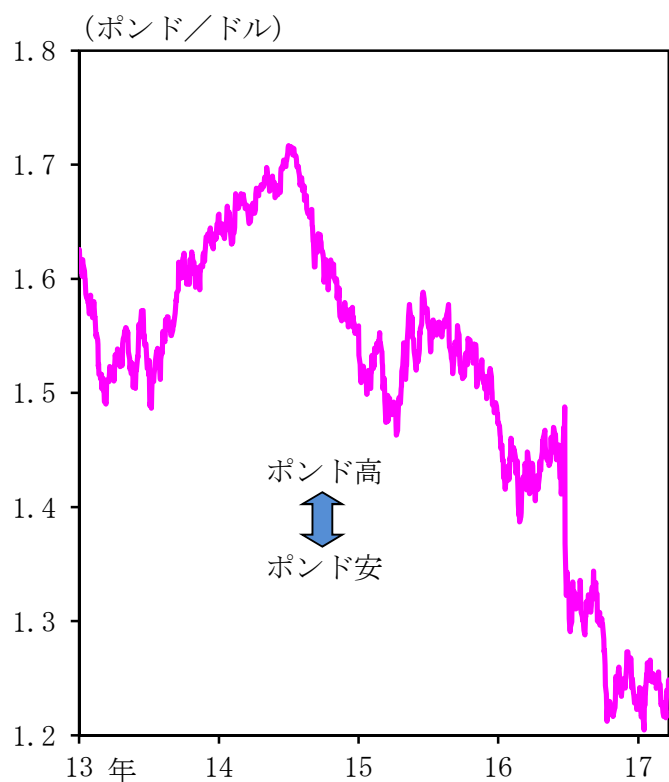


2. 為替相場

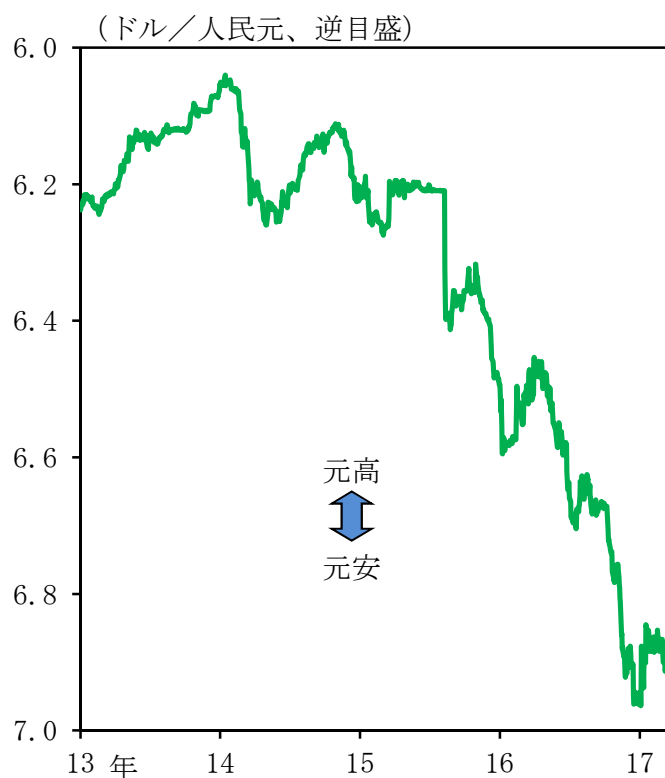
(1) ドル円・ユーロ円相場 ※【 】内の数字は前回説明時(2/23日)からの変化



(2) ポンド相場



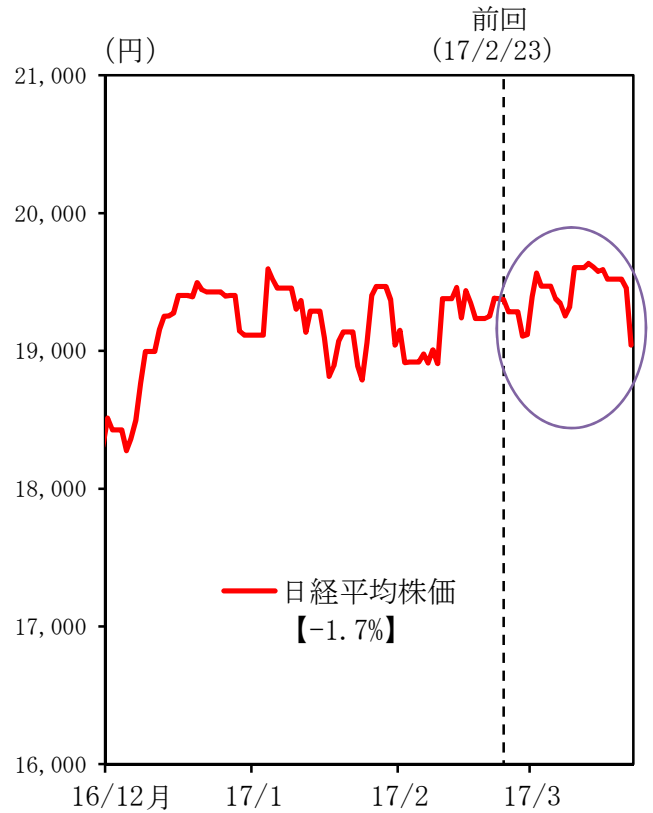
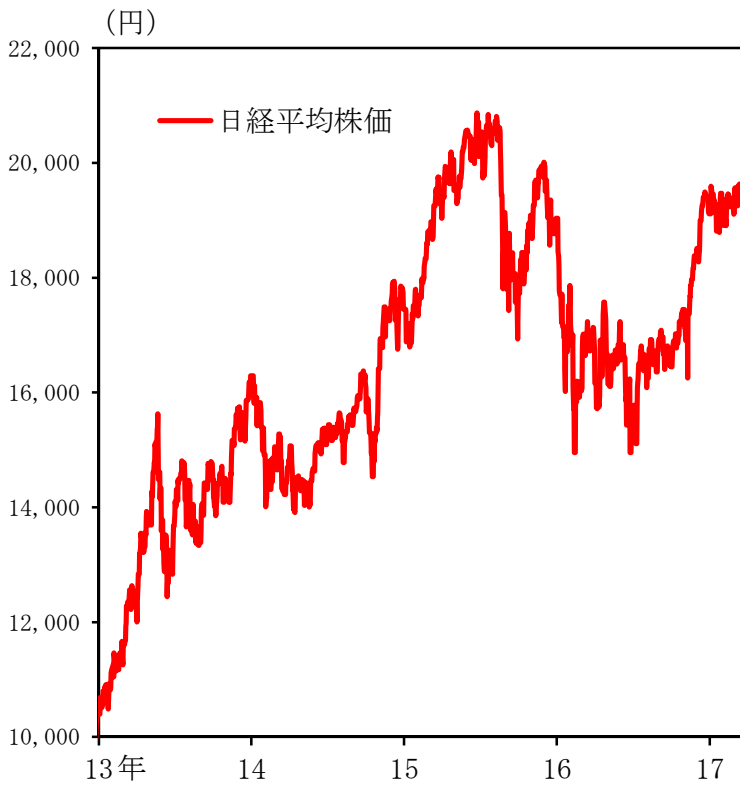
(3) 人民元相場



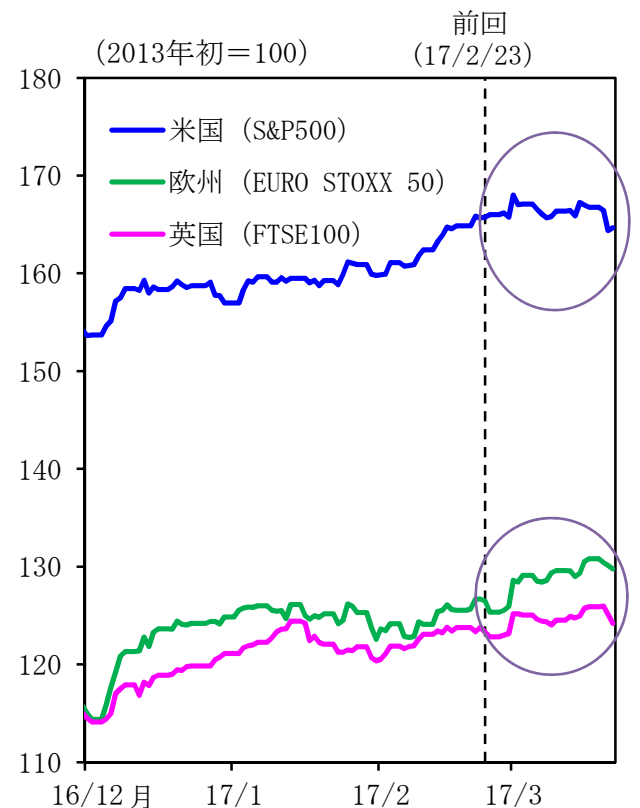
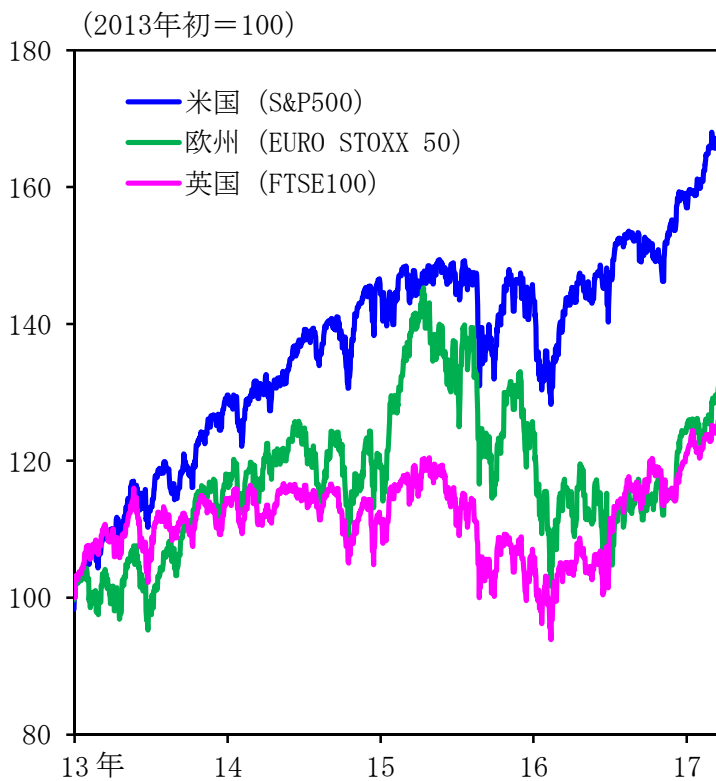
3. 株価

(1) 日経平均株価

※【 】内の数字は前回説明時(2/23日)からの変化

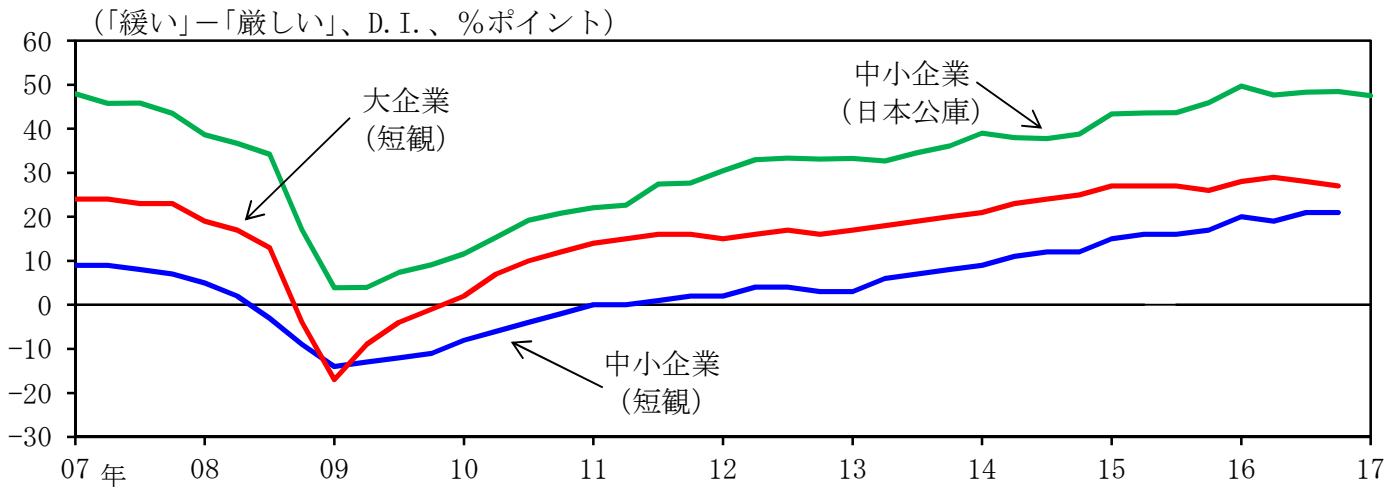


(2) 主要国の株価

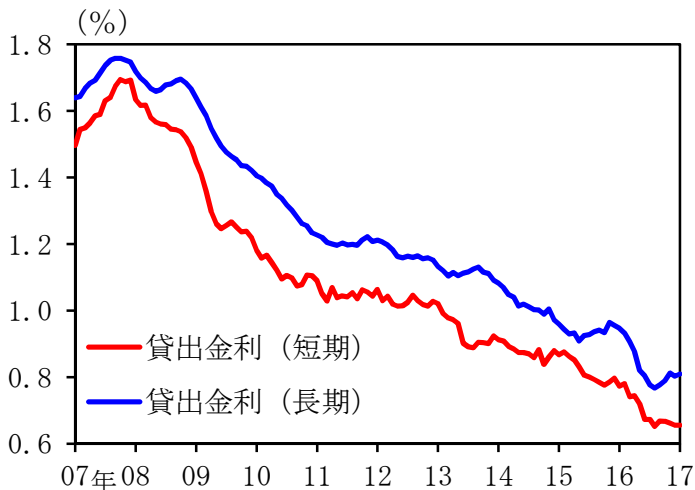


参考. 国内の金融環境

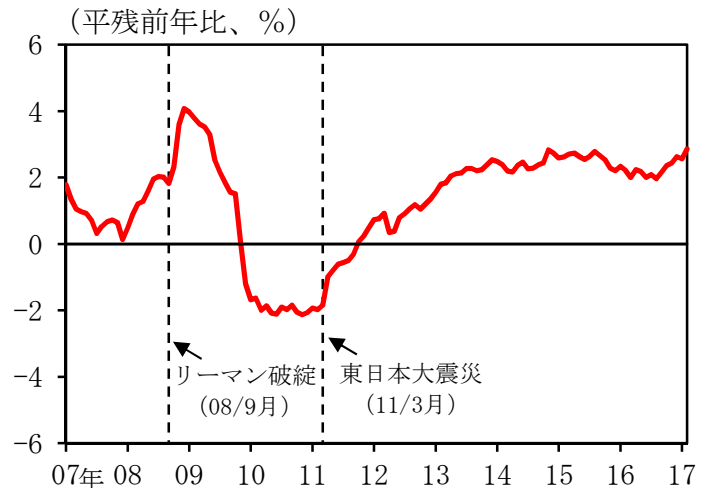
(1) 企業からみた金融機関の貸出態度



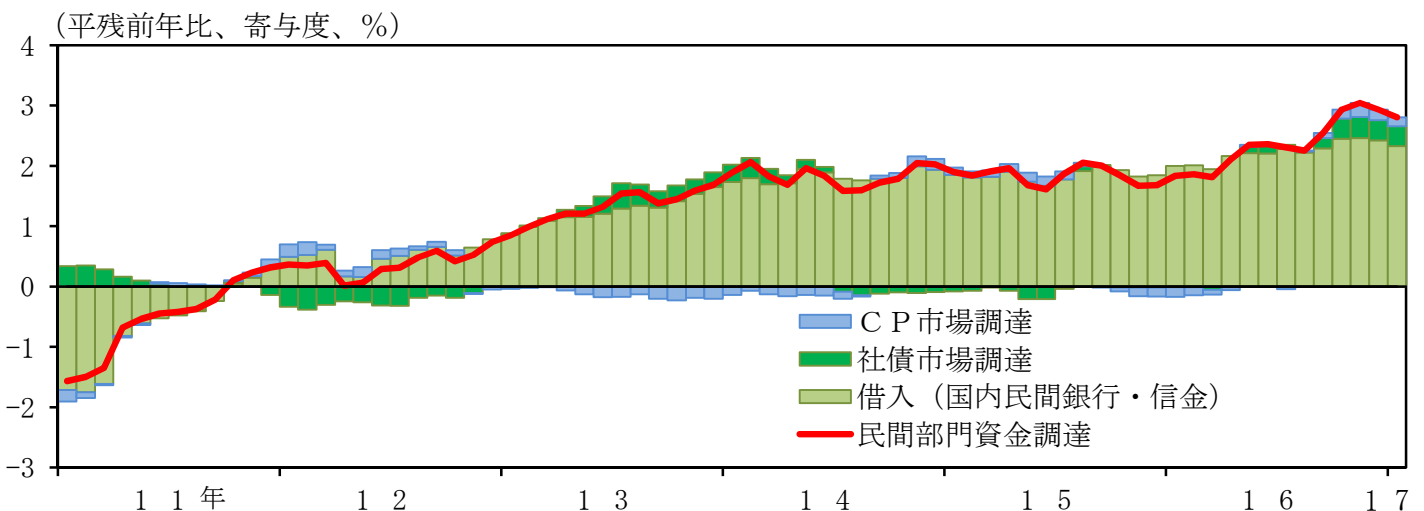
(2) 貸出金利



(3) 民間銀行貸出残高



(4) 民間部門資金調達



- (注) 1. (1) 日本公庫のD.I.は「緩和」-「厳しい」。
 なお、2017/1Qの日本公庫のD.I.は1~2月の値。
 2. (2)は、貸出約定平均金利(国内銀行、新規実行分)の後方6か月移動平均値。
 3. (3)の貸出残高には、企業向けのほか、個人向け、地方公共団体向け等も含む。
 4. (4)国内民間銀行の借入は特殊要因(為替要因等)調整後。

(資料) 日本政策金融公庫、日本銀行、証券保管振替機構、アイ・エヌ情報センター