

6. 輸出・輸入・国際収支

輸出は、持ち直しの動きがみられる。

輸入は、おおむね横ばいとなっている。

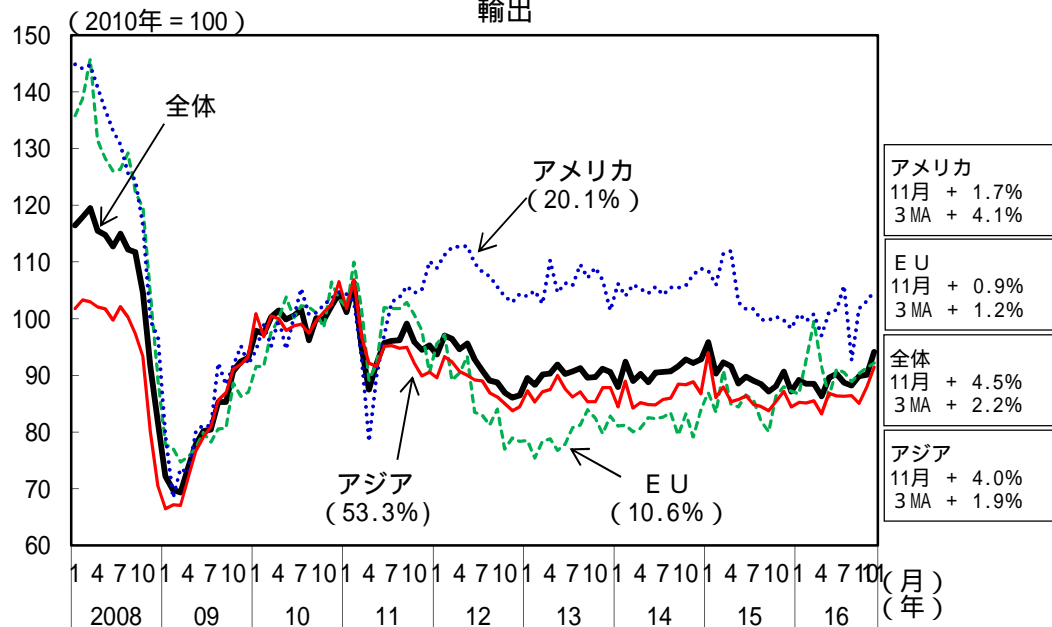
貿易・サービス収支の黒字は、増加傾向にある。

(前年同期(月)比、[]内は暦年前年比、()内は季節調整済前期(月)比、%、Pは速報値)

| | [2014年] 2014年度 | [2015年] 2015年度 | 2016年 4 - 6月 | 7 - 9月 | 9月 | 10月 | 11月 |
|---------------|----------------------|----------------------|----------------|----------------|----------------|--------------------|--------------------|
| 輸出数量 | [0.6] 1.4 | [1.0] 2.7 | (0.0) 1.3 | (0.3) 1.0 | (1.8) 4.7 | (0.2) 1.4 | (P 4.5) P 7.4 |
| 輸入数量 | [0.6] 2.1 | [2.8] 1.9 | (0.6) 1.4 | (0.5) 0.6 | (0.2) 1.5 | (P 1.0) P 2.4 | (P 1.6) P 3.6 |
| 貿易・サービス収支(億円) | [134,988] 93,142 | [23,072] 6,032 | 8,195 | P 11,382 | P 3,477 | P 6,294 | |
| 貿易収支(億円) | [104,653] 65,890 | [6,288] 5,419 | 11,988 | P 15,267 | P 5,026 | P 5,546 | |
| 第一次所得収支(億円) | [193,738] 199,755 | [206,526] 205,700 | 43,222 | P 44,077 | P 13,792 | P 14,919 | |
| 経常収支(億円) | [38,805] 87,245 | [164,127] 180,028 | 46,365 | P 49,008 | P 14,773 | P 19,289 | |
| 金融収支(億円)(原数値) | [62,371] 137,595 | [211,452] 238,095 | 71,315 | P 97,490 | P 31,533 | P 7,446 | |

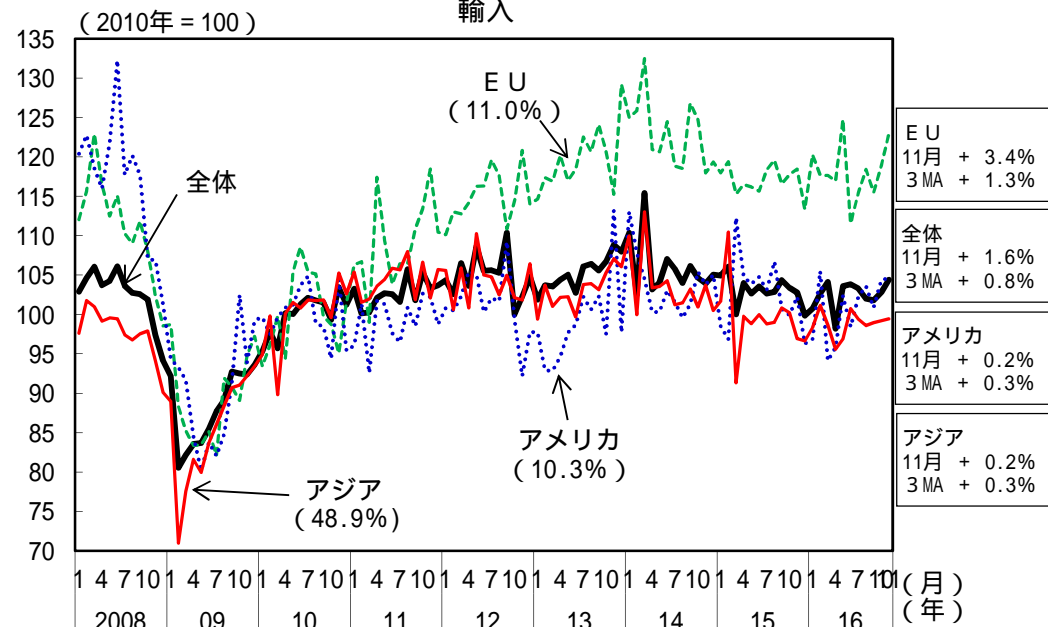
地域別輸出入数量指数

輸出

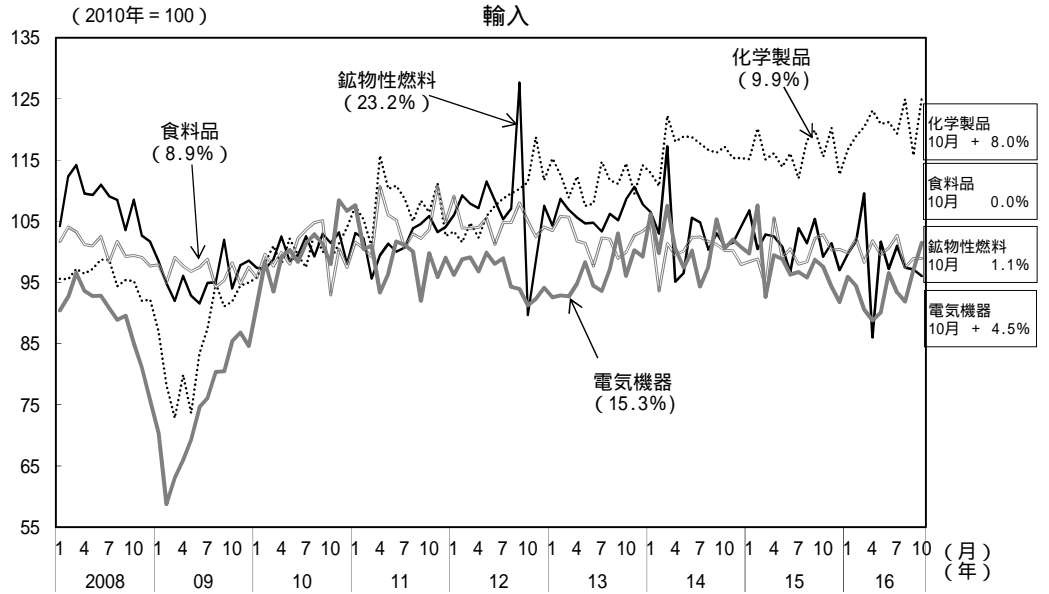
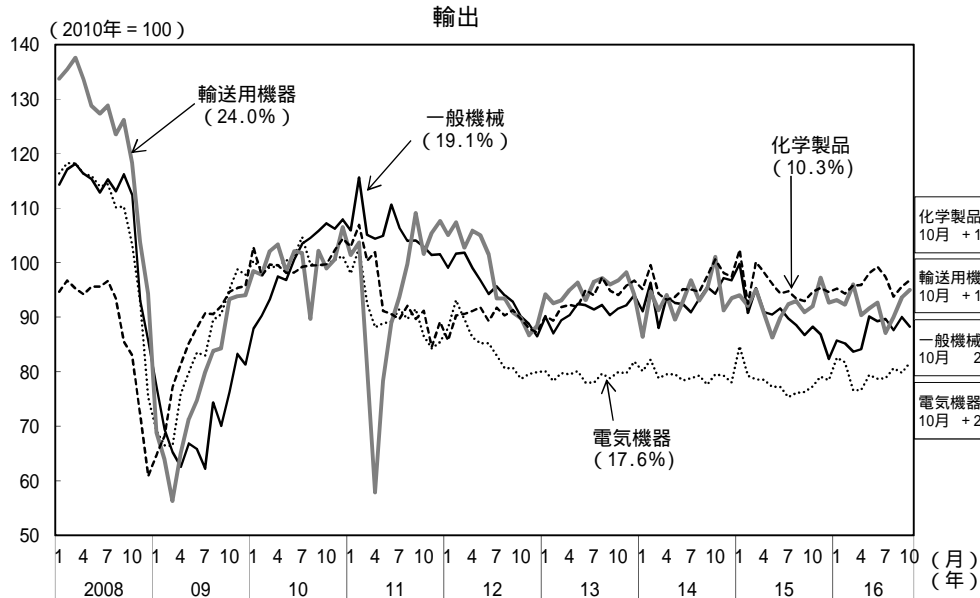


(備考) 財務省「貿易統計」により作成。内閣府による季節調整値。括弧内は2015年の金額ウェイト。

輸入

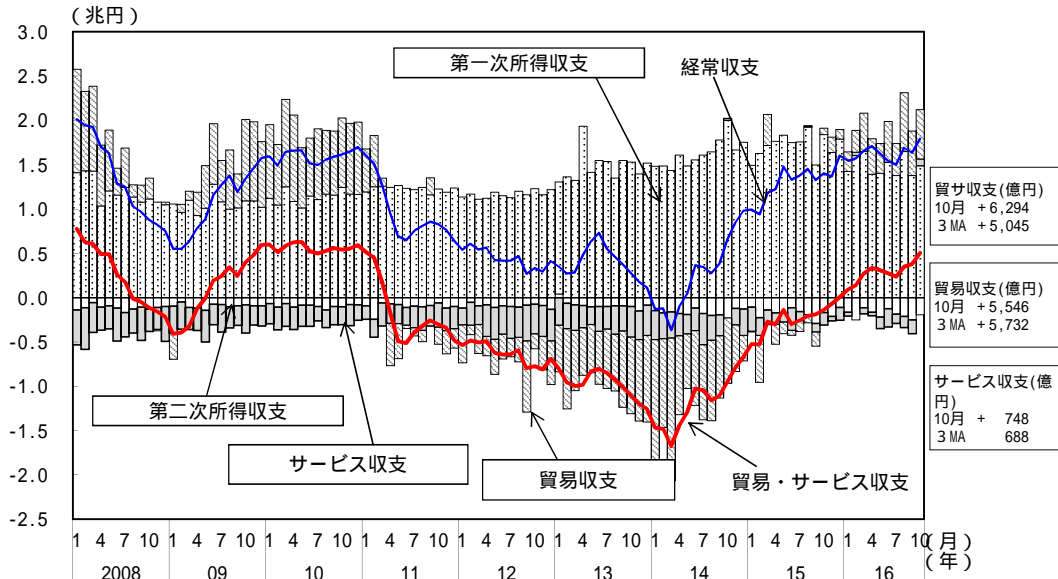


品目別輸出入数量指数



(備考) 財務省「貿易統計」により作成。内閣府による季節調整値。括弧内は2015年の金額ウェイト。

経常収支の動向



(備考) 1. 財務省・日本銀行「国際収支統計」により作成。財務省・日本銀行による季節調整値。知的財産権等使用料の収支及びその他サービス収支(知的財産権等使用料を除く)は、内閣府による季節調整値。
2. 積上げは単月の値。折線は後方3か月移動平均の値。

サービス収支の動向

