

6. 輸出・輸入・国際収支

輸出は、おおむね横ばいとなっている。

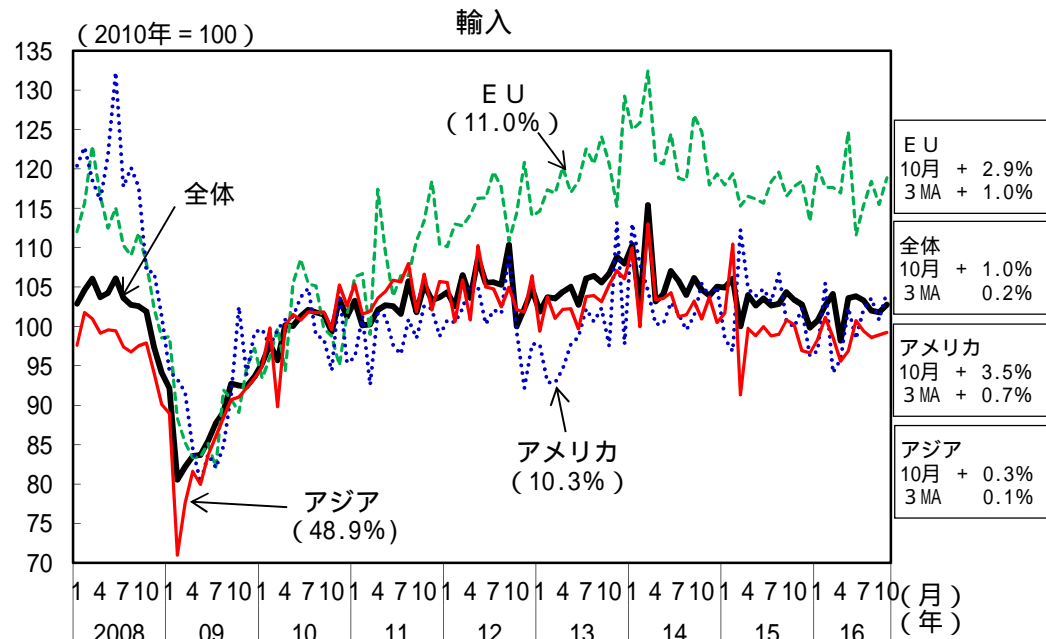
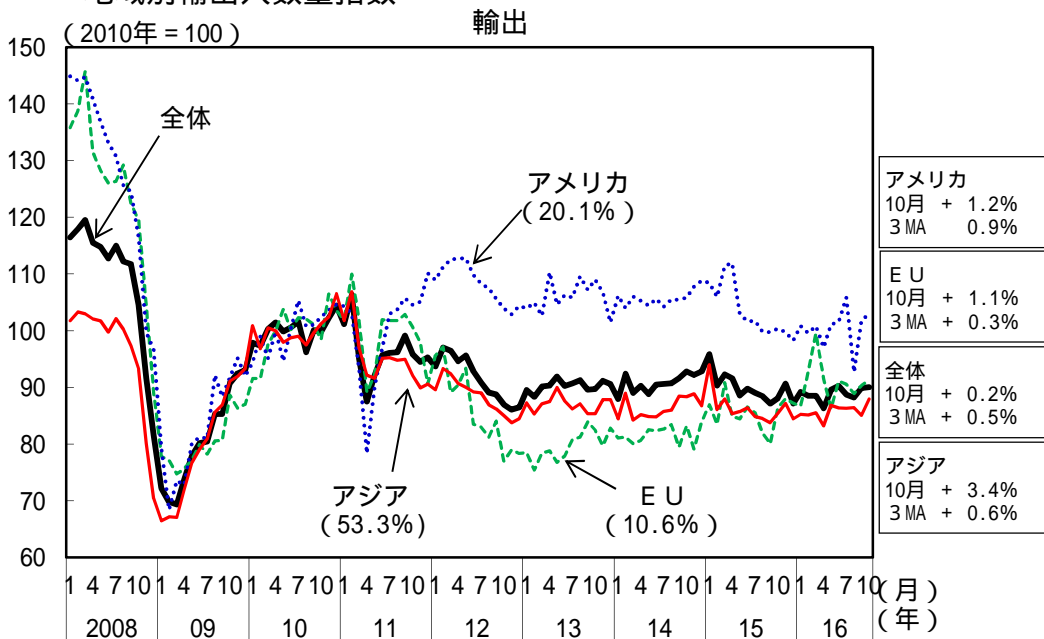
輸入は、おおむね横ばいとなっている。

貿易・サービス収支の黒字は、横ばいとなっている。

(前年同期(月)比、[]内は暦年前年比、()内は季節調整済前期(月)比、%、Pは速報値)

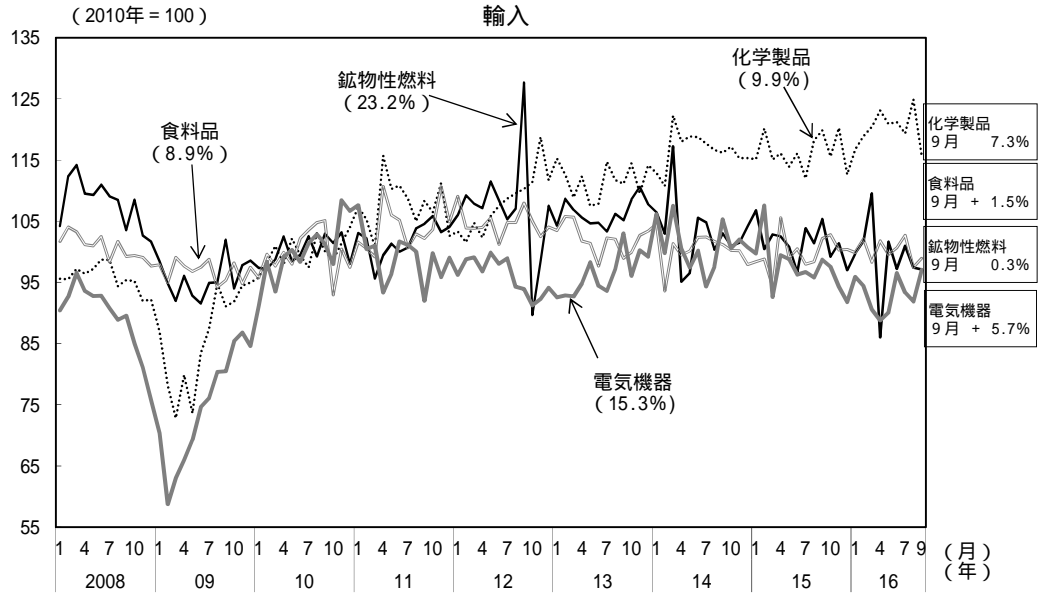
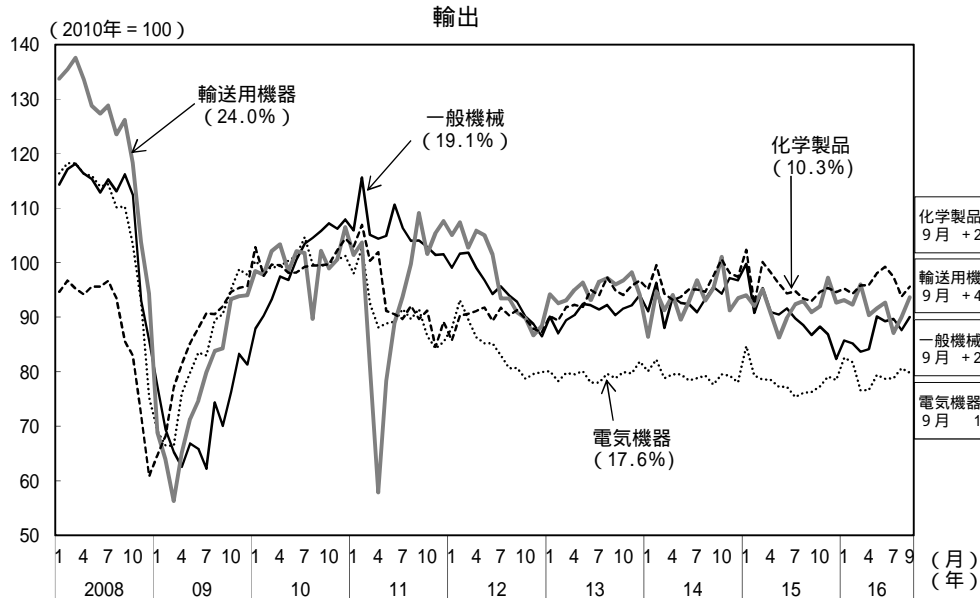
	[2014年] 2014年度	[2015年] 2015年度	2016年 4 - 6月	7 - 9月	8月	9月	10月
輸出数量	[0.6] 1.4	[1.0] 2.7	(0.0) 1.3	(0.3) 1.0	(0.6) 0.8	(1.8) 4.7	(P 0.2) P 1.4
輸入数量	[0.6] 2.1	[2.8] 1.9	(0.6) 1.4	(P 0.5) P 0.6	(1.3) 3.8	(P 0.2) P 1.5	(P 1.0) P 2.5
貿易・サービス収支(億円)	[134,988] 93,142	[23,072] 6,032	8,195	P 11,382	P 5,363	P 3,477	
貿易収支(億円)	[104,653] 65,890	[6,288] 5,419	11,988	P 15,267	P 6,625	P 5,026	
第一次所得収支(億円)	[193,738] 199,755	[206,526] 205,700	43,222	P 44,077	P 16,505	P 13,792	
経常収支(億円)	[38,805] 87,245	[164,127] 180,028	46,365	P 49,008	P 19,757	P 14,773	
金融収支(億円)(原数値)	[62,371] 137,595	[211,452] 238,095	71,315	P 97,490	P 29,220	P 31,533	

地域別輸出入数量指数



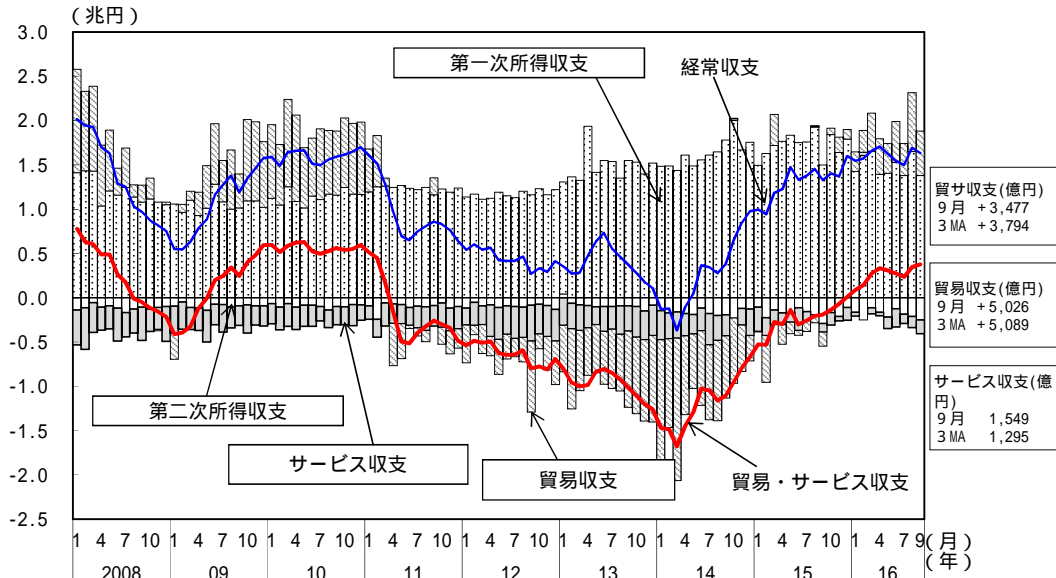
(備考) 財務省「貿易統計」により作成。内閣府による季節調整値。括弧内は2015年の金額ウェイト。

品目別輸出入数量指数

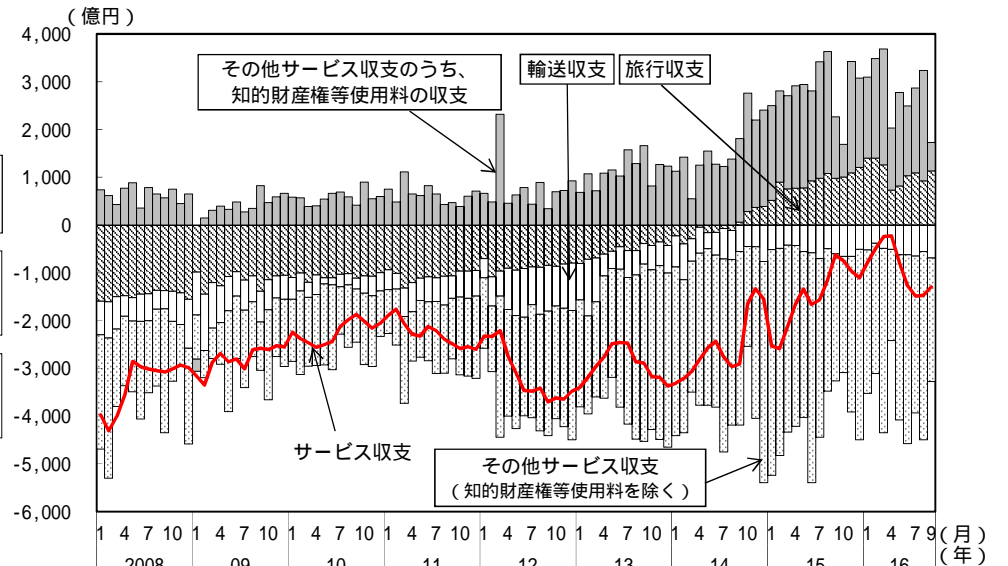


(備考) 財務省「貿易統計」により作成。内閣府による季節調整値。括弧内は2015年の金額ウェイト。

経常収支の動向



サービス収支の動向



(備考) 1. 財務省・日本銀行「国際収支統計」により作成。財務省・日本銀行による季節調整値。知的財産権等使用料の収支及びその他サービス収支(知的財産権等使用料を除く)は、内閣府による季節調整値。
2. 積上げは単月の値。折線は後方3か月移動平均の値。