

## 6. 輸出・輸入・国際収支

輸出は、おおむね横ばいとなっている。

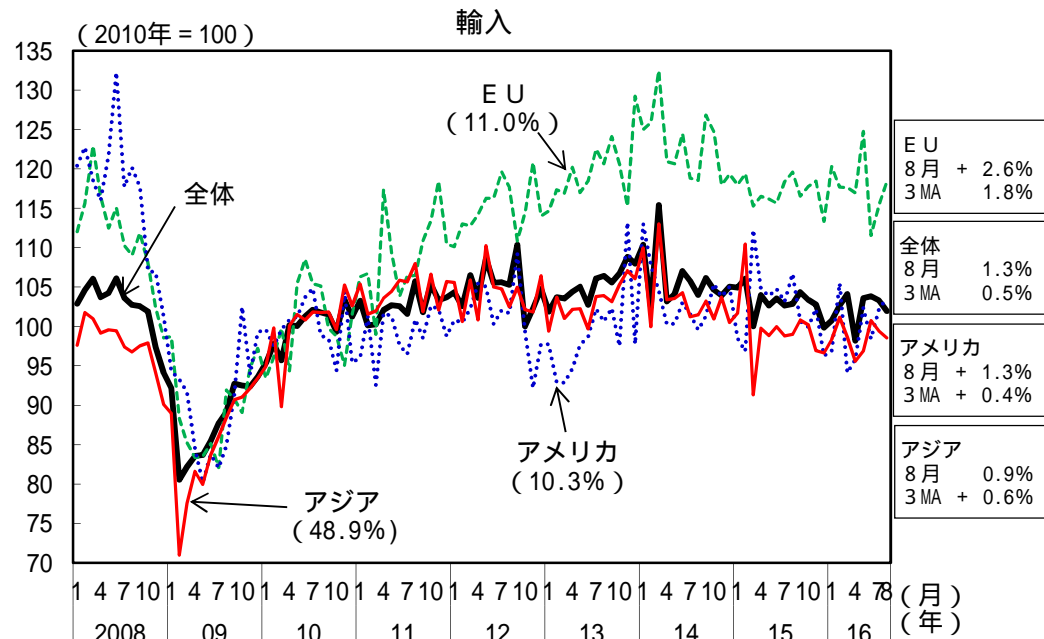
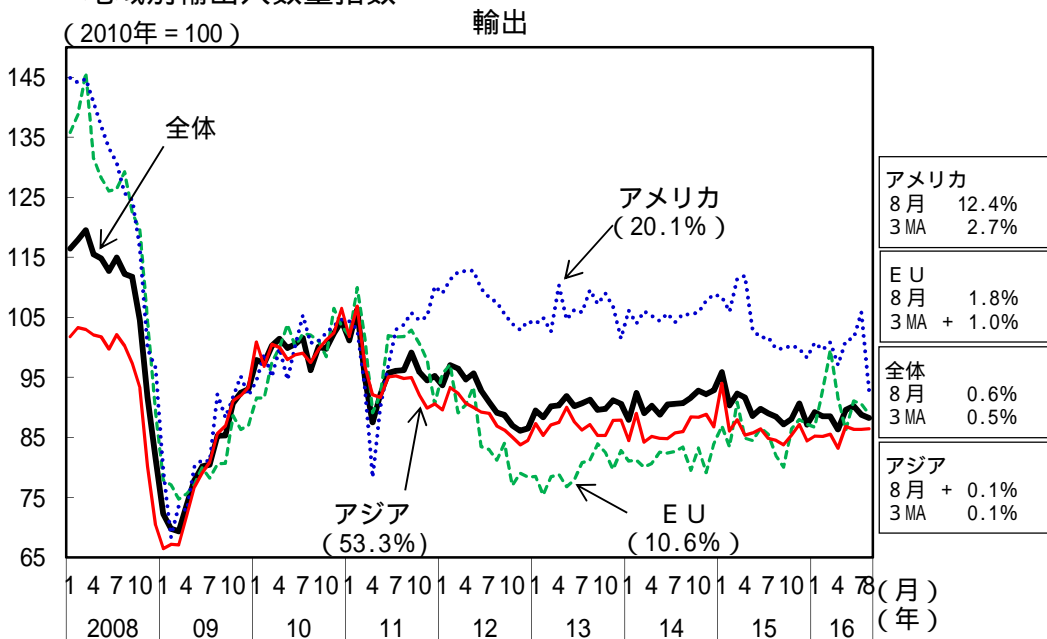
輸入は、おおむね横ばいとなっている。

貿易・サービス収支の黒字は、横ばいとなっている。

(前年同期(月)比、[ ]内は暦年前年比、( )内は季節調整済前期(月)比、%、Pは速報値)

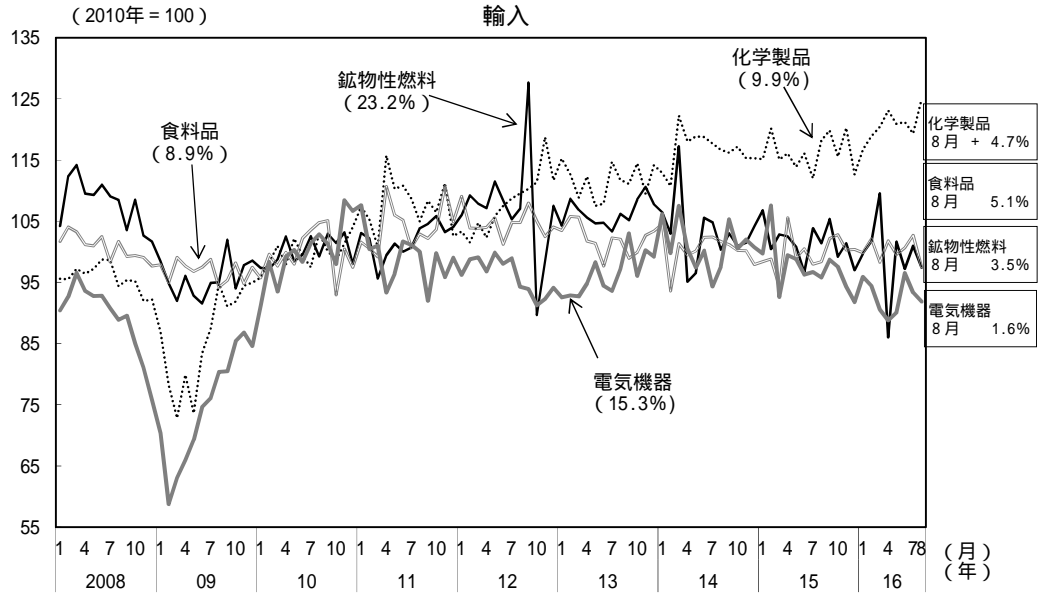
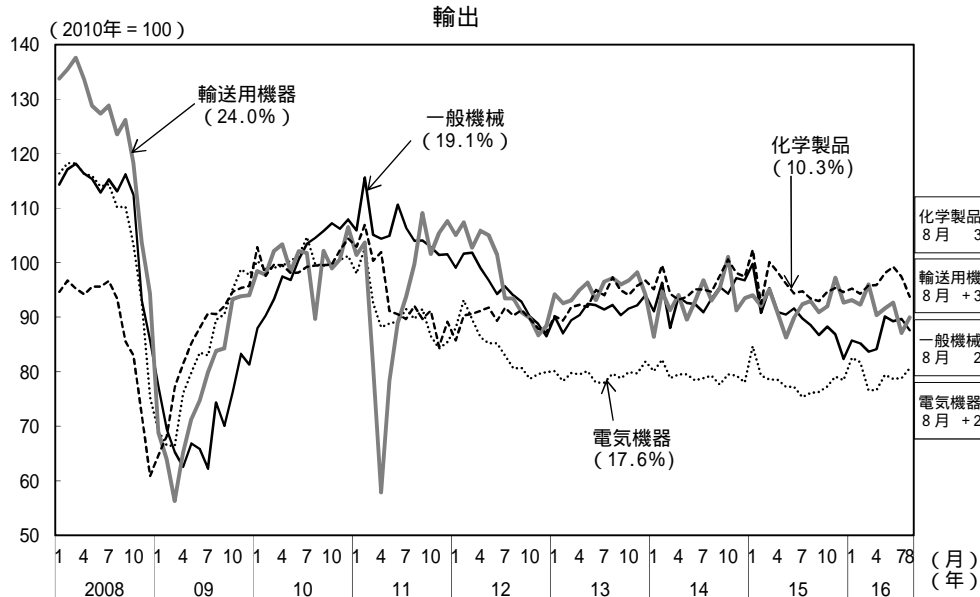
	[2014年] 2014年度	[2015年] 2015年度	2016年 1 - 3月	2016年 4 - 6月	6月	7月	8月
輸出数量	[0.6] 1.4	[ 1.0] 2.7	( 0.1 ) 3.3	( 0.0 ) 1.3	( 0.7 ) 3.1	( 1.6 ) 2.4	( 0.6 ) 0.8
輸入数量	[0.6] 2.1	[ 2.8] 1.9	( 0.5 ) 0.9	( 0.6 ) 1.4	( 0.2 ) 0.4	( 0.5 ) 4.0	( P 1.3 ) P 3.8
貿易・サービス収支(億円)	[ 134,988] 93,142	[ 23,072] 6,032	8,229	8,195	2,550	P 2,542	P 5,363
貿易収支(億円)	[ 104,653] 65,890	[ 6,288] 5,419	8,954	11,988	4,638	P 3,616	P 6,625
第一次所得収支(億円)	[193,738] 199,755	[206,526] 205,700	46,809	43,222	15,249	P 13,781	P 16,505
経常収支(億円)	[38,805] 87,245	[164,127] 180,028	49,728	46,365	16,569	P 14,478	P 19,757
金融収支(億円)(原数値)	[62,371] 137,595	[211,452] 238,095	90,136	71,315	14,005	P 36,737	P 29,220

### 地域別輸出入数量指数



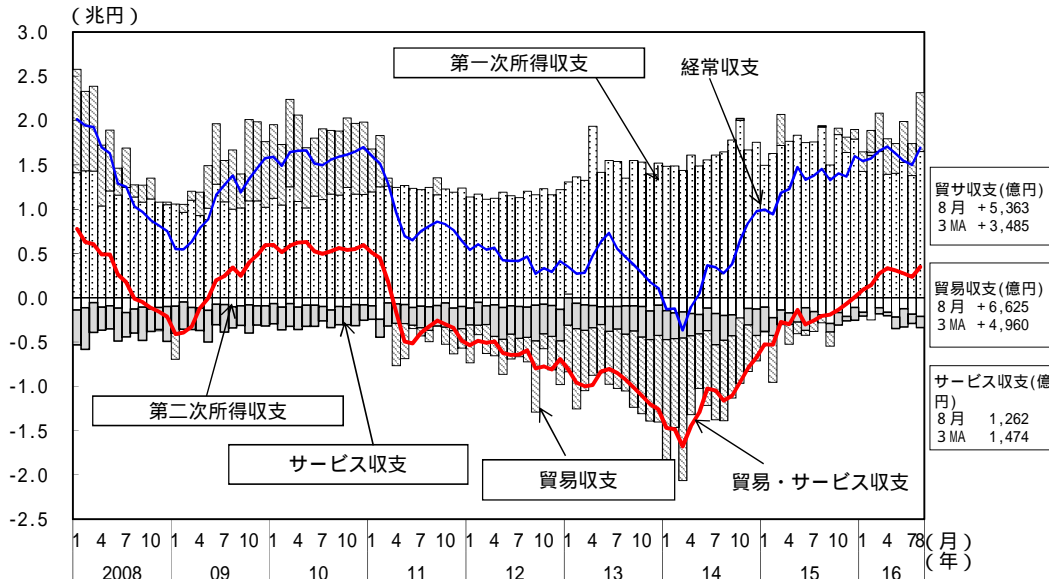
(備考) 財務省「貿易統計」により作成。内閣府による季節調整値。括弧内は2015年の金額ウェイト。

# 品目別輸出入数量指数

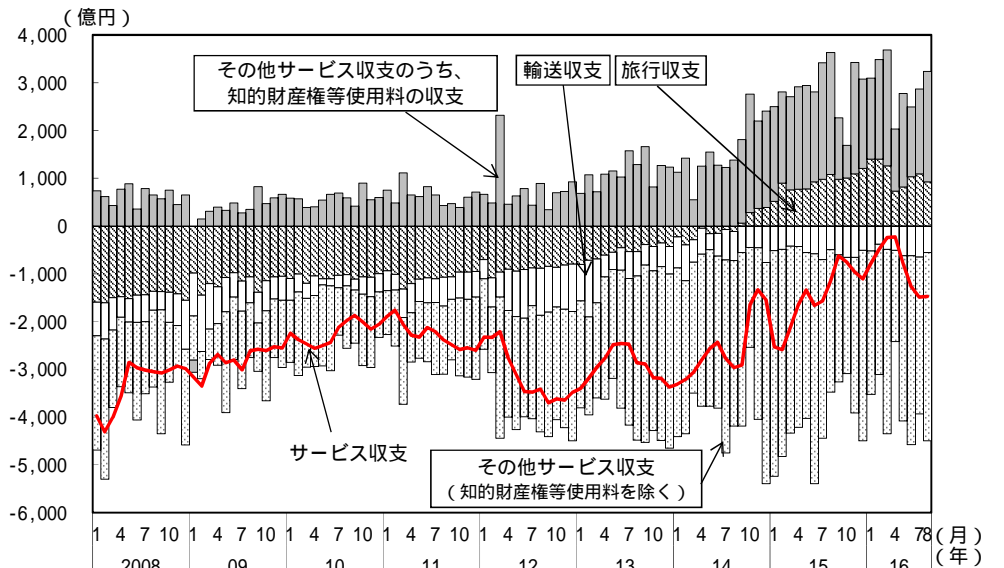


(備考) 財務省「貿易統計」により作成。内閣府による季節調整値。括弧内は2015年の金額ウェイト。

## 経常収支の動向



## サービス収支の動向



(備考) 1. 財務省・日本銀行「国際収支統計」により作成。財務省・日本銀行による季節調整値。知的財産権等使用料の収支及び他のサービス収支(知的財産権等使用料を除く)は、内閣府による季節調整値。  
2. 積上げは単月の値。折線は後方3か月移動平均の値。