

6. 輸出・輸入・国際収支

輸出は、おおむね横ばいとなっている。

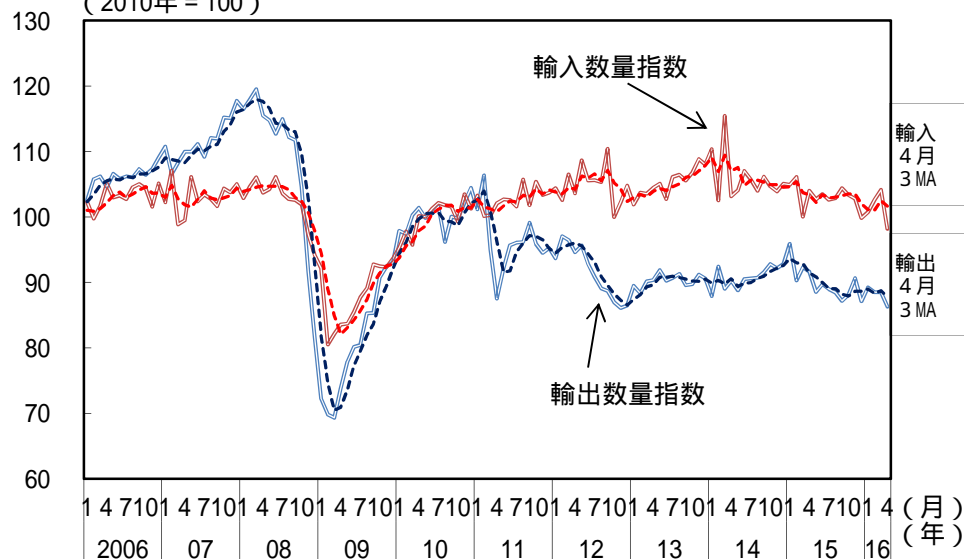
輸入は、おおむね横ばいとなっている。

貿易・サービス収支の黒字は、増加傾向にある。

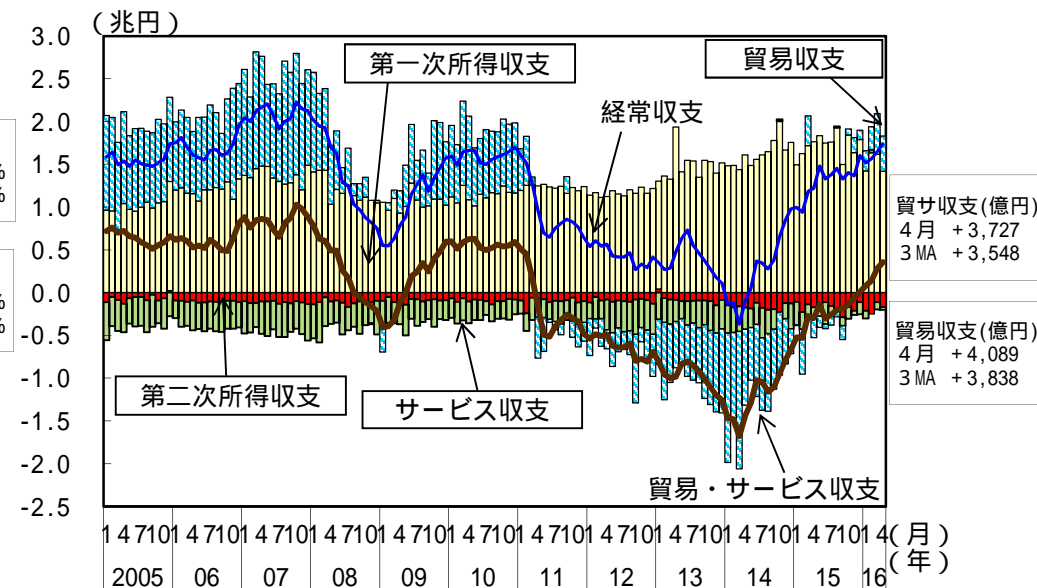
(前年同期(月)比、[]内は暦年前年比、()内は季節調整済前期(月)比、%、Pは速報値)

	[2014年] 2014年度	[2015年] 2015年度	2015年10 - 12月	2016年1 - 3月	2月	3月	4月
輸出数量	[0.6] 1.4	[1.0] 2.7	(0.5) 4.0	(0.1) 3.3	(0.8) 0.2	(0.0) 1.0	(2.5) 4.6
輸入数量	[0.6] 2.1	[2.8] 1.9	(1.2) 2.5	(0.5) 0.9	(1.9) 2.5	(1.5) 5.2	(P 5.7) P 7.5
貿易・サービス収支(億円)	[134,988] 93,142	[23,072] P 5,810	239	P 8,416	P 3,026	P 3,892	P 3,727
貿易収支(億円)	[104,653] 65,890	[6,288] P 6,299	3,559	P 9,801	P 2,688	P 4,736	P 4,089
第一次所得収支(億円)	[193,738] 199,755	[206,526] P 205,611	52,664	P 46,727	P 16,345	P 16,171	P 14,198
経常収支(億円)	[38,805] 87,245	[164,127] P 179,752	48,006	P 49,378	P 16,866	P 18,936	P 16,258
金融収支(億円)(原数値)	[62,371] 137,595	[211,452] P 245,338	49,065	P 97,379	P 31,667	P 53,558	P 14,793

輸出入数量指数(季調値)の動向
(2010年 = 100)



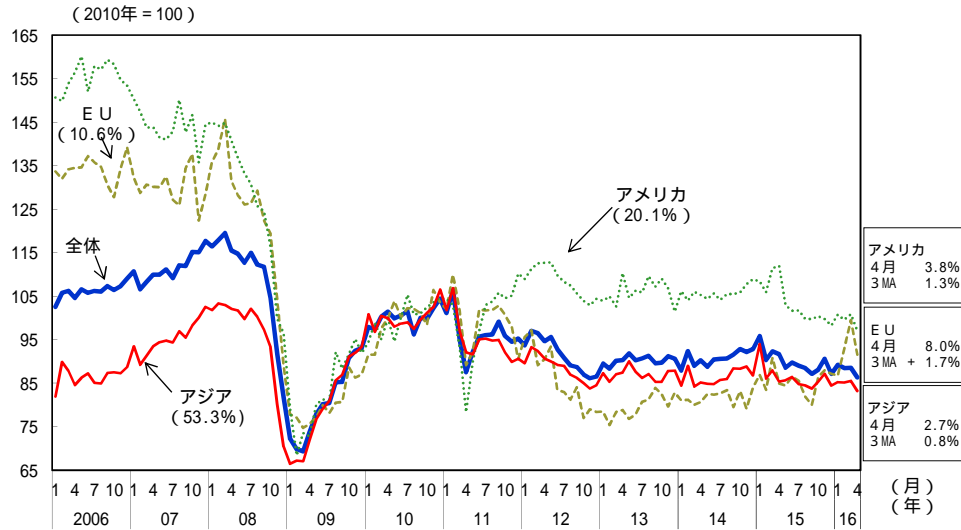
経常収支の動向
(兆円)



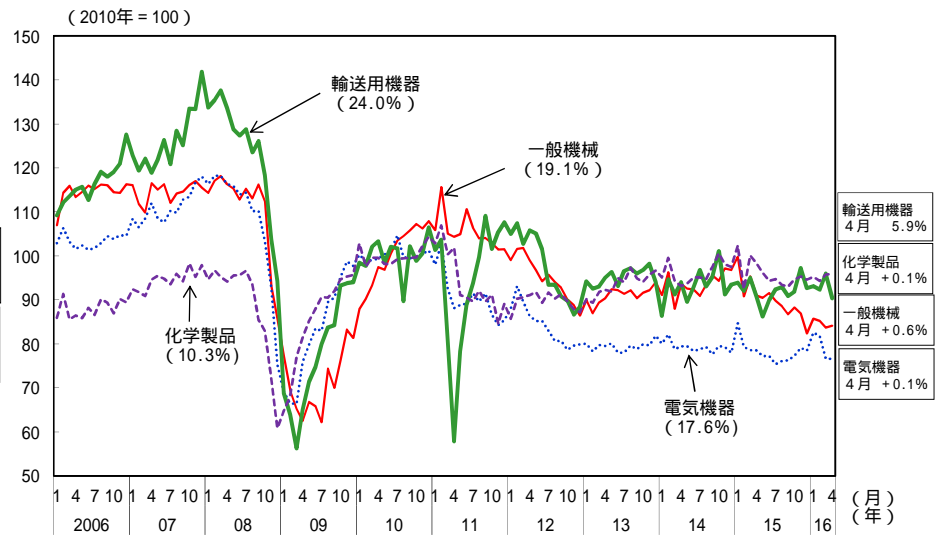
- (備考) 1. 財務省「貿易統計」、「国際収支状況」により作成。
2. 「輸出数量指数」、「輸入数量指数」は、内閣府による季節調整値。
3. 左図は実線が単月、点線が後方3か月移動平均の値。
4. 右図は積上げが単月、折線が後方3か月移動平均の値。

地域別輸出入数量指数

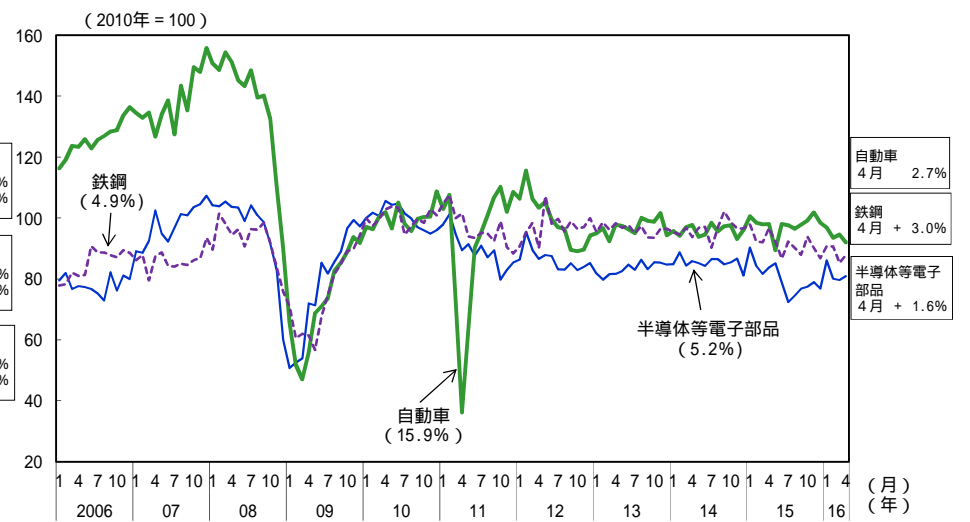
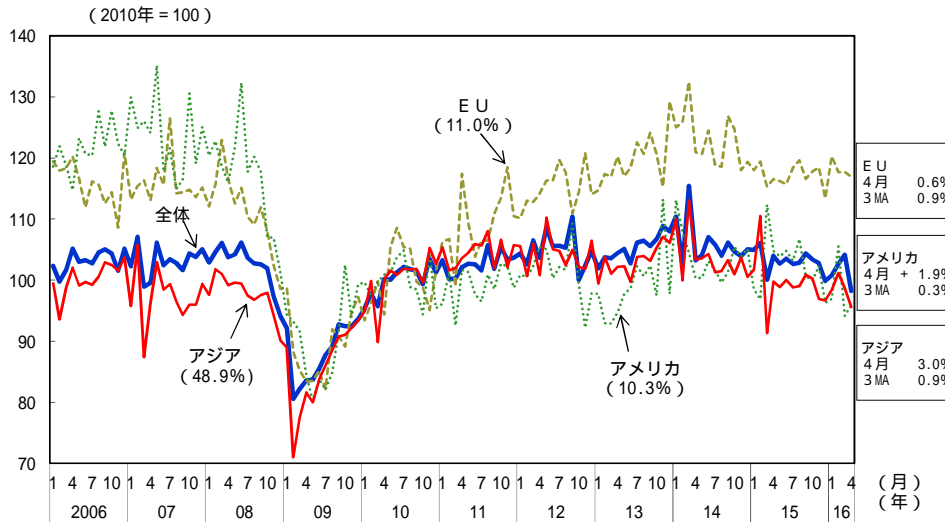
輸出



品目別輸出数量指数



輸入



(備考) 1. 財務省「貿易統計」により作成
2. 内閣府による季節調整値。括弧内は2015年の金額ウェイト。