

## 6. 輸出・輸入・国際収支

輸出は、弱含んでいる。

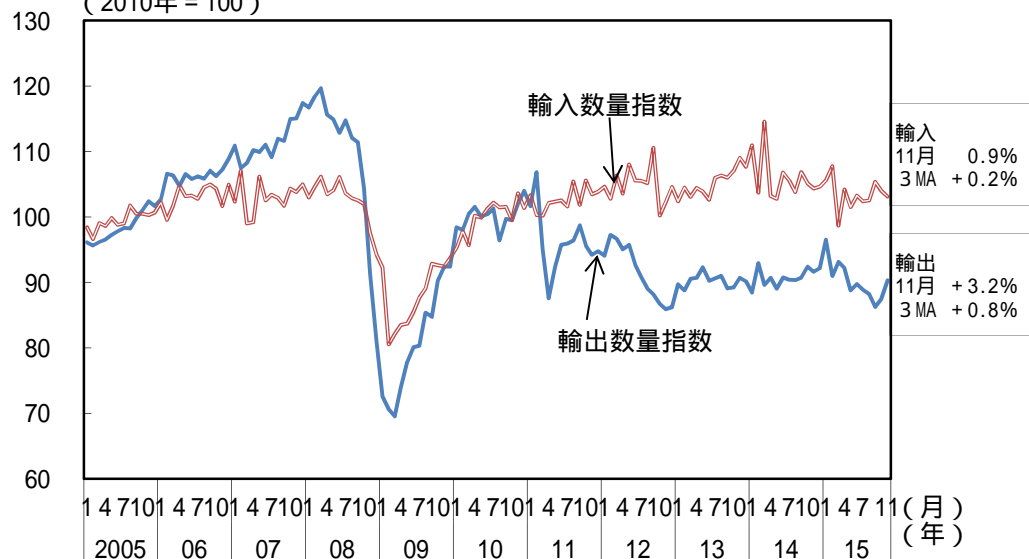
輸入は、おおむね横ばいとなっている。

貿易・サービス収支の赤字は、減少傾向にある。

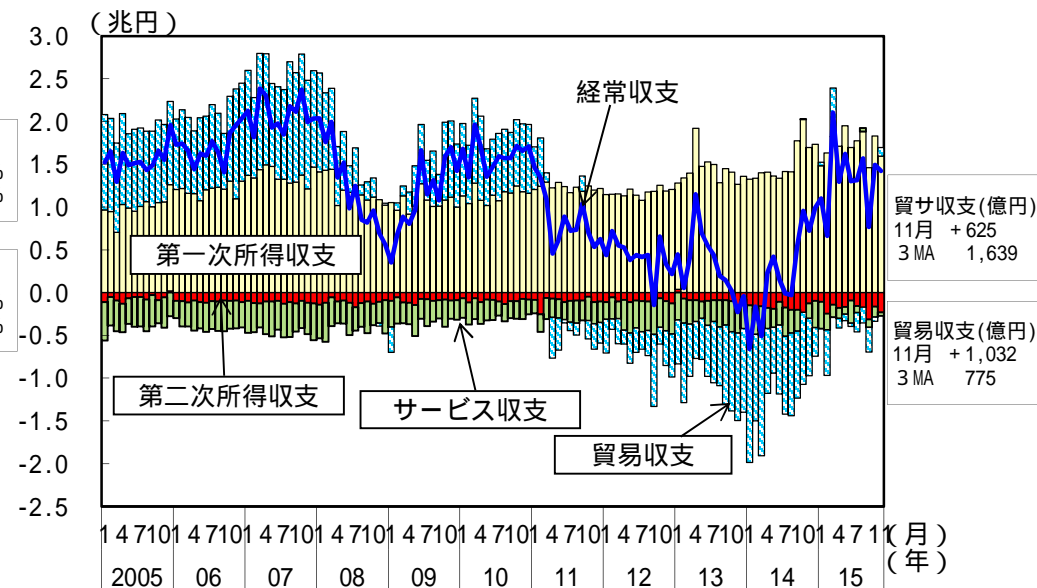
(前年同期(月)比、[ ]内は暦年前年比、( )内は季節調整済前期(月)比、%、Pは速報値)

	[2013年] 2013年度	[2014年] 2014年度	2015年4 - 6月	2015年7 - 9月	9月	10月	11月
輸出数量	[ 1.5] 0.6	[0.6] 1.4	( 3.5 ) 0.5	( 2.8 ) 2.9	( 2.2 ) 3.9	( 1.5 ) 4.6	( 3.2 ) 3.1
輸入数量	[0.3] 2.4	[0.6] 2.1	( 1.0 ) 2.1	( 0.4 ) 1.9	( 2.7 ) 1.9	( 1.3 ) 3.8	( P 0.9 ) P 1.6
貿易・サービス収支(億円)	[ 122,521] 144,635	[ 134,817] 93,142	6,935	8,248	3,810	P 1,732	P 625
貿易収支(億円)	[ 87,734] 110,187	[ 104,016] 65,659	2,231	6,939	2,865	P 491	P 1,032
第一次所得収支(億円)	[171,729] 173,820	[181,203] 191,797	53,544	51,153	14,600	P 18,303	P 15,933
経常収支(億円)	[39,317] 14,715	[26,458] 79,309	42,174	36,500	7,660	P 14,937	P 14,235
金融収支(億円)(原数値)	[ 9,336] 17,549	[54,991] 133,088	46,954	55,166	29,341	P 3,966	P 27,474

輸出入数量指数(季調値)の動向  
(2010年 = 100)



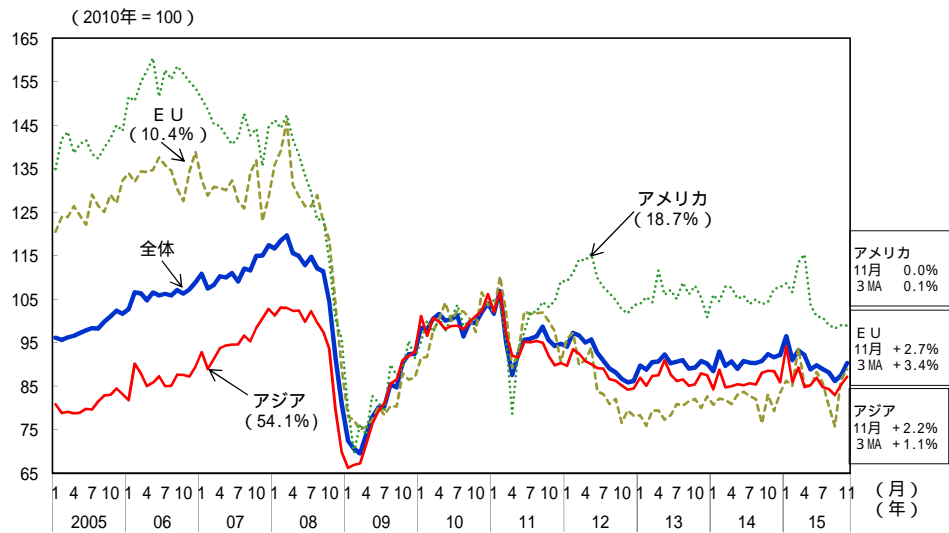
経常収支の動向



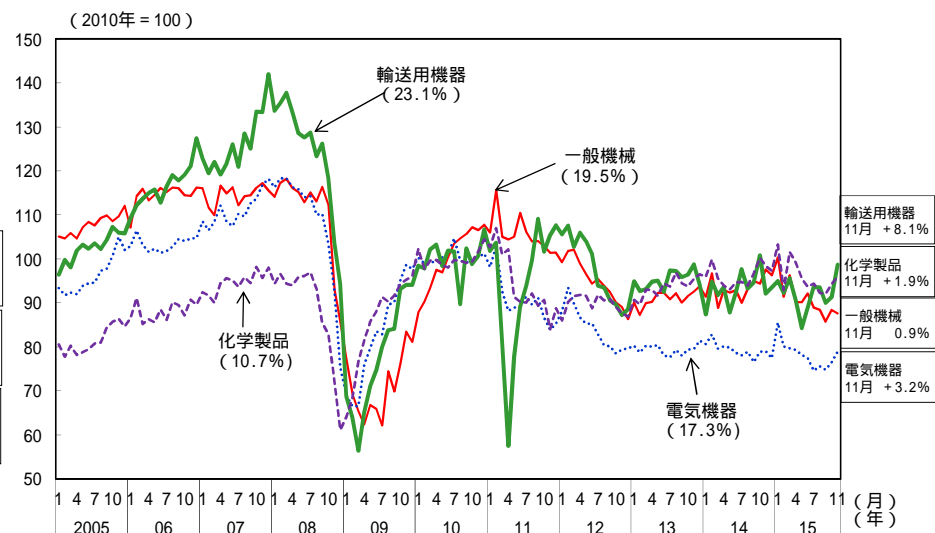
(備考) 1. 財務省「貿易統計」、「国際収支状況」により作成。  
2. 「輸出数量指数」、「輸入数量指数」は、内閣府による季節調整値。

# 地域別輸出入数量指数

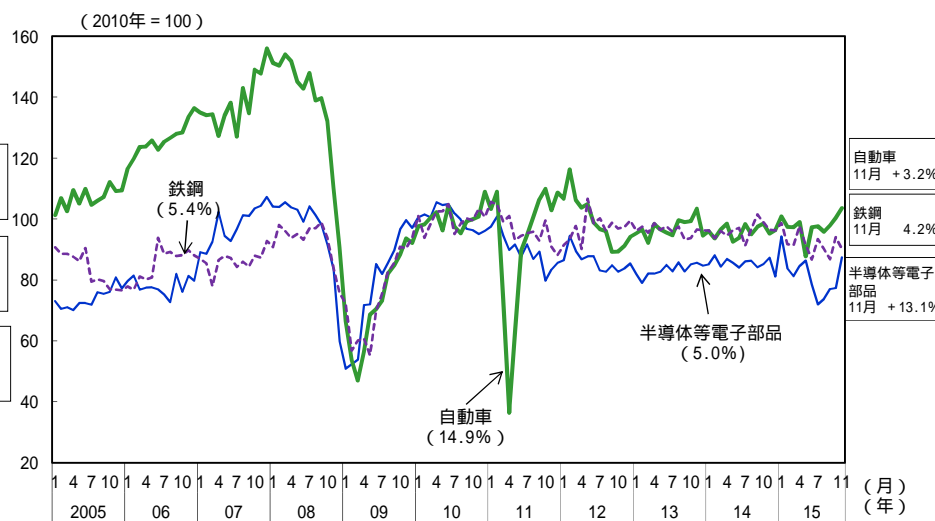
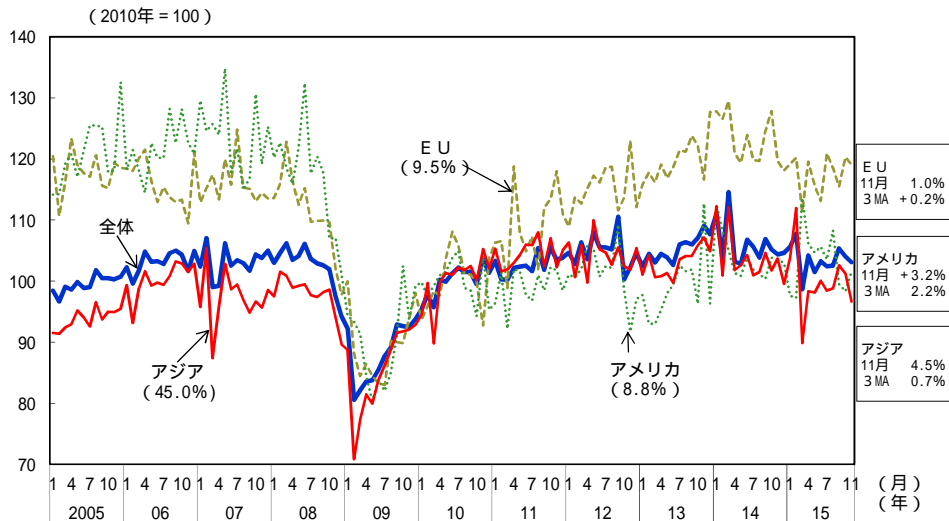
## 輸出



# 品目別輸出数量指数



## 輸入



(備考) 1. 財務省「貿易統計」により作成  
2. 内閣府による季節調整値。括弧内は2014年の金額ウェイト。