

6. 輸出・輸入・国際収支

輸出は、弱含んでいる。

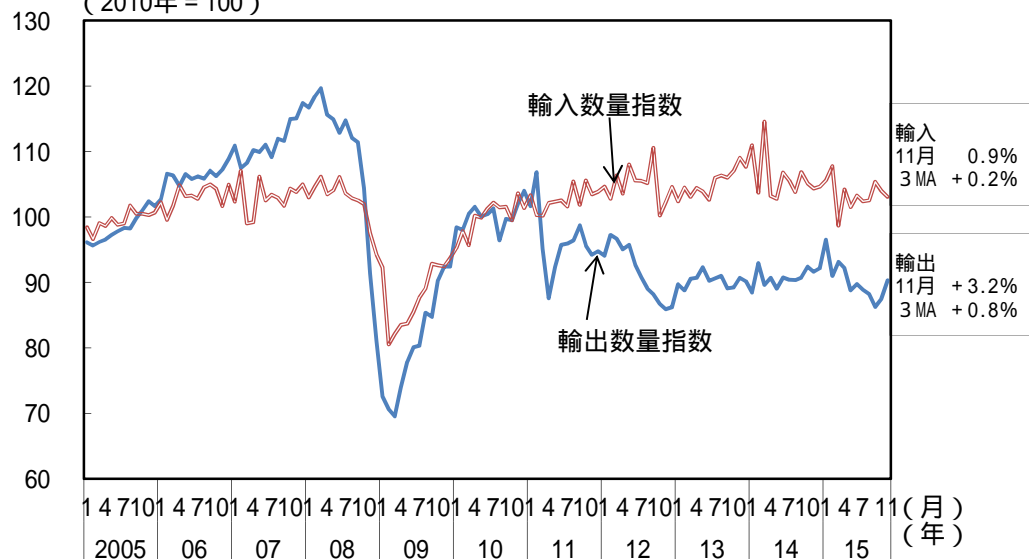
輸入は、おおむね横ばいとなっている。

貿易・サービス収支の赤字は、おおむね横ばいとなっている。

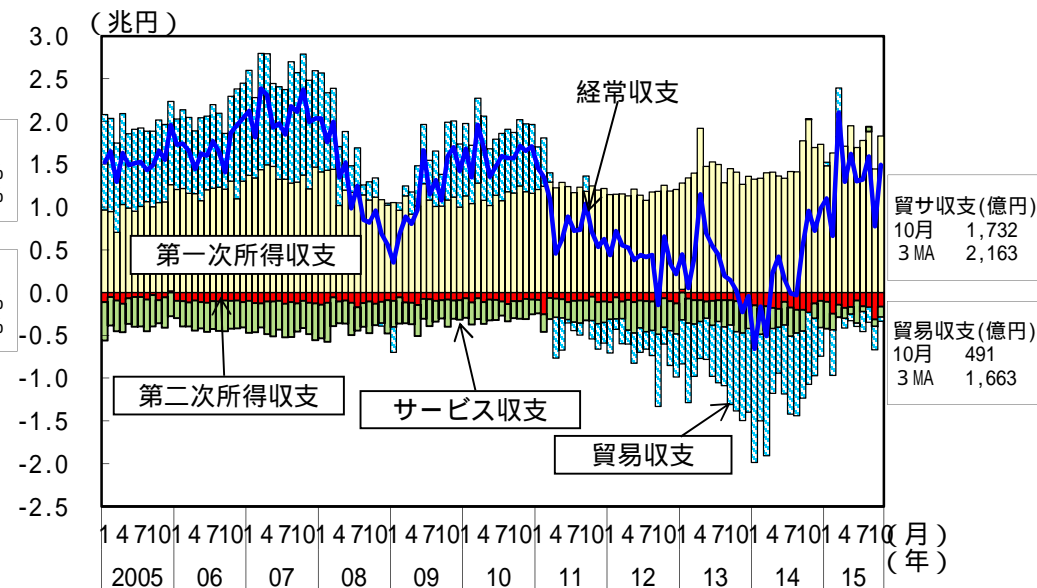
(前年同期(月)比、[]内は暦年前年比、()内は季節調整済前期(月)比、%、Pは速報値)

	[2013年] 2013年度	[2014年] 2014年度	2015年4 - 6月	2015年7 - 9月	9月	10月	11月
輸出数量	[1.5] 0.6	[0.6] 1.4	(3.5) 0.5	(2.8) 2.9	(2.2) 3.9	(1.5) 4.6	(P 3.2) P 3.1
輸入数量	[0.3] 2.4	[0.6] 2.1	(1.0) 2.1	(0.4) 1.9	(2.7) 1.9	(P 1.3) P 3.8	(P 0.9) P 1.6
貿易・サービス収支(億円)	[122,521] 144,635	[134,817] 93,142	6,935	P 7,716	P 3,548	P 1,732	
貿易収支(億円)	[87,734] 110,187	[104,016] 65,659	2,231	P 6,828	P 2,720	P 491	
第一次所得収支(億円)	[171,729] 173,820	[181,203] 191,797	53,544	P 51,030	P 14,436	P 18,303	
経常収支(億円)	[39,317] 14,715	[26,458] 79,309	42,174	P 36,881	P 7,762	P 14,937	
金融収支(億円)(原数値)	[9,336] 17,549	[54,991] 133,088	46,954	P 58,588	P 30,034	P 3,966	

輸出入数量指数(季調値)の動向
(2010年 = 100)



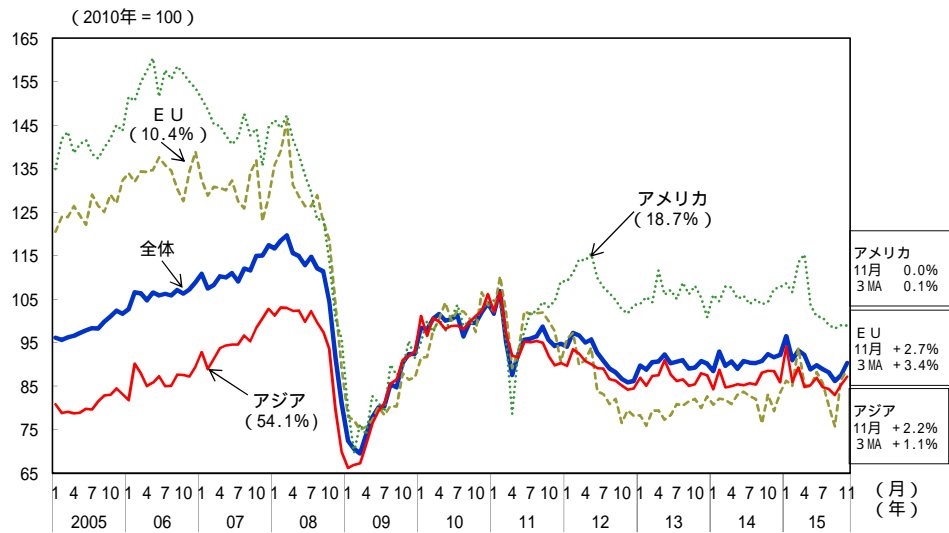
経常収支の動向



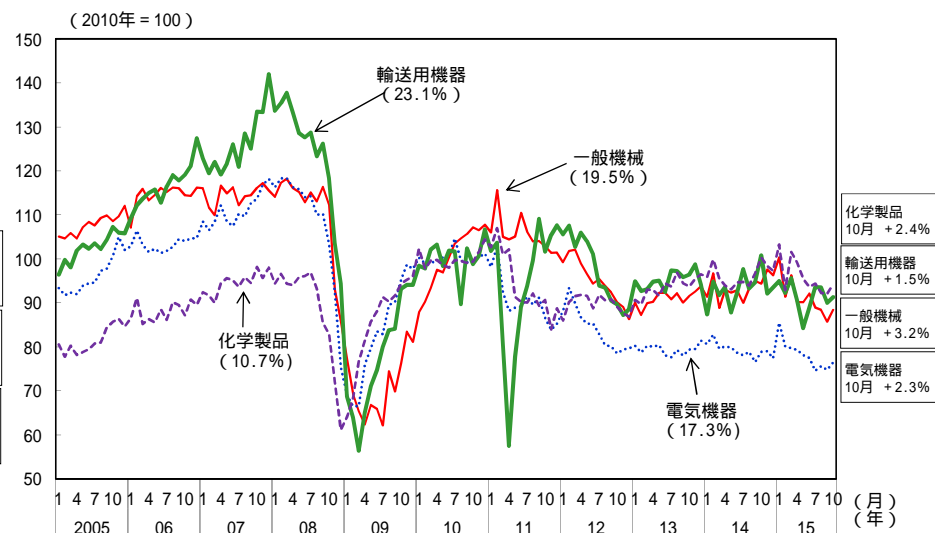
(備考) 1. 財務省「貿易統計」、「国際収支状況」により作成。
2. 「輸出数量指数」、「輸入数量指数」は、内閣府による季節調整値。

地域別輸出入数量指数

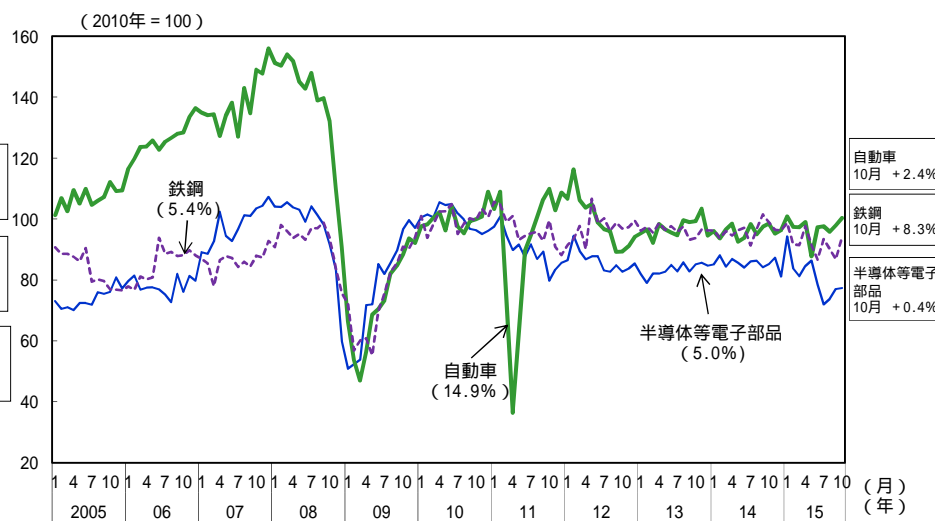
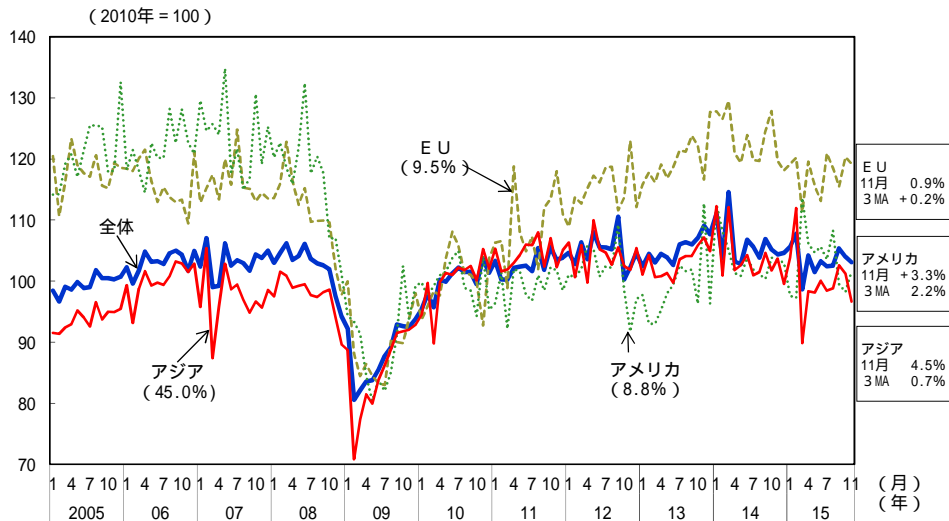
輸出



品目別輸出数量指数



輸入



(備考) 1. 財務省「貿易統計」により作成
2. 内閣府による季節調整値。括弧内は2014年の金額ウェイト。