

6. 輸出・輸入・国際収支

輸出は、このところ弱含んでいる。

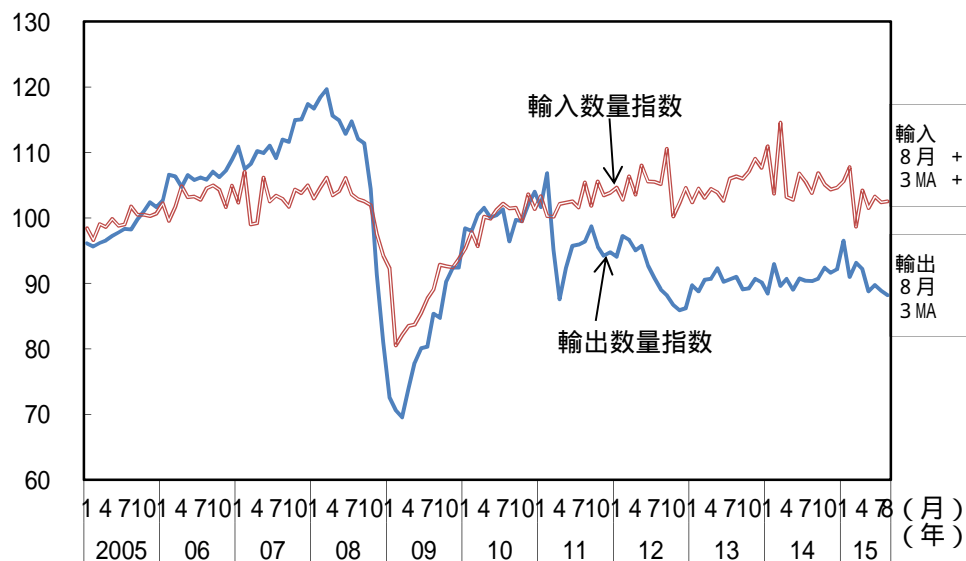
輸入は、このところ弱含んでいる。

貿易・サービス収支の赤字は、おおむね横ばいとなっている。

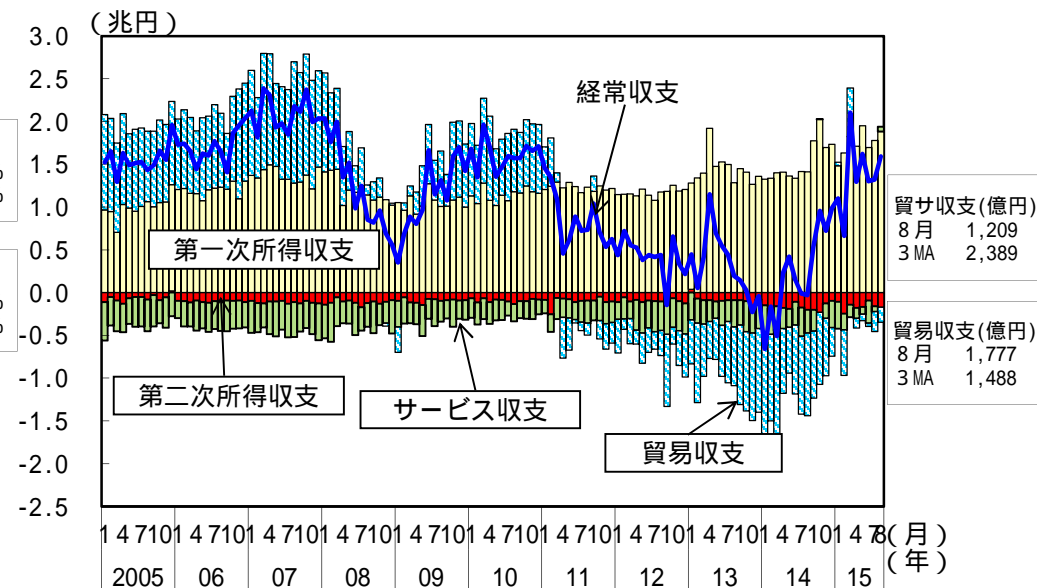
(前年同期(月)比、[]内は暦年前年比、()内は季節調整済前期(月)比、%、Pは速報値)

	[2013年] 2013年度	[2014年] 2014年度	2015年 1 - 3月	2015年 4 - 6月	6月	7月	8月
輸出数量	[1.5] 0.6	[0.6] 1.4	(1.6) 3.8	(3.5) 0.5	(1.1) 0.0	(1.0) 0.7	(0.8) 4.1
輸入数量	[0.3] 2.4	[0.6] 2.1	(0.6) 4.5	(1.0) 2.1	(1.8) 1.4	(0.8) 2.9	(P 0.1) P 0.7
貿易・サービス収支(億円)	[122,521] 144,635	[134,817] 93,142	5,733	6,935	2,997	P 2,960	P 1,209
貿易収支(億円)	[87,734] 110,187	[104,016] 65,659	776	2,231	357	P 2,331	P 1,777
第一次所得収支(億円)	[171,729] 173,820	[181,203] 191,797	49,392	53,544	16,951	P 17,776	P 18,818
経常収支(億円)	[39,317] 14,715	[26,458] 79,309	38,680	42,174	13,009	P 13,218	P 15,901
金融収支(億円)(原数値)	[9,336] 17,549	[54,991] 133,088	63,894	46,954	4,156	P 9,170	P 19,384

輸出入数量指数(季調値)の動向(2010年=100)



経常収支の動向

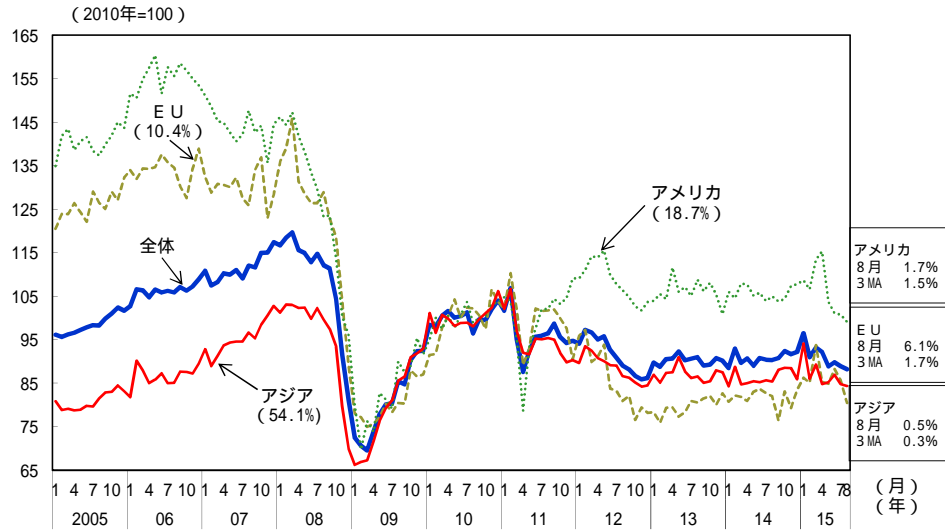


(備考) 1. 財務省「貿易統計」、「国際収支状況」により作成。

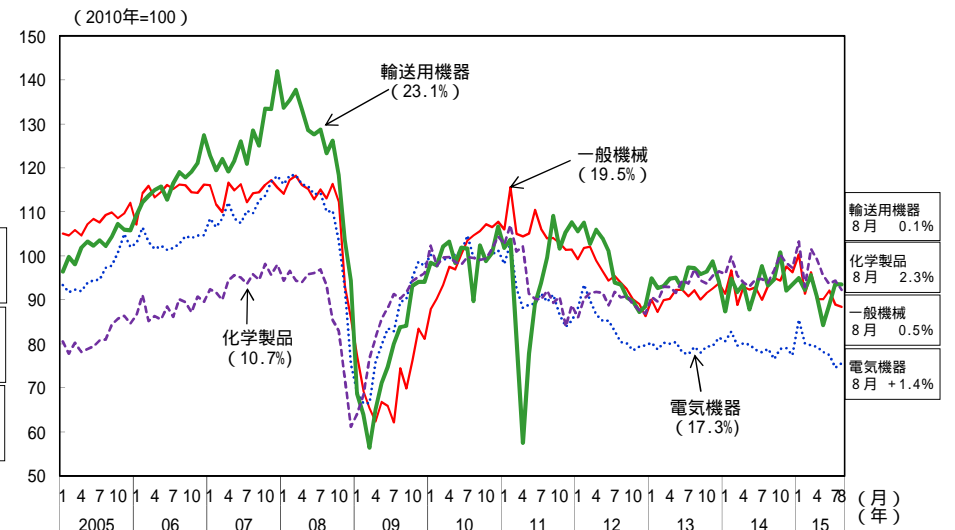
2. 「輸出数量指数」、「輸入数量指数」は、内閣府による季節調整値。

地域別輸出入数量指数 (2010年 = 100)

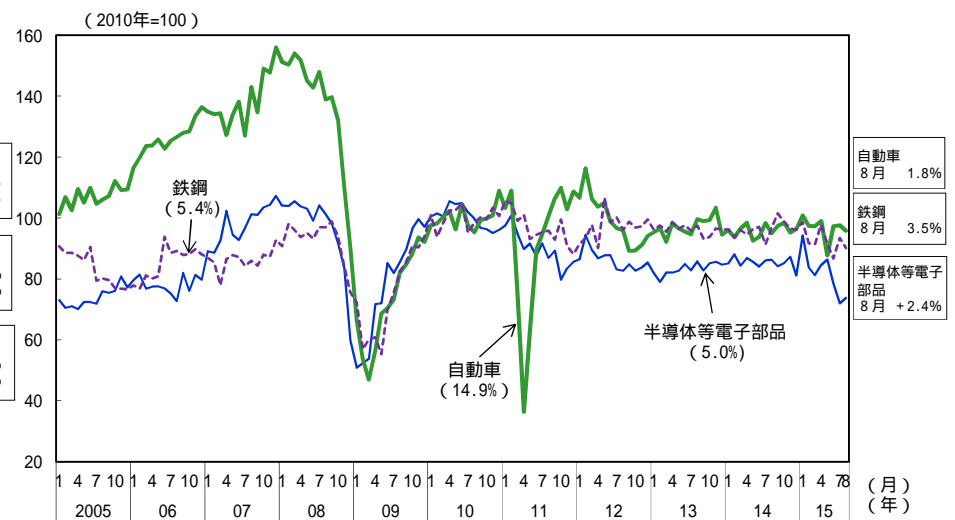
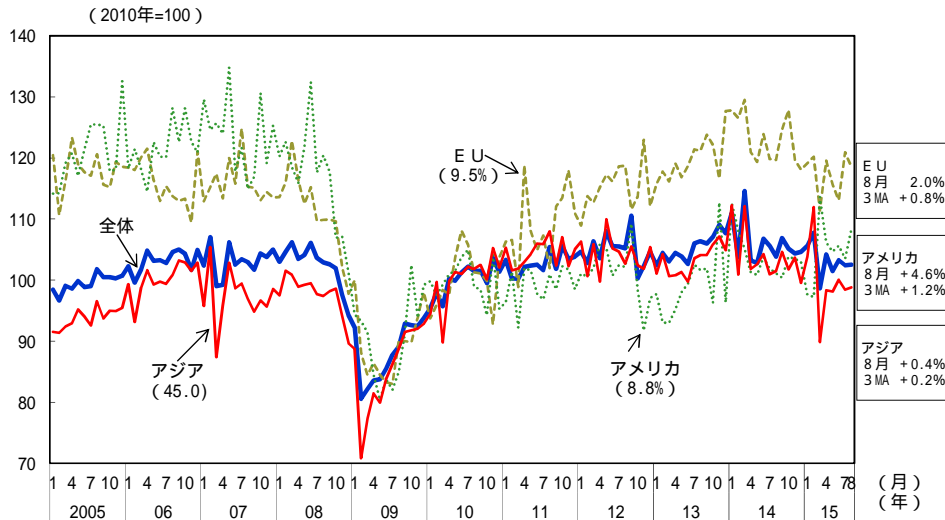
輸出



品目別輸出数量指数 (2010年 = 100)



輸入



(備考) 1. 財務省「貿易統計」により作成。
2. 内閣府による季節調整値。括弧内は2014年の金額ウェイト。