

6. 輸出・輸入・国際収支

輸出は、このところ弱含んでいる。

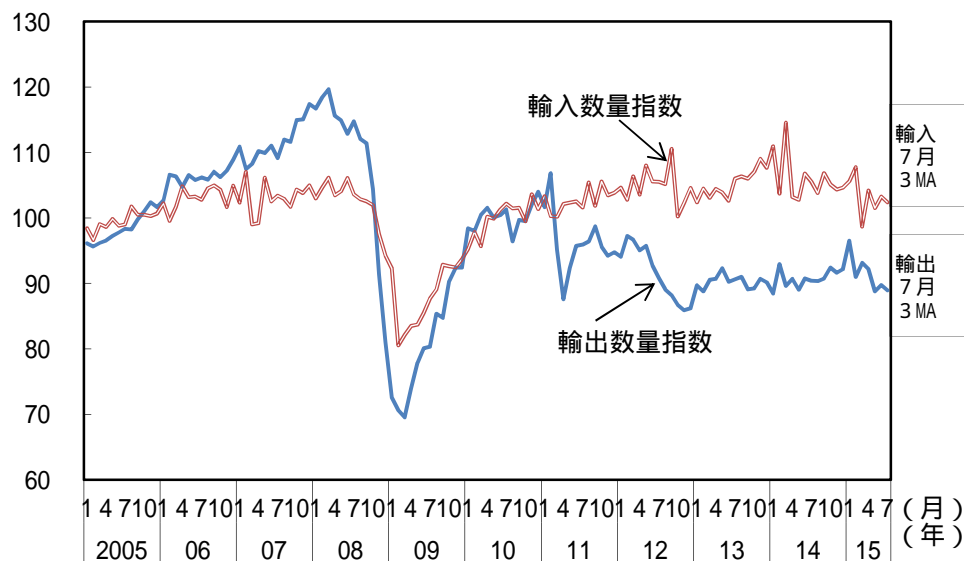
輸入は、このところ弱含んでいる。

貿易・サービス収支の赤字は、おおむね横ばいとなっている。

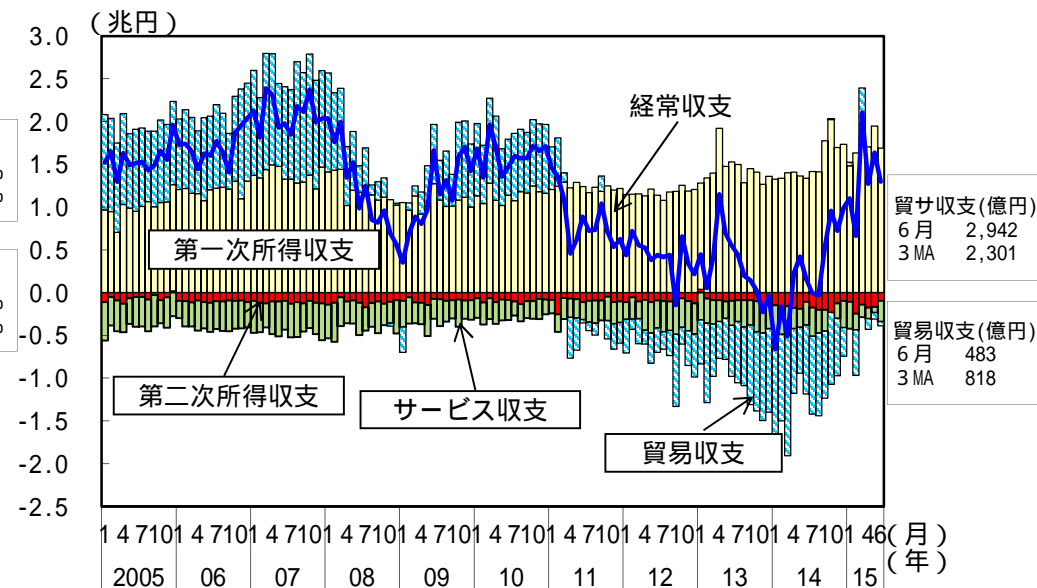
(前年同期(月)比、[]内は暦年前年比、()内は季節調整済前期(月)比、%、Pは速報値)

	[2013年] 2013年度	[2014年] 2014年度	2015年 1 - 3月	2015年 4 - 6月	5月	6月	7月
輸出数量	[1.5] 0.6	[0.6] 1.4	(1.6) 3.8	(3.5) 0.5	(3.7) 3.8	(1.1) 0.0	(P 0.9) P 0.7
輸入数量	[0.3] 2.4	[0.6] 2.1	(0.6) 4.5	(P 1.0) P 2.1	(2.6) 5.3	(P 1.8) P 1.4	(P 0.8) P 2.9
貿易・サービス収支(億円)	[122,521] 144,635	[134,817] 93,142	5,733	P 6,904	P 1,412	P 2,942	
貿易収支(億円)	[87,734] 110,187	[104,016] 65,659	776	P 2,455	P 729	P 483	
第一次所得収支(億円)	[171,729] 173,820	[181,203] 191,797	49,392	P 53,397	P 19,460	P 16,897	
經常収支(億円)	[39,317] 14,715	[26,458] 79,309	38,680	P 42,108	P 16,363	P 13,003	
金融収支(億円)(原数値)	[9,336] 17,549	[54,991] 133,088	63,894	P 40,122	P 36,290	P 2,654	

輸出入数量指数(季調値)の動向(2010年=100)



經常収支の動向

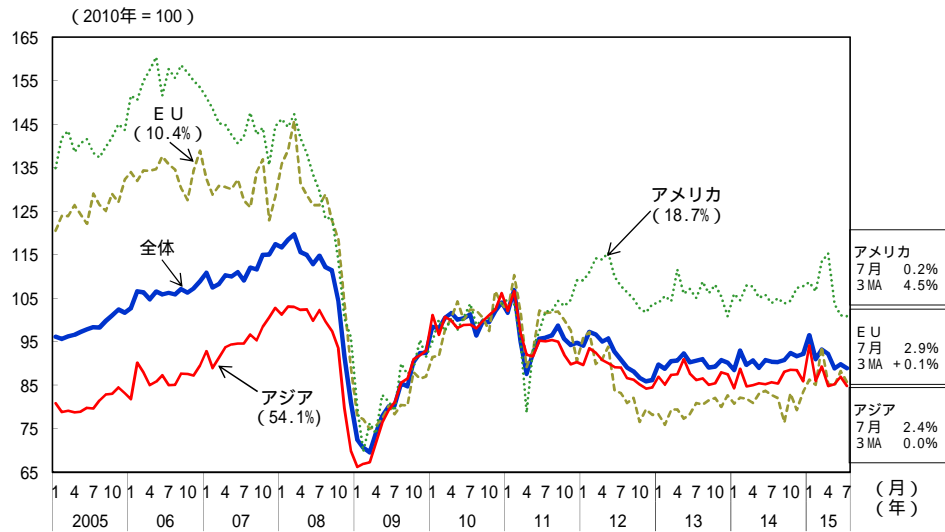


(備考) 1. 財務省「貿易統計」、「国際収支状況」により作成。

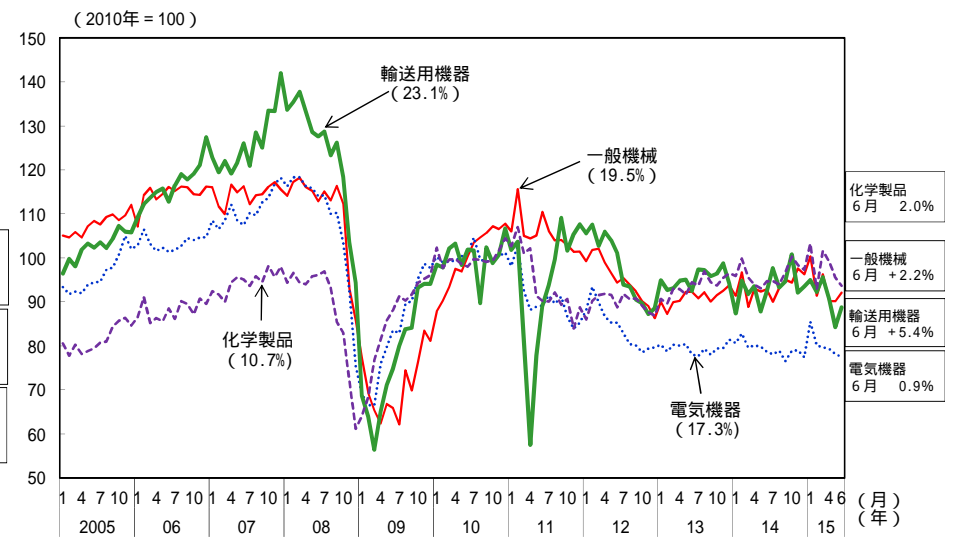
2. 「輸出数量指数」、「輸入数量指数」は、内閣府による季節調整値。

地域別輸出入数量指数 (2010年 = 100)

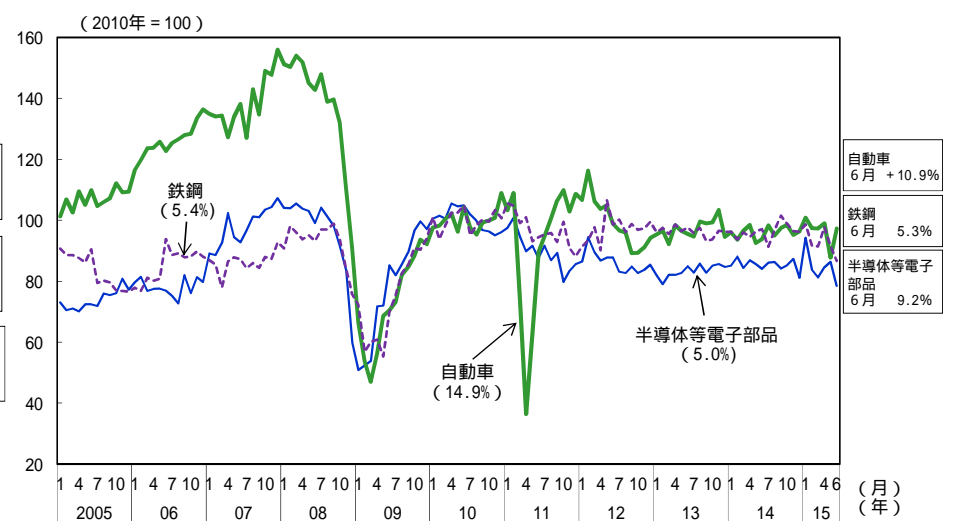
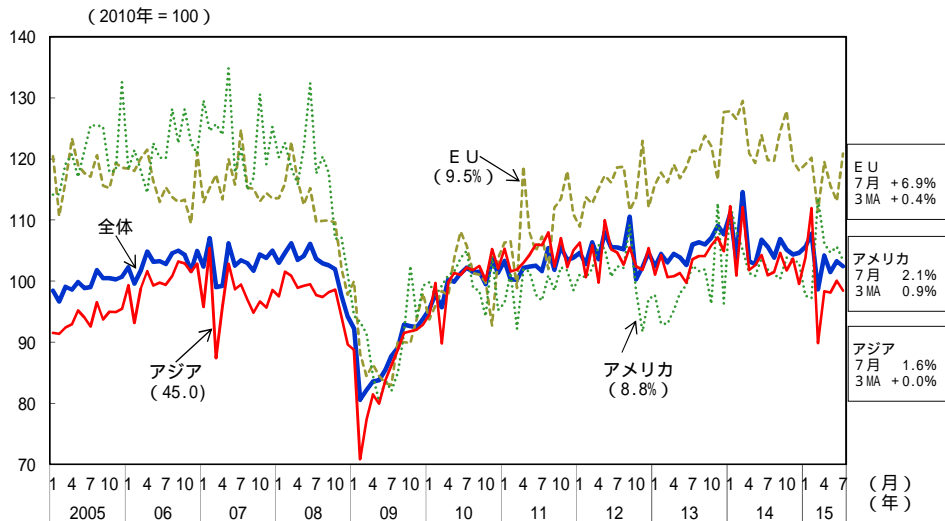
輸出



品目別輸出数量指数 (2010年 = 100)



輸入



(備考) 1. 財務省「貿易統計」により作成。
2. 内閣府による季節調整値。括弧内は2014年の金額ウェイト。