

6. 輸出・輸入・国際収支

輸出は、このところ持ち直しの動きがみられる。

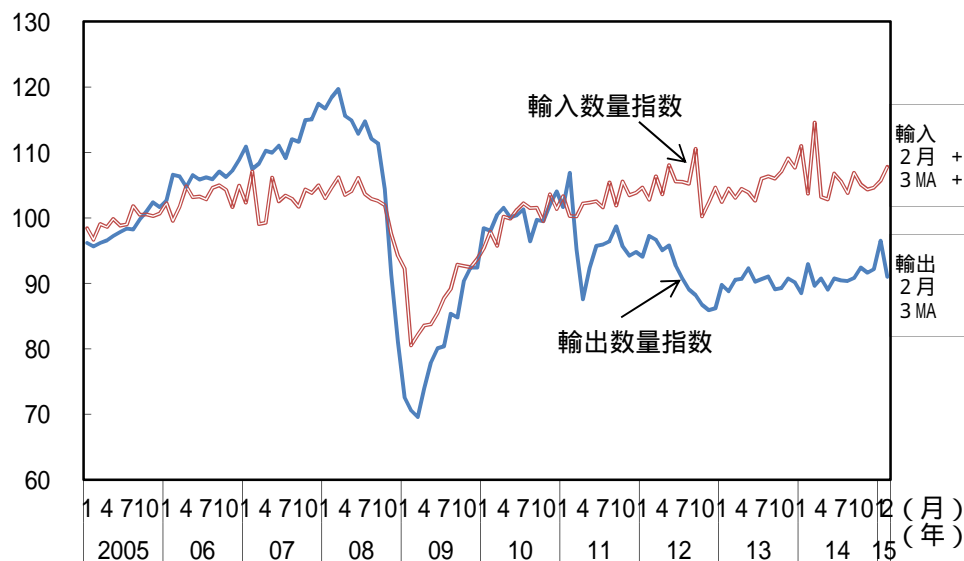
輸入は、おおむね横ばいとなっている。

貿易・サービス収支の赤字は、減少傾向にある。

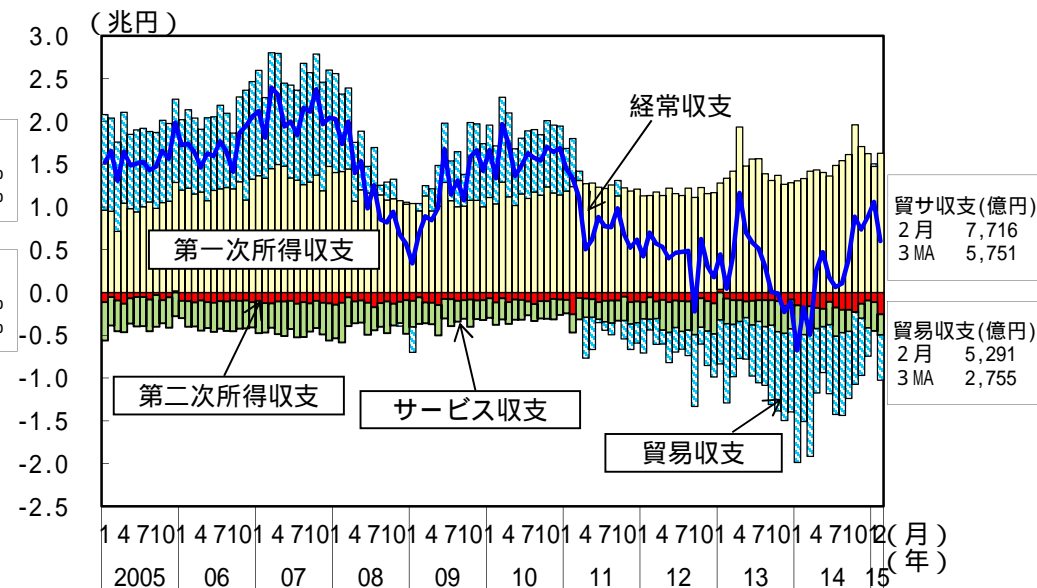
(前年同期(月)比、[]内は暦年前年比、()内は季節調整済前期(月)比、%、Pは速報値)

	[2013年] 2013年度	[2014年]	2014年7 - 9月	2014年10 - 12月	2014年12月	2015年1月	2月
輸出数量	[1.5] 0.6	[0.6]	(0.4) 0.3	(1.7) 2.4	(0.6) 3.9	(4.7) 11.1	(5.7) 2.1
輸入数量	[0.3] 2.3	[0.6]	(1.1) 0.7	(0.7) 3.5	(0.3) 1.8	(1.0) 6.3	(P 2.0) P 4.5
貿易・サービス収支(億円)	[122,521] 144,635	[134,817]	35,191	23,330	6,493	P 3,043	P 7,716
貿易収支(億円)	[87,734] 110,187	[104,016]	26,572	18,377	3,290	P 317	P 5,291
第一次所得収支(億円)	[171,729] 173,820	[181,203]	46,439	52,898	16,231	P 14,735	P 16,294
経常収支(億円)	[39,317] 14,715	[26,458]	5,458	25,037	8,790	P 10,581	P 6,035
金融収支(億円)(原数値)	[9,336] 17,549	[54,991]	28,075	22,468	6,270	P 3,584	P 23,402

輸出入数量指数(季調値)の動向(2010年=100)



経常収支の動向

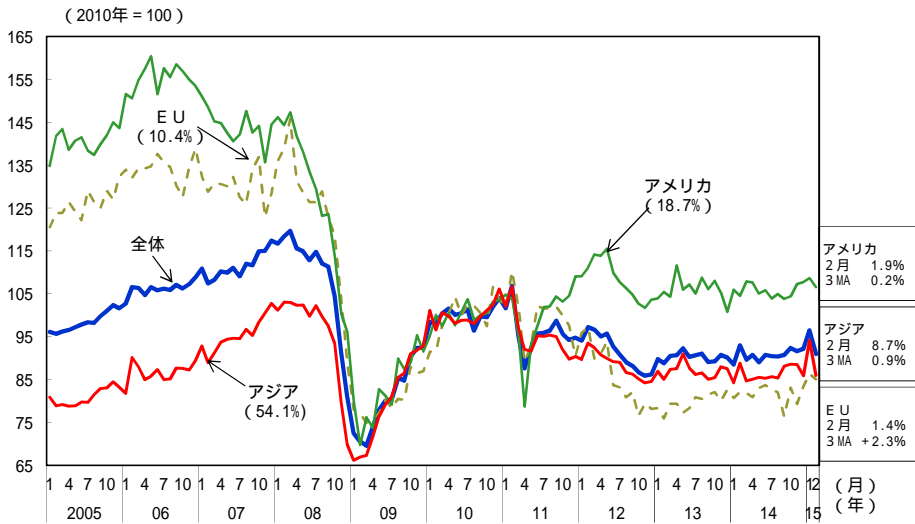


(備考) 1. 財務省「貿易統計」、「国際収支状況」により作成。

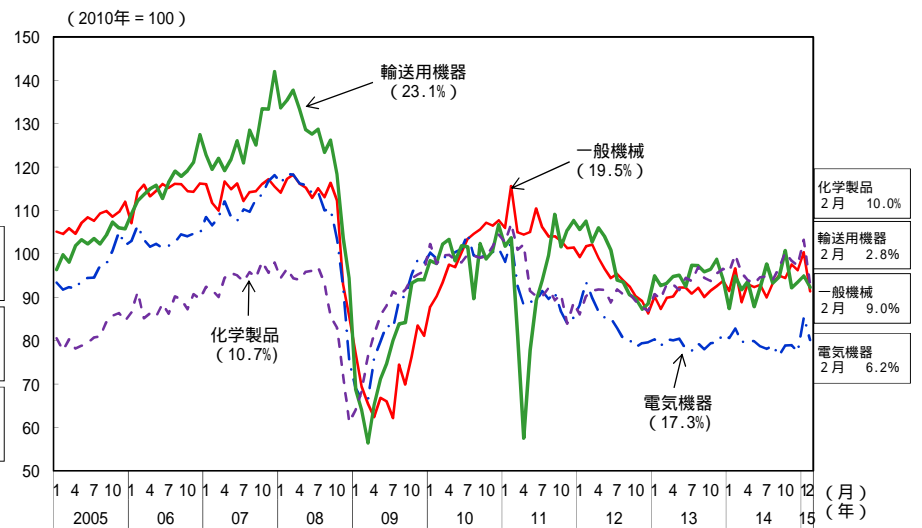
2. 「輸出数量指数」、「輸入数量指数」は、内閣府による季節調整値。

地域別輸出入数量指数 (2010年 = 100)

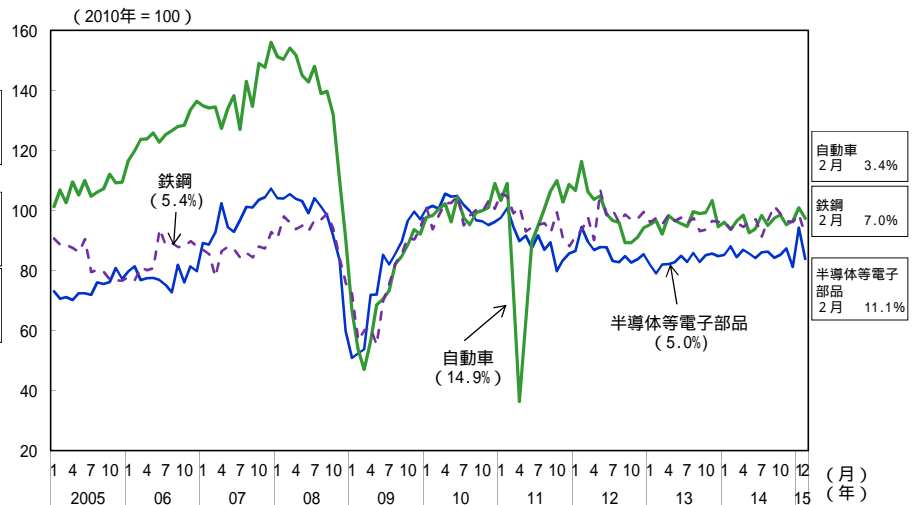
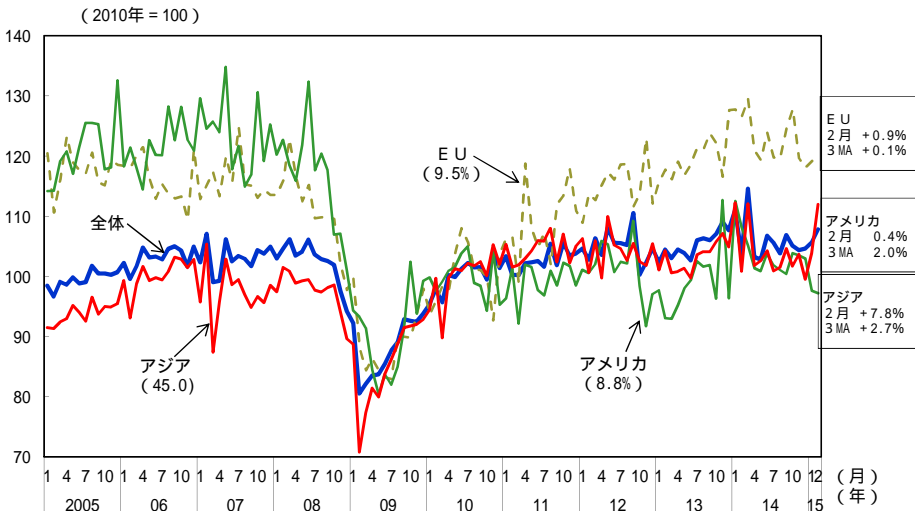
輸出



品目別輸出数量指数 (2010年 = 100)



輸入



(備考) 1. 財務省「貿易統計」により作成。
2. 内閣府による季節調整値。括弧内は2014年の金額ウェイト。