

8. 企業収益・業況判断

企業収益は、改善の動きがみられる。

企業の業況判断は、おおむね横ばいとなっているが、一部に改善の兆しもみられる。

日本銀行「全国企業短期経済観測調査（2014年12月調査）」

（前年同期比、％）

| 経常利益（前年同期比） | | 2011年度 | 2012年度 | 2013年度 実績 | | | 2014年度 計画 | | |
|-------------|------|--------|--------|-----------|------|------|-----------|------|------|
| | | 実績 | 実績 | 上期 | 下期 | 上期 | 下期 | | |
| 全規模 | 全産業 | 3.2 | 7.2 | 28.4 | 36.5 | 21.7 | 0.3 | 4.9 | 5.2 |
| 大企業 | 製造業 | 11.7 | 12.4 | 48.7 | 83.9 | 23.7 | 0.4 | 1.3 | 0.6 |
| | 非製造業 | 7.2 | 2.3 | 24.6 | 26.1 | 23.0 | 2.7 | 10.7 | 5.4 |
| 中小企業 | 製造業 | 1.7 | 5.9 | 15.3 | 8.3 | 21.6 | 4.2 | 12.8 | 2.7 |
| | 非製造業 | 17.5 | 10.7 | 21.3 | 16.0 | 25.2 | 6.4 | 1.5 | 11.7 |

財務省「法人企業統計季報」

（前年同期比、（ ）内は季調済前期比、％）

| 経常利益 | 2013年 | 2014年 | 2012年度 | 2013年度 | 2014年 1 - 3月 | 4 - 6月 | 7 - 9月 | 10 - 12月 |
|--------|-------|-------|--------|--------|--------------|------------|-------------|-------------|
| 全規模全産業 | 19.7 | 10.9 | 7.9 | 23.6 | 20.2(3.2) | 4.5(3.4) | 7.6(1.3) | 11.6(10.0) |
| 製造業 | 44.1 | 8.0 | 13.3 | 36.0 | 5.4(10.9) | 7.6(0.3) | 19.2(13.7) | 16.4(13.7) |
| 非製造業 | 8.6 | 12.7 | 5.4 | 17.5 | 28.2(11.9) | 12.1(5.2) | 1.4(5.2) | 8.3(7.7) |
| 大中堅企業 | 28.3 | 8.5 | 9.1 | 27.7 | 13.6(3.5) | 4.7(4.8) | 8.2(0.7) | 8.7(6.2) |
| 中小企業 | 1.6 | 17.4 | 5.3 | 14.3 | 32.3(30.4) | 3.9(22.2) | 5.8(9.1) | 19.0(8.1) |

（備考）大中堅企業・中小企業の季調済前期比は内閣府試算値。

（％ポイント）

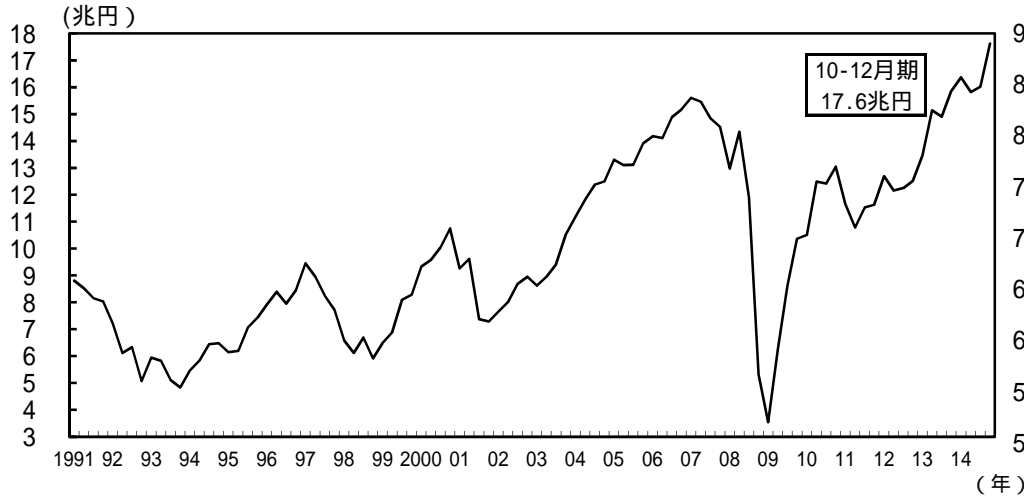
日本銀行「全国企業短期経済観測調査（2014年12月調査）」

見込み

| 業況判断 D I | | 2013年6月 | 9月 | 12月 | 2014年3月 | 6月 | 9月 | 12月 | 2015年3月 |
|----------|------|---------|------|------|---------|------|------|------|---------|
| 全規模 | 全産業 | 2 | + 2 | + 8 | + 12 | + 7 | + 4 | + 5 | + 1 |
| | 製造業 | 6 | 2 | + 6 | + 10 | + 6 | + 4 | + 6 | + 0 |
| | 非製造業 | + 1 | + 5 | + 9 | + 14 | + 8 | + 5 | + 4 | + 2 |
| 大企業 | 製造業 | + 4 | + 12 | + 16 | + 17 | + 12 | + 13 | + 12 | + 9 |
| | 非製造業 | + 12 | + 14 | + 20 | + 24 | + 19 | + 13 | + 16 | + 15 |
| 中小企業 | 製造業 | 14 | 9 | + 1 | + 4 | + 1 | 1 | + 1 | 5 |
| | 非製造業 | 4 | 1 | + 4 | + 8 | + 2 | + 0 | 1 | 4 |

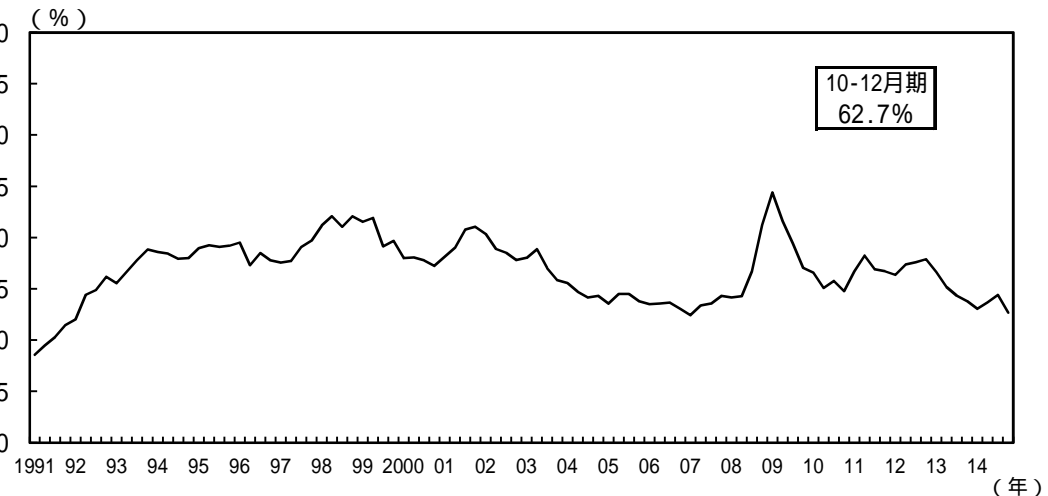
（備考）D I = 「良い」とみる企業の割合（％） - 「悪い」とみる企業の割合（％）

< 企業収益 >
経常利益額の推移



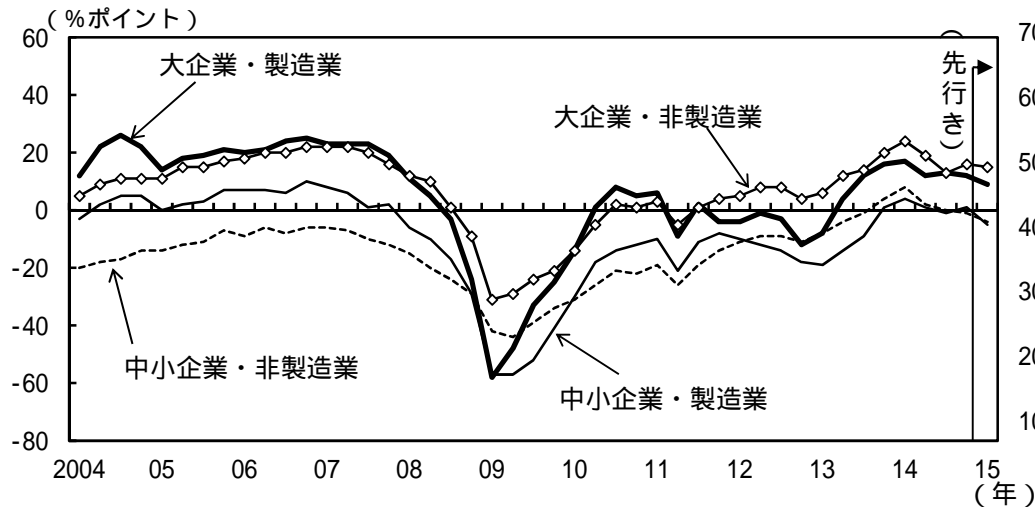
(備考) 1. 財務省「法人企業統計季報」により作成。
2. 季節調整値。

労働分配率の推移



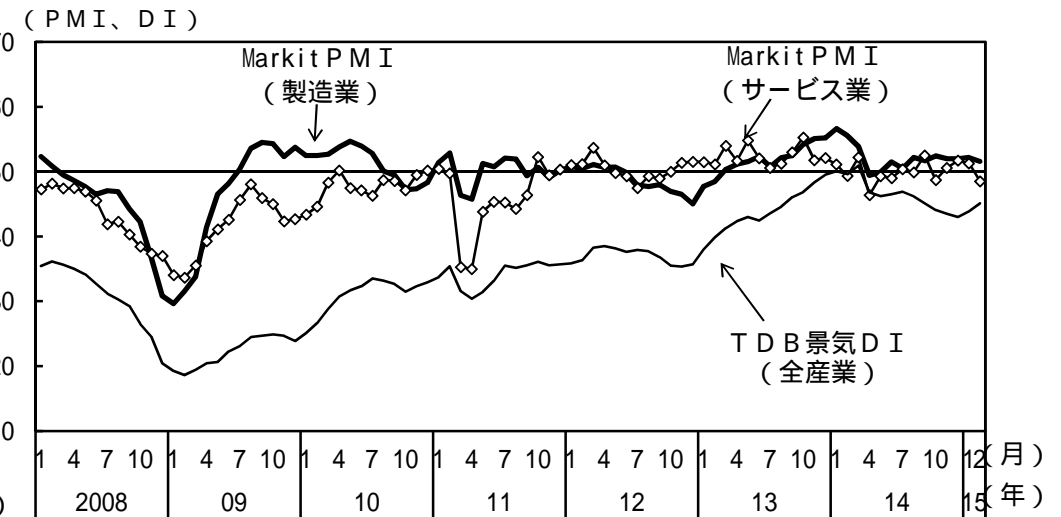
(備考) 1. 財務省「法人企業統計季報」により作成。
2. 労働分配率 = 人件費 / (人件費 + 営業利益 + 減価償却費 + 受取利息)
3. 内閣府の試算による季節調整値。

< 企業の景況感 >
日銀短観の業況判断DIの推移



(備考) 日本銀行「全国企業短期経済観測調査」により作成。DIは「良い」-「悪い」。

各種調査における業況判断指標の推移



(備考) 1. Markit社「製造業PMI」「サービス業PMI」、(株)帝国データバンク「TDB景気動向調査(全国)」により作成。
2. PMIは、「前月に比べ増加(改善)」の回答割合と、「前月に比べ変化なし」の回答割合を2で除した値を足した値(季節調整値)。DIは、景気の現状について7段階の評価に応じた評点により加重平均して算出した値。