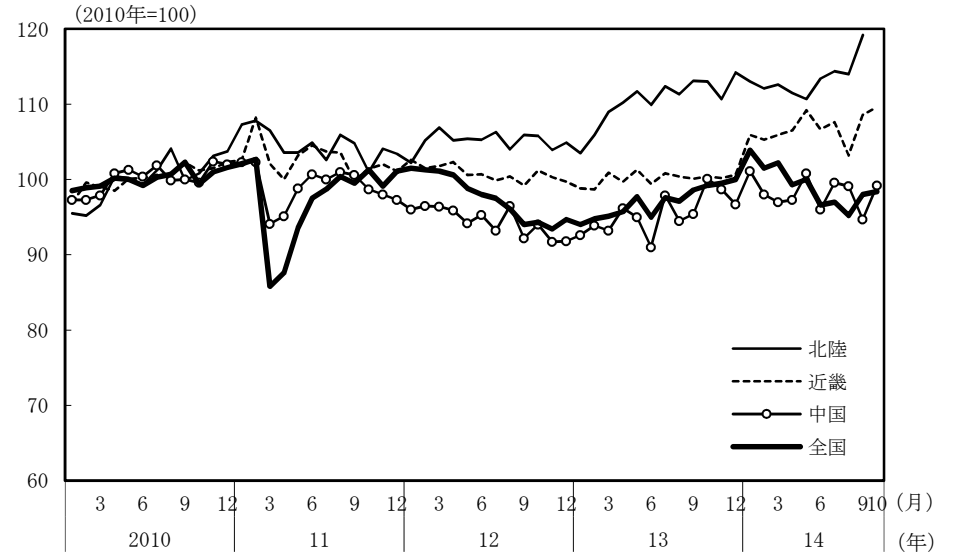
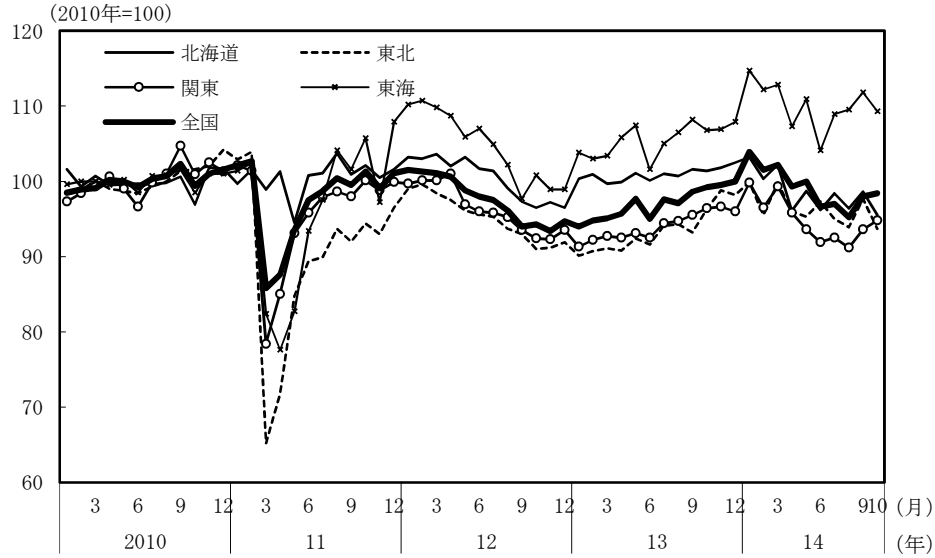


(参考3) 地域経済

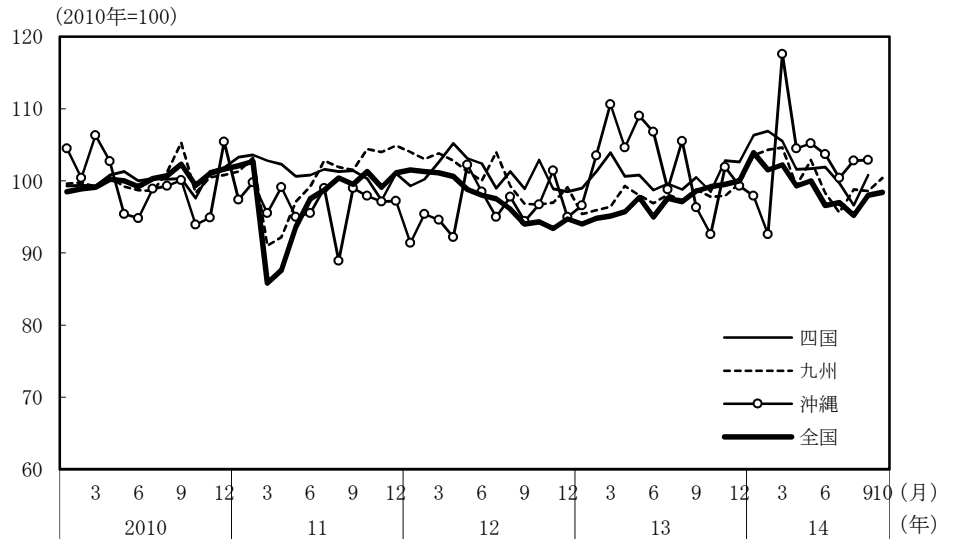
(1) 鉱工業生産



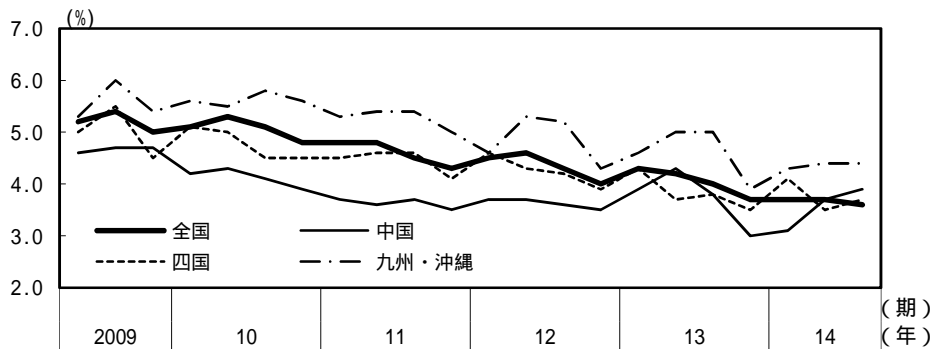
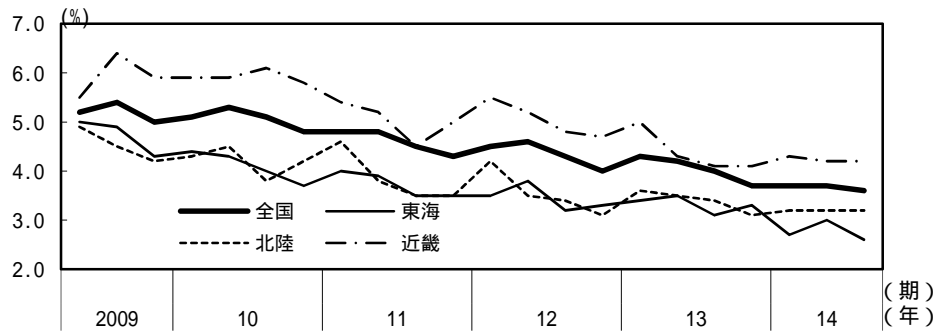
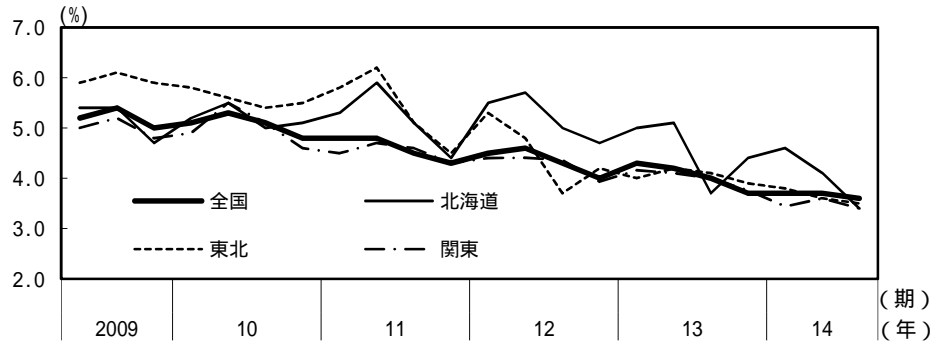
- (備考) 1. 経済産業省「鉱工業指数」、各経済産業局、中部経済産業局・ガス事業北陸支局、沖縄県「鉱工業生産動向」により作成。季節調整値。
 2. 地域区分は下記「地域区分B」による。ただし、東海は岐阜、愛知、三重の3県、北陸が富山、石川、福井の3県。
 3. 2010年基準。

(参考) 地域区分

	地域区分A	地域区分B	地域区分C
北海道	北海道	北海道	北海道
東北	青森、岩手、宮城、秋田、山形、福島、新潟	青森、岩手、宮城、秋田、山形、福島	青森、岩手、宮城、秋田、山形、福島
関東	茨城、栃木、群馬、埼玉、千葉、東京、神奈川、山梨、長野	新潟、茨城、栃木、群馬、埼玉、千葉、東京、神奈川、山梨、長野、静岡	茨城、栃木、群馬、埼玉、千葉、東京、神奈川、山梨、長野
中部	-	富山、石川、岐阜、愛知、三重	-
東海	静岡、岐阜、愛知、三重	-	静岡、岐阜、愛知、三重
北陸	富山、石川、福井	-	新潟、富山、石川、福井
近畿	滋賀、京都、大阪、兵庫、奈良、和歌山	福井、滋賀、京都、大阪、兵庫、奈良、和歌山	滋賀、京都、大阪、兵庫、奈良、和歌山
中国	鳥取、島根、岡山、広島、山口	鳥取、島根、岡山、広島、山口	鳥取、島根、岡山、広島、山口
四国	徳島、香川、愛媛、高知	徳島、香川、愛媛、高知	徳島、香川、愛媛、高知
九州	福岡、佐賀、長崎、熊本、大分、宮崎、鹿児島	福岡、佐賀、長崎、熊本、大分、宮崎、鹿児島	福岡、佐賀、長崎、熊本、大分、宮崎、鹿児島
沖縄	沖縄	沖縄	沖縄

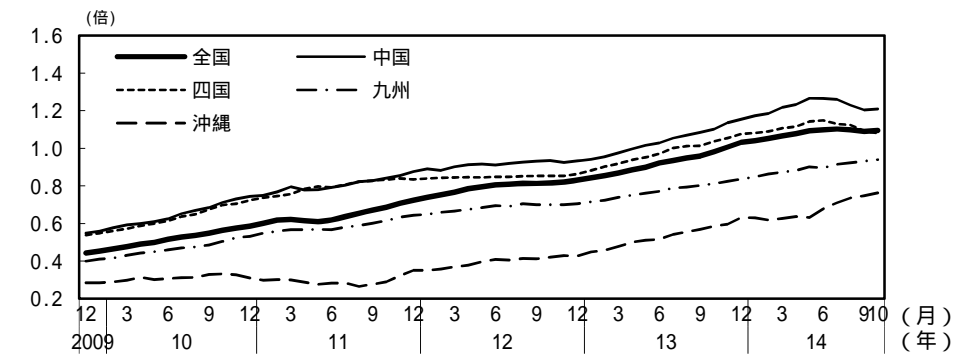
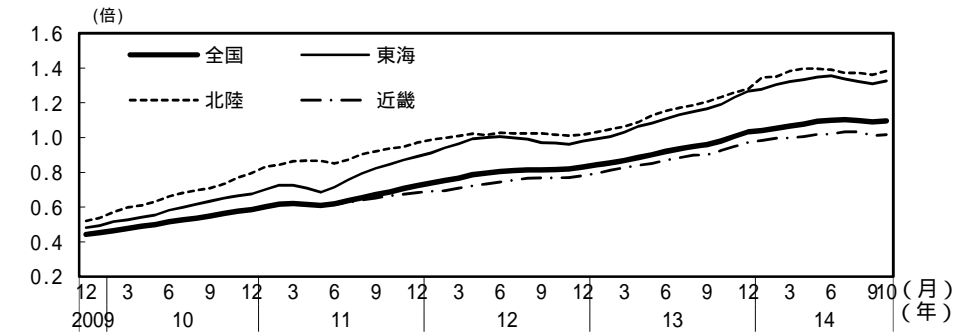
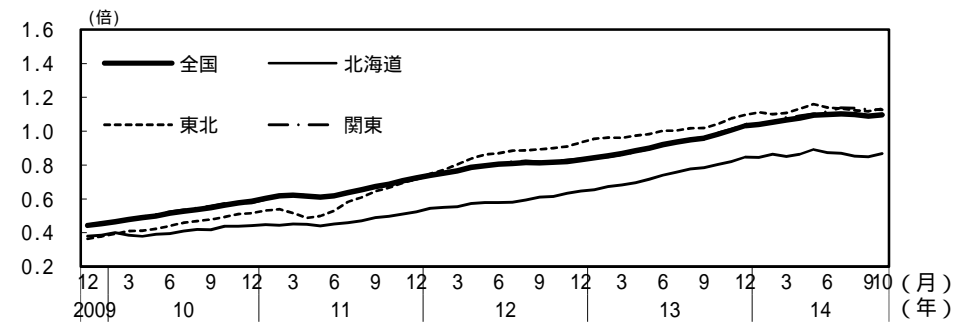


(2) 完全失業率



(備考) 1. 総務省「労働力調査」により作成。原数値。
2. 地域区分は前頁「地域区分C」による。

(3) 有効求人倍率



(備考) 1. 厚生労働省「一般職業紹介状況」により作成。季節調整値。
2. 地域区分は前頁「地域区分A」による。
3. すべての地域でパートタイムを含む。