

6. 輸出・輸入・国際収支

輸出は、横ばいとなっている。

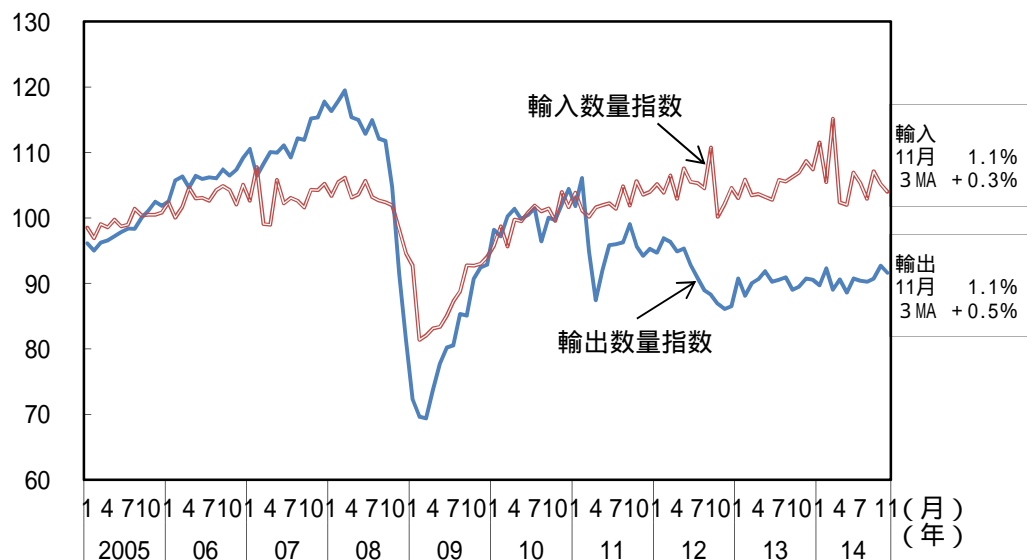
輸入は、おおむね横ばいとなっている。

貿易・サービス収支の赤字は、おおむね横ばいとなっている。

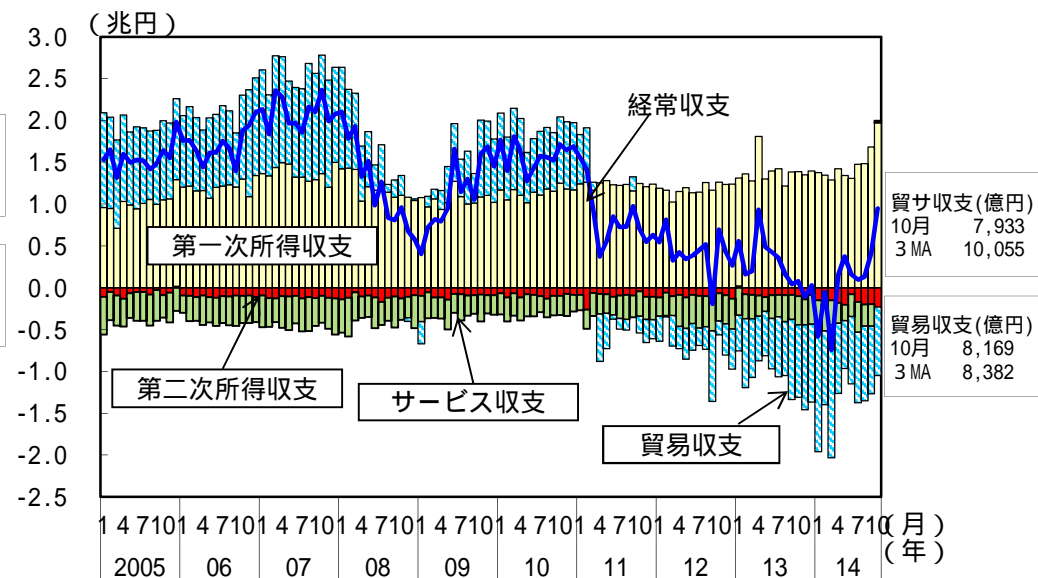
(前年同期(月)比、[]内は暦年前年比、()内は季節調整済前期(月)比、%、Pは速報値)

	[2012年] 2012年度	[2013年] 2013年度	2014年4 - 6月	2014年7 - 9月	9月	10月	11月
輸出数量	[4.8] 5.8	[1.5] 0.6	(0.4) 1.0	(0.5) 0.3	(0.5) 2.8	(2.1) 4.8	(P 1.1) P 1.7
輸入数量	[2.4] 1.0	[0.3] 2.4	(6.3) 0.5	(1.3) 0.6	(4.1) 3.0	(P 1.9) P 1.7	(P 1.1) P 6.9
貿易・サービス収支(億円)	[83,041] 94,338	[122,521] 144,232	29,172	P 34,262	P 10,701	P 7,933	P
貿易収支(億円)	[42,719] 52,474	[87,734] 109,709	22,113	P 25,404	P 8,060	P 8,169	P
第一次所得収支(億円)	[141,322] 146,147	[164,755] 167,013	40,660	P 46,388	P 16,821	P 19,724	P
經常収支(億円)	[46,835] 42,233	[32,343] 8,312	6,878	P 6,445	P 4,144	P 9,470	P
金融収支(億円)(原数値)	[49,158] 20,255	[16,310] 23,521	18,909	P 26,427	P 15,174	P 12,077	P

輸出入数量指数(季調値)の動向(2010年=100)



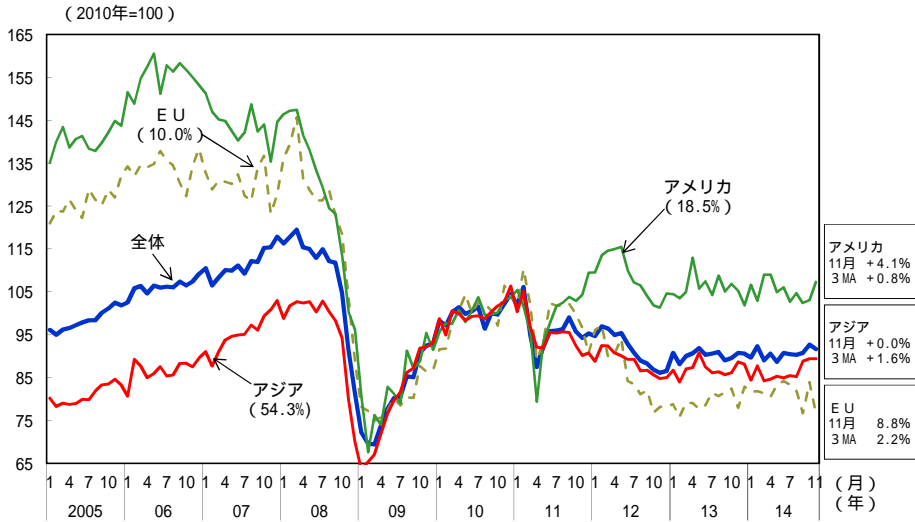
經常収支の動向



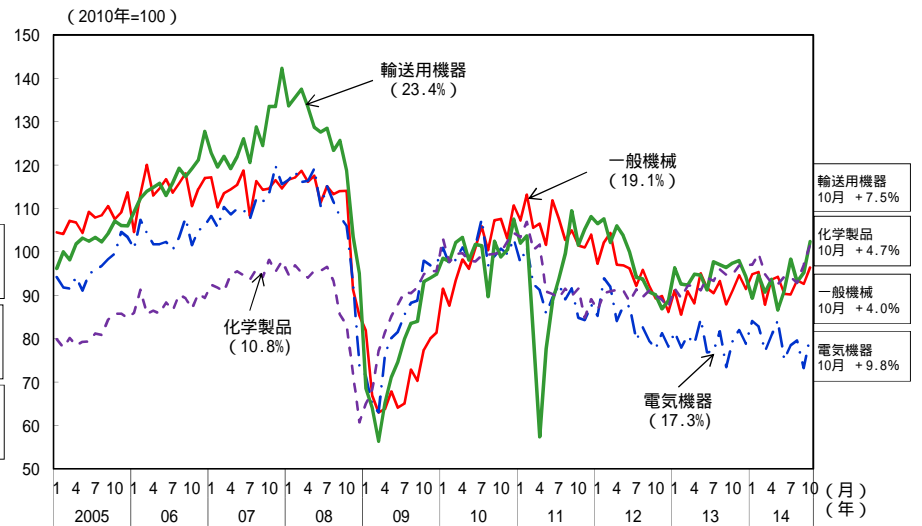
(備考) 1. 財務省「貿易統計」、「国際収支状況」により作成。
2. 「輸出数量指数」、「輸入数量指数」は、内閣府による季節調整値。

地域別輸出入数量指数 (2010年 = 100)

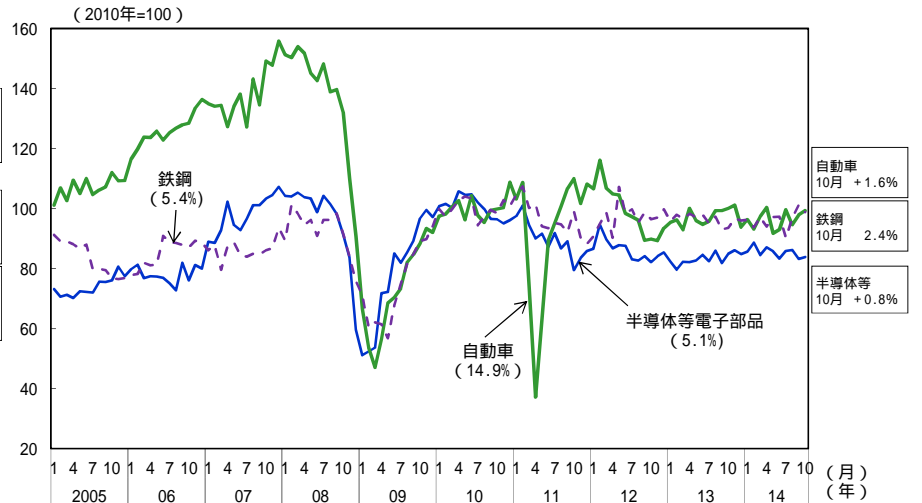
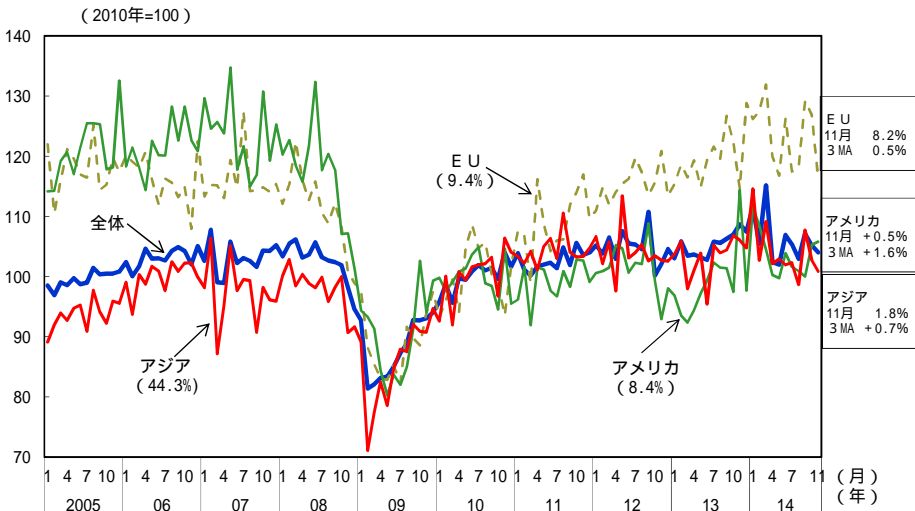
輸出



品目別輸出数量指数 (2010年 = 100)



輸入



(備考) 1. 財務省「貿易統計」により作成。
 2. 内閣府による季節調整値。括弧内は2013年の金額ウェイト。