

6. 輸出・輸入・国際収支

輸出は、横ばいとなっている。

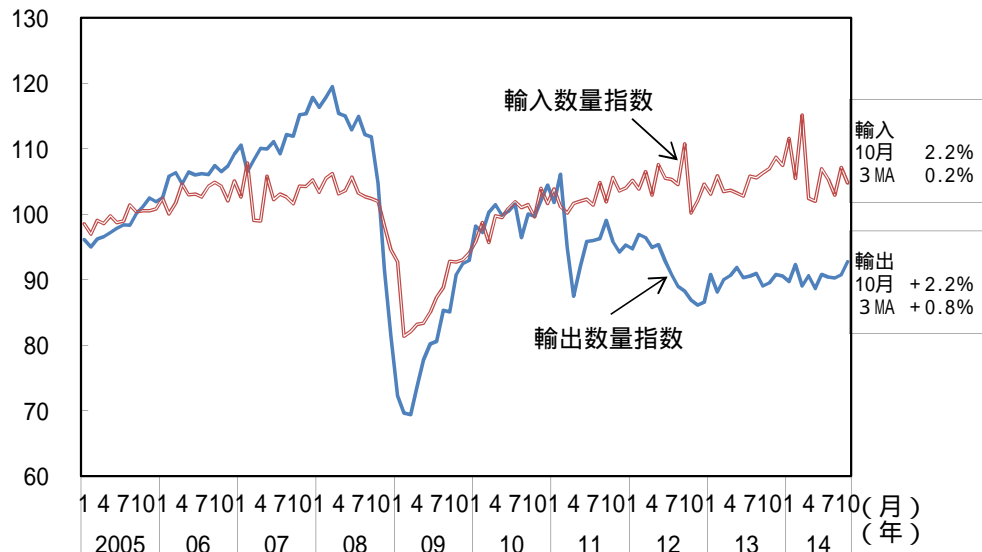
輸入は、おおむね横ばいとなっている。

貿易・サービス収支の赤字は、このところ横ばいとなっている。

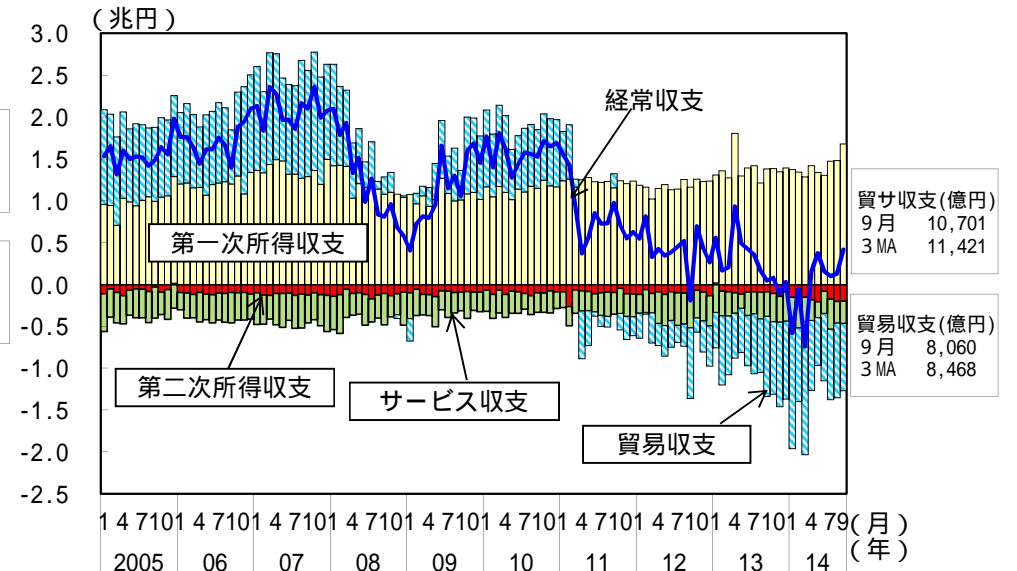
(前年同期(月)比、[]内は暦年前年比、()内は季節調整済前期(月)比、%、Pは速報値)

	[2012年] 2012年度	[2013年] 2013年度	2014年4 - 6月	2014年7 - 9月	8月	9月	10月
輸出数量	[4.8] 5.8	[1.5] 0.6	(0.4) 1.0	(0.5) 0.3	(0.2) 2.9	(0.5) 2.8	(P 2.2) P 4.7
輸入数量	[2.4] 1.0	[0.3] 2.4	(6.3) 0.5	(P 1.3) P 0.6	(2.3) 4.5	(P 4.1) P 2.9	(P 2.2) P 2.1
貿易・サービス収支(億円)	[83,041] 94,338	[122,521] 144,232	29,172	P 34,262	P 11,532	P 10,701	
貿易収支(億円)	[42,719] 52,474	[87,734] 109,709	22,113	P 25,404	P 8,916	P 8,060	
第一次所得収支(億円)	[141,322] 146,147	[164,755] 167,013	40,660	P 46,388	P 14,829	P 16,821	
経常収支(億円)	[46,835] 42,233	[32,343] 8,312	6,878	P 6,445	P 1,308	P 4,144	
金融収支(億円)(原数値)	[49,158] 20,255	[16,310] 23,521	18,909	P 26,427	P 6,790	P 15,174	

輸出入数量指数(季調値)の動向(2010年=100)



経常収支の動向

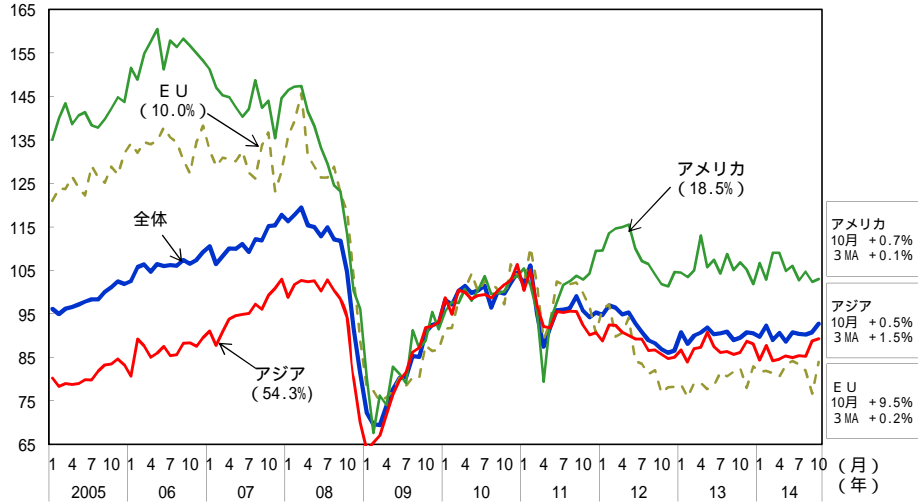


(備考) 1. 財務省「貿易統計」、「国際収支状況」により作成。
2. 「輸出数量指数」、「輸入数量指数」は、内閣府による季節調整値。

地域別輸出入数量指数 (2010年 = 100)

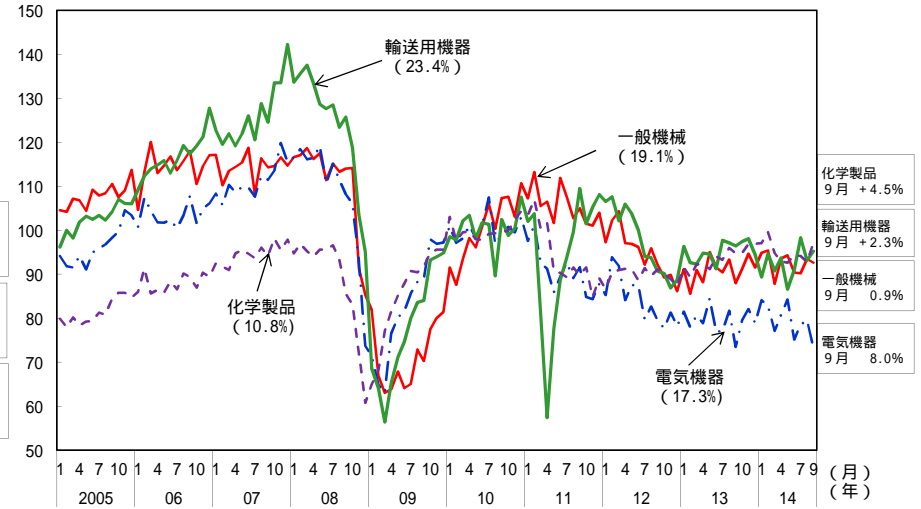
輸出

(2010年=100)



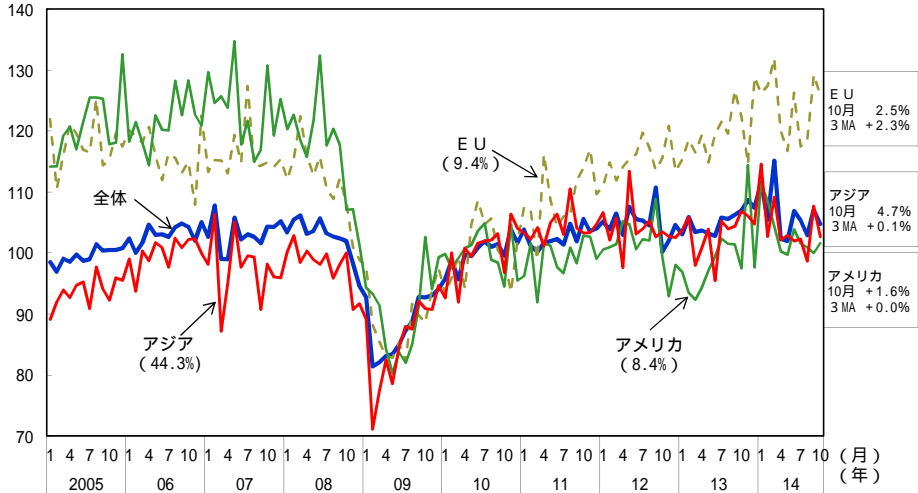
品目別輸出数量指数 (2010年 = 100)

(2010年=100)

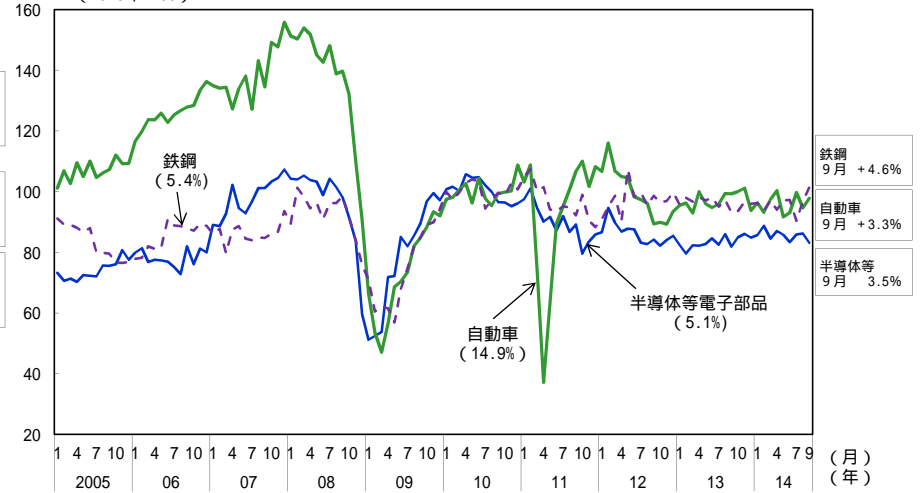


輸入

(2010年=100)



(2010年=100)



(備考) 1. 財務省「貿易統計」により作成。
2. 内閣府による季節調整値。括弧内は2013年の金額ウェイト。