

6. 輸出・輸入・国際収支

輸出は、横ばいとなっている。

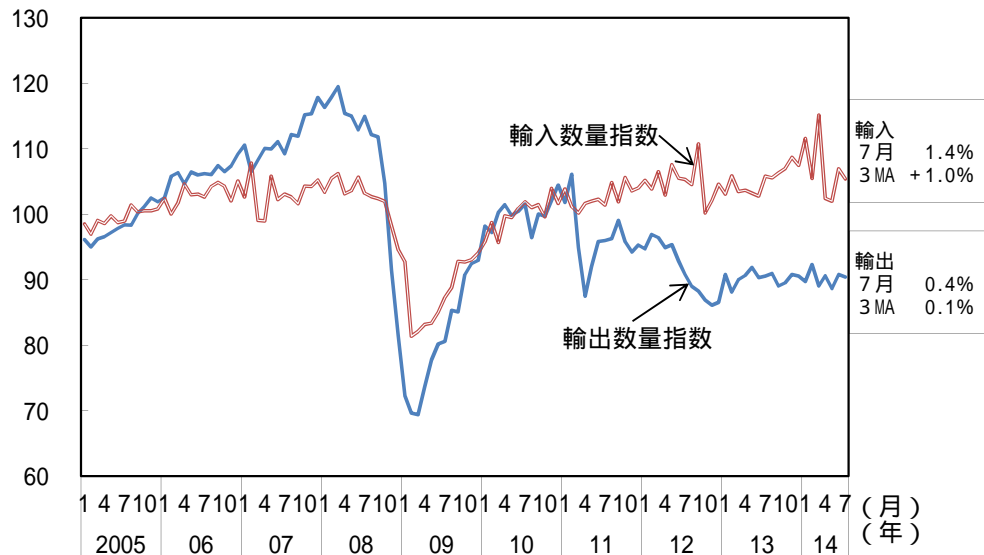
輸入は、このところ弱含んでいる。

貿易・サービス収支の赤字は、このところ横ばいとなっている。

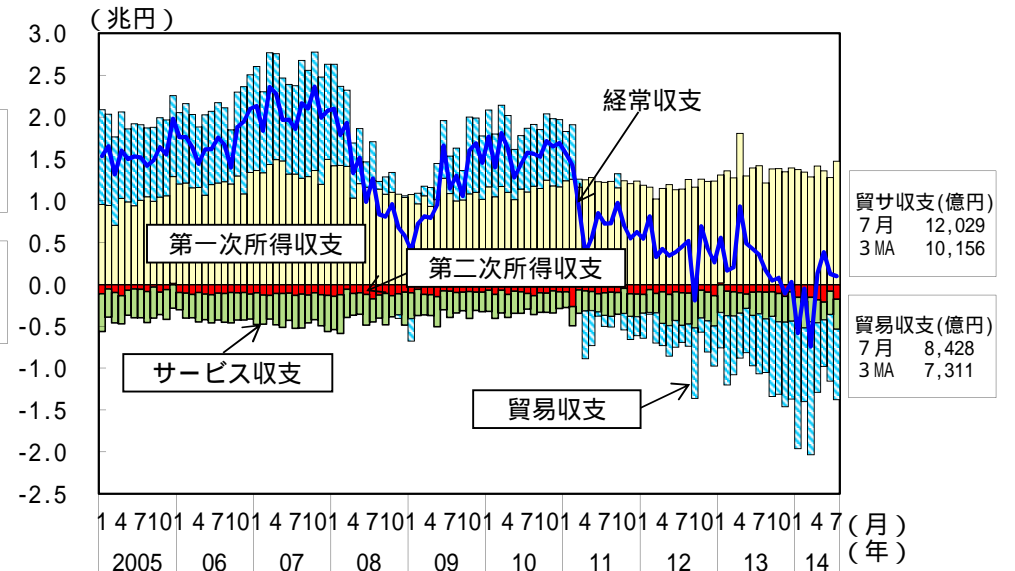
(前年同期(月)比、[]内は暦年前年比、()内は季節調整済前期(月)比、%、Pは速報値)

	[2012年] 2012年度	[2013年] 2013年度	2014年 1 - 3月	2014年 4 - 6月	5月	6月	7月
輸出数量	[4.8] 5.8	[1.5] 0.6	(0.1) 0.6	(0.4) 1.0	(2.2) 3.4	(2.4) 1.6	(0.4) 1.0
輸入数量	[2.4] 1.0	[0.3] 2.4	(2.8) 6.6	(6.3) 0.5	(0.4) 4.0	(4.8) 7.2	(P 1.4) P 0.3
貿易・サービス収支(億円)	[83,041] 94,338	[122,521] 144,232	48,899	P 29,506	P 7,673	P 10,766	P 12,029
貿易収支(億円)	[42,719] 52,474	[87,734] 109,709	39,074	P 21,819	P 5,545	P 7,960	P 8,428
第一次所得収支(億円)	[141,322] 146,147	[164,755] 167,013	40,123	P 40,554	P 13,593	P 12,785	P 14,737
経常収支(億円)	[46,835] 42,233	[32,343] 8,312	13,779	P 6,407	P 3,846	P 1,256	P 993
金融収支(億円)(原数値)	[49,158] 20,255	[16,310] 23,521	13,285	P 3,543	P 9,056	P 10,829	P 4,463

輸出入数量指数(季調値)の動向(2010年=100)



経常収支の動向

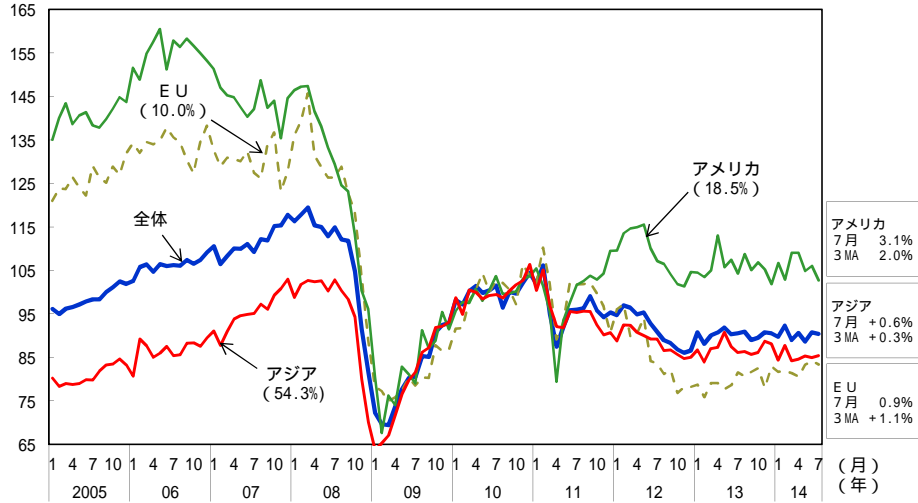


(備考) 1. 財務省「貿易統計」、「国際収支状況」により作成。
2. 「輸出数量指数」、「輸入数量指数」は、内閣府による季節調整値。

地域別輸出入数量指数 (2010年 = 100)

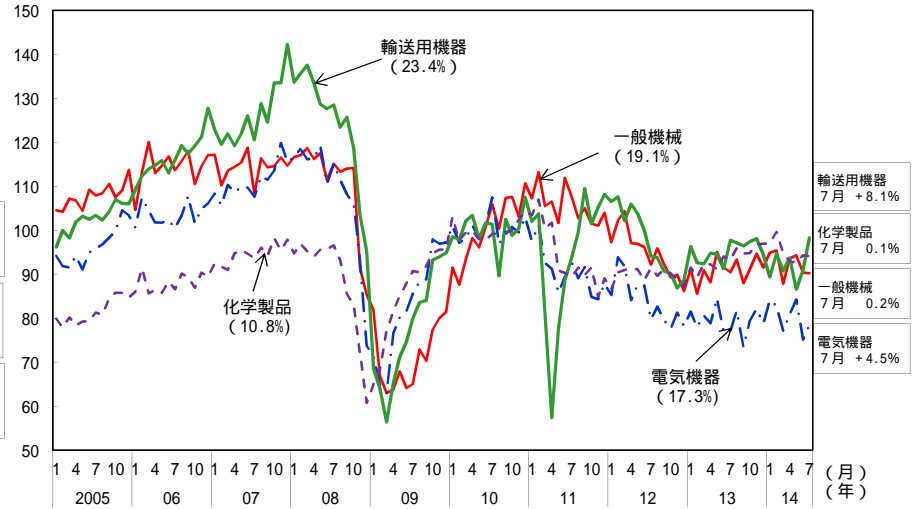
輸出

(2010年=100)



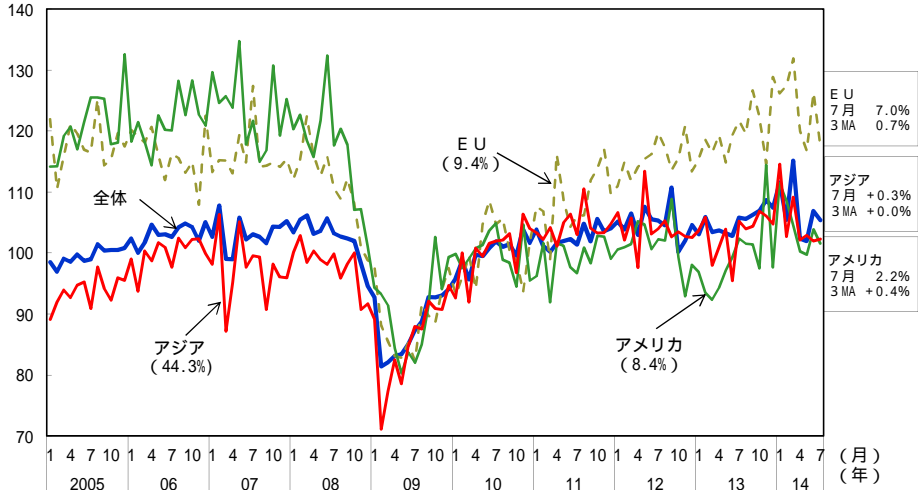
品目別輸出数量指数 (2010年 = 100)

(2010年=100)

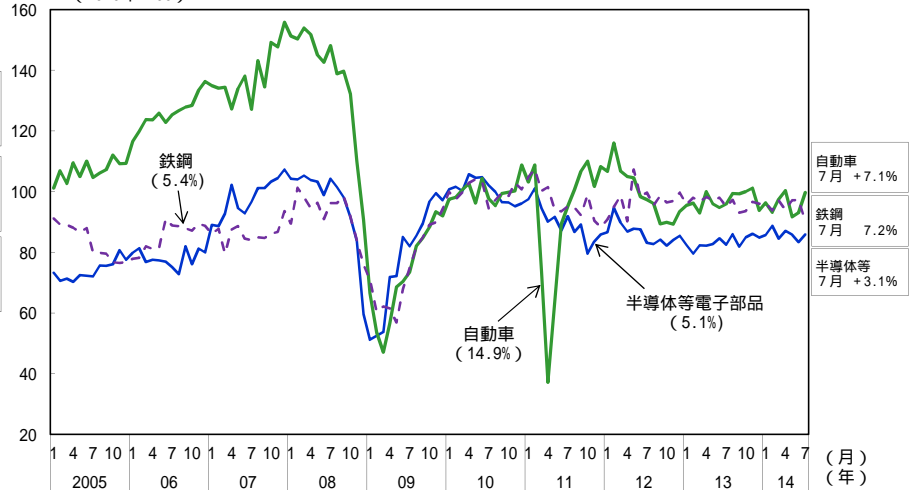


輸入

(2010年=100)



(2010年=100)



(備考) 1. 財務省「貿易統計」により作成。
2. 内閣府による季節調整値。括弧内は2013年の金額ウェイト。