

12. 金融

株価（日経平均株価）は、15,500円台から15,400円台まで下落した後、15,800円台まで上昇した。
対米ドル円レートは、104円台から107円台まで円安方向へ推移した。

(%、ポイント、円)

	2012年	2013年	2012年度	2013年度	2013年	2014年		2014年			
					10 - 12月	1 - 3月	4 - 6月	6月	7月	8月	
コールレート (無担保翌日物)	0.083	0.075	0.082	0.073	0.072	0.074	0.066	0.067	0.066	0.069	9/17 0.066
ユーロ円TIBOR (3カ月物)	0.328	0.239	0.315	0.224	0.221	0.216	0.211	0.210	0.210	0.210	9/17 0.210
国債流通利回り	0.848	0.710	0.781	0.691	0.636	0.625	0.598	0.588	0.541	0.507	9/17 0.555
東証株価指数(TOPIX)	768	1,125	807	1,186	1,220	1,221	1,197	1,246	1,275	1,271	9/17 1304
日経平均株価(円)	9,102	13,577	9,612	14,406	14,951	14,958	14,655	15,131	15,379	15,358	15,888
円相場 (対米ドル)	79.79	97.71	82.89	100.16	100.36	102.77	102.14	102.05	101.72	102.96	9/17 107.25
(対ユーロ)	102.55	129.73	106.73	134.20	136.57	140.78	140.05	138.75	137.84	137.13	139.02
(韓国ウォン・1円当たり)	14.12	11.23	13.51	10.90	10.58	10.41	10.08	9.99	10.04	9.95	9/16 9.66
日銀当座預金残高 (億円、前年比)	363,582 20.3	775,541 113.3	404,993 29.3	950,352 134.7	1,023,938 142.3	1,160,419 151.6	1,398,632 93.2	1,509,728 84.1	1,513,120 83.5	1,516,080 72.1	
マネタリーベース	7.0	34.4	8.7	44.0	(49.9) 48.2	(39.4) 54.1	(26.4) 45.5	(40.0) 42.6	(63.8) 42.7	(40.8) 40.5	
マネーストック (M2)	2.5	3.6	2.5	3.9	(4.6) 4.2	(3.0) 4.0	(1.4) 3.3	(2.8) 3.0	(r2.3) 3.0	(3.7) 3.0	
マネーストック (広義流動性)	0.8	3.2	1.0	3.7	(4.2) 4.3	(2.5) 3.9	(r1.6) 3.1	(r3.6) r2.9	(r3.2) r2.9	(4.3) 2.9	
銀行貸出	0.9	2.1	1.1	2.3	2.4	2.4	r2.3	2.5	2.3	2.3	
普通社債発行額(億円)	101,447	103,455	94,945	104,070	24,074	21,296	36,128	15,816	11,209	2,323	

(備考) 1. コールレート、ユーロ円TIBOR、国債利回り、株価、円相場の年・年度・四半期・月次は、ともに平均値。

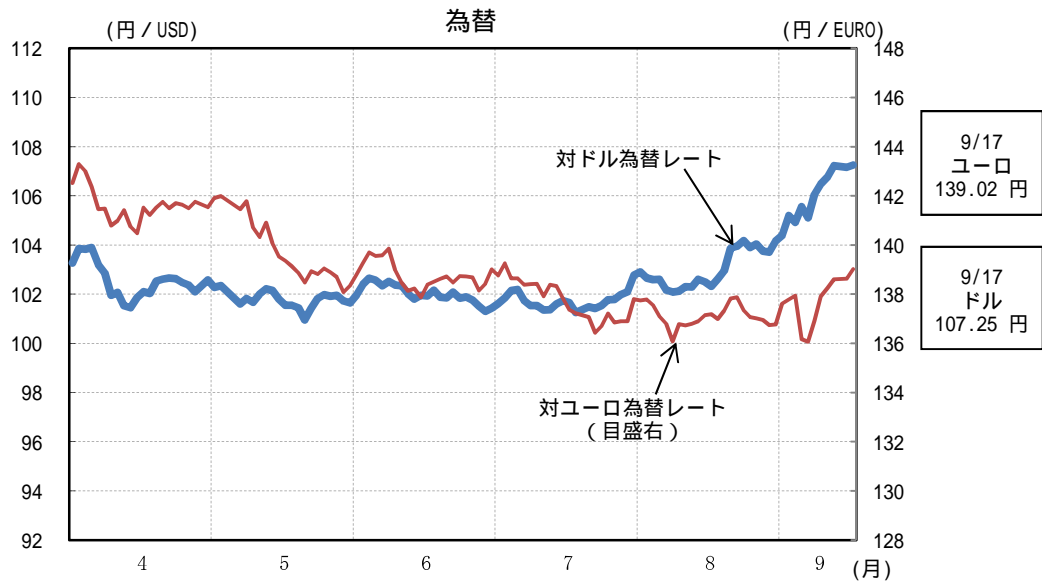
2. 国債流通利回りは、新発10年国債流通利回り。

3. 円相場(対米ドル)はインターバンク直物中心相場、円相場(対ユーロ)はインターバンク直物17:00時点。円相場(韓国ウォン)はインターバンク直物NY 17:00時点。

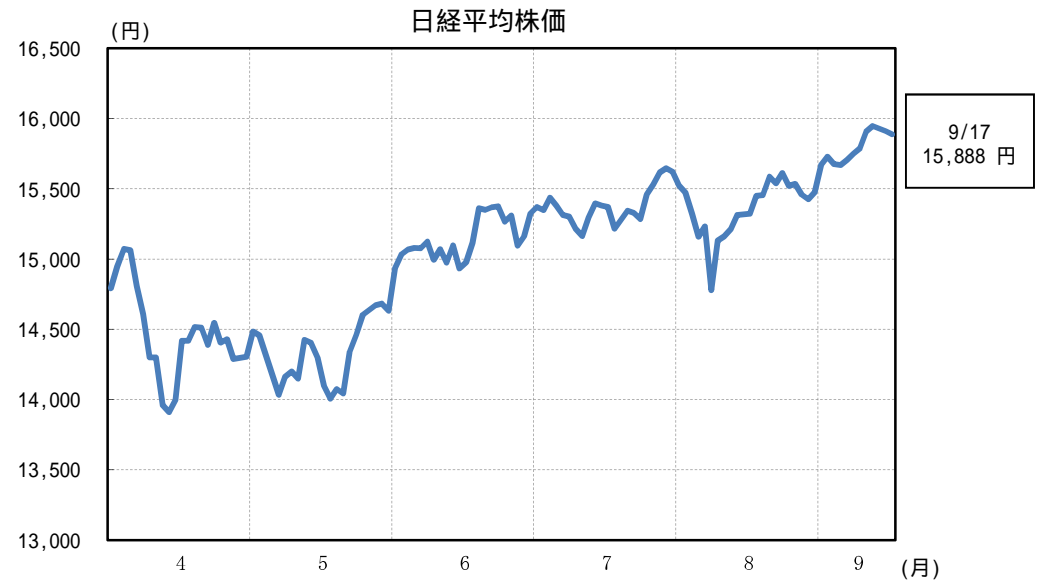
4. マネー指標のrは、数値改訂を示す。また、前年同期(月)比、()内は季調済前期比年率。月中平均残高ベース(日銀当座預金残高は、準備預金積み期間中の平均残高)。

5. 銀行貸出は、銀行(都市銀行等、地方銀行、第二地方銀行)合計の月中平均残高の前年同期(月)比。

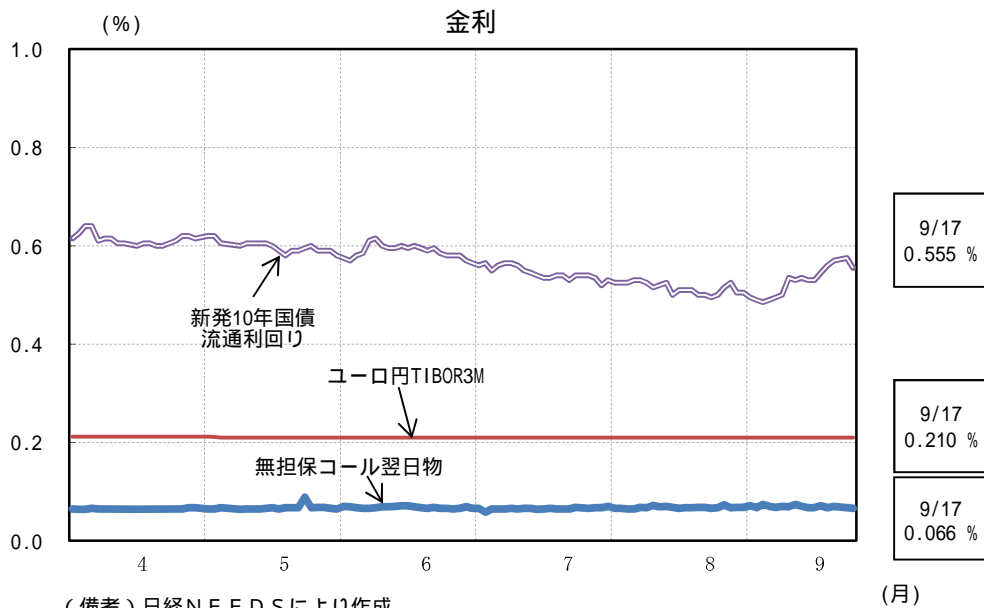
6. 普通社債発行額は国内発行分であり、円建て外債及び資産担保型社債を含む。



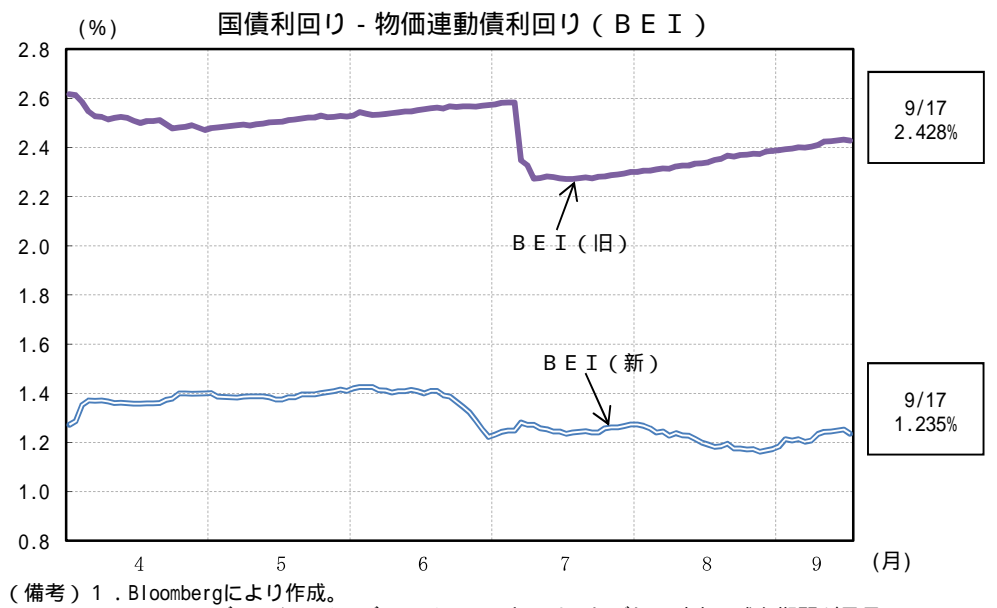
(備考) 1. 対ドル為替レートはインターバンク直物中心相場。
2. 対ユーロ為替レートは直物。



(備考) 日経NEEDSにより作成。

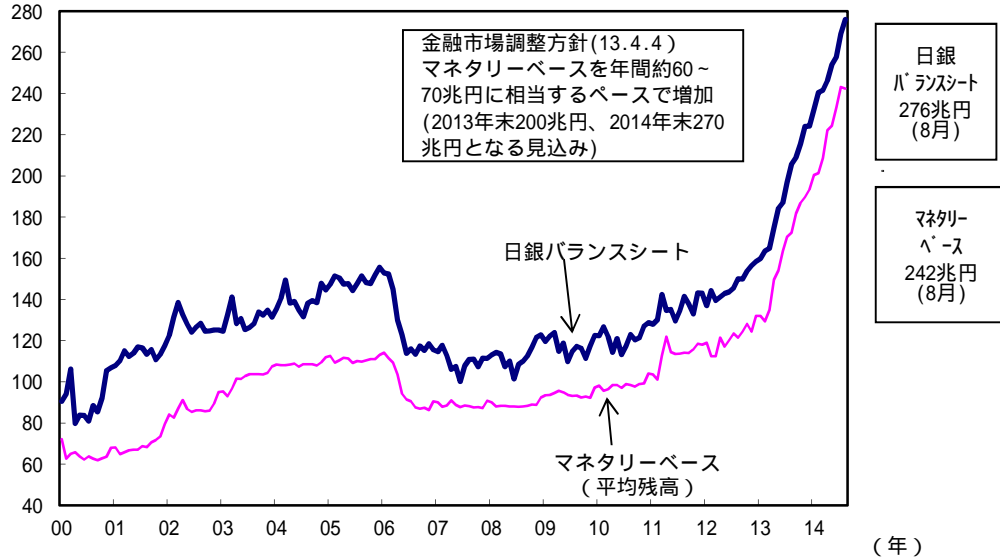


(備考) 日経NEEDSにより作成。



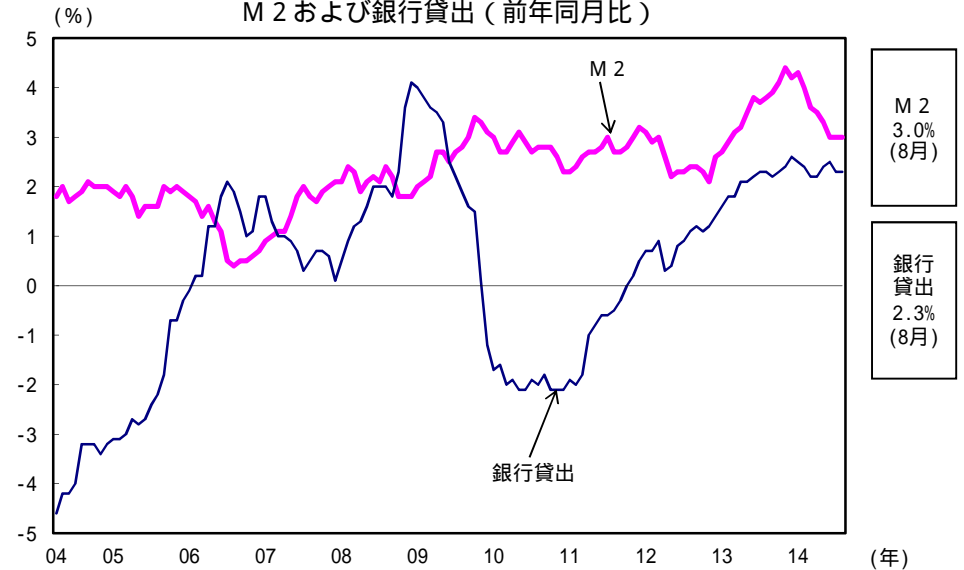
(備考) 1. Bloombergにより作成。
2. BEI (ブレイク・イーブン・インフレ率) はそれぞれの時点で残存期間が最長のもの (BEI (旧)は旧物価連動国債、BEI (新)は新物価連動国債 (残存10年物)) を使用。

(兆円) 日本銀行バランスシート・マネタリーベース



(備考) 日本銀行「マネタリーベース」「日本銀行勘定」により作成。

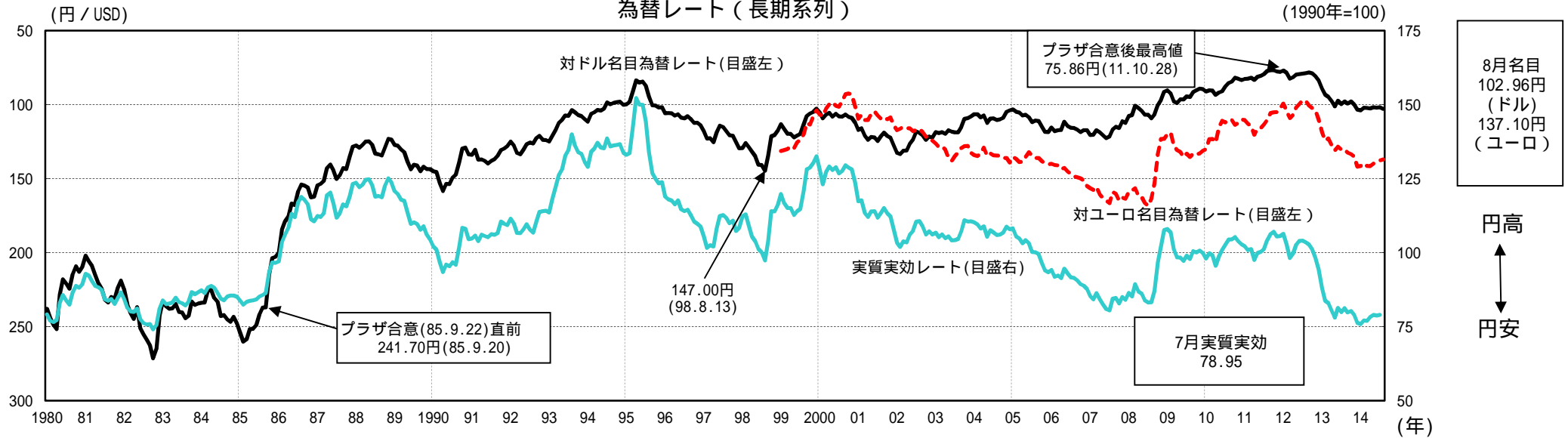
M2および銀行貸出(前年同月比)



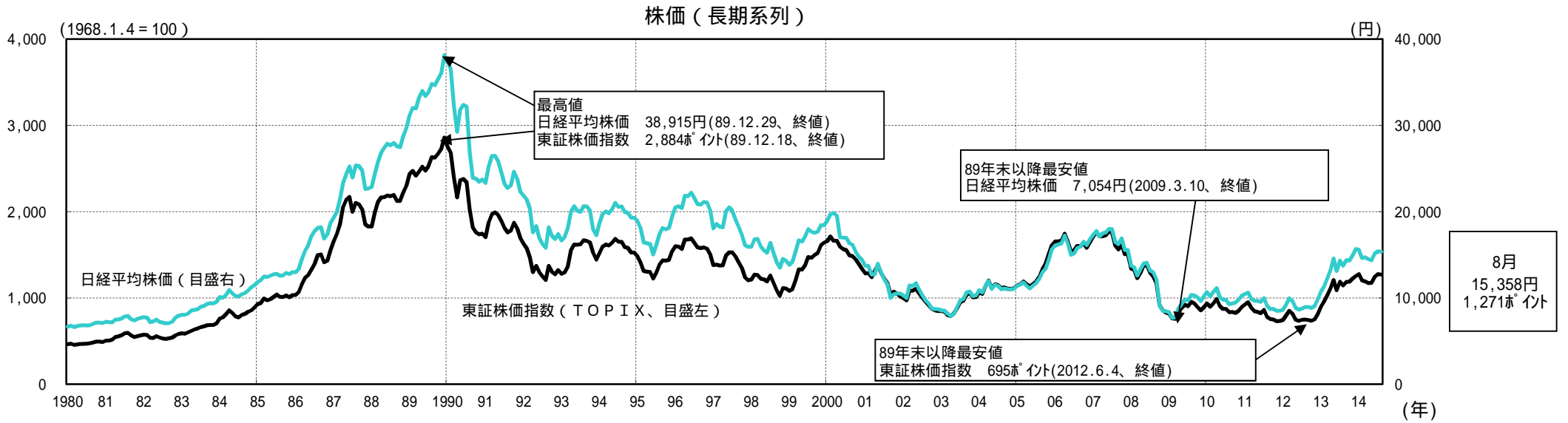
(備考) 日本銀行「マネースtock」「貸出・預金動向」により作成。

(円/EURO)
(円/USD)

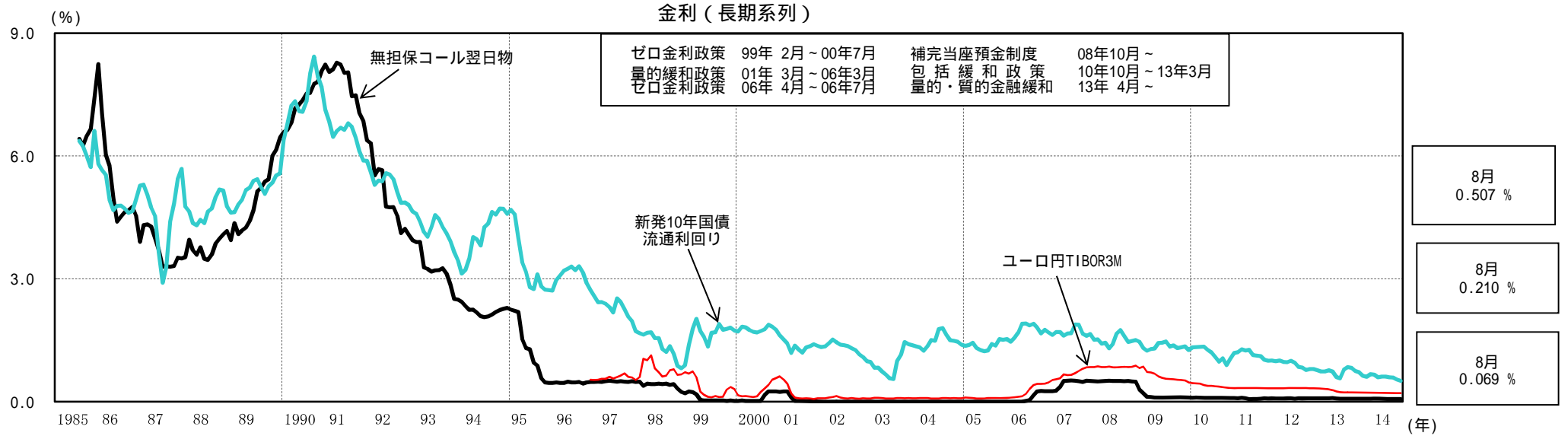
為替レート(長期系列)



(備考) 対ドル名目為替レートはインターバンク直物中心相場(月中平均)、実質実効為替レートは日本銀行試算値より作成。
対ユーロ名目為替レートは直物(月中平均)。



(備考) 1. 日経NEEDSにより作成。日経平均株価、東証株価指数ともに月中平均。
2. 東証株価指数は、1968年1月4日時点をもととして算出。



(備考) 1. 日経NEEDS、Bloombergにより作成。
2. 新発10年国債流通利回り、無担保コール翌日物、ユーロ円TIBOR3Mともに月中平均。