

## 6. 輸出・輸入・国際収支

輸出は、横ばいとなっている。

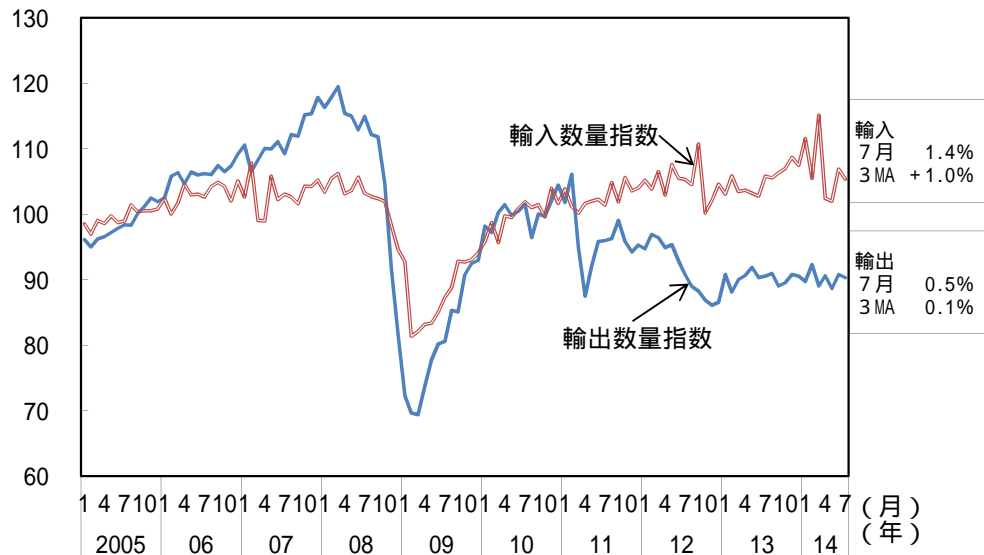
輸入は、このところ弱含んでいる。

貿易・サービス収支の赤字は、減少傾向にある。

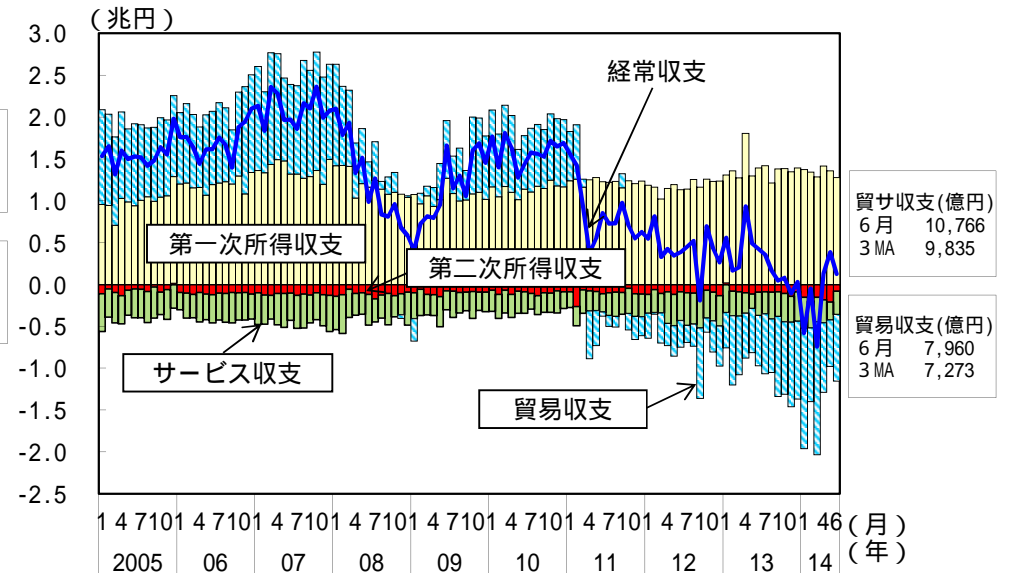
(前年同期(月)比、[ ]内は暦年前年比、( )内は季節調整済前期(月)比、%、Pは速報値)

	[2012年] 2012年度	[2013年] 2013年度	2014年 1 - 3月	2014年 4 - 6月	5月	6月	7月
輸出数量	[ 4.8] 5.8	[ 1.5] 0.6	( 0.1 ) 0.7	( 0.4 ) 1.0	( 2.2 ) 3.4	( 2.4 ) 1.6	( P 0.5 ) P 0.9
輸入数量	[2.4] 1.0	[0.3] 2.4	( 2.8 ) 6.5	( P 6.3 ) P 0.4	( 0.4 ) 4.0	( P 4.8 ) P 7.2	( P 1.4 ) P 0.4
貿易・サービス収支(億円)	[ 83,041] 94,338	[ 122,521] 144,232	48,899	P 29,506	P 7,673	P 10,766	
貿易収支(億円)	[ 42,719] 52,474	[ 87,734] 109,709	39,074	P 21,819	P 5,545	P 7,960	
第一次所得収支(億円)	[141,322] 146,147	[164,755] 167,013	40,123	P 40,554	P 13,593	P 12,785	
経常収支(億円)	[46,835] 42,233	[32,343] 8,312	13,779	P 6,407	P 3,846	P 1,256	
金融収支(億円)(原数値)	[49,158] 20,255	[ 16,310] 23,521	13,285	P 3,543	P 9,056	P 10,829	

輸出入数量指数(季調値)の動向(2010年=100)



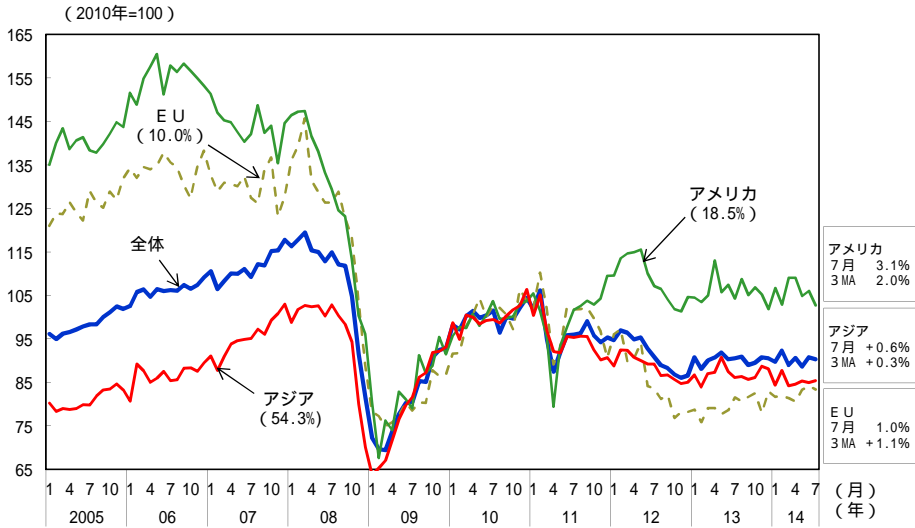
経常収支の動向



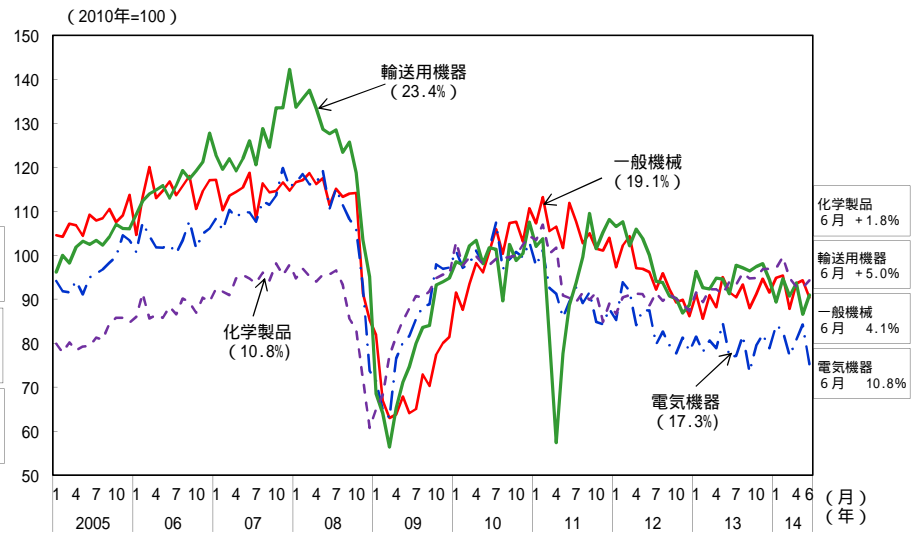
(備考) 1. 財務省「貿易統計」、「国際収支状況」により作成。  
2. 「輸出数量指数」、「輸入数量指数」は、内閣府による季節調整値。

# 地域別輸出入数量指数 (2010年 = 100)

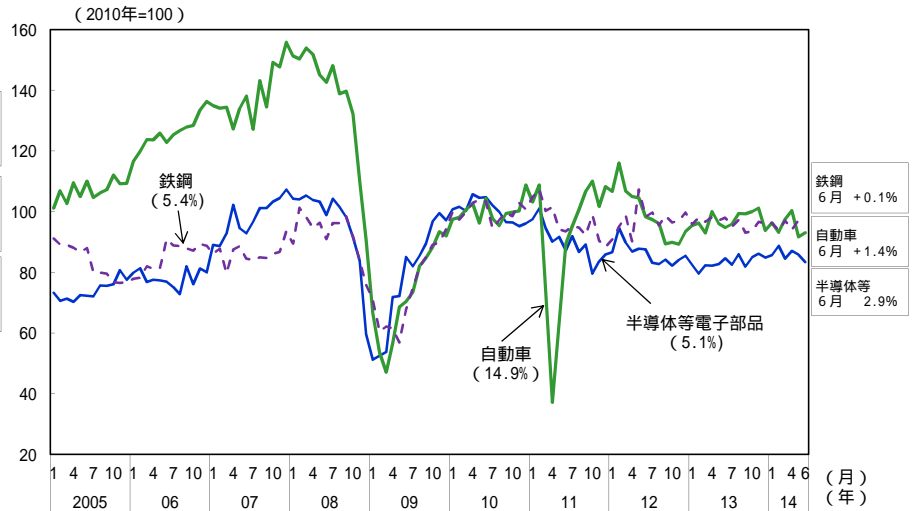
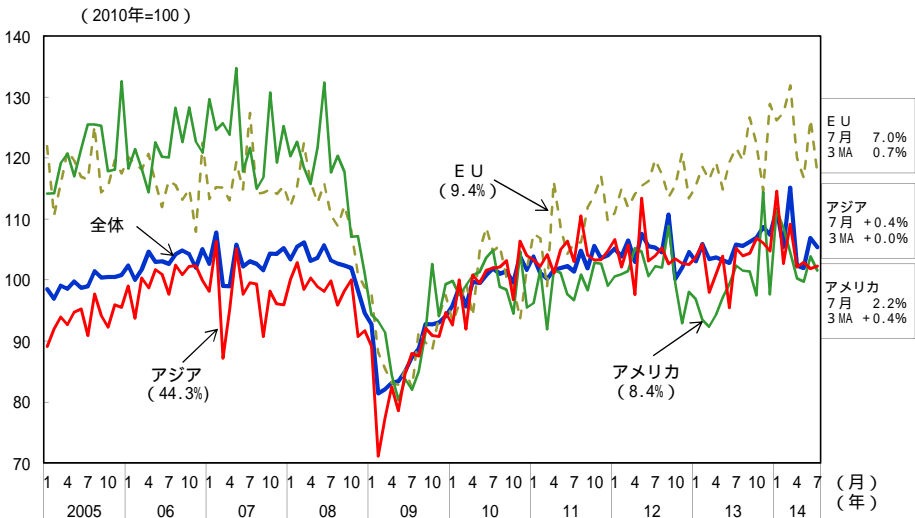
## 輸出



# 品目別輸出数量指数 (2010年 = 100)



## 輸入



(備考) 1. 財務省「貿易統計」により作成。  
2. 内閣府による季節調整値。括弧内は2013年の金額ウェイト。