

6. 輸出・輸入・国際収支

輸出は、横ばいとなっている。

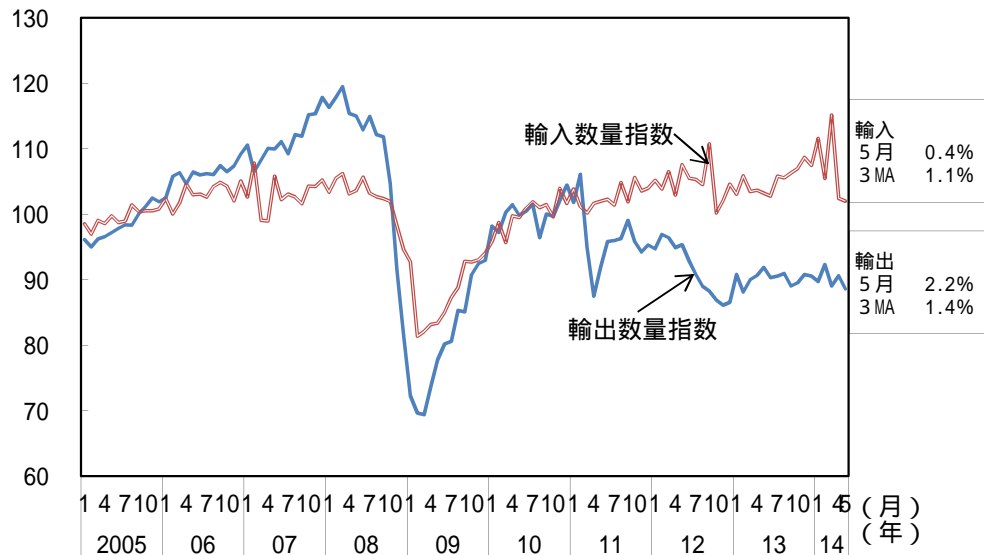
輸入は、このところ弱含んでいる。

貿易・サービス収支の赤字は、おおむね横ばいとなっている。

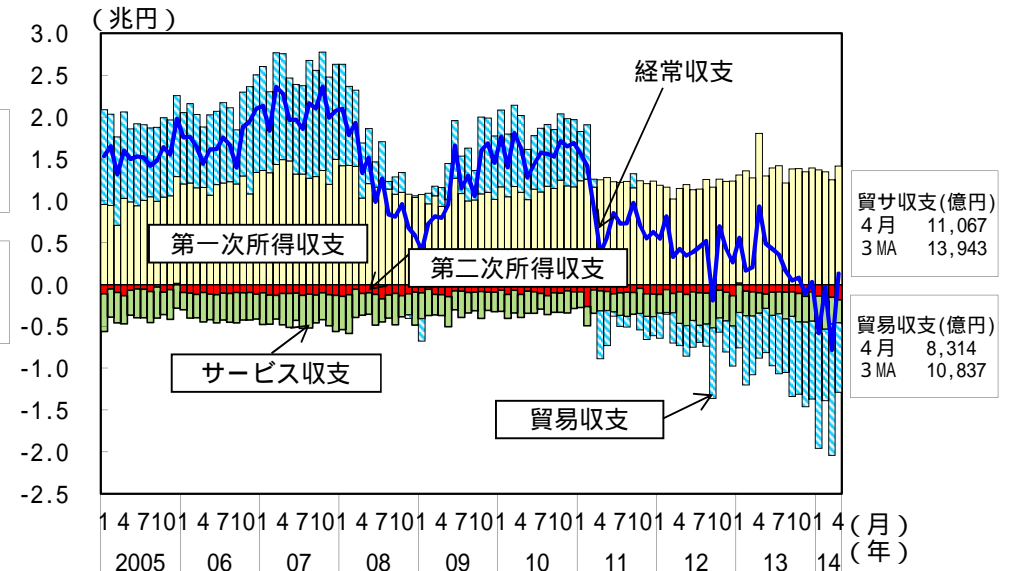
(前年同期(月)比、[]内は暦年前年比、()内は季節調整済前期(月)比、%、Pは速報値)

	[2012年] 2012年度	[2013年] 2013年度	2013年10 - 12月	2014年1 - 3月	3月	4月	5月
輸出数量	[4.8] 5.8	[1.5] 0.6	(0.1) 4.3	(0.1) 0.7	(3.6) 2.5	(1.8) 2.0	(P 2.2) P 3.4
輸入数量	[2.4] 1.0	[0.3] 2.4	(1.7) 4.8	(2.8) 6.5	(9.2) 11.6	(P 11.1) P 1.3	(P 0.4) P 4.0
貿易・サービス収支(億円)	[83,041] 94,338	[122,521] P 144,422	38,078	P 48,975	P 18,870	P 11,067	
貿易収支(億円)	[42,719] 52,474	[87,734] P 108,642	28,048	P 37,965	P 15,667	P 8,314	
第一次所得収支(億円)	[141,322] 146,147	[164,755] P 166,596	41,340	P 39,757	P 12,545	P 14,176	
経常収支(億円)	[46,835] 42,233	[32,343] P 7,899	7	P 14,016	P 7,829	P 1,305	
金融収支(億円)(原数値)	[49,158] 20,255	[16,310] P 28,589	28,031	P 18,353	P 3,686	P 16,342	

輸出入数量指数(季調値)の動向(2010年=100)



経常収支の動向

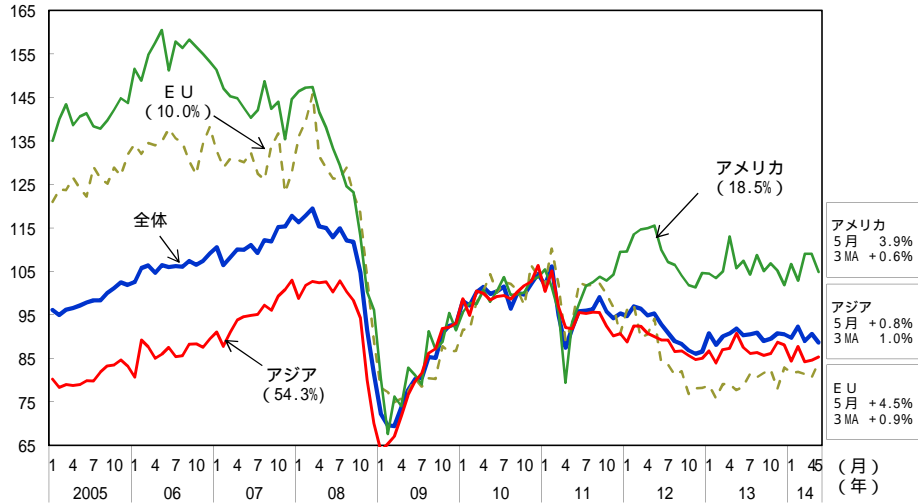


(備考) 1. 財務省「貿易統計」、「国際収支状況」により作成。
2. 「輸出数量指数」、「輸入数量指数」は、内閣府による季節調整値。

地域別輸出入数量指数 (2010年 = 100)

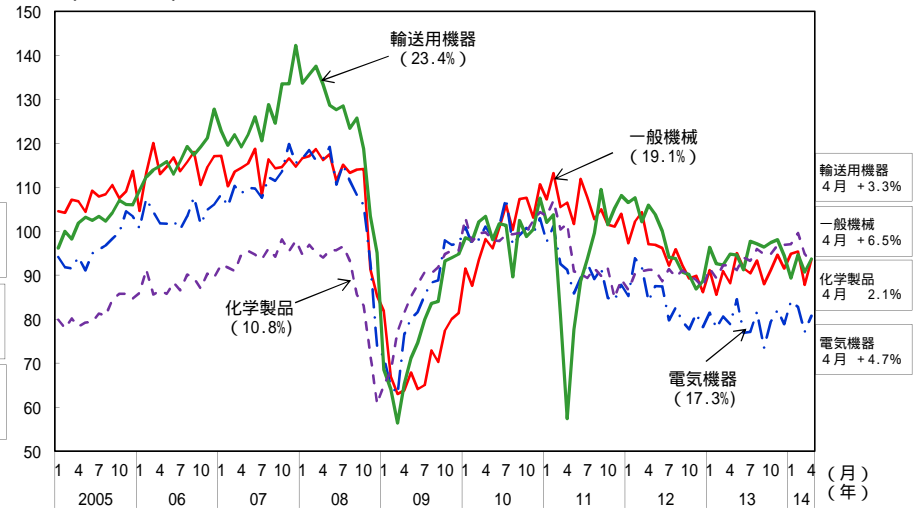
輸出

(2010年=100)



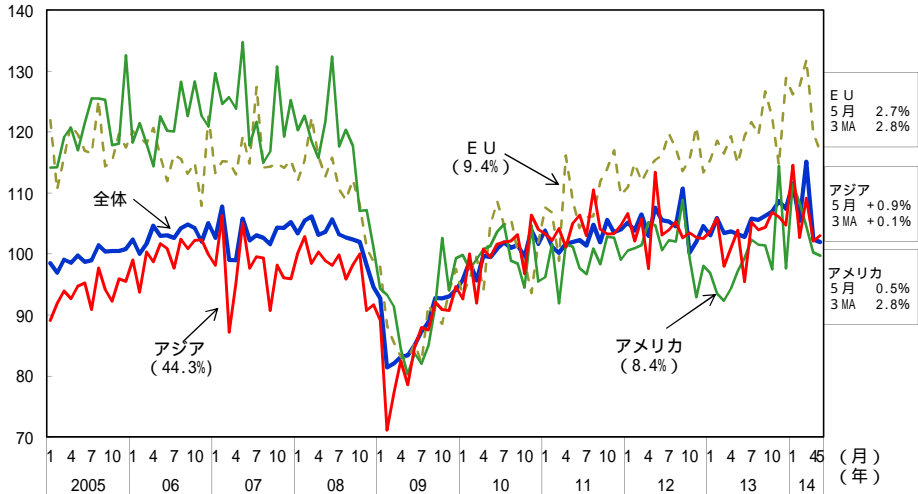
品目別輸出数量指数 (2010年 = 100)

(2010年=100)

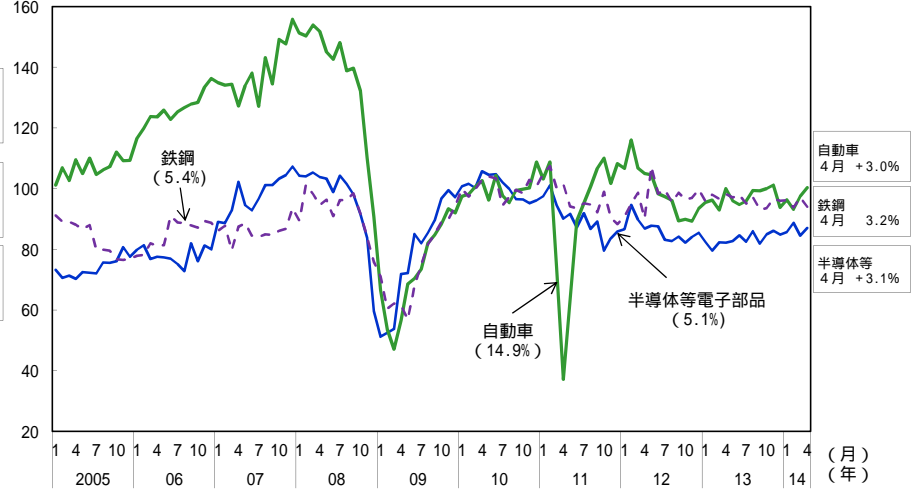


輸入

(2010年=100)



(2010年=100)



(備考) 1. 財務省「貿易統計」により作成。
2. 内閣府による季節調整値。括弧内は2013年の金額ウェイト。