

## 8. 企業収益・業況判断

企業収益は、改善している。

企業の業況判断は、幅広く改善している。ただし、先行きに慎重な見方となっている。

日本銀行 「全国企業短期経済観測調査」

(2014年3月調査、%)

| 経常利益(前年同期比) |      | 2011年度 | 2012年度 | 2013年度 計画 |      | 2014年度 計画 |     |     |     |
|-------------|------|--------|--------|-----------|------|-----------|-----|-----|-----|
|             |      | 実績     | 実績     | 上期        | 下期   | 上期        | 下期  |     |     |
| 全規模         | 全産業  | 3.2    | 7.2    | 20.9      | 34.4 | 9.7       | 2.2 | 6.0 | 1.7 |
| 大企業         | 製造業  | 11.7   | 12.4   | 43.3      | 78.8 | 18.1      | 1.5 | 5.3 | 2.6 |
|             | 非製造業 | 7.2    | 2.3    | 16.1      | 24.5 | 7.7       | 3.1 | 6.2 | 0.5 |
| 中小企業        | 製造業  | 1.7    | 5.9    | 10.0      | 8.0  | 11.8      | 2.7 | 1.1 | 4.0 |
|             | 非製造業 | 17.5   | 10.7   | 11.4      | 16.1 | 8.0       | 1.1 | 2.6 | 0.1 |

財務省「法人企業統計季報」

(前年同期比、( )内は季調済前期比、%)

| 経常利益   | 2012年 | 2013年 | 2011年度 | 2012年度 | 2013年1-3月   | 4-6月        | 7-9月       | 10-12月      |
|--------|-------|-------|--------|--------|-------------|-------------|------------|-------------|
| 全規模全産業 | 8.8   | 19.7  | 6.1    | 7.9    | 6.0( 7.8)   | 24.0( 10.2) | 24.1( 1.5) | 26.6( 8.5)  |
| 製造業    | 6.6   | 44.1  | 13.5   | 13.3   | 28.3( 18.6) | 51.5( 12.0) | 46.9( 5.7) | 49.9( 20.5) |
| 非製造業   | 9.9   | 8.6   | 2.3    | 5.4    | 3.2( 2.3)   | 11.3( 9.2)  | 14.5( 1.0) | 14.4( 1.9)  |
| 大中堅企業  | 6.3   | 28.3  | 5.5    | 9.1    | 14.0( 9.6)  | 40.2( 15.5) | 26.1( 6.3) | 31.7( 10.8) |
| 中小企業   | 14.5  | 1.6   | 7.3    | 5.3    | 6.1( 7.8)   | 12.5( 2.4)  | 18.3( 8.2) | 15.0( 2.8)  |

(備考) 大中堅企業・中小企業の季調済前期比は内閣府試算値。

(%ポイント)

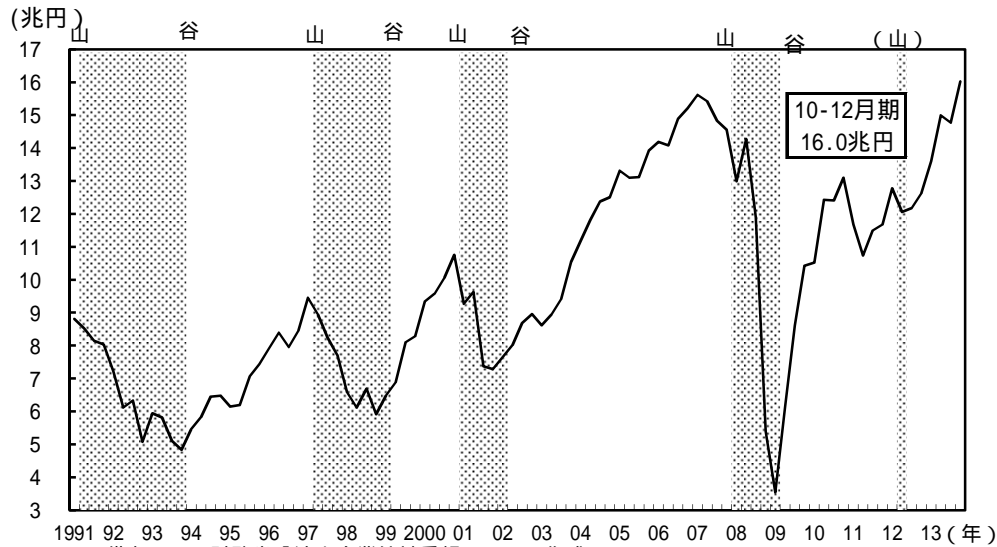
日本銀行 「全国企業短期経済観測調査」

見込み

| 業況判断D I |      | 2012年9月 | 12月 | 2013年3月 | 6月   | 9月   | 12月  | 2014年3月 | 6月   |
|---------|------|---------|-----|---------|------|------|------|---------|------|
| 全規模     | 全産業  | 6       | 9   | 8       | 2    | + 2  | + 8  | + 12    | + 1  |
|         | 製造業  | 8       | 15  | 15      | 6    | 2    | + 6  | + 10    | + 1  |
|         | 非製造業 | 3       | 6   | 2       | + 1  | + 5  | + 9  | + 14    | + 1  |
| 大企業     | 製造業  | 3       | 12  | 8       | + 4  | + 12 | + 16 | + 17    | + 8  |
|         | 非製造業 | + 8     | + 4 | + 6     | + 12 | + 14 | + 20 | + 24    | + 13 |
| 中小企業    | 製造業  | 14      | 18  | 19      | 14   | 9    | + 1  | + 4     | 6    |
|         | 非製造業 | 9       | 11  | 8       | 4    | 1    | + 4  | + 8     | 4    |

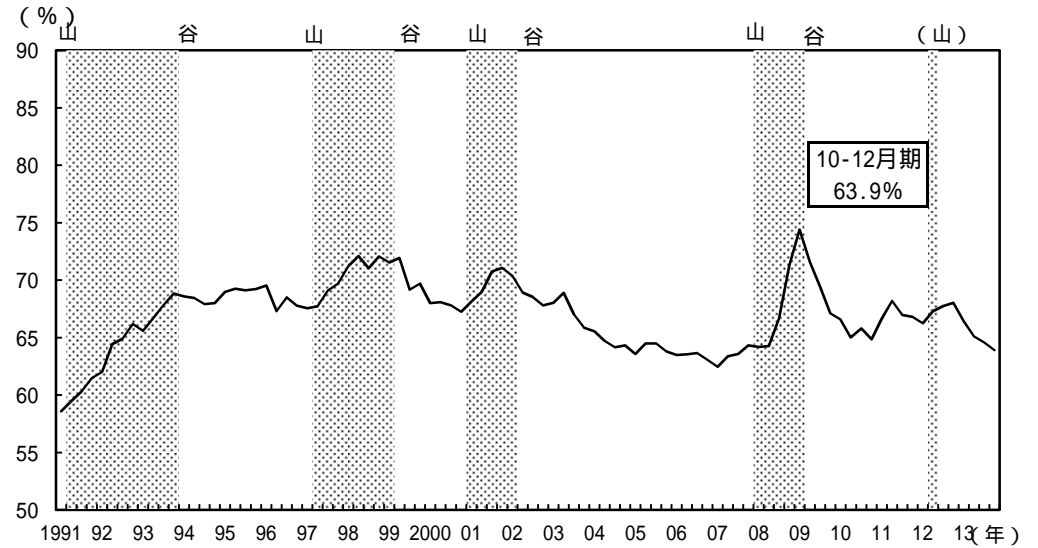
(備考) [ D I = 「良い」とみる企業の割合(%) - 「悪い」とみる企業の割合(%) ]

< 企業収益 >  
経常利益額の推移



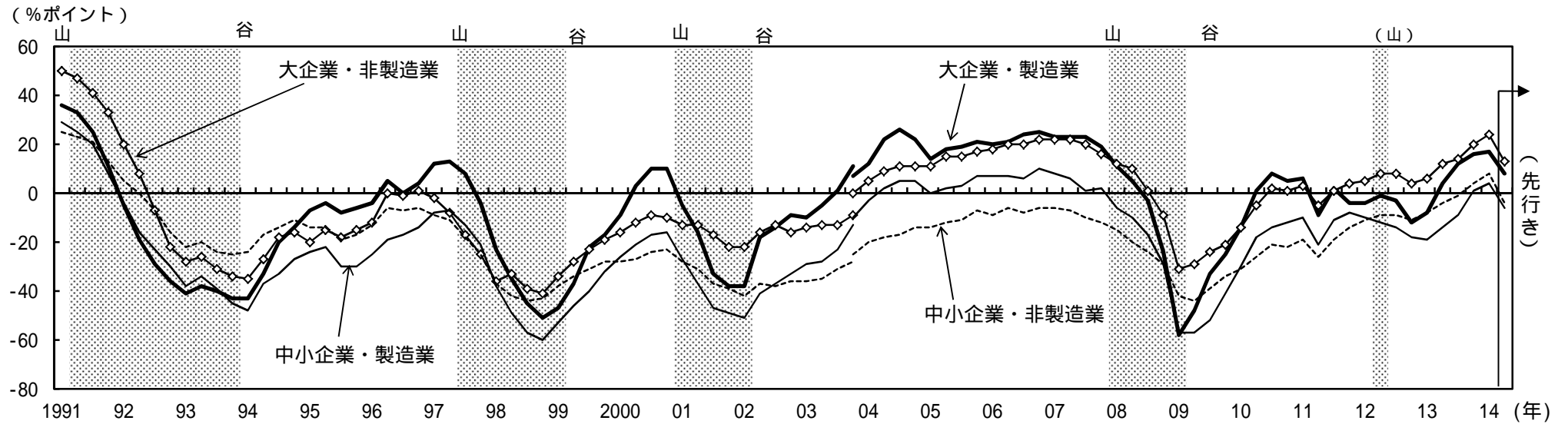
(備考) 1. 財務省「法人企業統計季報」により作成。  
2. シェドー部は景気後退期。また、2012年4 - 6月期の山は暫定。  
3. 季節調整値。

労働分配率の推移



(備考) 1. 財務省「法人企業統計季報」により作成。  
2. 労働分配率=人件費/(人件費+営業利益+減価償却費+受取利息)  
3. シェドー部は景気後退期。また、2012年4 - 6月期の山は暫定。  
4. 内閣府の試算による季節調整値。

< 企業の景況感 >  
日銀短観の業況判断D Iの推移



(備考) 1. 日本銀行「全国企業短期経済観測調査」により作成。D Iは「良い」 - 「悪い」。  
2. シェドー部は景気後退期。また、2012年4 - 6月期の山は暫定。  
3. 2004年3月調査より調査方法が変更されている。