

8. 企業収益・業況判断

企業収益は、改善している。

企業の業況判断は、幅広く改善している。

日本銀行 「全国企業短期経済観測調査」

(2013年12月調査、%)

経常利益(前年同期比)		2010年度	2011年度	2012年度 実績		2013年度 計画			
		実績	実績	上期	下期	上期	下期	上期	下期
全規模	全産業	38.3	3.2	7.2	1.2	15.4	17.3	34.5	3.0
大企業	製造業	67.9	11.7	12.4	15.2	46.1	34.7	79.2	3.1
	非製造業	33.2	7.2	2.3	0.9	3.6	14.9	25.0	4.8
中小企業	製造業	61.6	1.7	5.9	9.3	3.0	10.5	5.9	14.7
	非製造業	5.2	17.5	10.7	13.5	8.8	6.0	13.7	0.4

財務省「法人企業統計季報」

(前年同期比、()内は季調済前期比、%)

経常利益	2011年	2012年	2011年度	2012年度	2012年10-12月	2013年1-3月	4-6月	7-9月
全規模全産業	6.0	8.8	6.1	7.9	7.9(5.0)	6.0(7.0)	24.0(9.6)	24.1(1.6)
製造業	17.0	6.6	13.5	13.3	21.4(15.4)	28.3(17.2)	51.5(10.3)	46.9(5.2)
非製造業	0.2	9.9	2.3	5.4	2.0(0.4)	3.2(1.8)	11.3(9.2)	14.5(0.4)
大中堅企業	4.7	6.3	5.5	9.1	15.0(6.7)	14.0(8.4)	40.2(15.5)	26.1(6.3)
中小企業	8.9	14.5	7.3	5.3	5.4(0.3)	6.1(7.8)	12.5(3.9)	18.3(8.5)

(備考) 大中堅企業・中小企業の季調済前期比は内閣府試算値。

(%ポイント)

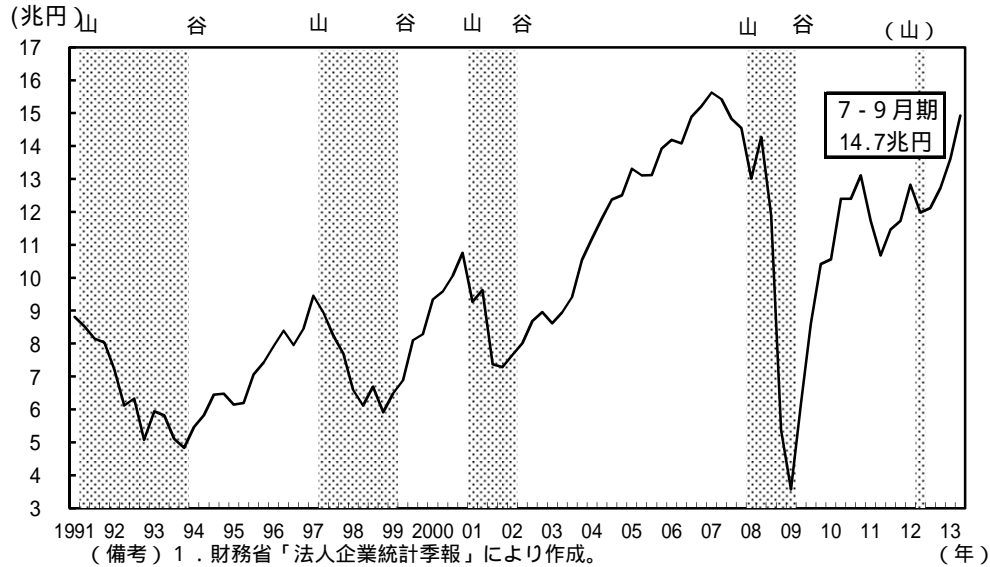
日本銀行 「全国企業短期経済観測調査」

見込み

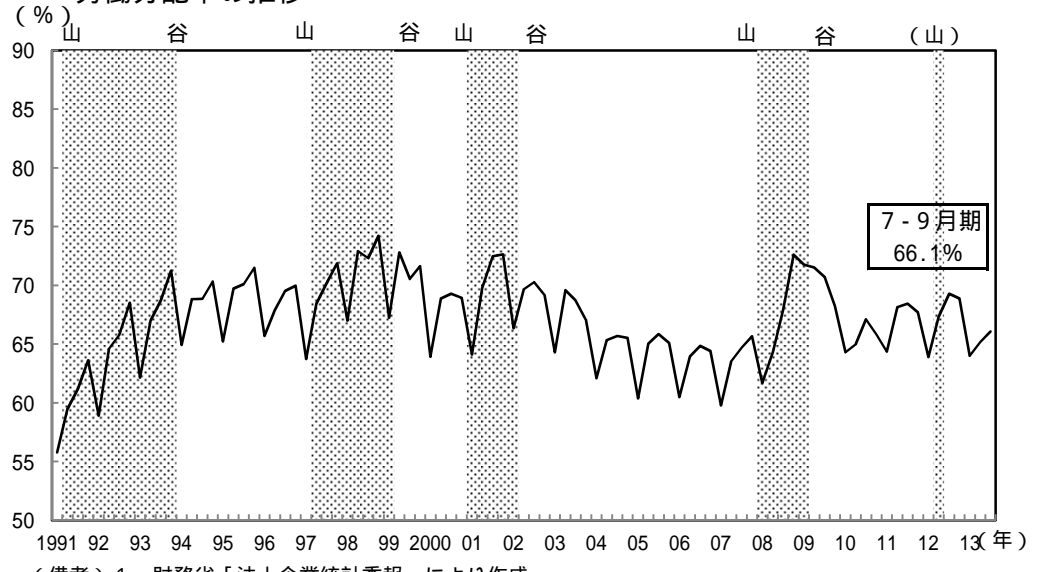
業況判断D.I.		2012年6月	9月	12月	2013年3月	6月	9月	12月	2014年3月
全規模	全産業	4	6	9	8	2	+ 2	+ 8	+ 6
	製造業	8	8	15	15	6	2	+ 6	+ 4
	非製造業	3	3	6	2	+ 1	+ 5	+ 9	+ 7
大企業	製造業	1	3	12	8	+ 4	+ 12	+ 16	+ 14
	非製造業	+ 8	+ 8	+ 4	+ 6	+ 12	+ 14	+ 20	+ 17
中小企業	製造業	12	14	18	19	14	9	+ 1	1
	非製造業	9	9	11	8	4	1	+ 4	+ 1

(備考) [D.I. = 「良い」とみる企業の割合(%) - 「悪い」とみる企業の割合(%)]

< 企業収益 >
経常利益額の推移



労働分配率の推移



< 企業の景況感 >
日銀短観の業況判断D Iの推移

