

#### 4. 住宅建設

住宅建設は、消費税率引上げに伴う駆け込み需要もあって、増加している。

(前年同期(月)比、( )内は季調済前期(月)比、%)

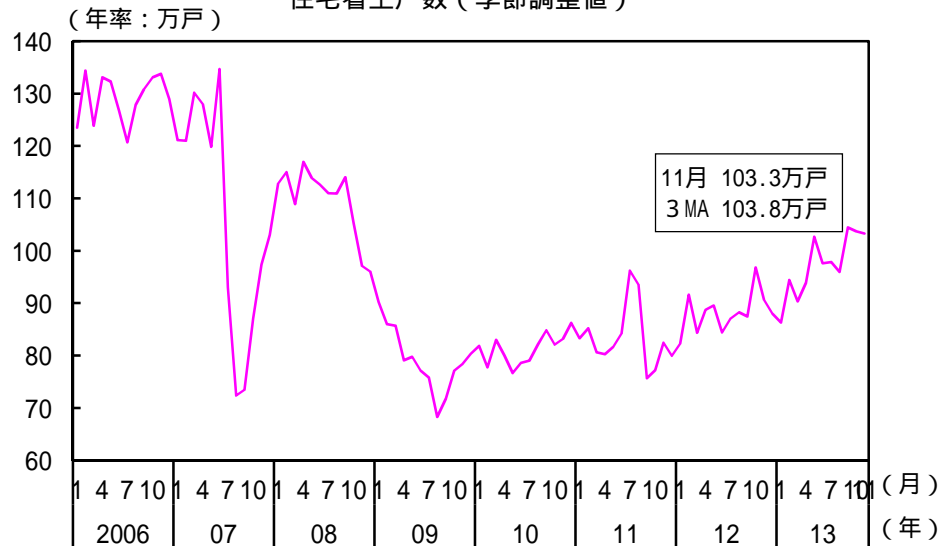
	2011年	2012年	2011年度	2012年度	2013年1 - 3月	4 - 6月	7 - 9月	2013年9月	10月	11月
新設住宅着工戸数 (万戸)	83.4	88.3	84.1	89.3	89.9	98.3	100.4	104.4	103.7	103.3
					( 1.1 )	( 9.3 )	( 2.2 )	( 8.8 )	( 0.7 )	( 0.4 )
	2.6	5.8	2.7	6.2	5.1	11.8	13.5	19.4	7.1	14.1
建築主が民間					( 0.6 )	( 9.2 )	( 0.9 )	( 8.6 )	( 1.9 )	( 0.8 )
	3.0	5.6	3.0	6.0	5.6	12.0	13.1	18.6	7.3	14.0
持家					( 1.0 )	( 7.0 )	( 0.2 )	( 6.6 )	( 5.7 )	( 3.2 )
	0.1	2.0	1.2	3.8	7.4	14.9	12.2	14.2	17.6	22.6
貸家					( 6.0 )	( 12.1 )	( 5.6 )	( 13.9 )	( 1.0 )	( 2.2 )
	4.1	11.4	0.7	10.7	3.4	10.8	15.8	21.5	3.3	17.1
分譲					( 1.5 )	( 9.4 )	( 0.9 )	( 11.8 )	( 17.6 )	( 0.4 )
	16.2	5.2	12.7	4.4	4.6	11.6	12.4	23.5	2.7	1.0
戸建・長屋建					( 0.9 )	( 5.9 )	( 0.7 )	( 0.4 )	( 1.1 )	( 2.5 )
	5.9	4.8	4.1	5.4	6.3	11.6	10.3	12.6	10.8	12.1
共同建て					( 1.2 )	( 10.5 )	( 2.7 )	( 19.6 )	( 33.7 )	( 2.0 )
	28.8	5.6	22.8	3.5	3.1	11.6	14.7	35.5	16.6	14.4
着工床面積					( 0.3 )	( 7.8 )	( 1.8 )	( 6.7 )	( 0.1 )	( 1.2 )
	3.4	4.1	2.5	4.8	5.7	11.6	13.0	18.1	9.4	15.2
建築主が民間					( 0.5 )	( 6.9 )	( 1.8 )	( 6.8 )	( 0.8 )	( 2.3 )
	3.6	4.0	2.8	4.8	6.1	11.8	12.6	17.5	9.1	15.0
工事費予定額平米単価 (万円)	16.9	17.0	17.0	17.1	17.3	17.2	17.4	17.4	17.4	17.3
	0.2	0.5	0.0	0.6	1.0	1.6	2.1	2.3	2.4	1.8

(備考) 国土交通省「建築着工統計」により作成。

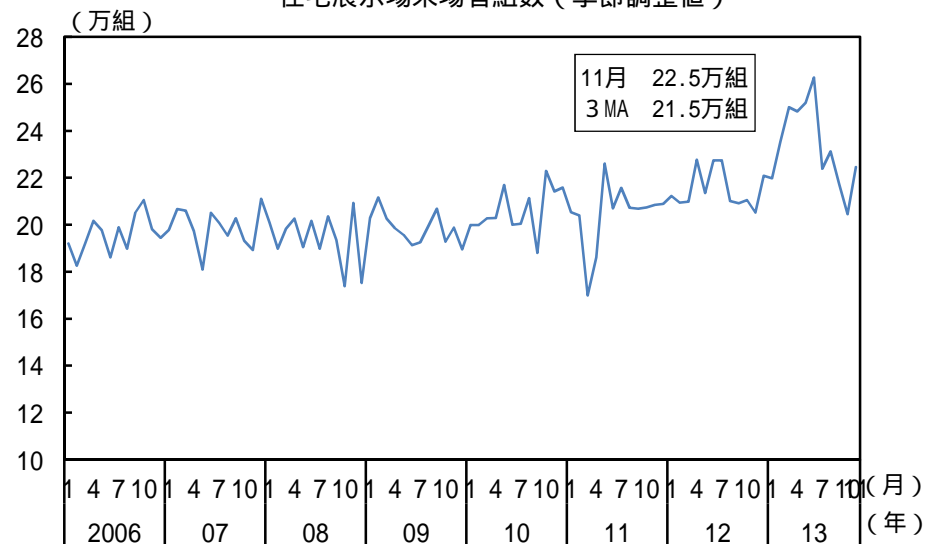
なお、「建築主が民間」とは、建築主別の「会社」、「会社でない団体」、「個人」の合計を、内閣府において季節調整したものである。

また、「工事費予定額平米単価」は、「居住専用+居住産業併用×0.7」の工事費予定額、着工床面積により算出した。

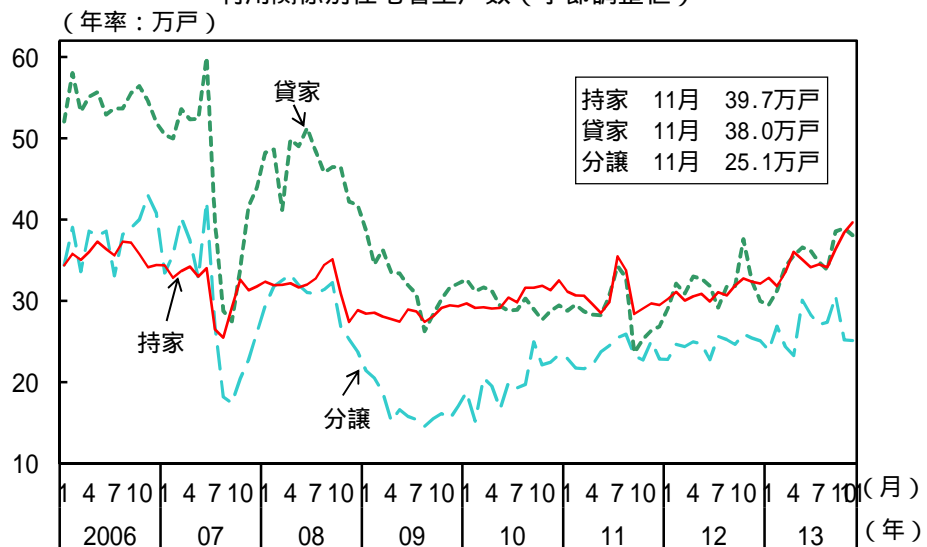
住宅着工戸数（季節調整値）



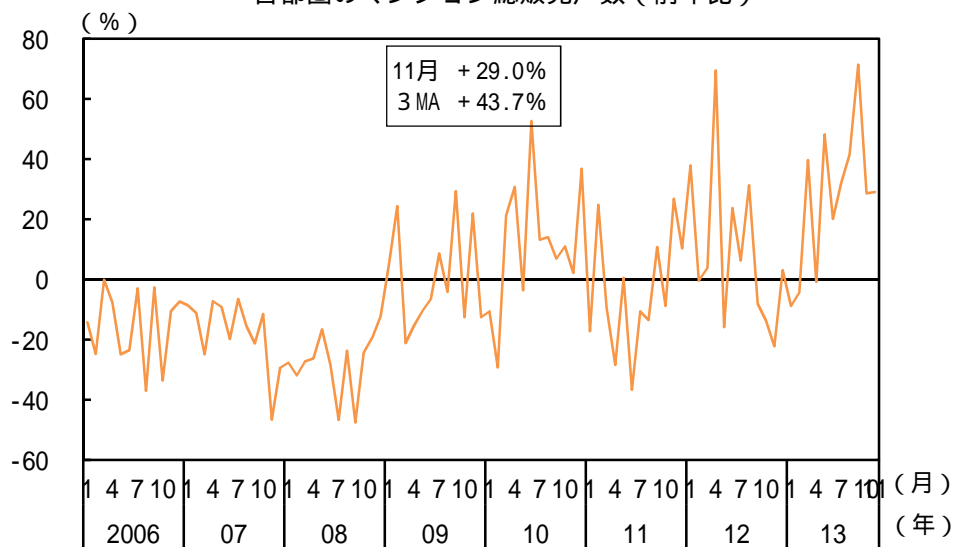
住宅展示場来場者組数（季節調整値）



利用関係別住宅着工戸数（季節調整値）



首都圏のマンション総販売戸数（前年比）



(備考) 1. 国土交通省「建築着工統計」、(株)不動産経済研究所資料、住宅展示場協議会事務局資料により作成。

2. 住宅展示場来場者組数は、内閣府による季節調整値。