

## 12. 金融

株価（日経平均株価）は、16,000円台から16,200円台まで上昇した後、15,800円台まで下落した。  
対米ドル円レートは、104円台から105円台まで円安方向へ推移した後、104円台まで円高方向へ推移した。

(%、ポイント、円)

	2012年	2013年	2011年度	2012年度	2013年			2013年			
					4 - 6月	7 - 9月	10 - 12月	10月	11月	12月	
コールレート (無担保翌日物)	0.083	0.075	0.077	0.082	0.073	0.073	0.072	0.070	0.073	0.074	1/15 0.072
ユーロ円TIBOR (3カ月物)	0.328	0.239	0.331	0.315	0.231	0.228	0.221	0.223	0.221	0.220	1/15 0.220
国債流通利回り	0.848	0.710	1.049	0.781	0.721	0.768	0.636	0.629	0.608	0.670	1/15 0.660
東証株価指数(TOPIX)	769	1,126	792	807	1,135	1,172	1,221	1,189	1,223	1,254	1/15 1295
日経平均株価(円)	9,103	13,578	9,183	9,612	13,629	14,128	14,951	14,329	14,932	15,655	15,809
円相場 (対米ドル)	79.79	97.71	79.05	82.89	98.76	98.93	100.36	97.85	100.03	103.46	1/15 104.13
(対ユーロ)	102.55	129.73	108.96	106.73	128.95	130.97	136.57	133.36	135.00	141.67	142.31
(韓国ウォン・1円当たり)	14.12	11.23	14.07	13.51	11.38	11.22	10.58	10.90	10.62	10.20	1/14 10.17
日銀当座預金残高 (億円、前年比)	363,582 20.3		313,169 61.1	404,993 29.3	724,087 105.5	892,966 132.6		1,008,600 145.4	995,640 154.0		
マネタリーベース	7.0	34.4	14.9	8.7	(85.8) 30.2	(58.0) 42.0	(33.9) 48.2	(16.0) 45.8	(74.7) 52.5	( 27.0) 46.6	
マネーストック (M2)	2.5	3.6	2.9	2.5	(4.2) 3.5	(3.9) 3.8	(4.7) 4.2	(r5.7) 4.1	(r4.8) r4.4	(4.1) 4.2	
マネーストック (広義流動性)	0.3	2.9	0.2	0.5	(5.8) 2.6	(4.6) 3.5	(4.4) 4.4	(r5.5) r4.2	(r4.3) r4.5	(1.4) 4.4	
銀行貸出	0.9	2.1	0.1	1.1	2.1	2.3	2.4	2.3	2.4	2.6	
普通社債発行額(億円)	101,447	103,455	104,712	94,945	36,511	22,190	24,074	6,965	6,127	10,982	

(備考) 1. コールレート、ユーロ円TIBOR、国債利回り、株価、円相場の年・年度・四半期・月次は、ともに平均値。

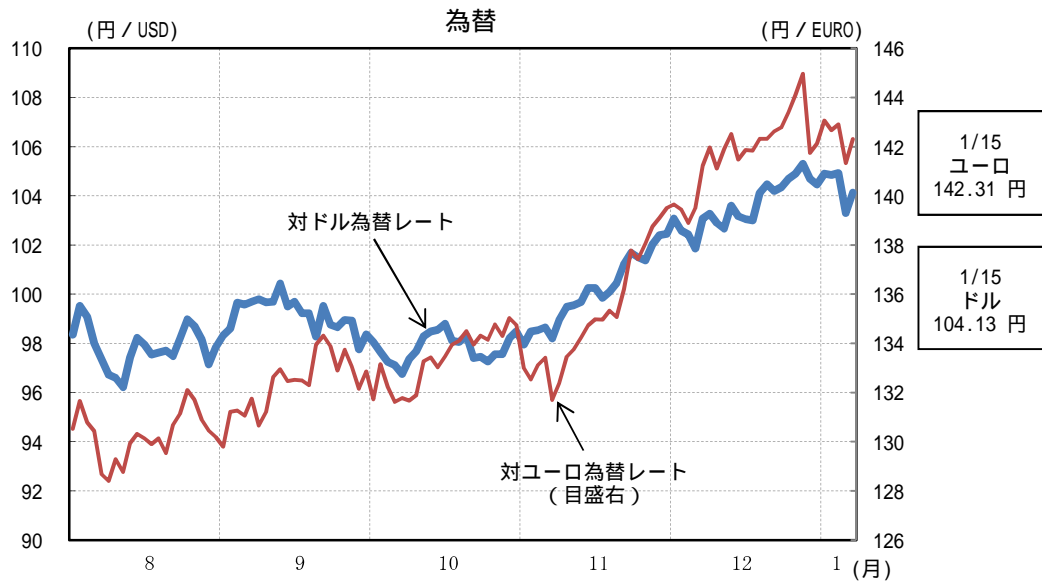
2. 国債流通利回りは、新発10年国債流通利回り。

3. 円相場(対米ドル)はインターバンク直物中心相場、円相場(対ユーロ)はインターバンク直物17:00時点。円相場(韓国ウォン)はインターバンク直物NY17:00時点。

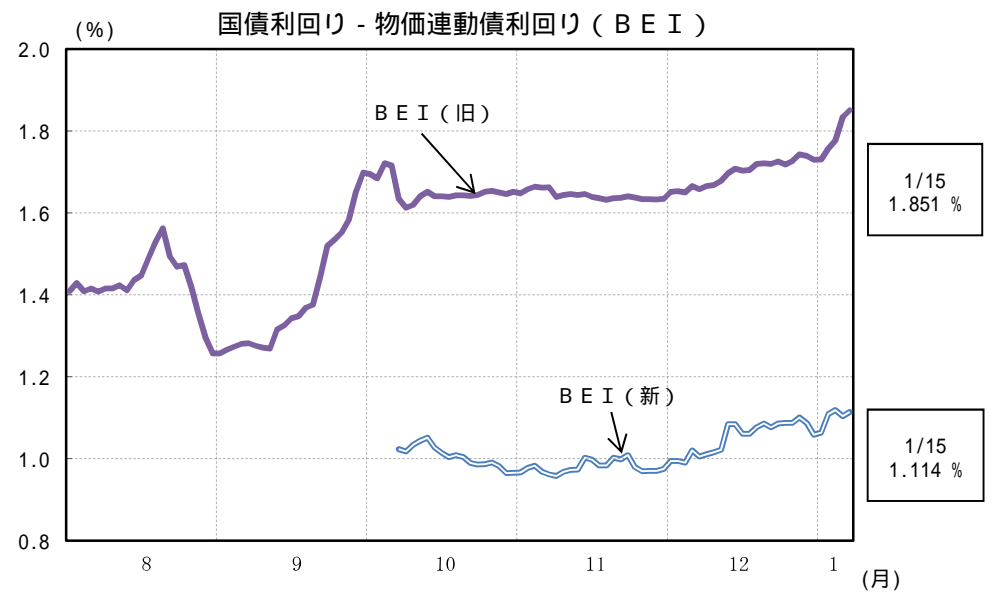
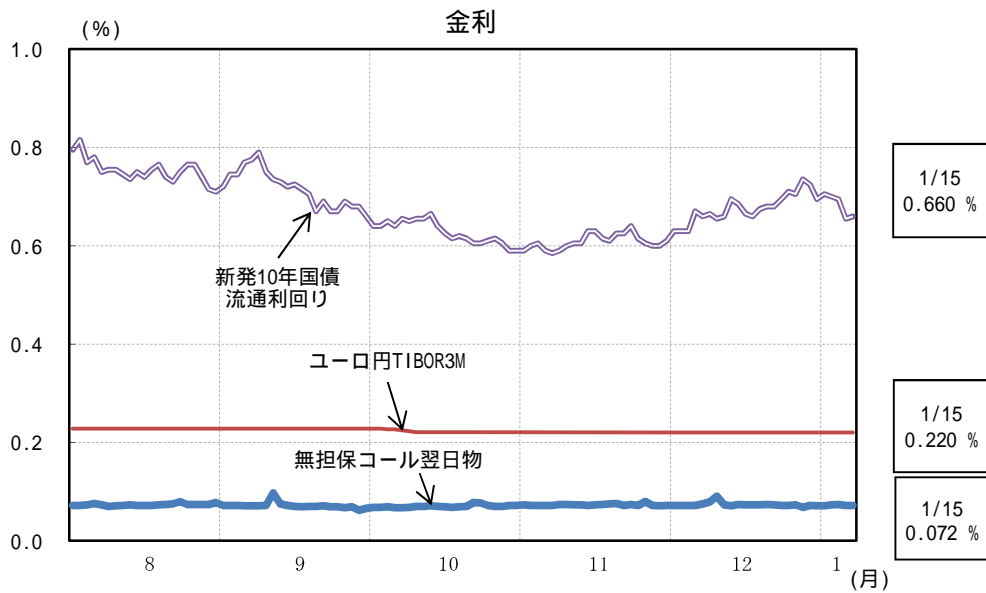
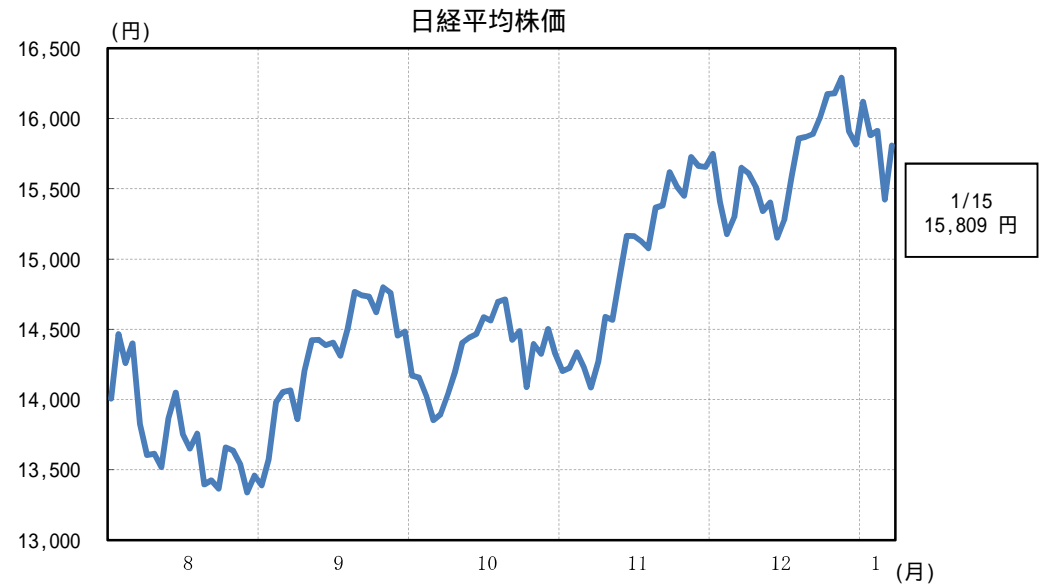
4. マネー指標のrは、数値改訂を示す。また、前年同期(月)比、( )内は季調済前期比年率。月中平均残高ベース。

5. 銀行貸出は、銀行(都市銀行等、地方銀行、第二地方銀行)合計の月中平均残高の前年同期(月)比。

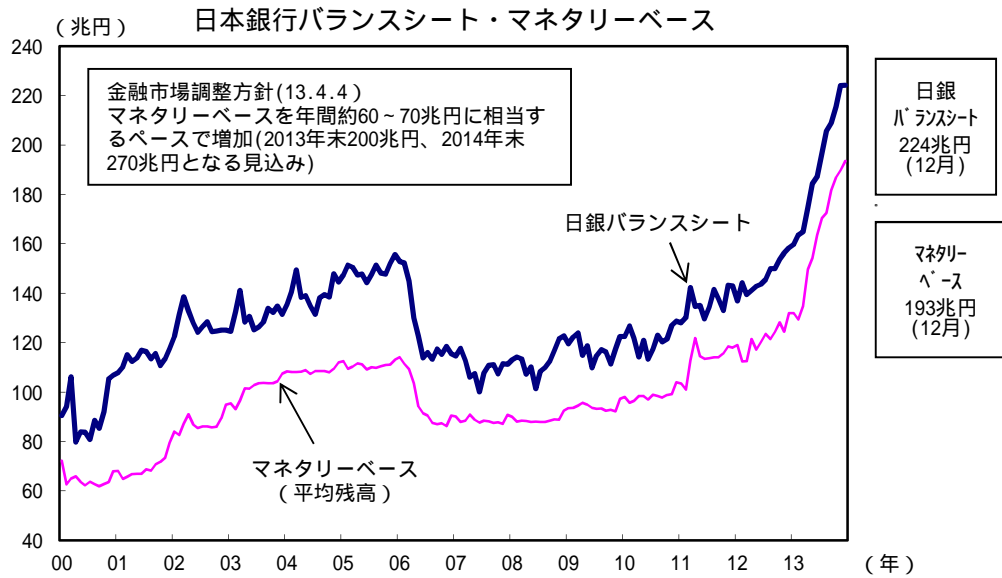
6. 普通社債発行額は国内発行分であり、円建て外債及び資産担保型社債を含む。



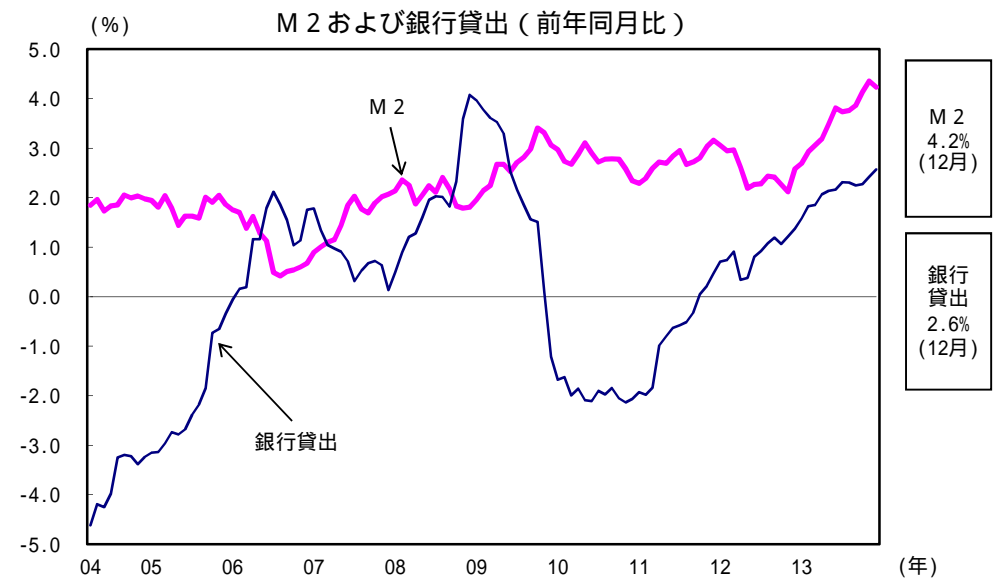
(備考) 1. 対ドル為替レートはインターバンク直物中心相場。  
2. 対ユーロ為替レートは直物。



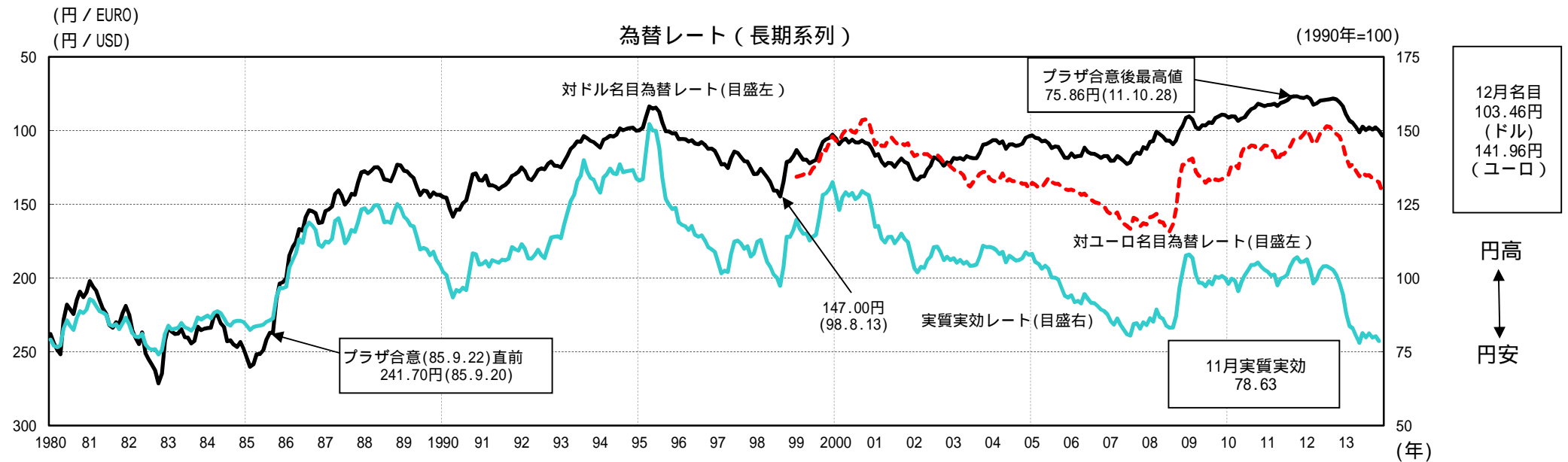
(備考) 1. Bloombergにより作成。  
2. BEI (ブレイク・イーブン・インフレ率)はそれぞれの時点で残存期間が最長のものを使用 (BEI (旧)は残存5年物、BEI (新)は残存10年物)。



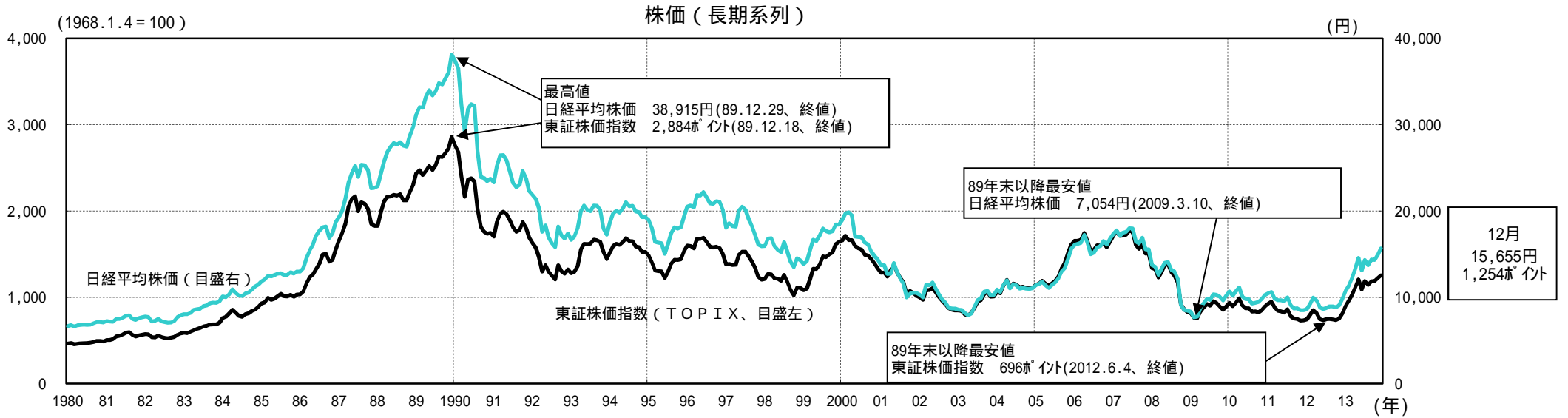
(備考) 日本銀行「日本銀行勘定」、「マネタリーベース」により作成。



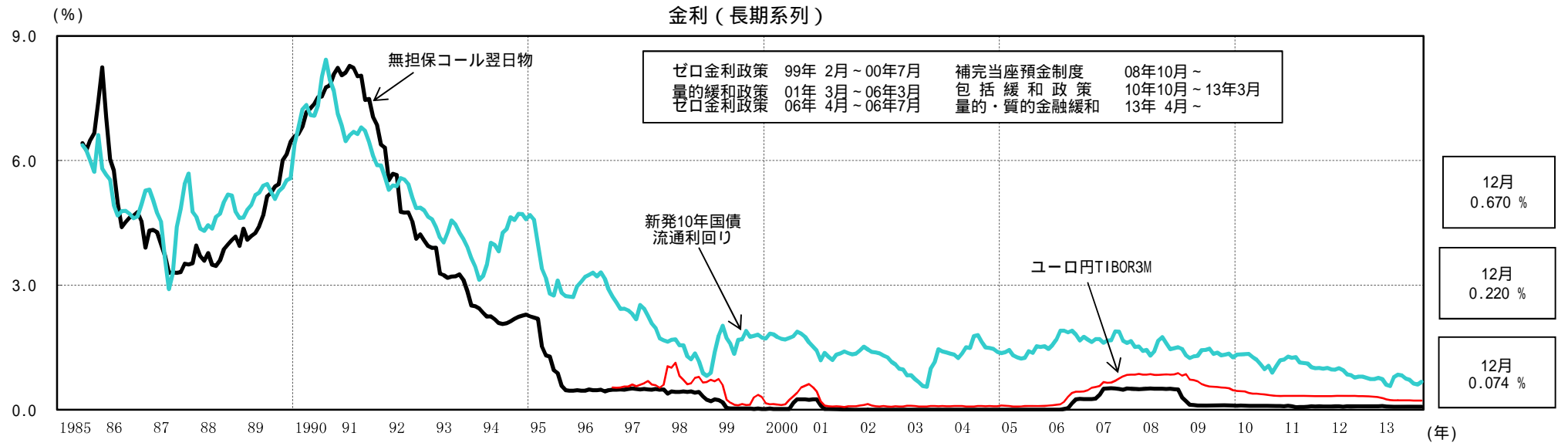
(備考) 2013年度中間決算における預貸率は、都市銀行が64.8%、地方銀行が70.6%となっている。



(備考) 対ドル名目為替レートはインターバンク直物中心相場(月中平均)、実質実効為替レートは日本銀行試算値より作成。  
対ユーロ名目為替レートは直物(月中平均)。



(備考) 1. 日経NEEDSにより作成。日経平均株価、東証株価指数ともに月中平均。  
2. 東証株価指数は、1968年1月4日時点をもとに算出。



(備考) 1. 日経NEEDS、Bloombergにより作成。  
2. 新発10年国債流通利回り、無担保コール翌日物、ユーロ円TIBOR3Mともに月中平均。